

回 覧 新村地区の皆さまへ

肺がんCT検診受診者募集のお知らせ

肺がんCTは、早期の小さながんを見つけることができます。
 受診間隔は、3年に1回です。
 ぜひ肺がんCT検診を受けましょう！！



検 診 日	令和5年1月20日(金)
受付時間	午前9時00分～11時40分 ※申込み人数により変更あり
会 場	新村出張所
受 診 料	2,000円 無料クーポン券対象者(今年度60歳になる方)は無料
検診内容	検診車にて、X線を用いてコンピューターで肺全体を 1cm間隔で29～35枚撮影する検査です。
申し込み 方法	西部保健センター(TEL92-8001)へ 12月28日(水)までに電話でお申込みください。 (平日8:30～17:15の間) ※その他、裏面の保健センター等でもお申込みできます。 ※すでに申込はがきでお申込みされた方は、電話での申込みは不要です。
対 象 者	市内に住所のある <u>40歳以上(S58.4.1以前生まれ)</u> の方 受診間隔は、3年に1回です。 ※市の胸部レントゲンによる肺がん検診を受けた方、又は受診予定の方 は受けられません。 ・心臓にペースメーカーのある方は、主治医と相談してください。 ・妊娠している方、又は現在妊娠している可能性のある方は、受診できません。
託 児	がん検診を受診している間、ファミリーサポート事業を利用した託児が無料で受けられます。 ご希望の方は、ファミリーサポート事業事務局へ1週間前までにご予約をお願いします。 ※ファミリーサポートを利用したことのない方は、事前の会員登録が必要です。利用予定のある方は、早めに登録をお願いします。 【予約・登録先】松本市ファミリーサポート事務局 TEL/34-3308 FAX/34-3309 受付時間/月～金曜日/8:30～17:00

※個人情報については、情報漏洩や不正が生じないよう適正に取り扱います

裏面あり

3年に1回は、肺がんCT検診を受けましょう

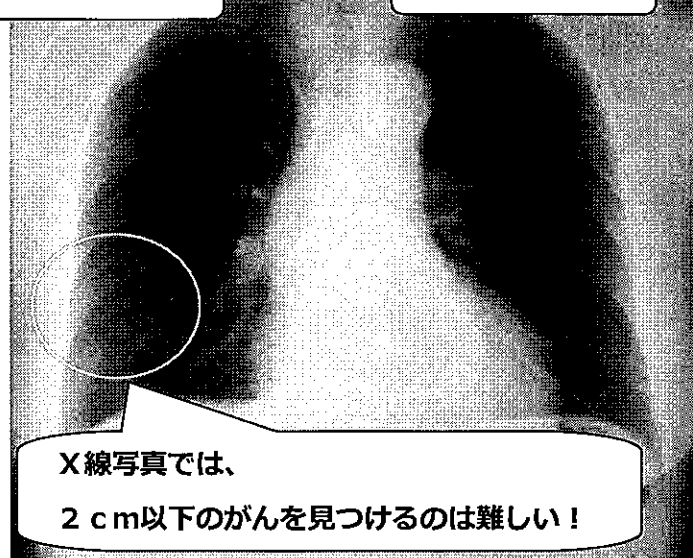
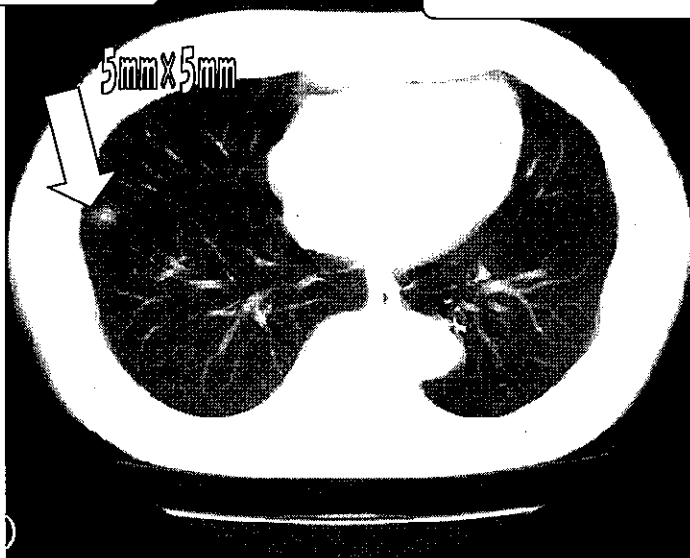
肺がんCTと胸部レントゲン

CTは、小さいがん(5mm以上)も発見できます！

CT画像

AさんのCT画像と胸部レントゲン

胸部レントゲン



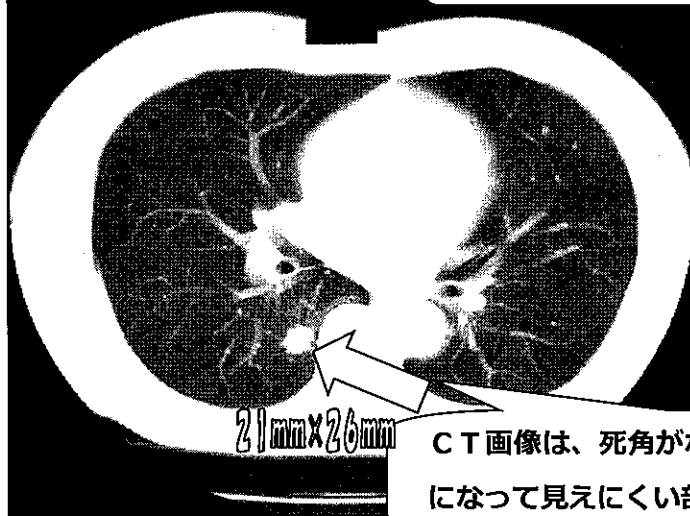
X線写真では、
2cm以下のがんを見つけるのは難しい！

CTは心臓の陰などの部分でもがんを発見できます！

CT画像

BさんのCT画像と胸部レントゲン

胸部レントゲン



CT画像は、死角がないので、心臓や血管の陰
になって見えにくい部分も撮影ができます！

問い合わせ先

窓 口	住所	電話
松本市保健所健康づくり課	丸の内3-7 (東庁舎2階)	34-3217
南部保健センター	双葉4-8 (なんぶくプラザ2階)	27-3455
北部保健センター	元町3-7-1 (ふくふくらいず2階)	38-7677
中央保健センター	中央1-18-1 (Mウイング南棟5階)	39-1119
西部保健センター	波田6908-1 (波田保健福祉センター内)	92-8001