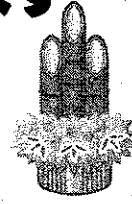
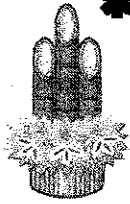


新年あけましておめでとうございます

地域の皆さまには、平素から警察活動に対するご理解とご協力をいただきありがとうございます。
今年もよろしく願い致します。



夕暮れ時の事故防止

早め点灯！ヘッドライト

夕暮れ時は、早め点灯で他車や歩行者・自転車に自車の存在をアピールしましょう。

「上向きライト」で危険を先取り！

下向きライトの照射距離は約40メートルに対し、上向きライトの照射距離は約100メートル。

危険をいち早く発見でき、余裕をもって危険に対処できます。
郊外や高速道路はもちろん、住宅地でも、こまめに上向きに！



110番通報の適切な利用

「110番」は、緊急の事件や事故が発生した際、その被害者や目撃者等から、いち早く通報を受け、負傷者の救護や犯人検挙などの警察活動を迅速・的確に行うための緊急通報用電話です。

県内での通報は、全て長野市の長野県警察本部通信指令課につながります。地域の安全・安心を守るため、110番の正しい利用をお願いします。

相談は#9110

緊急通報は110番

松本警察署

0263-25-0110

島立交番

0263-47-3925



- 不要・不急の110番通報はしない
- 相談は「#9110」、緊急ではない要望や問合せなどは、お近くの警察署へ
- 110番通報をする場合、落ち着いて警察官の質問に答えて下さい
- 携帯電話による「110番」通報の注意事項
 - ・運転中の携帯電話の使用は禁止されています。
ハンズフリー機能を使うか、車を安全な場所に停車してから通報をお願いします。
 - ・通報している場所や目標物を確認してから通報して下さい。
 - ・電波状態が悪い時は、少し場所を移動して下さい。
- 誤って「110番」通報してしまったら、、、
 - ・すぐに電話を切らず、「間違い」「事件事故ではない」と伝えて下さい。
 - ・電話を切った場合、折り返し電話をかけて確認させていただきますので、必ず応答して説明するようにして下さい。
- 「勝手に110番」増加中
 - ・ポケットやカバンに入れたスマホが、意図せず、いつの間にか勝手に110番してしまった、という事例が増加しています。
 - ・ボタンの押しっぱなし、連続押下等で緊急通報する機種がありますので、自分のスマホの設定を確認して下さい。

110番





松本警察署

令和5年1月号

ピィじいさん



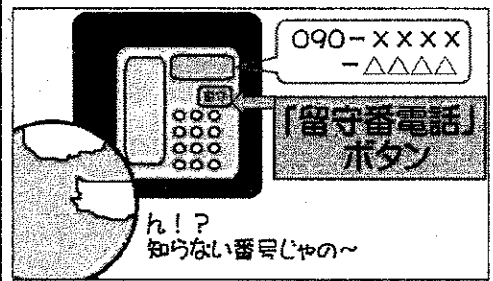
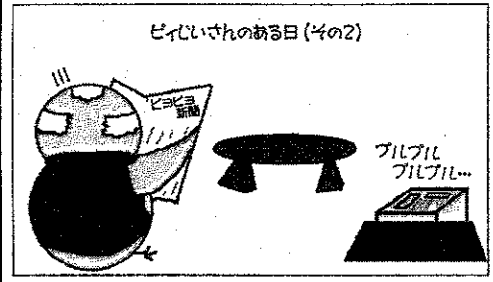
「電話でお金詐欺」撃退通信

長野県警察シンボルマスコット「ライボくん ライビィちゃん」

特殊詐欺被害防止キャラクター

ピィじいさんとサギ

留守番電話でサギ撃退の巻



留守番電話、ありがたや~

架空料金請求詐欺に注意!!!

松本警察署管内では、令和4年11月末までに26件の「電話でお金詐欺」被害が発生しています。

また、最近では、パソコンを使っていたらウイルスに感染したという画面が表示され、表示された電話番号に電話をかけると、「コンビニで電子マネーカードを〇万円分買ってきて、裏面に書かれたシリアル番号を教えてください。」と言われ、お金をだまし取られてしまう架空料金請求詐欺が多発しています。

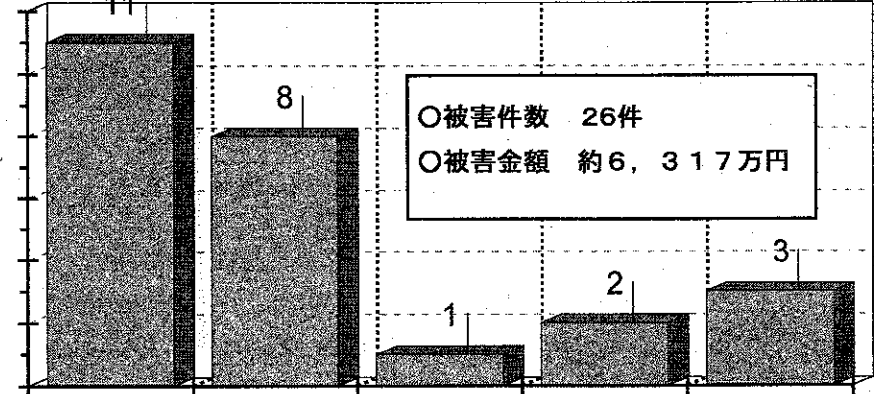
1 パソコンを使用中に《ウイルスに感染した》というメッセージが表示されたら、まずは電源を切り、インターネット接続を切断して外部からパソコンを操作されないようにしましょう。

その後、家族や友人、購入店または警察に相談して、対処するようにしましょう。

2 電子マネーは、購入した後、相手にシリアル番号を教えてしまうと相手にお金が渡ってしまうので十分注意しましょう。

相手から電子マネーという単語が出た場合にも詐欺を疑うようにしてください。

表示文字列 令和4年 松本警察署管内 特殊詐欺被害手口内訳 (11月末時点)



○被害件数 26件
○被害金額 約6,317万円

～在宅時留守番電話の設定～

留守番電話を自宅にいる時でも設定して、相手のメッセージを確認してから電話に出るようにし、どこの誰だか分からない状態で電話に出ることのないようにしましょう。

今、松本警察署管内が狙われています。

一人一人の意識を高めて地域の絆で詐欺被害を防ぎましょう。