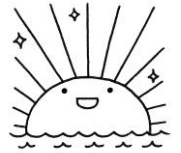


No.483

すがの児童センターだより



令和5年1月

松本市神林2663-3

TEL57-2870

FAX31-5153

明けましておめでとうございます。本年もよろしくお願いいたします。

㊟れしい時も ㊟びしい時も ㊟ゅーつとするよ。

うさぎ年の今年。こんな目標を胸に、和やかなセンターをみんなで作っていかれたらと思います。

1月の予定

日	曜日	予 定
1	日	年始休業 ~1/3
2	月	
3	火	
4	水	♪
5	木	♪
6	金	♪
7	土	♪
8	日	
9	月	成人の日
10	火	新春ビンゴ大会
11	水	
12	木	★
13	金	
14	土	♪
15	日	
16	月	
17	火	
18	水	
19	木	★
20	金	
21	土	♪
22	日	
23	月	
24	火	
25	水	★
26	木	
27	金	
28	土	♪
29	日	
30	月	
31	火	

♪…8時開館 ★…運動あそび

★新春ビンゴ大会★

1月10日(火)

(小学校始業式)

みんなでビンゴを楽しもう。

詳細はセンターまでお問い合わせください。

★豆まき会★

2月1日(水)

みんなで豆を巻いて、心の中の鬼を退治しよう！

詳細は1月23日(月)に掲示予定のポスターをご覧ください。

★親子クッキング・やしょうま作り★

2月4日(土) 9:00~11:30

JA神林女性部の方に教わりながら、信州の春を伝える伝統の味、「やしょうま」を親子で作しましょう。

持ち物等の詳細は申し込み時にお伝えします。

やしょうまは容器に入れて持ち帰りますので、ご家庭において食してください。

定員8組(定員になり次第締め切らせていただきます。)

※申し込みが必要です。

申し込み期間1月23日(月)12:30~1月27日(金)

※新型コロナウイルスの感染防止対策のため、予定している行事が中止になる事があります。

あらかじめ、ご承知おきください。



児童館・児童センターは「子どもの権利に関する条例」「子どもの居場所づくり」を推進しています。

児童相談をいつでも受け付けています。お気軽にお越しください。

令和5年度 児童センター利用登録のご案内

来年度の継続登録申請が始まりました。引き続き登録を希望される方は、申請書の提出をお願いいたします。

新1年生で登録を希望される方は小学校の一日入学終了後、センターにご来館ください。書類をお渡しします。

受付期間・申し込み締め切り

■在学児童 資料配布日~1月20日(金)

□来入児童 小学校一日入学~2月24日(金)