

松本市保健所 健康づくり課
電話 / 34 - 3217
FAX / 39 - 2523

回 覧 今井地区の皆さまへ

肺がんCT検診受診者募集のお知らせ

肺がんCTは、早期の小さながんを見つけることができます。
受診間隔は、3年に1回です。
ぜひ肺がんCT検診を受けましょう！！



検診日	令和5年1月31日(火)
受付時間	午後1時00分～3時20分
会場	今井出張所
受診料	2,000円 無料クーポン券対象者(今年度60歳になる方)は無料
検診内容	検診車にて、X線を用いてコンピューターで肺全体を1cm間隔で29～35枚撮影する検査です。
申し込み方法	西部保健センター(92 - 8001)へ 令和5年1月17日(火)迄に電話でお申込みください。 (8:30～17:15の間) その他、裏面の保健センター等でもお申込みできます。 すでに申込はがきでお申込みされた方は、電話での申込みは不要です。
対象者	市内に住所のある <u>40歳以上</u> (S58.4.1以前生まれ)の方 受診間隔は、3年に1回です。 市の胸部レントゲンによる肺がん検診を受けた方、又は受診予定の方は受けられません。 ・心臓にペースメーカーのある方は、主治医と相談してください。 ・妊娠している方、又は現在妊娠している可能性のある方は、受診できません。
託児	がん検診を受診している間、ファミリーサポート事業を利用した託児が無料で受けられます。 ご希望の方は、ファミリーサポート事業事務局へ1週間前までにご予約をお願いします。 ファミリーサポートを利用したことのない方は、事前の会員登録が必要です。利用予定のある方は、早めに登録をお願いします。 【予約・登録先】松本市ファミリーサポート事務局 TEL/34-3308 FAX/34-3309 受付時間/月～金曜日/8:30～17:00

個人情報については、情報漏洩や不正が生じないよう適正に取り扱います

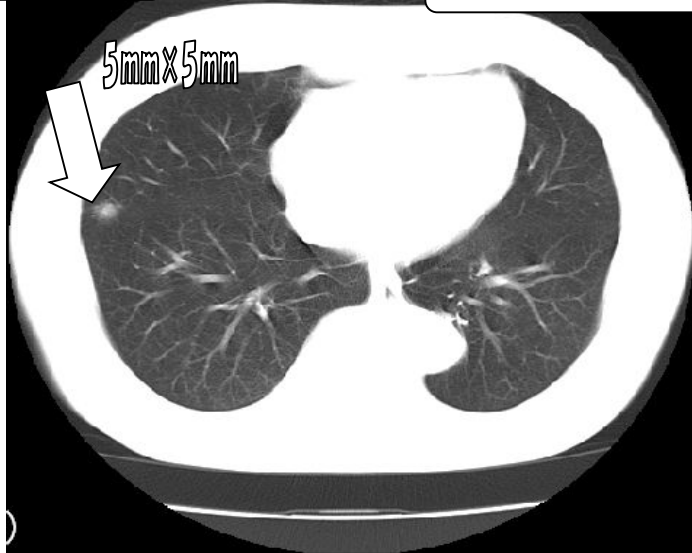
裏面あり

3年に1回は、肺がんCT検診を受けましょう

肺がん CT と胸部レントゲン

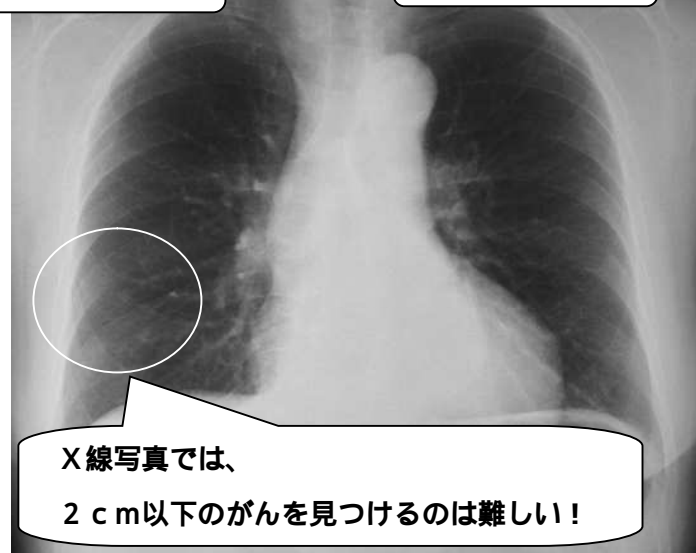
CTは、小さいがん(5mm以上)も発見できます！

CT画像



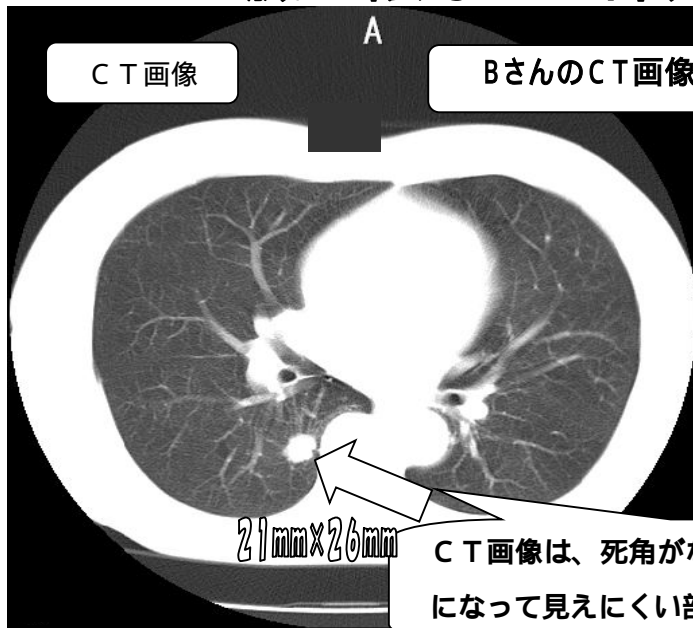
AさんのCT画像と胸部レントゲン

胸部レントゲン



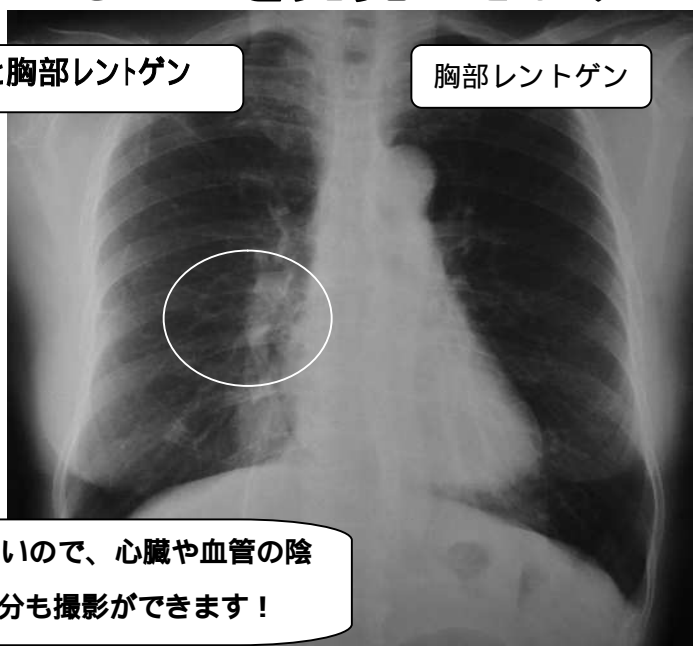
CTは心臓の陰などの部分でもがんを発見できます！

CT画像



BさんのCT画像と胸部レントゲン

胸部レントゲン



問い合わせ先

窓 口	住所	電話
松本市保健所健康づくり課	丸の内3 - 7 (東庁舎2階)	34 - 3217
南部保健センター	双葉4 - 8 (なんぷくプラザ2階)	27 - 3455
北部保健センター	元町3 - 7 - 1 (ふくふくらいず2階)	38 - 7677
中央保健センター	中央1 - 18 - 1 (Mウイング南棟5階)	39 - 1119
西部保健センター	波田6908 - 1 (波田保健福祉センター内)	92 - 8001