

庄内地区生活支援員の森下（もりした）です。

10月より庄内地区生活支援員になりました。よろしくお願ひします。
「福祉ひろば」や「集い場サロン」など、地域の活動に参加しますので、日頃抱えている困りごとを教えてください。一緒に考えて解決のお手伝いをします。

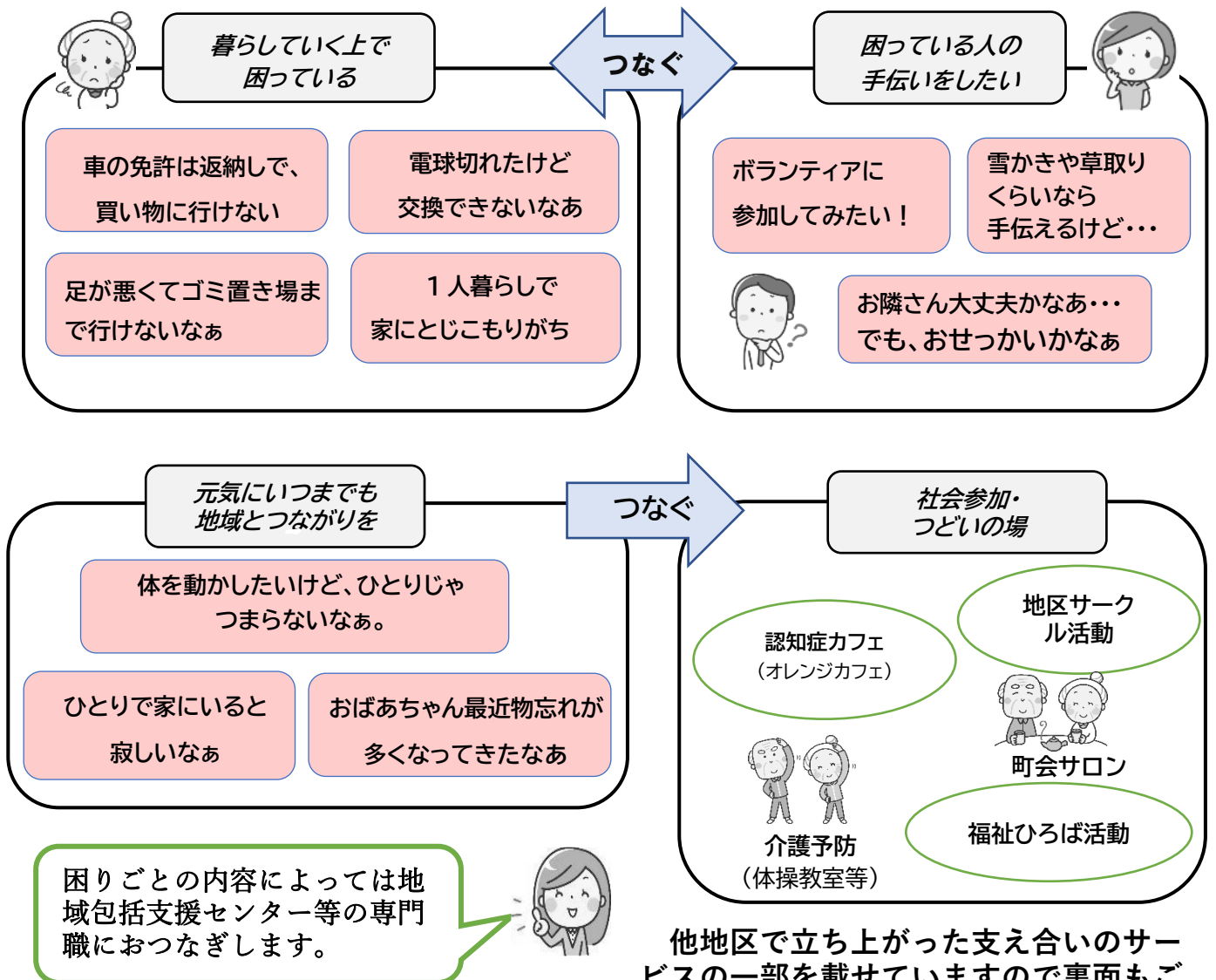
- ・ 地区でボランティア等支え合い活動をしてみたい方
 - ・ 下記のような日常生活の困りごとがある方
- お気軽にご相談下さい。



連絡先 070-8684-8024 森下(もりした)まで

または庄内地区地域づくりセンター(庄内地区公民館)/ 平日 8:30~17:15
〒390-0827 松本市出川1丁目5-9 ゆめひろば庄内
TEL 0263-24-1811

地区の住民の方、関係団体（協議体等）、関係機関（地域包括支援センターや地域づくりセンター等）と連携を取りながら、介護予防、通いの場、生活支援サービス等を推進し、住民相互の助け合いを支援いたします。



他地区で立ち上がった支え合いのサービスの一部を載せていますので裏面もご覧下さい。

裏面へ



住民の皆さんの支え合い活動を支援しています！
 ここでは生活支援員が支援している
 「ささえあい活動」の一部をご紹介します！

困りごと： 買い物・通院したいけど遠くまで行けない…



買い物・移動支援



中央地区送迎サービス支援
 「中央地区福祉互助会
 おくるまおたすけ隊」



寿台地区
 「寿台マルシェ」運営支援

ご近所さんに
 困ってらっしゃる方
 いませんか？

困りごと： ゴミ出し、雪かき、草取りができない…



**住民による
 生活支援サービス**



お手伝い
 できる方
 募集中！！



中央地区・松原地区
 「中央地区福祉互助会かわり隊」・「松原サポート」支援

困りごと： ひとり暮らしで話す相手がない・最近転びやすくなった…



つながりの場

参加してみたい方は
 生活支援員の森下までお
 声掛け下さい。



里山辺地区
 「いきいき百歳体操」推進・立ち上げ支援



第二地区
 「町会サロン」支援