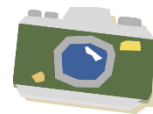


松原地区文化祭・福祉ひろばまつり



発表者・出展作品募集！



現在、文化広報委員会と福祉ひろばでは「松原地区文化祭・福祉ひろばまつり」を計画しています。今年度の文化祭は、作品展示とステージ発表を予定しています。日頃の活動の成果を、ぜひ皆さんにご披露ください。多くの方の出展・出演をお待ちしています！

※松本市内の感染警戒レベル 5 以上の場合は入場者数に制限を設け、作品展示のみで開催します。ステージ発表は事前録画等を活用し、対面形式ではない発表方法に替えさせていただきます。

■日 時

ステージ

10月29日(土) 10:00~12:00(予定)

展 示

10月29日(土) 9:00~15:00

10月30日(日)~11月2日(水) 9:00~17:00

※11月2日は13:00で終了します。

■会 場

松原地区公民館・福祉ひろば

【作品展示申込要領】

- ① 出演・出展を申し込まれる方は、下記「申込書」に記入・提出ください。

- ② 出展作品の搬出入の時間は以下のとおりです。

搬入 10月29日(金) 14:30~16:30 (搬入先:松原地区公民館)

搬出 11月2日(水) 13:00~15:00

※上記搬入時間以外の搬入をご希望の方は、お手数でも必ずご連絡ください。連絡無く搬入時間に間に合わなかった場合は、実行委員で展示場所を指定させていただきます。

- ③ 搬入・搬出は、原則として出展される方ご自身でお願いします。
④ 飾り付け・取り外しは実行委員・公民館職員がお手伝いします。
⑤ 展示場所はこちらで指示等いたします。
⑥ 本年度の文化祭ではホームページ上での作品紹介を計画しています。ホームページでの掲載を希望されない方は申込書にチェックを入れてください。

インターネットでの申し込みはこちらから→



【問合せ】松原地区公民館 (TEL57-2322 FAX85-3103)

-----きりとり-----

〔出展・出演申込書〕

出展者(代表者)氏名 _____

サークル名 _____

連絡先 _____

出展作品・出演内容	種別および数量(*1)	大きさ等	備 考
		例: タテ60cm×ヨリ40cm	

■作品のホームページ上での掲載を希望しない

(*1)欄には、「掛物」「置物」の別と、それぞれの出展数をお書きください。

☆所属町会の文化広報部長または地区公民館へご提出ください。締切10月11日(火)