



令和4年3月1日 現在
 総世帯数 8,015世帯
 総人口 17,407人
 男 8,724人
 女 8,683人

芳川地区
 地域づくりセンター
 ☎58-2034

芳川出張所
 ☎58-2034

芳川公民館
 ☎58-2034

芳川福祉ひろば
 ☎57-0168

※芳川地区地域づくりセンター、
 芳川出張所、芳川公民館への
 連絡は同じ番号となります。

村井駅起工

3月1日、村井駅の本体工事の起工式が行われました。

新築される村井駅は3階建てで、

竣工は令和6年の秋です。

総工費約55億円で、その内駅舎建設費は

約36億円のビッグプロジェクトです。

式典終了後、臥雲市長と赤羽連合長に聞きました。



Q: 起工式を終えて一言。

赤羽「平成13年に地元要望が出て以来、長い年月がかかりましたが、ようやくここまでこぎつけてほつとしています」

市長「芳川は松本市南部の重要拠点。村井駅舎の完成で地域が更に発展することを期待しています」

Q: 新しい駅に寄せる思いは？

赤羽「私は小屋の町会長をしていますが、住民にとって北側の狭い笹賀踏切がネックでした。西口の新設と東西自由通路で安全で便利になるのが何よりです」

市長「村井駅は一日4,000人と多くの人を利用しています。新しい駅舎には、パブリックスペースも設けるので、これを様々な交流の拠点として活用していただければと思います」



現在

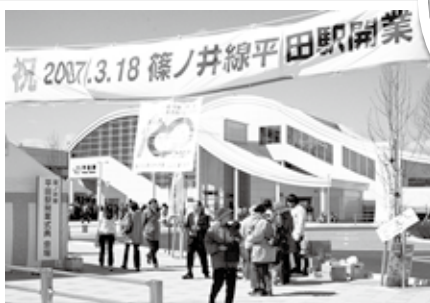


旧村井駅



平田駅開業 15周年

平成19年3月開業。1日平均700人の利用が、現在は1,500人に。



平田～有明まで開業記念列車が運行

副読本完成

わたしたちの芳川

令和3年度長野県「地域発元気づくり支援金」事業を活用して作製しました。
 ご興味のある方は公民館までお問合せください。



芳川キャラクター「シカセギン」

シラ短期大学
芳川
 講師: 柏澤由紀一
Vol.6

最終回

**自ら施設を開設。
 我が子どもと区別なく子どもを育てる。**



九一とスミは院生に2人を父、母と呼ばせ家族同様に扱い、食事も自分の10人の子とも達と一緒に区別することはありませんでした。

庁立感化院での実践を通じて九一は、児童を導くためには、暖かい家庭環境が必要で、制約のある公立より民間が望ましいと考えました。私財4万円を投じて自ら札幌報恩学院を開設して、子ども達を育て始めたのです。

九一の取組みは、内務省からも高く評価され、同省は事業の充実をはかため、九一に日本代表として欧米事情の視察を依頼します。大正12年4月に横浜港を出発して、翌年1月に及ぶ旅で、九一は「働く喜び」が人を立ち直らせ、社会復帰を促すこと気づきます。

九一は、報恩学院に勤労の要素を取り入れ、印刷業やクリーニング業を営み、また、農業実習も取り入れ、こうした実業計画は大きな成果をあげたのです。

戦後になると事業そのものが国の直轄事業となり、報恩学園は「精神薄弱者施設」として新たなスタートをきりました。

九一は、昭和31年11月に、スミは47年6月に鬼籍に入りましたが、事業は子ども達に受け継がれました。平成30年の10月13日には、報恩学園創設100周年を祝う記念式典が挙行されています。

知られざる松本人小池九一編は終了です。



芳川の今昔物語

村井駅

その昔……

明治35(1902)年12月15日、松本～塩尻間が延伸開業して、篠ノ井線が全通した。

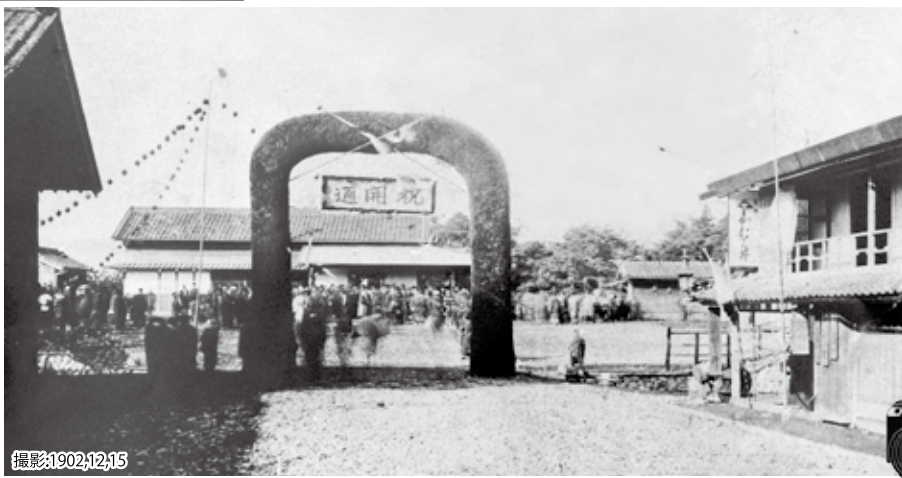
村井駅も同日に開業して営業を開始、先月解体されるまで120年使用され続けた。

当時写真の駅舎右の建物は、村井宿本陣が駅前に出たもので、「かむら井」の文字が読める。



村田 正幸

第37話



現在は……

旧駅舎は解体されて仮駅舎で営業しながら、3月1日には起工式が行われて、新駅舎建築の準備が進められている。

**館報編集委員
 募集中!**

芳川公民館では、隔月で発行されるこの「よしかわ公民館報」の編集員を、随時募集しております。

仕事内容

2カ月に1回、年に6回発行される、地区版公民館報の編集・取材・製作等を行っていただきます。

月に1度、火曜日に編集会議に参加いただけます。

また、各町会内や学校行事等のイベント取材もお願いする場合があります。

応募条件

特にごさいませんが、芳川が好きな方、取材・記事書きが好きな方、カメラが好きな方、メラが好きな方、ぜひお声かけください。

報酬

基本ボランティアですが、少しあります。



連絡先
芳川公民館
 ☎ 58-2034