

回 覧 笹賀地区の皆さまへ


肺がんCT検診受診者募集のお知らせ

肺がんCTは、早期の小さながんを見つけることができます。

受診間隔は、3年に1回です。

ぜひ肺がんCT検診を受けましょう！！



検診日 会場	令和4年10月7日(金) 笹賀地区福祉ひろば
受付時間	午前9時～午前11時40分 午後1時～午後3時20分 ※申込み人数が少ない場合は、午前中のみでの検診となります。
受診料	2,000円 無料クーポン券対象者(今年度60歳になる方)は無料
検診内容	検診車にて、X線を用いてコンピューターで肺全体を 1cm 間隔で 29～35 枚撮影する検査です。
申し込み 方法	南部保健センター(Tel27-3455)へ 9月26日(月)までに電話でお申込みください。 (8:30～17:15の間) ※その他、裏面の保健センター等でもお申込みできます。 ※すでに申込はがきや Web 予約でお申込みされた方は、電話での申込みは不要です。
対象者	市内に住所のある <u>40歳以上(S58.4.1以前生まれ)</u> の方 受診間隔は、3年に1回です。 ※市の胸部レントゲンによる肺がん検診を受けた方、又は受診予定の方は受けられません。 ・心臓にペースメーカーのある方は、主治医と相談してください。 ・妊娠している方、又は現在妊娠している可能性のある方は、受診できません。
お知らせ	申し込みはがきや電話の申し込みの他 <u>Web 予約が始まりました。</u> スマートフォンやパソコンからご予約いただけるようになりました！！ (支所・出張所、保健センター会場の予約のみ)  24時間いつでも 予約OK! ☎スマートフォンで二次元コードを読み込む。またはスマートフォン・パソコンのブラウザに下記の URL を入力し、予約サイトにアクセス。 表示されたサイトで予約を行ってください。 https://www.aitel-reservation.jp/matsumotocity-nagano/ ※予約サイトの操作方法については、松本市ホームページに掲載しています。

<託児について>

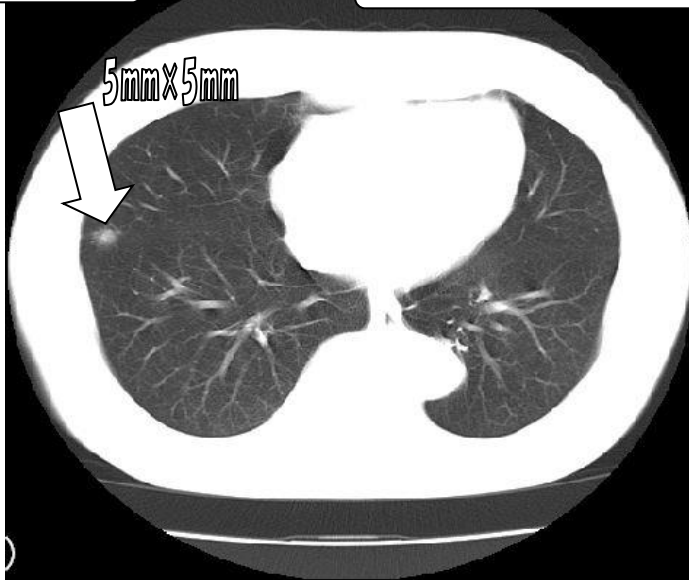
がん検診を受診している間、ファミリーサポート事業を利用した託児が無料で受けられます。
ご希望の方は、ファミリーサポート事業事務局へ1週間前までにご予約をお願いします。
※ファミリーサポートを利用したことのない方は、事前の会員登録が必要です。利用予定のある方は、早めに登録をお願いします。

【予約・登録先】松本市ファミリーサポート事務局 TEL/34-3308 FAX/34-3309
受付時間/月～金曜日/8:30～17:00

肺がんCTと胸部レントゲン

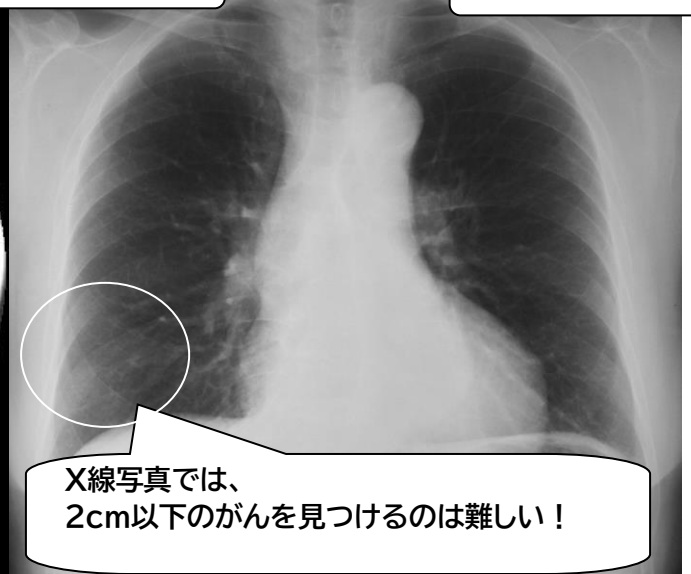
CTは、小さいがん(5mm以上)も発見できます！

CT画像



AさんのCT画像と胸部レントゲン

胸部レントゲン



CT画像は、死角がないので、心臓や血管の陰になって見えにくい部分も撮影ができます！

3年に1回は、肺がんCT検診を受けましょう

問い合わせ先

窓 口	住所	電話
松本市保健所健康づくり課	丸の内3-7(東庁舎2階)	34-3217
南部保健センター	双葉4-8(なんぷくプラザ2階)	27-3455
北部保健センター	元町3-7-1(ふくふくらいず2階)	38-7677
中央保健センター	中央1-18-1(Mウイング南棟5階)	39-1119
西部保健センター	波田6908-1(波田保健福祉センター内)	92-8001