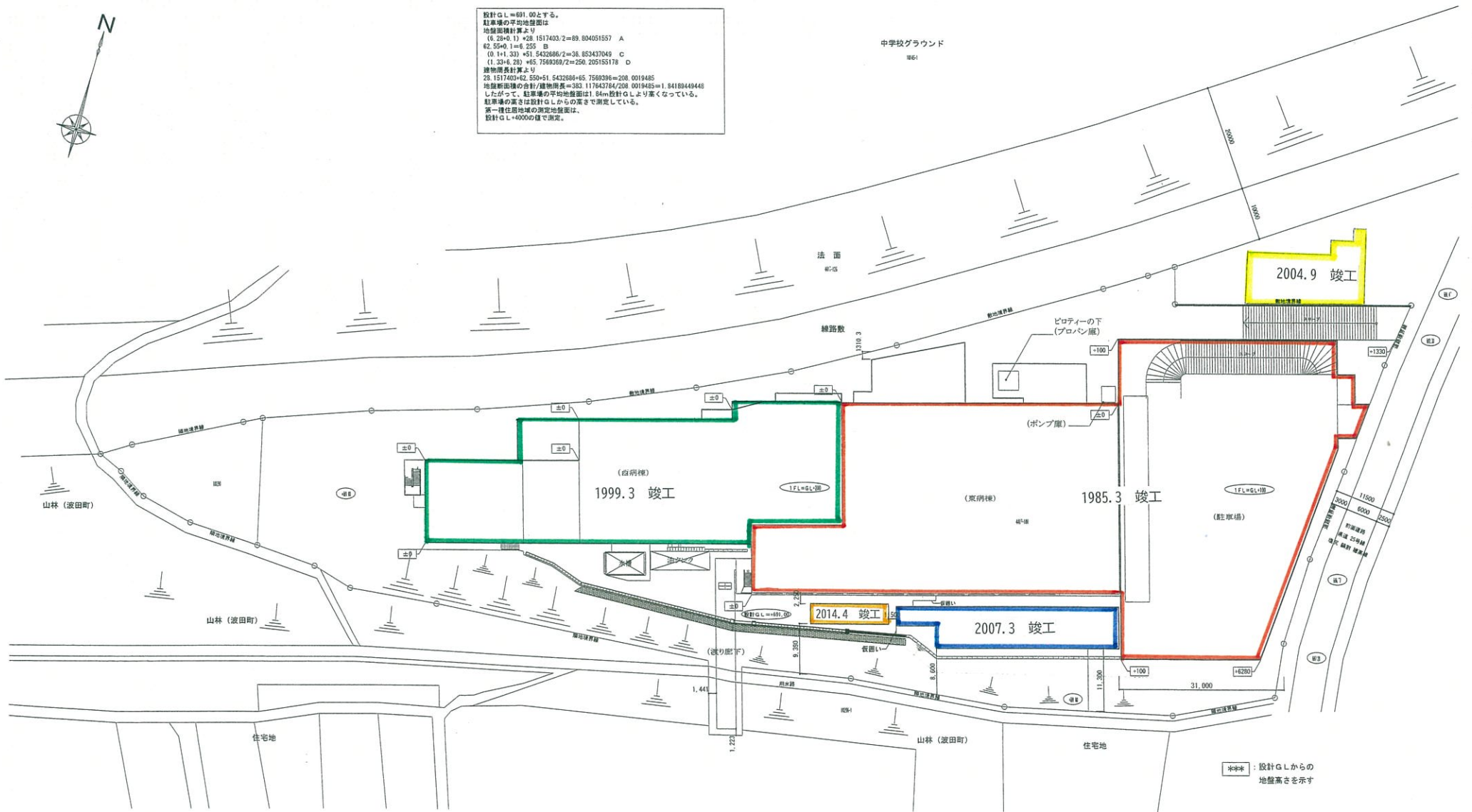


配置図



設計G.L.=691.00とする。
 駐車場の平均地盤面は
 地盤面積計算より
 (0.23+0.13) × 28.1517403 / 2 = 89.804051557 A
 62.55+0.1 = 6.255 B
 (0.1+1.33) × 51.5432886 / 2 = 36.853437049 C
 (1.33+0.23) × 45.7569399 / 2 = 250.205155178 D
 建物床面積計算より
 28.1517403 × 62.550 + 51.5432886 × 65.7569399 = 208.0019485
 地盤前面積の合計/建物床面積 = 383.117643784 / 208.0019485 = 1.8418844948
 したがって、駐車場の平均地盤面は1/84=設計G.L.より高くなっている。
 駐車場の高さは設計G.L.からの高さで測定している。
 第一種住居地域の測定地盤面は、
 設計G.L.+4000の値で測定。

中学校グラウンド
 幅61



※※※ : 設計G.L.からの
 地盤高さを示す