



# 松原地区福祉(社協)だより



## 松原サポートからお知らせ&お願い

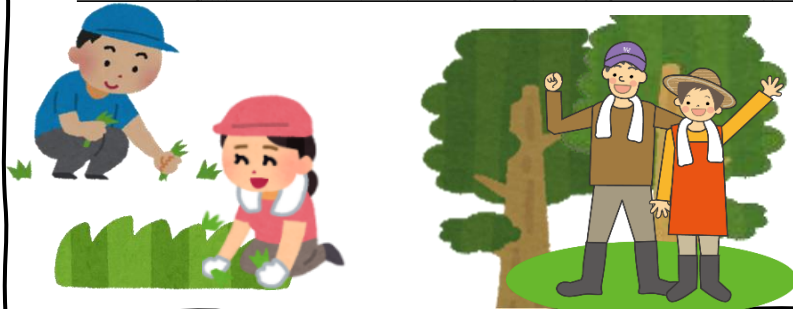
あつという間に暖かくなってきましたね。

松原サポートでは、これから**草刈り・枝払い**の依頼が多くなってきます。

**草刈り・枝払いの支援にご協力いただける方はお電話ください。**

松原地区生活支援員 水崎まで Tel070-8684-8039

※ご協力いただける方の熱中症対策として、支援は1時間以内としています。



### 【R7年支援実績】

ゴミ出し	42回
草刈り・枝払い	13回
雪かき	0回

でした。

## スタートよりまつばら食堂開催場所変更のお知らせ

大好評のまつばら食堂ですが、  
5月はお休みさせていただきます。

町内公民館から  
地区公民館に変更です。

また6月以降は場所が**松原地区公民館**  
に変更になりましたので、お間違えのないよう  
お越しく下さい。  
開催日等は公民館だよりをご確認ください。



## テレビの音や人の声が聞こえにくくなっていませんか？

### 補聴器購入費助成のご紹介です

皆さんは、人の話やテレビの音がきちんと聞き取れていますか？

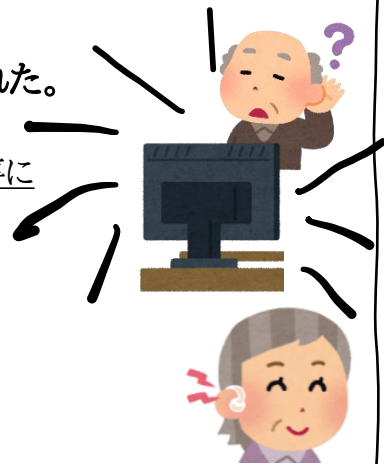
- ①聞き返しが増えた。声は聞こえるけど、何を言っているかはっきりわからない。
- ②高い音が聞こえにくい。チャイム・電子レンジ・体温計の音に気が付かない。
- ③騒がしい場所だと、目の前の人の声が聞き取れない。
- ④テレビの音量が大きい。または家族から音が大きいと指摘された。
- ⑤電話の音が聞き取りにくい。

※ご自分では徐々に聞こえない状態に慣れてしまって、聞こえなくなっている事に気が付かない場合もあります。

R8年4月より松本市で補聴器購入費の助成ができるようになりました。

※対象者の条件あり 購入前の申請が必要になります。

お問い合わせは18歳から64歳までは障がい福祉課(34-3212)、  
65歳以上は高齢福祉課(34-3061)へ。

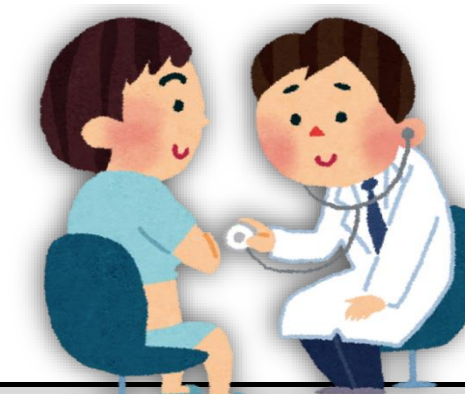


# 【R8年度ゴールデンウィーク内科・小児科救急当番医】

◎必ず当番医に電話してから行きましょう



※当番医はあくまでも、夜間や休日の急病に際し応急処置を行うものです。



月日	曜日	小児科・内科 9:00 ~17:00				小児科・内科 19:00 ~22:00	小児科2次 23:00 ~翌9:00	内科2次 23:00 ~翌9:00	
5月2日	土	<div style="border: 1px solid black; padding: 5px; display: inline-block;">17:00までに変更になりました</div>				松本市小児科・内科夜間急病センター 城西2丁目 38-0622	松本協立病院 巾上 35-5300		松本市立病院 波田 92-3027
5月3日	日	中垣内科医院 笹部 28-1751	うえの内科・脳神経内科 クリニック 小屋南 50-4455	大久保 クリニック 島内 47-4341	唐沢内科医院 城西 32-1553		まつもと医療センター 村井町南 58-4567	松本協立病院 巾上 35-5300	まつもと医療センター 村井町南 58-4567
5月4日	月	原こどもクリニック 筑摩 29-1780	小林内科医院 里山辺 32-7626	松原台診療所 武田内科医院 松原 86-5041	五十嵐 内科医院 島立 47-1560		相澤病院 本庄 0570-03-3600	松本協立病院 巾上 35-5300	相澤病院 本庄 0570-03-3600
5月5日	火	みのしまクリニック 梓川 78-7878	しらゆり内科・循環器科 クリニック 惣社 38-1671	多田内科医院 深志 36-3611			まつもと医療センター 村井町南 58-4567	相澤病院 本庄 0570-03-3600	安曇野赤十字病院 安曇野市 72-3170
5月6日	水	松岡小児科医院 芳野 25-5878	松岡内科医院 蟻ヶ崎 33-4172	山村医院 今井 59-2002				松本市立病院 波田 92-3027	



内科以外(外科・眼科など)の当番医は下記までお問い合わせ下さい。

ながの医療情報Net

☎050-3033-0665



救急車を呼んだ方がいいのか？ 病院に行った方がいいのか？

判断に迷ったら

#7119または026-231-3021へ

小児(おおむね15歳未満)の方が対象の場合は

