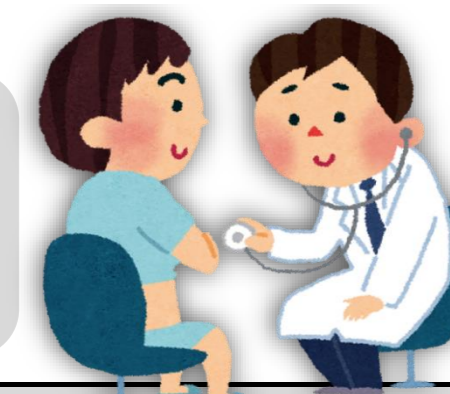


回覧

【R8年度ゴールデンウィーク内科・小児科救急当番医】

◎必ず当番医に電話してから行きましょう

※当番医はあくまでも、夜間や休日の急病に際し応急処置を行うものです。



月日	曜日	小児科・内科 9:00 ~17:00			小児科・内科 19:00 ~22:00	小児科2次 23:00 ~翌9:00	内科2次 23:00 ~翌9:00		
5月2日	土	<div style="border: 1px solid black; padding: 5px; display: inline-block;">17:00までに変更になりました</div>			 松本市小児科・内科夜間急病センター 城西2丁目 38-0622	松本協立病院 巾上 35-5300	松本市立病院 波田 92-3027		
5月3日	日	中垣内科医院 笹部 28-1751	うえの内科・脳神経内科 クリニック 小屋南 50-4455	大久保 クリニック 島内 47-4341		唐沢内科医院 城西 32-1553	まつもと医療センター 村井町南 58-4567	松本協立病院 巾上 35-5300	まつもと医療センター 村井町南 58-4567
5月4日	月	原こどもクリニック 筑摩 29-1780	小林内科医院 里山辺 32-7626	松原台診療所 武田内科医院 松原 86-5041		五十嵐内科医院 島立 47-1560	相澤病院 本庄 0570-03-3600	松本協立病院 巾上 35-5300	相澤病院 本庄 0570-03-3600
5月5日	火	みのしまクリニック 梓川 78-7878	しらゆり内科・循環器科 クリニック 惣社 38-1671	多田内科医院 深志 36-3611			まつもと医療センター 村井町南 58-4567	相澤病院 本庄 0570-03-3600	安曇野赤十字病院 安曇野市 72-3170
5月6日	水	松岡小児科医院 芳野 25-5878	松岡内科医院 蟻ヶ崎 33-4172	山村医院 今井 59-2002			 松本市立病院 波田 92-3027	相澤病院 本庄 0570-03-3600	



内科以外(外科・眼科など)の当番医は下記までお問い合わせ下さい。

ながの医療情報Net

☎050-3033-0665



救急車を呼んだ方がいいのか？ 病院に行った方がいいのか？
判断に迷ったら

#7119または026-231-3021へ
小児(おおむね15歳未満)の方が対象の場合は
#8000または026-235-1818へ

