

関係者各位

令和7年12月吉日

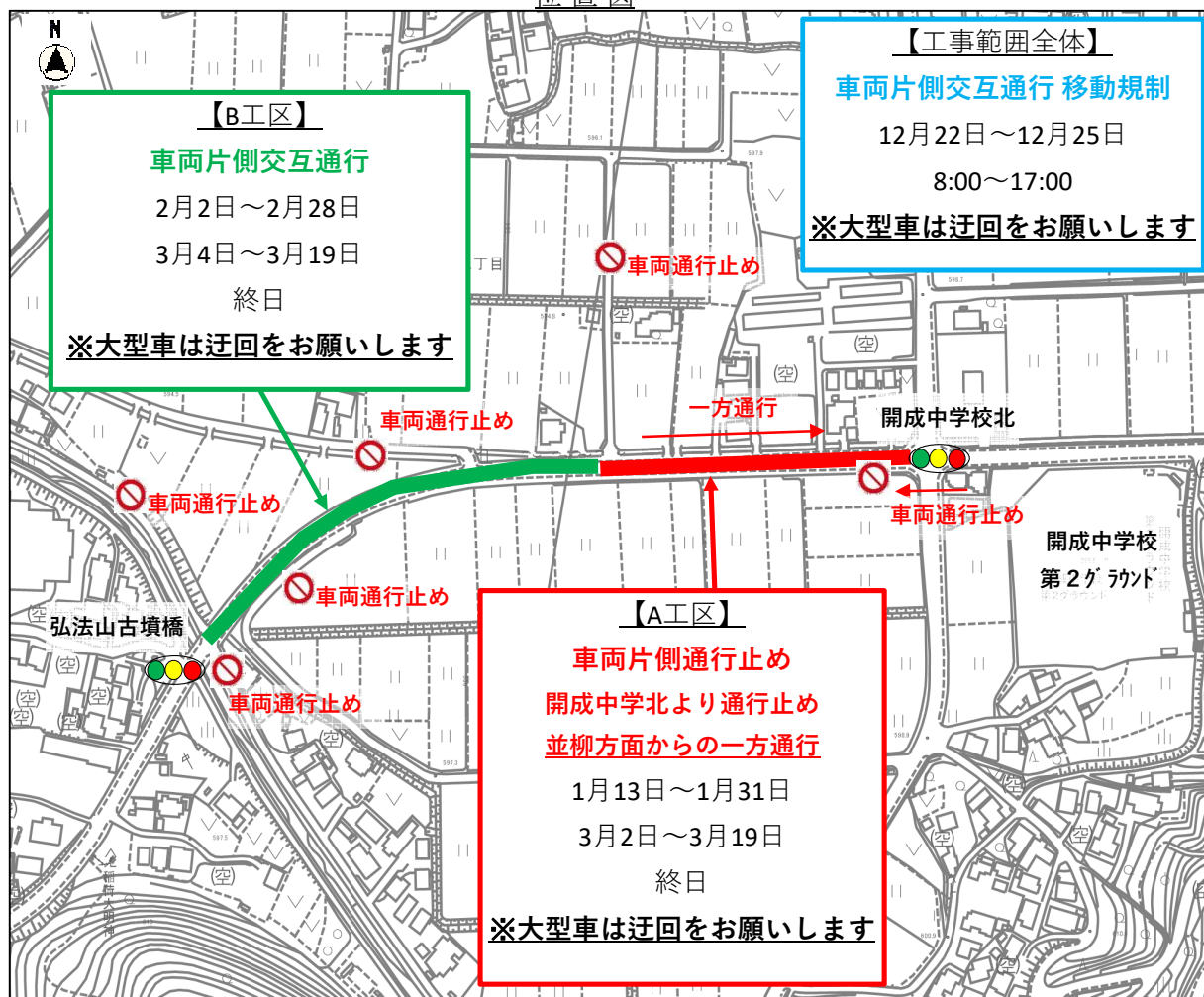
アスファルト舗装工事のお知らせ

日々、道路工事にご理解・ご協力を頂きまして、厚くお礼申し上げます。
この度、下記の内容にて、アスファルト舗装打換え工事を行う事となりましたので、お知らせいたします。
工事にあたっては、通行規制、騒音や振動等でご迷惑をお掛けする場合がございますが、安全第一に
施工いたしますので、何卒ご理解とご協力を賜りますようお願い申し上げます。

記

- 1 工事名称: 令和7年度 市道3546号線舗装補修工事
- 2 工事場所: 下記位置図に記載(市道3546号線)開成中学北交差点より弘法山古墳橋の間
- 3 規制期間: 令和7年12月22日(月)から令和8年3月19日(木) 詳細は下記位置図に記載
- 4 規制内容及び時間: A工区・B工区 片側交互通行にて12月22日～12月25日 8時～17時
A工区 片側通行止めにて終日 B工区 片側交互通行にて終日
*** 歩道の通行はできますが工事中ご注意ください ***
- 5 発注者: 松本市 建設部 維持課 維持担当(電話:34-3244)
- 6 施工者: 中央建設工業(株) 担当者: 高山(電話:58-6826)

位置図



- ・雨天及び降雪また降水確率の高い場合は日程が順延になります。
- ・工事の進捗状況によっては、上記内容について変更させていただく場合がございますので、あらかじめご了承ください。