

# 自分と家族の生命を守るために

## 避難行動要支援者名簿に登録しましょう!

### 避難行動要支援者名簿とは

災害が発生したときや発生する恐れがあるときに自ら避難することが困難で、特に支援を必要とする方が、この名簿に登録して地域関係者等へ提供することで、日ごろの見守りや災害時の支援が受けられやすくなります。

### 登録に申請が必要な方

自ら避難することが困難で、登録を希望する方  
(下記に該当しない高齢者や障がい者、妊産婦、乳幼児、外国籍の方など)

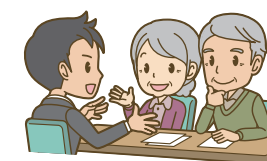
### 登録に申請が不要な方

・要介護3以上・身体障害者手帳1級、2級・療育手帳A1・精神障害者保健福祉手帳1級・75歳以上の単身世帯・特定医療費(指定難病)受給者証が交付されている方

⇒ 情報提供の意向確認に同意しましょう。

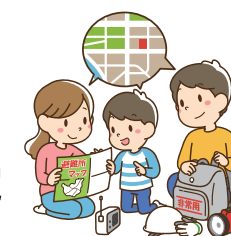
まずは、**登録**しよう

- ▶ 災害時に備えて**登録**しましょう!
- ▶ 関係者への情報提供に**同意**しましょう!
- ▶ 町会へ**加入**しましょう!



**平常時**から

- ▶ 町会、近所の支援者との**交流**
  - ・普段からの**見守り**
  - ・災害時に備えた計画などの**策定**



**災害時**には

- ・安否**確認**、避難の**連絡**
- ・避難誘導などの**支援**
- ・もしもの時の**救助活動**



福祉政策課・障がい福祉課・高齢福祉課・里山辺地区地域づくりセンターへご相談ください。

※申請書は、窓口のほか、市ホームページからも入手できます。

(裏面もごらんください)

里山辺地区自主防災連合会

# 避難行動要支援者名簿への支援イメージ

