

事業概要

令和5年度実績

松本市食肉衛生検査所

目次

1 松本市食肉衛生検査所の沿革.....	1
2 松本市食肉衛生検査所の概要	1
(1)名称等.....	1
(2)組織図	1
(3)職員構成	1
(4)建物平面図	2
(5)附近見取図	2
3 と畜検査の概要	3
(1)所管と畜場	3
(2)と畜検査手数料.....	3
(3)と畜場稼働日数.....	3
4 と畜検査統計.....	4
第 1 表 と畜検査頭数(畜種・月・と畜場別).....	4
切迫と畜頭数(再掲)	4
時間外と畜頭数(再掲)	4
第 2 表 獣畜の正常又は廃棄した件数(畜種・原因・処分方法別)	5
第 3 表 精密検査実施数(畜種・検査項目・疾病別).....	6
第 4 表 残留抗生物質検査実施数	6
第 5 表 病理検査頭数	7
第 6 表 枝肉の細菌検査頭数	7
第 7 表 伝達性海綿状脳症検査結果	7
第 8 表 と畜場の衛生管理に関する外部検証	7

1 松本市食肉衛生検査所の沿革

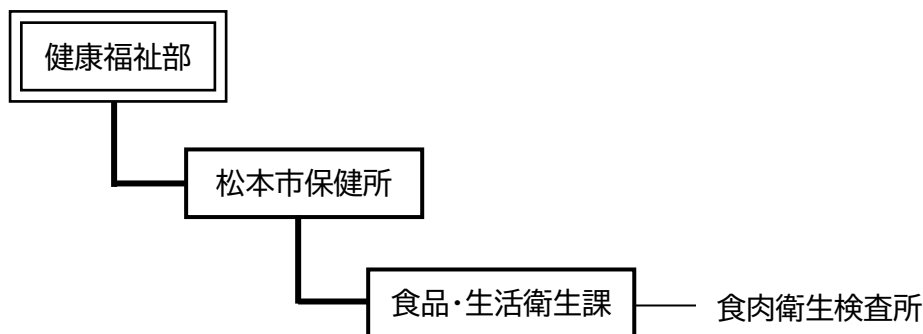
平成 30 年	10 月	政策部に中核市推進室を設置。
令和 3 年	3 月	松本市の中核市移行に伴い、業務を移管するため長野県松本食肉衛生検査所を閉所。
	4 月	松本市が松本市食肉衛生検査所を設置し、と畜検査業務を開始。
	6 月	と畜場の HACCP に沿った衛生管理制度が義務化される。

2 松本市食肉衛生検査所の概要

(1) 名称等

名 称	松本市食肉衛生検査所
設 置	松本市食肉衛生検査所条例(令和2年12月18日 条例第61号)
業 務	と畜検査及びと畜場の衛生指導に関すること。

(2) 組織図



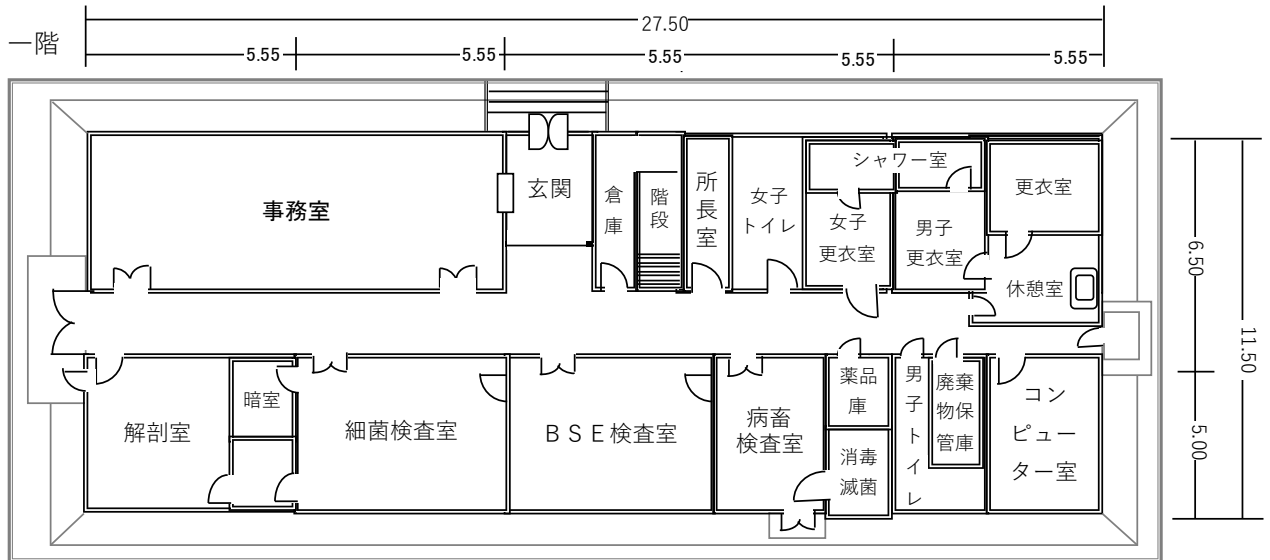
(3) 職員構成(令和6年4月1日現在)

区分	と畜検査員							事務		
	所長	課長補佐	係長	主査	主任	技師	会計年度任用職員		課長補佐	会計年度任用職員(1類)
							1類	4類		
人員(名)	1	1	2※	1	4	0	5	8	1	1
計(名)	22							2		

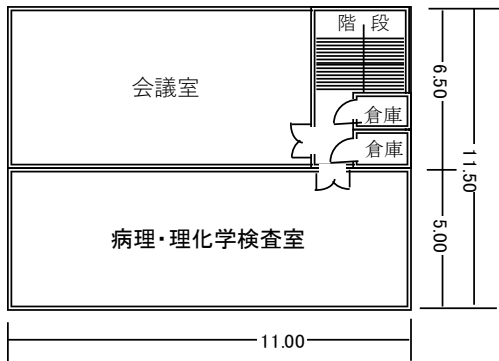
※:内1名は自治法派遣県職員

(4) 建物平面図

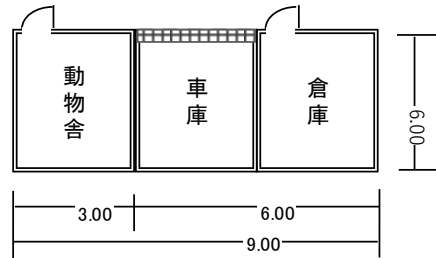
建物	本館	鉄筋コンクリート2階建	延べ 447.21 m ²
	別館	動物舎	鉄筋平屋建
		車庫・倉庫	鉄筋平屋建
			18.00 m ²
			36.00 m ²



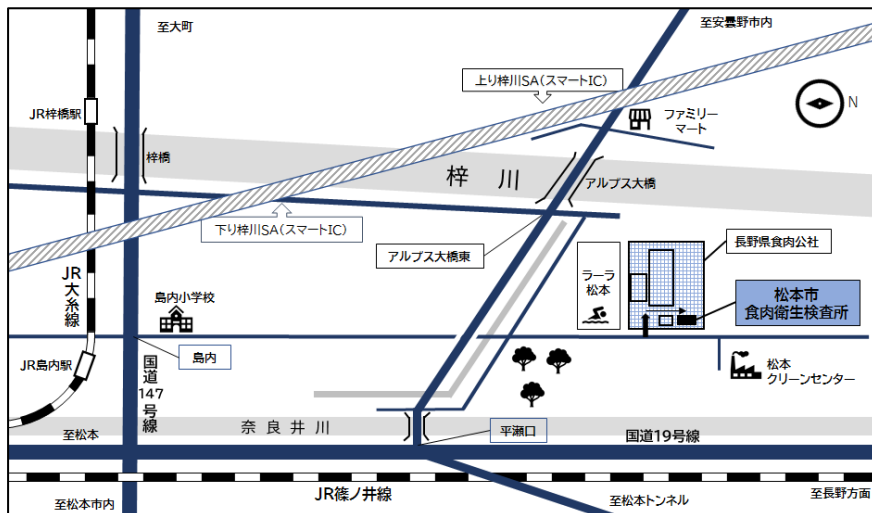
二階



別館



(5) 附近見取図



3 と畜検査の概要

(1) 所管と畜場

名 称 株式会社長野県食肉公社
所 在 地 長野県松本市大字島内 9842
開 設 年 月 1998年4月
許 可 頭 数 大動物：50 頭/日
小動物：400 頭/日

(2) と畜検査手数料(令和6年4月1日現在)

単位：円/頭

牛	とく	馬	子馬	豚	めん羊	子めん羊	山羊	子山羊
700	300	700	300	310	150	80	150	80

(3) と畜場稼働日数

単位：日

年間	(再掲)	(再掲)	(再掲)	(再掲)
	土曜日	日曜日	祝祭日	年未年始
240	0	0	8	0

4 と畜検査統計

第 1 表 と畜検査頭数(畜種・月・と畜場別)

単位:頭

	総数	牛		とく	馬	子馬	豚	めん羊	子めん羊	山羊	子山羊
		乳用種	肉用種								
合計	67,506	1,119	2,742	6	10	-	63,439	153	9	2	26
4月	5,104	111	229	-	2	-	4,740	22	-	-	-
5月	5,715	103	221	-	-	-	5,376	15	-	-	-
6月	5,595	91	213	-	-	-	5,264	18	1	-	8
7月	5,174	80	290	1	4	-	4,775	17	-	1	6
8月	5,562	98	248	-	-	-	5,200	16	-	-	-
9月	5,398	121	204	-	-	-	5,061	6	-	-	6
10月	6,308	117	200	1	-	-	5,977	11	-	-	2
11月	6,310	71	299	1	1	-	5,931	7	-	-	-
12月	6,089	89	237	1	3	-	5,739	17	3	-	-
1月	5,701	79	182	-	-	-	5,428	8	-	1	3
2月	5,566	78	207	1	-	-	5,267	8	5	-	-
3月	4,984	81	212	1	-	-	4,681	8	-	-	1

※生後1年未満の獣畜を、それぞれ「とく」「子馬」「子めん羊」「子山羊」とする。

切迫と畜検査(再掲)

単位:頭

年月日	畜種	品種	性別	搬入状況
なし				

時間外と畜検査(再掲)

単位:頭

総数	牛		とく	馬	豚	めん羊	山羊
	肉用	乳用					
-(-)	-(-)	-(-)	-(-)	-(-)	-(-)	-(-)	-(-)

()内の数字は切迫と畜頭数(内書)

第 2 表 獣畜の正常又は廃棄した件数(畜種・原因・処分方法別)

単位:件

	実頭数	総数	炭疽	豚丹毒			その他の細菌病	トキソプラズマ病	その他の原虫病	ジストーマ病	その他の寄生虫病	膿毒症	敗血症	尿毒症	黄疸	水腫	腫瘍	牛伝染性リンパ腫	産炎物に又は汚染症	変性又は萎縮	その他	
				じん麻疹型	関節炎型	敗血症型																
合計	総数	67,506	60,964	-	1	-	-	6	-	-	2	560	27	28	3	1	45	258	12	54,100	1,103	4,818
	正常	12,446	-	-	-	-	-	-	-	-	-	-	-	-	-	-	-	-	-	-	-	-
	禁止	6	6	-	1	-	-	-	-	-	-	5	-	-	-	-	-	-	-	-	-	-
	全部廃棄	68	68	-	-	-	-	-	-	-	-	22	28	3	-	-	3	12	-	-	-	
	一部廃棄	54,986	60,890	-	-	-	6	-	-	2	560	-	-	-	1	45	255	-	54,100	1,103	4,818	
牛	正常	22	-	-	-	-	-	-	-	-	-	-	-	-	-	-	-	-	-	-	-	
	禁止	-	-	-	-	-	-	-	-	-	-	-	-	-	-	-	-	-	-	-	-	
	全部廃棄	25	25	-	-	-	-	-	-	-	-	1	10	1	-	-	1	12	-	-	-	
	一部廃棄	3,814	5,670	-	-	-	6	-	-	-	11	-	-	-	1	32	245	-	3,790	158	1,427	
とく	正常	-	-	-	-	-	-	-	-	-	-	-	-	-	-	-	-	-	-	-	-	
	禁止	-	-	-	-	-	-	-	-	-	-	-	-	-	-	-	-	-	-	-	-	
	全部廃棄	-	-	-	-	-	-	-	-	-	-	-	-	-	-	-	-	-	-	-	-	
	一部廃棄	6	10	-	-	-	-	-	-	-	-	-	-	-	-	-	-	-	6	1	3	
馬	正常	3	-	-	-	-	-	-	-	-	-	-	-	-	-	-	-	-	-	-	-	
	禁止	-	-	-	-	-	-	-	-	-	-	-	-	-	-	-	-	-	-	-	-	
	全部廃棄	1	1	-	-	-	-	-	-	-	-	-	-	-	-	-	1	-	-	-	-	
	一部廃棄	6	6	-	-	-	-	-	-	-	-	-	-	-	-	-	1	-	4	-	1	
豚	正常	12,264	-	-	-	-	-	-	-	-	-	-	-	-	-	-	-	-	-	-	-	
	禁止	6	6	-	1	-	-	-	-	-	-	5	-	-	-	-	-	-	-	-	-	
	全部廃棄	42	42	-	-	-	-	-	-	-	-	21	18	2	-	-	1	-	-	-	-	
	一部廃棄	51,127	55,168	-	-	-	-	-	-	-	549	-	-	-	12	9	-	50,272	943	3,383		
めん羊	正常	132	-	-	-	-	-	-	-	-	-	-	-	-	-	-	-	-	-	-	-	
	禁止	-	-	-	-	-	-	-	-	-	-	-	-	-	-	-	-	-	-	-	-	
	全部廃棄	-	-	-	-	-	-	-	-	-	-	-	-	-	-	-	-	-	-	-	-	
	一部廃棄	30	33	-	-	-	-	-	-	2	-	-	-	-	1	-	-	-	25	1	4	
山羊	正常	25	-	-	-	-	-	-	-	-	-	-	-	-	-	-	-	-	-	-	-	
	禁止	-	-	-	-	-	-	-	-	-	-	-	-	-	-	-	-	-	-	-	-	
	全部廃棄	-	-	-	-	-	-	-	-	-	-	-	-	-	-	-	-	-	-	-	-	
	一部廃棄	3	3	-	-	-	-	-	-	-	-	-	-	-	-	-	-	-	3	-	-	

第 3 表 と畜場法に基づく精密検査実施数(畜種・検査項目)

単位:頭

	検査頭数	のべ検査頭数	血液一般検査 (レビージェル 検査を含む)	細菌検査	理化学検査	病理検査	その他の検査
牛	364	733	347	19	354	13	—
とく	5	10	5	—	5	—	—
馬	1	1	—	—	—	1	—
豚	93	98	4	73	20	1	—
めん羊	2	2	1	1	—	—	—
山羊	—	—	—	—	—	—	—
合計	465	844	357	93	379	15	—

第 4 表 残留抗生物質検査実施数

単位:頭

畜種・用途		病畜						モニタリング						実頭数合計	
		実頭数	検体数		陽性数			実頭数	検体数		陽性数				
			簡易	定性定量	腎	筋肉	その他		簡易	定性定量	腎	筋肉	その他		
牛	乳用繁殖	261	265	—	—	—	—	—	—	—	—	—	—	—	261
	乳用肥育	—	—	—	—	—	—	—	—	—	—	—	—	—	—
	肉用繁殖	20	20	—	—	—	—	—	—	—	—	—	—	—	20
	肉用肥育	61	63	—	—	—	—	17	34	—	—	—	—	—	78
	小計	342	348	—	—	—	—	17	34	—	—	—	—	—	359
とく		5	8	—	1	—	—	—	—	—	—	—	—	—	5
馬		1	1	—	—	—	—	—	—	—	—	—	—	—	1
豚	繁殖	16	16	—	—	—	—	—	—	—	—	—	—	—	16
	肥育	61	61	—	—	—	—	32	64	—	—	—	—	—	93
	小計	77	77	—	—	—	—	32	64	—	—	—	—	—	109
めん羊		3	3	—	—	—	—	—	—	—	—	—	—	—	3
山羊		—	—	—	—	—	—	—	—	—	—	—	—	—	—
合計		428	437	—	1	—	—	49	98	—	—	—	—	—	477

第 5 表 病理検査(調査研究)

単位:頭

総数	牛	とく	馬	豚	めん羊	山羊
33	15	1	3	14	—	—

第 6 表 枝肉の細菌検査

単位:件

検査項目	畜種	検体数
一般細菌	牛	60
	豚	60
腸内細菌科菌群	牛	60
	豚	60
サルモネラ属菌	牛	15
	豚	15
腸管出血性大腸菌※	牛	45

※腸管出血性大腸菌はO157、O26、O111 を対象としたスクリーニング検査を行った。

第 7 表 伝達性海綿状脳症検査結果

単位:頭

		牛	めん羊	山羊
スクリーニング 検査	総数	0	0	0
	陽性数	0	0	0

第 8 表 と畜場の衛生管理に関する外部検証

	衛生管理計画・手順書の確認	実施記録の確認	現場検査
実施回数	3回	3回	52回