



R6年度内田地区健康相談



会場：内田地区福祉ひろば

受付：午前9時30分～11時00分

4月

15日

5月

20日

6月

17日

7月

29日

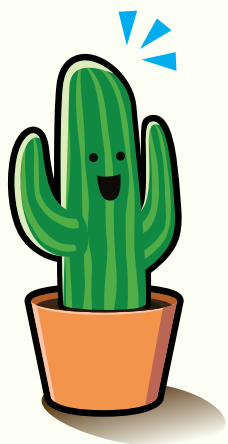
栄養相談

8月

19日

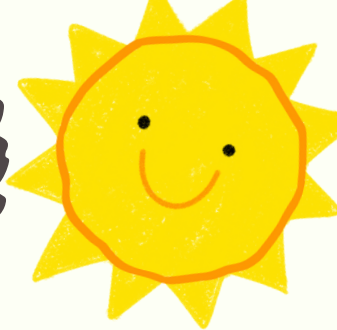
9月

30日





R6年度内田地区健康相談



持ち物：育児相談…母子健康手帳・バスタオル
健康相談…健康手帳（お持ちの方）

10月

21日
歯科相談

11月

18日

12月

16日

1月

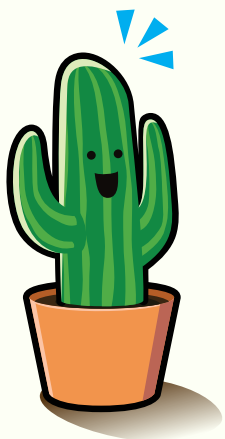
20日

2月

17日

3月

17日



《お問い合わせ》松本市保健所 健康づくり課 南部保健センター
内田地区担当保健師 TEL27-3455