

一般会計 1012億9000万円 (前年度比:0.8%減)

【5つの重点戦略】

重点戦略	事業数	予算額
① 人口定常化戦略	36	15億1933万円
② 新交通戦略	11	5億5841万円
③ 市街地活性戦略	12	23億7079万円
④ ゼロカーボン戦略	16	5億7376万円
⑤ DX戦略	13	5億5292万円
合計	88 (△32)	55億7521万円 (△1億8402万円)

()は前年度比

重点戦略	事業数	予算額
① 人口定常化戦略	36	15億 1933万円
「人口の定常化」実現に向け、「女性や若者に選ばれ 結婚・出産の希望を叶え 安心して子育てできるまち」を目指します。		
◎ ジェンダー平等センター事業		1402万円
トライあい・松本とパレア松本を統合し、性差にとらわれない誰もが利用できる施設として機能を強化		
◇ 学校給食費負担軽減事業		1億 820万円
物価高騰による食材購入費の値上げ分(小学校32円、中学校42円)を公費で負担		
◎ インクルーシブセンター事業		4956万円
発達障がい児等の支援を一体的に行うため、あるぷキッズ支援室の機能を拡充したセンターを開設		

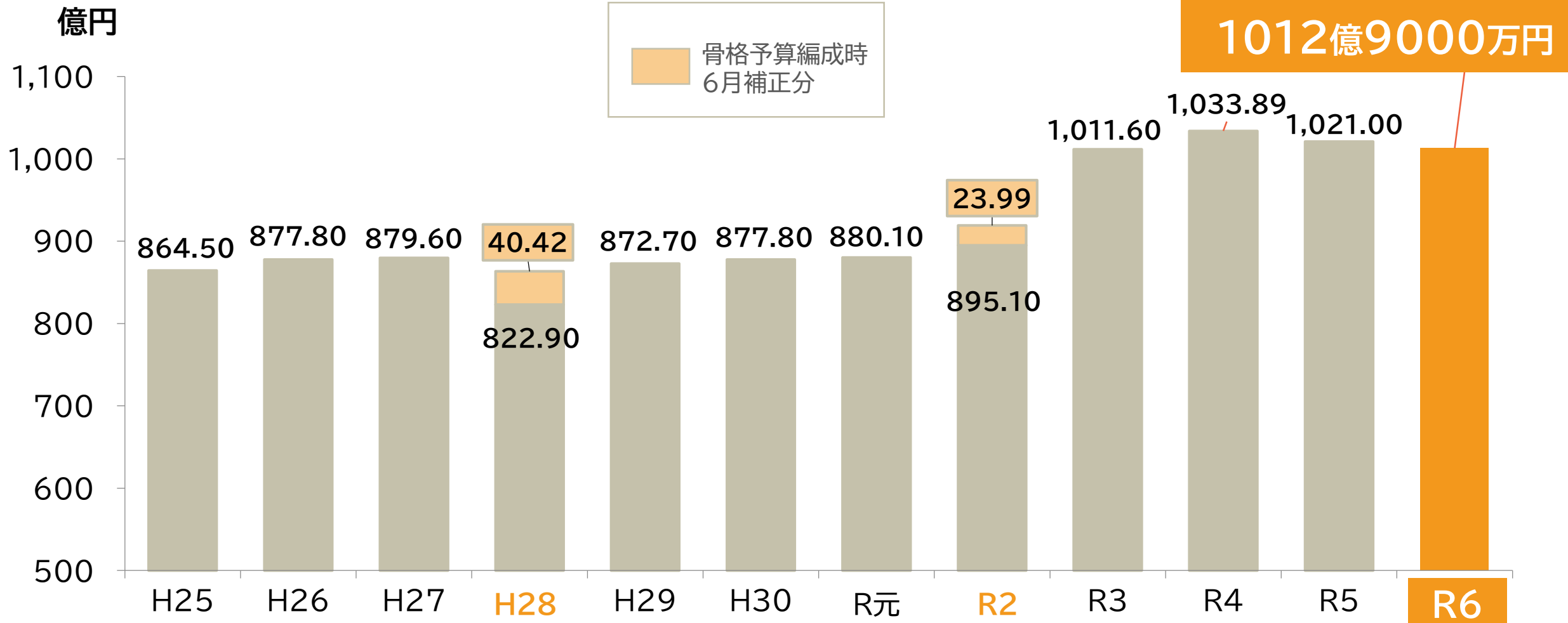
重点戦略	事業数	予算額
② 新交通戦略	11	5億 5841万円
「ぐるっとまつもとバス」の運行を初めとする、時代に即した交通環境の充実を図ります。		
◇ 路線バス公設民営事業		3億4423万円
R5年10月～10年9月のエリア一括協定運行2年目。利便性向上・利用者拡大のため、年2回(秋・春)のダイヤ改正等を実施		
◇ 美ヶ原スカイライン(林道美ヶ原線)整備事業		9981万円
美ヶ原再生計画に基づき、観光道路として林道を整備し、市街地・温泉地・高原地の連携を強化		

重点戦略	事業数	予算額
③ 市街地活性戦略	12	23億7079万円
未来を見据えて、中心市街地を始めとした市街地の再設計、再活性に取り組みます。		
◎ 信州・まつもと大歌舞伎市民活動事業		1000万円
「信州・まつもと大歌舞伎」の開催に合わせて、縁日横丁や歌舞伎レクチャー等の市民活動事業を実施		
◇ 村井駅周辺整備事業／若者の居場所整備事業		19億2069万円
南部地域の交通拠点として、東西自由通路の新設や周辺道路を整備。改修する駅舎に待合・学習用の多目的スペースを新設(R6年10月供用開始)		

重点戦略	事業数	予算額
④ ゼロカーボン戦略	16	5億7376万円
2050ゼロカーボンシティの実現に向け、実効性の高い取組みを着実に進めます。		
◎ 学校施設LED化事業	(※R6～R12債務負担行為)	9444万円
公共施設のゼロカーボンを推進するため、市内小中学校の屋内運動場照明をLED化		
◇ 脱炭素型大規模投資支援事業		3012万円
ゼロカーボン産業の市内集積を図るため、同産業に取り組む企業の大規模投資費用の一部を補助		
◇ 森林経営管理制度推進事業		3394万円
民有林の適切な管理に向け、森林環境譲与税を活用し、所有者の意向調査・林業者に情報提供を実施		

重点戦略	事業数	予算額
⑤ DX戦略	13	5億5292万円
デジタルを最大限に活用し、一人ひとりが豊かさと幸せを実感できるデジタルシティ松本のシンカに挑みます。		
○ デジタルシティ松本推進事業		3573万円
バーチャル商空間を構築し、地元企業が参入できる仕組みづくりの実証など、デジタルを活用した新たな価値の創造に資する企業からの提案に対し、サービス実装につながるよう取組みを支援		
◇ スマート農業推進事業		3777万円
ロボット技術等の先端技術を活用したスマート農業を実践する認定農業者等に対し導入費用の一部を補助		

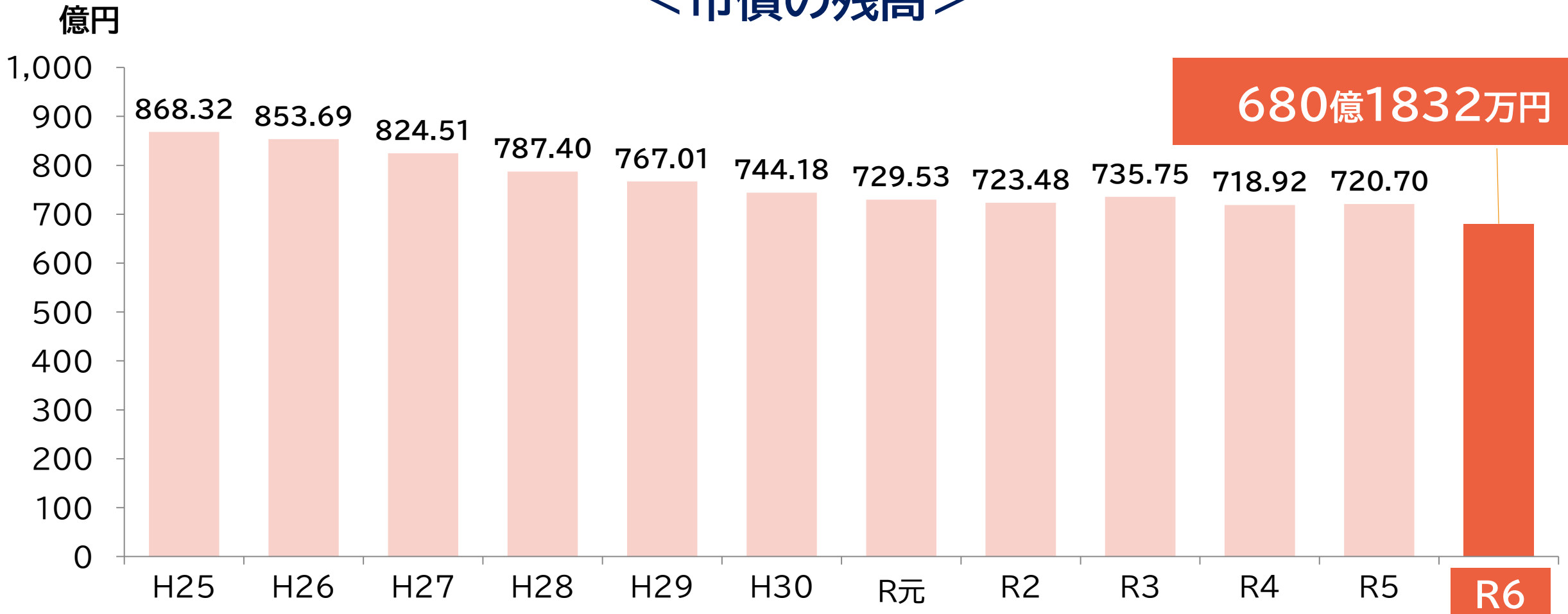
一般会計 1012億9000万円 (前年度比:0.8%減)



「三ガク都のシンカ」に邁進

一般会計 1012億9000万円 (前年度比:0.8%減)

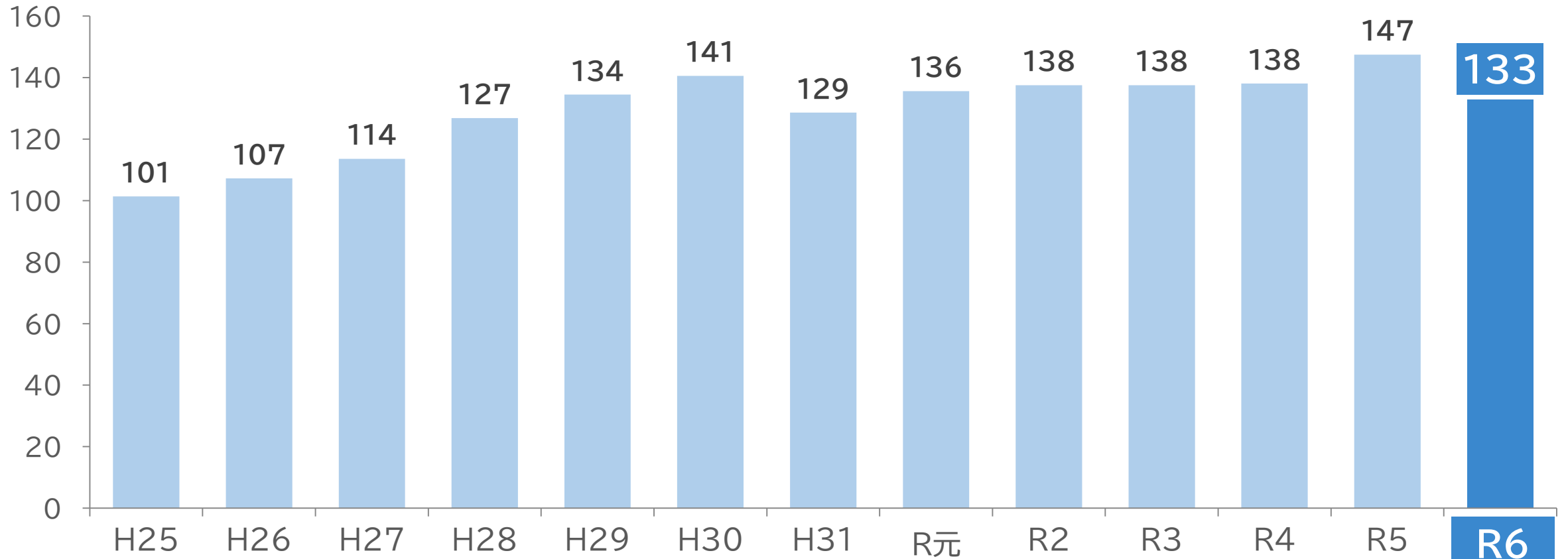
<市債の残高>



一般会計 1012億9000万円 (前年度比:0.8%減)

億円

< 財政調整基金の残高 >



*R5.R6は見込額

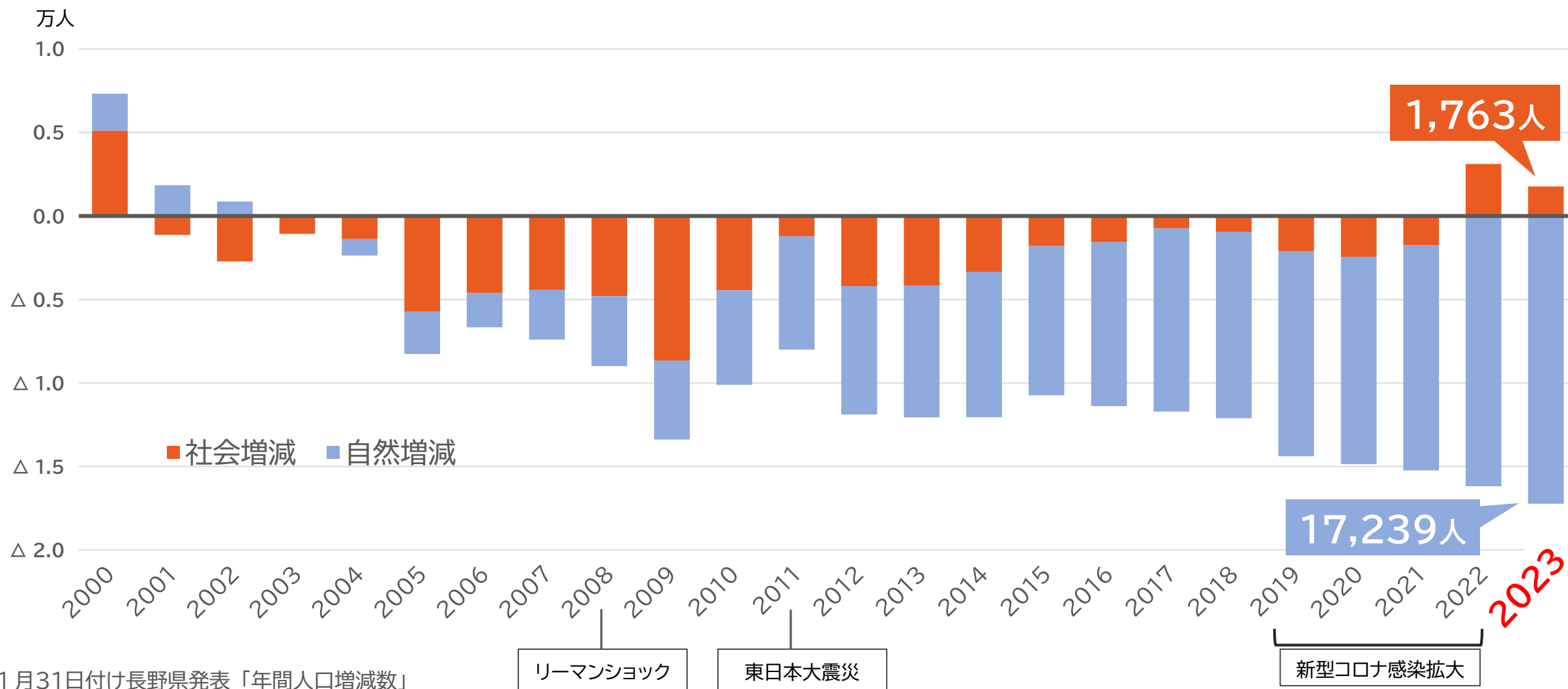
【2023年】長野県の人口増減 2年連続で社会増

市長記者会見資料

6. 1. 31

総合戦略室
DX推進本部

年間人口増減 1万5476人減少(22年連続) 2002年以降最大の減少幅



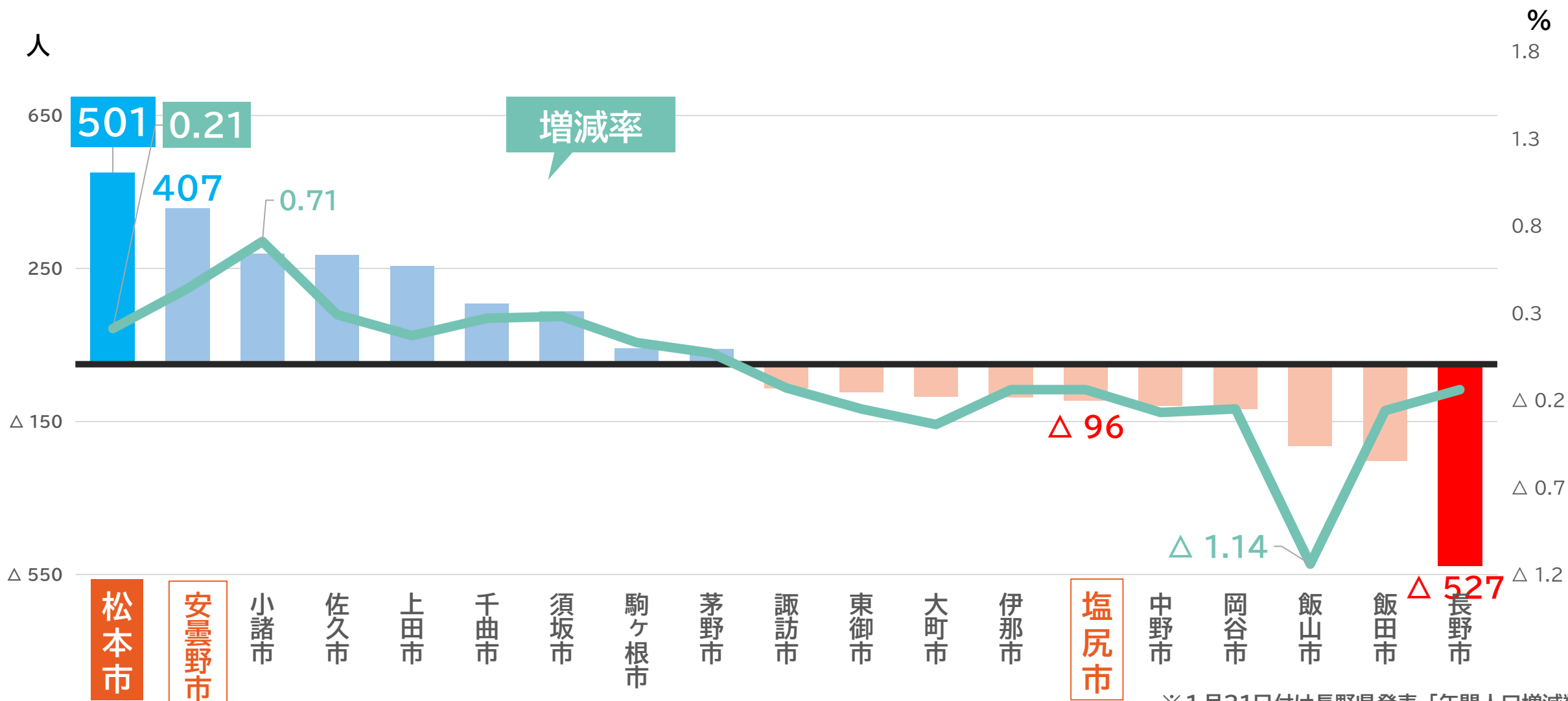
※ 1月31日付け長野県発表「年間人口増減数」

【2023年】松本市の人口増減 社会増501人で県内最多

市長記者会見資料

6.1.31

総合戦略室
DX推進本部



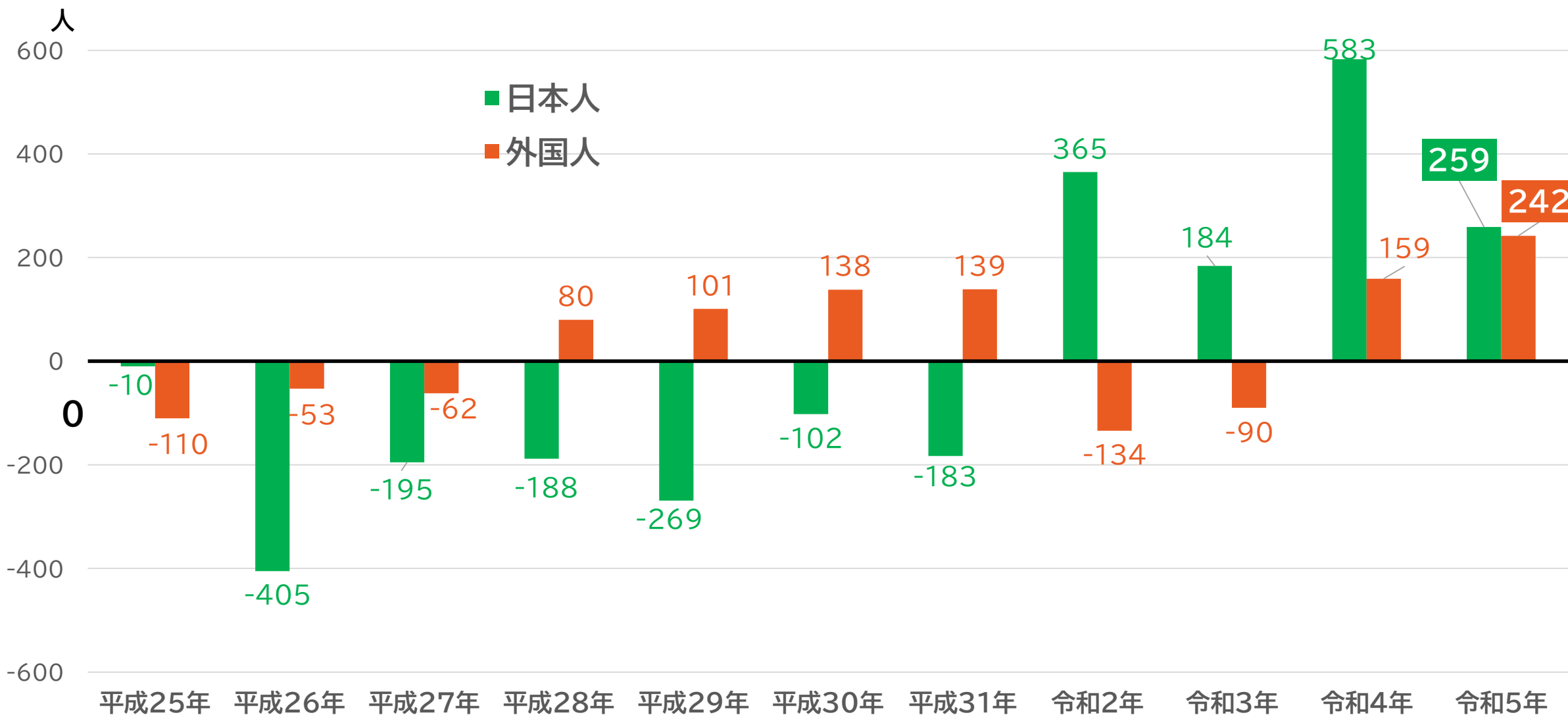
※1月31日付け長野県発表「年間人口増減数」

【2023年】松本市の人口増減 社会増減 日本人・外国人別

市長記者会見資料

6.1.31

総合戦略室
DX推進本部



【2022年】松本市の人口移動

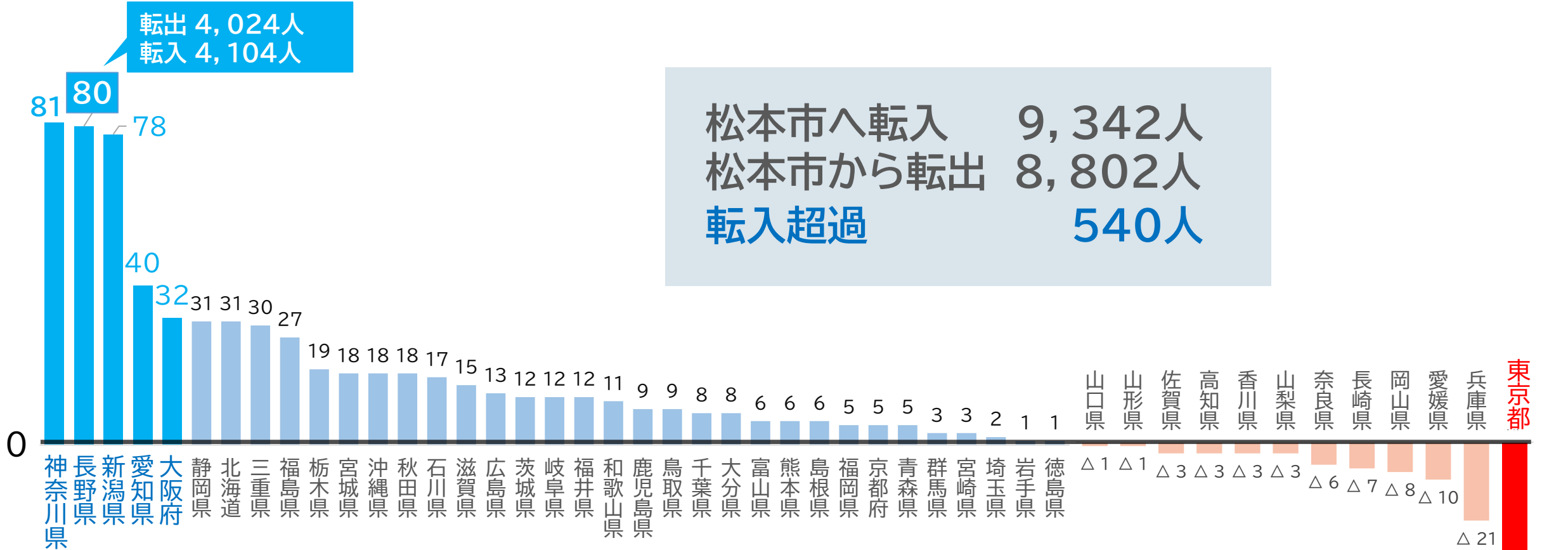
市長記者会見資料

6.1.31

総合戦略室
DX推進本部

都道府県別

転入超過 ①神奈川②県内③新潟



松本市へ転入 9,342人
松本市から転出 8,802人
転入超過 540人

※総務省統計局「住民基本台帳人口移動報告」令和4年(2022年)
日本国内の移動状況
長野県人口異動調査による社会増742人は、国内外からの異動も含む。

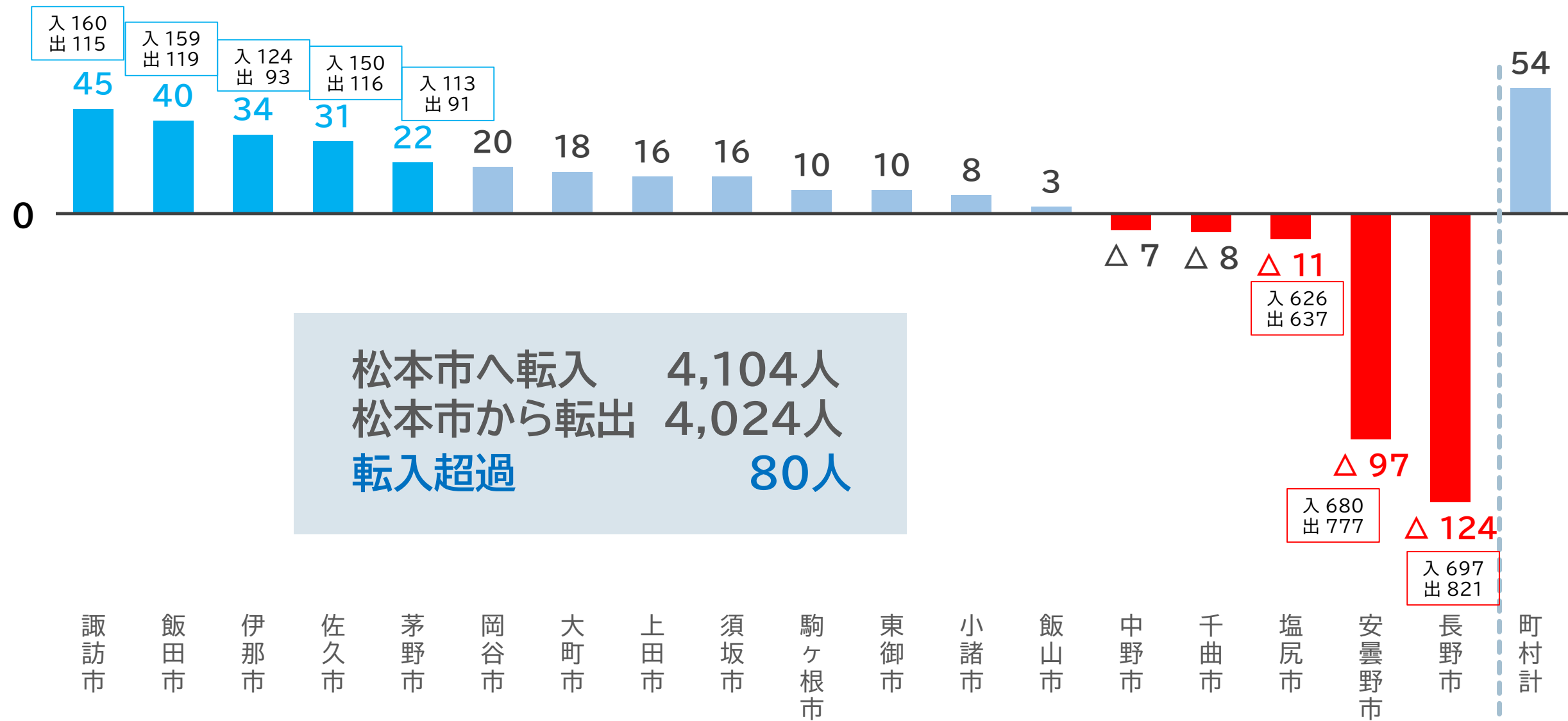
転出 1,050人
転入 984人
△66

【2022年】松本市の人口移動

市長記者会見資料
6.1.31
総合戦略室
DX推進本部

県内市町村別

転出超過 ①長野②安曇野



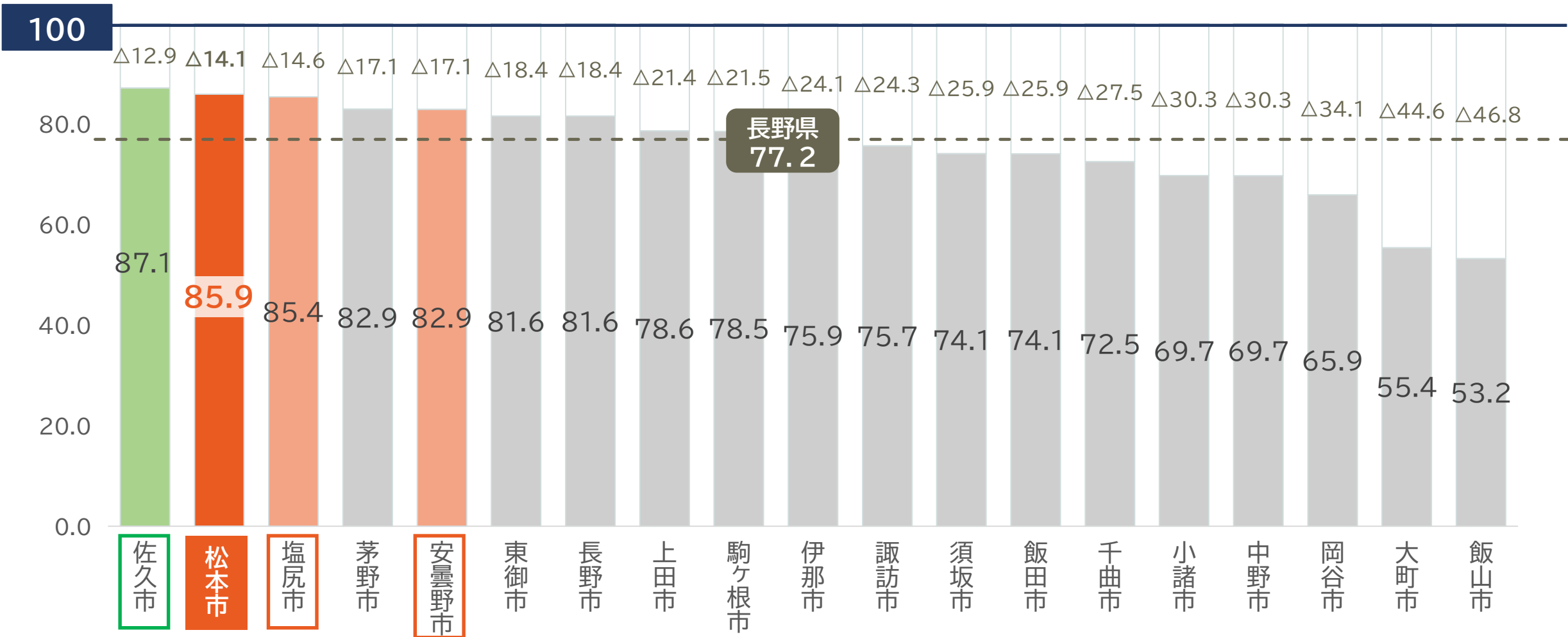
松本市へ転入 4,104人
松本市から転出 4,024人
転入超過 80人

2050年の人口推計

松本市 2020年比 85.9%

市長記者会見資料
6. 1. 31
総合戦略室
DX推進本部

令和2(2020)年の国勢調査人口を100として推計



2月6日
予約開始



待ち時間短縮・利便性向上へ LINEで税申告の予約ができます

市長記者会見資料

6.1.31

市民税課

今年の申告受付

- ▶ 期間：2月16日(金)～3月15日(金) (土日祝日を除く20日間)
- ▶ 会場：松本市役所本庁舎 3階大会議室 ▶ 時間：午前9時～午後3時

昨年 1日平均 152人 来場



- ・受け付けは先着順
- ・待ち時間が1時間～2時間になることも

今年からLINEによる予約を開始

- ▶ 時間：30分単位、各時間帯5人まで受け付け
→ 1日当たり60人まで予約可
- ▶ 予約・キャンセル：予約日の10日前～前日まで

- 9:00～9:30 残り5席
- 9:30～10:00 残り5席
- 10:00～10:30 残り5席

*例年通り、予約なしでも申告できます。

松本市を友だち追加



メニュー「申告受付予約」



メニューをひらく/とし

2月19日
から



ぐるっとまつもとバス キャッシュレス決済を拡充 全路線でクレジットタッチ決済がスタート

市長記者会見資料

6. 1. 31

交通ネットワーク課

昨年
11月～

専用アプリ“TicketQR”

ぐるっとまつもとバス 全33路線、バス78台すべてに搭載



TicketQRに加えて

タッチ決済対応※のクレジットカードが利用可能に

公共路線バス
では県内初

- 🚌 アプリのダウンロード不要
- 🚌 国内外の観光客も利用しやすく

※リップルマーク付き)))

【利用可能ブランド】

Visa、American Express、JCB、Diners、DISCOVER



※ 福祉100円、障がい者割引、こども料金、回数券、定期券は非対応のため、引き続きチケットQRで対応します。



応募は
お早めに

チケットQR 1,000円分プリペイド乗車券1万人プレゼントキャンペーン実施中

- ▶ 利用期間 2月29日(木)まで
- ▶ 応募状況 8,944人(1/31時点)
- ▶ 応募方法 チケットQRアプリのサービス → チケット購入 → 期間限定!おとくなチケット から応募

来場者
10万人突破

国宝松本城天守プロジェクトンマッピング 3日延長 全3期の演出まとめて公開

市長記者会見資料

6 . 1 . 3 1

観光プロモーション課

好評につき会期延長 これまでの総集編を3日間上映

期間

2月16日(金)~18日(日)

時間

午後6時30分~午後9時00分



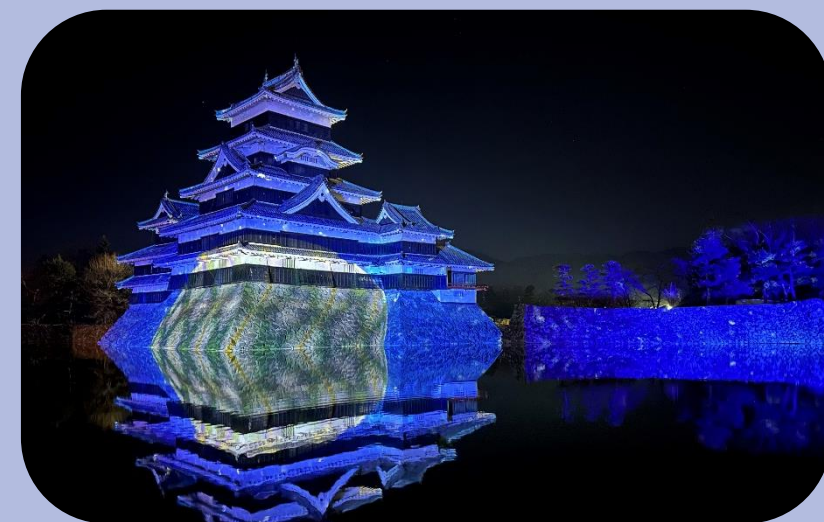
1期 (12/16~1/7)

「時代を駆ける歴史絵巻」



2期 (1/8~26)

「雪や氷、星のきらめき」



3期 (1/27~2/14)

「春の訪れ、花鳥風月」

※ 各9分、インターバル及びエンドロールあり・ループで投影

来場者実績

総数

104,684人 ※1/30現在

平均

1日当たり 2,275人 ※1/30現在

過去最高

1日当たり 9,119人 ※1/27(土)