

# 回覧

## 松本市地域自治支援交付金（四賀地区提案事業分） 令和5年度 採択事業（追加募集分）を紹介します

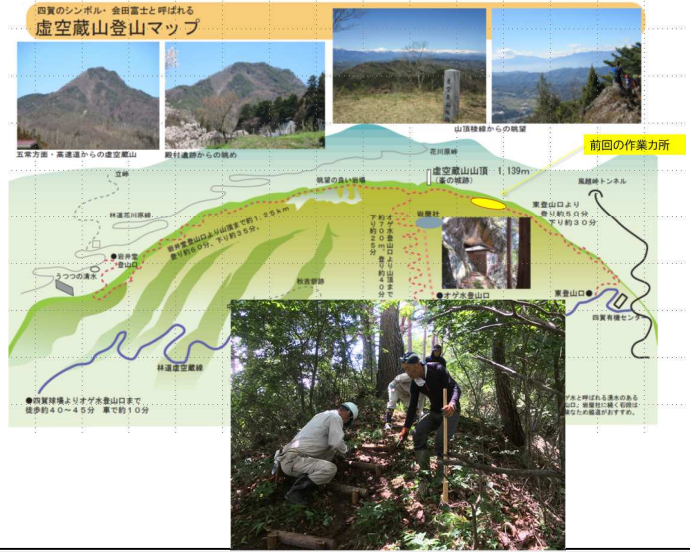
### テーマⅢ(活性化) 虚空蔵山登山道の整備(四賀文化財保護協会)

採択 105千円

四賀地区のシンボルである虚空蔵山一帯は、山城跡としての歴史的な場所でもあり、地区住民の体力づくりや地区内外からのトレッキングコースとしても登山者が増加傾向にある。

しかしながら、道標の欠損や足場の階段の破損等が目立つことから、四賀文化財保護協会を主体に、また、公民館だより等でボランティア参加者を募って、環境整備を行いたい。

次年度以後は、「まつもと文化遺産」の認定を受け、市の補助金を活用し、整備を継続していきたい。



### テーマⅣ(交流の場) わくわく縁側サロン(Creative Art Village Aida ムム

大宮 桃子さん(会田) ) 採択 321千円

移住後、古民家をスタジオに改修して、オープンから半年余りとなるが、敷居が高そう、自分とは無縁といったイメージが先行し、まだまだ定着しているとは言い難い。

これを打破するために、地域の人々がふらっと縁側でお茶をするような気持ちで立ち寄れるような「場」をつくり、地元の人たちを講師とした講座を行うなどしながら、こどもたちを中心に地域内交流、世代間交流を図っていきたい。

このことで、企画そのものや交流の場としての認知度を高め、この事業を今後も継続し、地区全体のモチベーションや元気アップにつなげていきたい。



### テーマⅠ(こども・若者) 絵画教室(えかきのかい 五加 文子 さん(中川)) 採択 41千円

若年層が四賀地区から流出してしまうのは、こどもの頃から、地区の豊かな自然や里山環境を楽しみを見出す対象として、あまり触れ合ってこなかったことが起因しているのではないかと考えている。

この状況を変えるために、毎週水曜日にCreative Art Village Aida ムムで、小学生を対象とした絵画教室を開催する。

四賀の自然を素材に絵を描く活動を支援することにより、四賀の自然に触れ、この場所での楽しみを見出すことから、こどもの感性と地域を愛する心を育み、遠い将来、こどもたちが地区を離れないという行動変化に影響を与えたい。



これまでの採択事業は、市ホームページで公開中

お問い合わせ先 | 松本市 住民自治局 四賀地区地域づくりセンター

電話 0263-64-3111 電子メール shiga-s@city.matsumoto.lg.jp