

10月27日
スタート

お近くの公共施設で相談や手続きが可能に オンライン相談窓口の運用開始

市長記者会見資料

5. 10. 18

DX推進本部

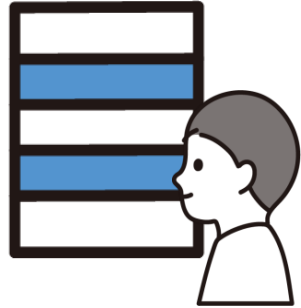
本庁舎に行かなくても、自宅近くの拠点から専門的な相談ができます

【ご利用の流れ】

市民税の申告をしたいけど、
どうやったらいいんだろう
本庁舎も遠いし…



①自宅近くの拠点へ



②相談内容のボタンを押す



③担当職員に相談・申告



利便性向上
移動負担軽減

オンライン窓口なら

- ✓ 必要書類を
その場で印刷
- ✓ 書類を確認し
ながら相談
- ✓ 申告書作成完了

相談内容

- ▶ 子ども・子育て（ファミサポ・児童手当 等）
- ▶ 税・年金・国民健康保険（課税・納税 等）

- ▶ 暮らし（戸籍・住民異動・マイナンバーカード）
- ▶ 健康・福祉（予防接種・介護保険・精神相談 等）
- ▶ 地域づくり（市民活動・防犯灯・交通災害共済 等）

⇒ 市民生活に身近なサービスからスタート

拠点施設4カ所 あんさんがる・なんなんひろば・四賀支所・波田支所



➤ 10月27日 波田支所でオンライン相談窓口の様子をメディアに公開

※詳細は、別途プレスリリース

11月11日
から



ぐるっとまつもとバスがもっと便利に 全路線にキャッシュレス決済を導入

専用アプリ“TicketQR”
「ぐるっとまつもと」全33路線、バス78台すべてに搭載



【キャッシュレス化は利用者・事業者双方にメリット】

利用者

- ✓小銭を持ち歩く必要なし
- ✓乗り降りの際にかざすだけ
- ✓乗り降りの時間を短縮

かざすだけ
整理券も不要



運行事業者

- ✓運転手の省力化(料金確認の手間なし)
- ✓集計事務が効率化
- ✓定時運行に近づく



これまでタウンスニーカーで運用 ▶ **利用率 約10%**

キャッシュレス促進キャンペーン

11月1日～ アプリをインストールした**先着1万人**に**1,000円分**の乗車プリペイドをプレゼント
▶対象:「TicketQR」アプリをインストールする県内在住の方(インストール済みの方も応募可)

R6.2以降、アプリのインストール不要な**クレジットタッチ決済**導入予定



11月11日
から



ぐるっとまっもとバスがもっと便利に 半年間を検証 ダイヤ改正を実施

市長記者会見資料

5.10.18

交通ネットワーク課
公共交通課

【ダイヤ改正】

◆運行本数の増 2路線

- 合庁ライナー（平日夕方 1便増便）
- 梓川・波田線（スクール対応便 1便増便）

◆発着時刻の調整 11路線

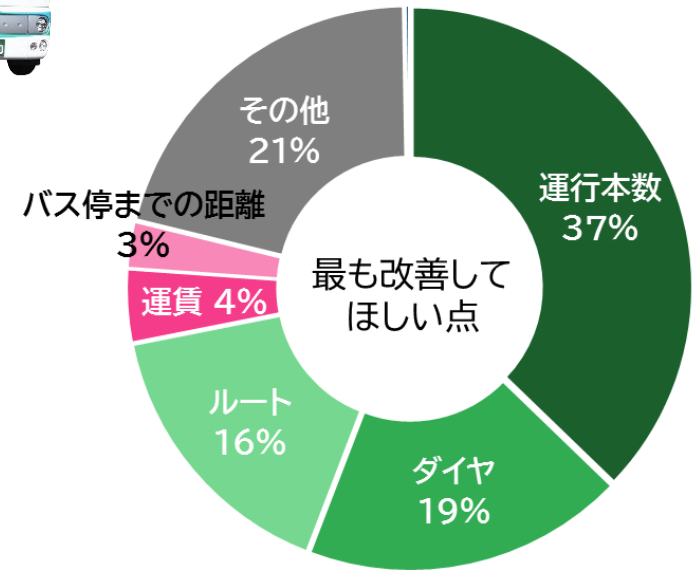
- 電車とのスムーズな乗継ぎを考慮
- 他の路線バスとの時分重複を考慮
- 遅延状況を考慮し、現実の所要時間に即したダイヤに

◆ルートの変更 4路線

- 系統間の乗継ぎをスムーズに、乗換ポイントを新設
- 利用の多いバス停から主要目的地へのアクセスを短縮



<利用者アンケートより>



実施期間 7月21日～8月25日

回答件数 1,099件(インターネット970件、ハガキ129件)

今後は年2回(春・秋)ダイヤ改正を実施予定



冬の松本城 今年は映像で彩る 新たな試み”プロジェクションマッピング”

市長記者会見資料

5.10.18

観光プロモーション課

歴史と文化、世界に誇る日本の美をモチーフにデジタルアートを投影！



	これまで(R3~4)	R5
演出	レーザーマッピング	プロジェクションマッピング
表現	点と線	映像
特徴	<ul style="list-style-type: none"> ・抽象的な表現 ・視認性の高い演出 	<ul style="list-style-type: none"> ・具体的な表現(より分かりやすい) ・鮮やかな色彩で立体的な演出

期間 12月16日(土)~2月14日(水)

点灯 午後6時から9時、約12分間ごと

メイン映像:約9分



幕間映像:約3分

演出 第1期:時代を駆ける歴史絵巻
第2期:雪や氷、星のきらめき
第3期:春の訪れ、花鳥風月



冬の松本城 今年は映像で彩る 新たな試み”プロジェクションマッピング”

市長記者会見資料

5.10.18

観光プロモーション課

公園内や市内も光で演出

天守と独立したマッピング

- ・埋橋と黒門が魅力的な光のフォトスポットへ
- ・天守の演出に合わせた映像を連続投影

空間を活かしたライトアップ

- ・樹木や石碑へ幅広いカラー表現と行灯装飾
- ・回遊を促進し滞在時間の延伸と特別感を演出

