

## 第 4 章 農 政 組 織

### 第 1 節 行政委員会・付属機関・団体・行政事務組合

#### 1 松本市農業委員会（令和 5 年 3 月末現在）

##### (1) 農業委員

条例定数	26人	実数	26人	【備考】 *地区又は団体からの推薦並びに公募に基づく市長の任命（議会同意あり） *認定農業者16人、中立委員1人含む
任期	令和3年8月9日～令和6年8月8日			
会長	田中悦郎			

##### (2) 農地利用最適化推進委員

条例定数	18人	実数	18人	【備考】 *地区からの推薦並びに公募に基づく農業委員会の委嘱
任期	令和3年8月12日～令和6年8月8日			

【注】 根拠：農業委員会等に関する法律（昭和 26 年法律第 88 号）

#### 2 付属機関等

令和 5 年 3 月末現在

名 称	代 表 者 名	構 成(人)
松本市農業振興地域整備促進等協議会	会長 田中悦郎	33
松本市林業振興協議会	会長 内城伸一	15
松本市農業再生協議会	会長 田中均	36
松本市公設地方卸売市場運営協議会	会長 金子能呼	15
松本市農業支援センター	会長 田中悦郎	37
松本市農畜産物販売促進事業審査会	会長 矢内和博	9

### 3 農業関係団体

令和5年3月末現在

団体名	代表者名		構成	備考
長野県農業共済組合	組合長	羽田 健一郎	組合員 90,609人 うち松本市 6,630人	平成29年4月1日に、長野県農業共済組合に合併
松本ハイランド農業協同組合	代表理事 組合長	田中 均	組合員 40,176人	
あづみ農業協同組合	代表理事 組合長	千國 茂	組合員 15,617人	
南信酪農業協同組合	代表理事 組合長	三村 誠一	組合員 81人	
美ヶ原牧場畜産農業協同組合	代表理事 組合長	百瀬 勤	組合員 477人	面積 (ha) 美ヶ原 254.47 焼 岳 78.977 三 城 79.95 計 413.397

### 4 その他の任意団体

令和5年3月末現在

団体名	代表者名		構成
まつもと農村女性協議会	会長	林 昌 美	11地区委員会 農村生活マイスター協会松本 280人
松本市農業技術者連絡協議会	会長	小林 浩 之	農業農村支援センター・JA松本ハイランド・JAあづみ・NOSAI 長野・松本市
松本市農業者年金協議会	会長	田中 悦 郎	19支部 601人
松本市公設地方卸売市場協議会	会長	原 武 彦	市場内業者
松本市有害鳥獣対策協議会	会長	河 野 徹	農林業団体・鳥獣保護管理員・猟友会・松本市 計17名
松本耕地地すべり対策協議会	会長	藤 澤 泰 彦	長野県松本地域振興局・松本市・安曇野市・生坂村・筑北村・麻績村・長土連5市村内18地区 (平成30年度から活動休止)
安曇野地区広域排水事業推進協議会	会長	太 田 寛	松本市、安曇野市、安曇野・松本行政事務組合、安曇野地区 8土地改良区
中南信地域広域基盤確立協議会	会長	松 本 市 長	5市4町3村・長野県松本地域振興局・中信平土地改良区連合・伊那西部土地改良区連合・16土地改良区・安曇野松本行政事務組合・関東農政局西関東土地改良調査管理事務所

松本畜産クラスター協議会	会長 波多腰和寿	畜産業を営む者 18 名・J A松本ハイランド・J Aあづみ・J A中信畜産酪農営農センター・南信酪農業協同組合・甲斐食産株式会社・NOSAI 長野・松本市農業再生協議会・松本家畜保健衛生所・松本農業農村支援センター・松本市
--------------	----------	--

## 5 その他

### (1) 総合農業協同組合

令和5年3月末現在

組 合 名	組 合 員 数(人)	組 合 員 戸 数(戸)	出 資 金(円)
松本ハイランド農業協同組合	40,176 (24,582)	30,348 (18,126)	9,118,901,000 (5,000,698,000)
あづみ農業協同組合	15,617 (2,849)	10,587 (1,890)	4,003,198,000 (1,079,980,000)
合 計	55,793 (27,431)	40,935 (20,016)	13,103,750,000 (6,044,640,000)

注 ( ) は、松本市管内の数値です。

### (2) 農家組合等

令和5年3月末現在

地区名	総 数	旧 市	島 内	中 山	島 立	新 村	和 田	神 林
組合数	270	12	13	7	10	14	9	7
地区名	笹 賀	芳 川	寿(内田)	岡 田	入山辺	里山辺	今 井	本 郷
組合数	10	13	14(6)	7	13	11	14	11
地区名	四 賀	安 曇	奈 川	梓 川	波 田			
組合数	28	0	13	35	23			

注 旧市は、支部連合会数です。

## (3) 土地改良区

令和5年3月末現在

名称	組合 会員数 (人)	役員数 (人)	職員数 (人)	総代数 (人)	関係 面積 (ha)	事業の内容
中信平 土地改良区連合	14,488	18	3	54	8,421	頭首工他かんがい施設の維持管理 長野県 梓川長野県中信平右岸、東筑摩郡波田堰、 東筑摩郡黒川堰、長野県中信平左岸(認可 昭和51.4.7)
中信平右岸 (松本市分)	3,810 (1,527)	27 (11)	7	70 (30)	2,554 (801)	国営・県営・団体営土地改良事業 土地改良施設維持管理適正化事業 市単土地改良事業、かんがい施設維持管理
梓川 (松本市分)	6,215 (3,721)	20 (14)	6	126 (85)	3,739 (2,436)	国営・県営・団体営・ <b>県単</b> 土地改良事業 土地改良施設維持管理適正化事業 市単土地改良事業、かんがい施設維持管理
中信平左岸 (松本市分)	3,326 (978)	18 (5)	4	45 (12)	1,710 (475)	国営・県営・団体営土地改良事業 市単土地改良事業、かんがい施設維持管理
神林	333	14	1	30	101	市単土地改良事業 かんがい施設の維持管理
奈良井川	840	22	2	37	382	土地改良施設維持管理適正化事業 市単土地改良事業、かんがい施設維持管理
女鳥羽川	605	19	2	32	169	市単土地改良事業、かんがい施設維持管理
薄川	735	21	2	34	195	かんがい施設維持管理 市単土地改良事業
寿	632	18	2	36	279	団体営土地改良事業 土地改良施設維持管理適正化事業 市単土地改良事業、かんがい施設維持管理
両内田 (松本市分)	549 (233)	12 (3)	1	30 (6)	263 (90)	かんがい施設維持管理 市単土地改良事業
中山	404	10	1	31	210	かんがい施設維持管理 県単土地改良事業 市単土地改良事業
勘左衛門堰 (松本市分)	552 (90)	12 (2)	1	33 (6)	281 (30)	かんがい施設維持管理 県単土地改良事業 市単土地改良事業
東筑摩郡波田堰	628	10	2	42	274	かんがい施設維持管理 市単土地改良事業
波田下の段	307	9		30	149	かんがい施設維持管理 市単土地改良事業 県単土地改良事業
東筑摩郡黒川堰 (松本市分)	503 (246)	8 (4)	1	30 (15)	144 (52)	かんがい施設維持管理 市単土地改良事業

## (4) 森林組合

組 合 名	関係市町村	組合員 (人)	出資金 (千円)	役 員		職 員 (人)	技能 職員 (人)	組合員所有 森林面積 (ha)
				理事 (人)	監事 (人)			
松本広域森林組合	松本市 塩尻市 安曇野市 山形村 朝日村 麻績村 生坂村 筑北村	9,994	121,641	20	3	28	40	60,445

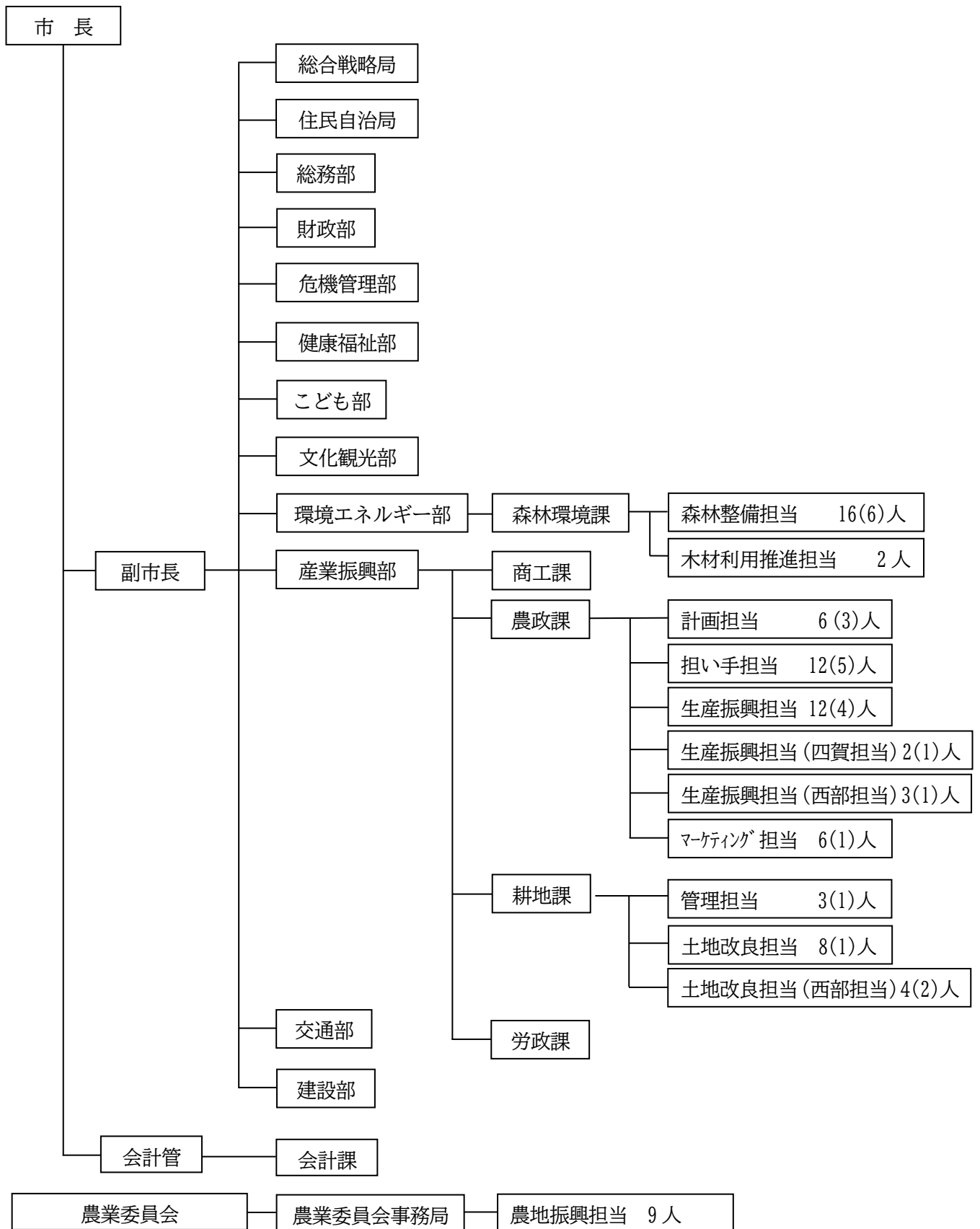
(令和4年度事業報告書)

## 6 行政事務組合

組合名	共同処理する事務	執 行 機 関	議 会 等	事 務 所
安曇野市 ・松本市 山林組合	山林の管理・経営 217筆 2,931,588.6㎡	管理者 安曇野市長 副管理者 松本市長 安曇野市副市長 会計管理者 安曇野市会計管理者	議員総数 11人 安曇野市 7人 豊科6人、明科1人 松本市 4人 島内2人、岡田2人 監査委員 2人 議会選出、有識者各1人	安曇野市豊科 6000番地 安曇野市役所内
安曇野・ 松本行政 事務組合	広域23排水路の 維持管理 L=56,839m 排水管理施設 90ヵ所(水門等) 関係土地改良区数 8土地改良区	組合長 安曇野市長 副組合長 松本市長 会計管理者 安曇野市会計管理者	議員総数 5人 安曇野市 4人 豊科、三郷、穂高、堀金各1人 松本市 1人 梓川 1人 監査委員 2人 議会選出、有識者各1人	安曇野市堀金 烏川3187-1 安曇野地区 広域排水事業所内

## 第2節 行政機構

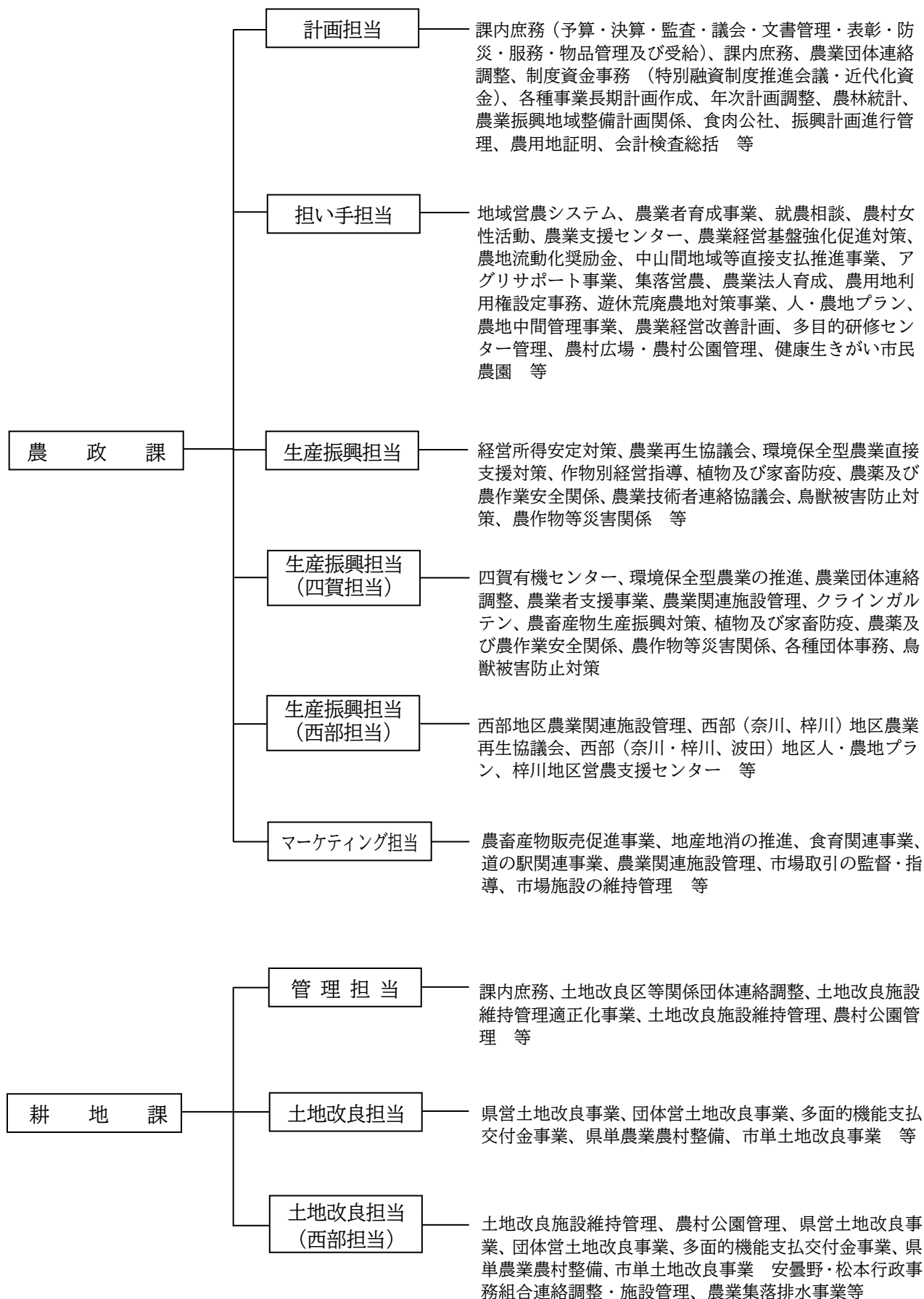
### 1 行政機構図（農林関係課のみ）

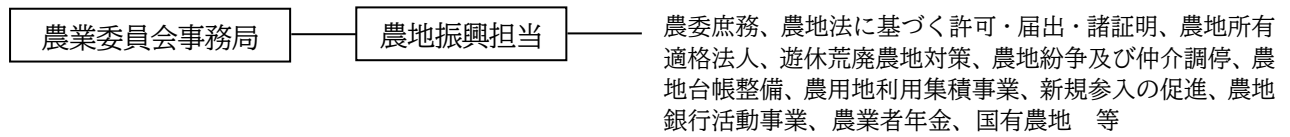
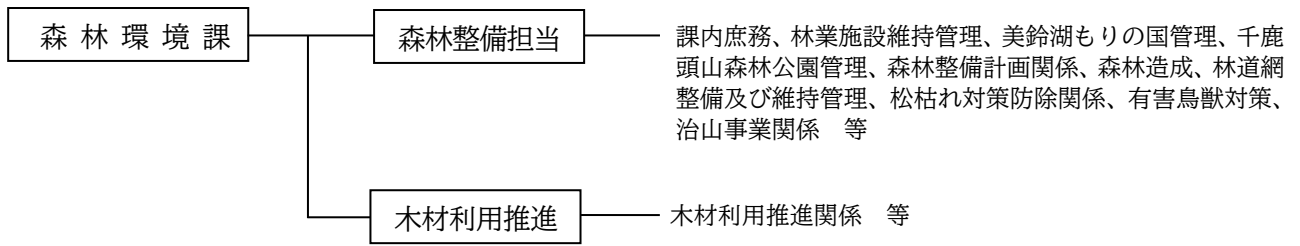


( )内は、うち会計年度任用職員

(令和5年4月現在)

## 2 農林関係等事務分掌





(令和5年4月現在)



(附表) 農林業関係主要事業計画等地域指定の状況

計 画 等 名	地域指定計画 策定等年次	地域指定等の 範 囲	内 容	
農 業 振 興 地 域	昭和 46	市 全 域	・ 農業の振興を図るべき地域	
農業振興地域整備計画	昭和 47	市 全 域	・ 農用地利用計画・農業生産基盤の整備開発計画・農業経営の規模の拡大及び農用地等の農業上の効率的かつ総合的な利用の促進計画・農業近代化施設の整備計画・農業従事者の安定的な就業の促進計画・生活環境施設の整備計画	
農業振興地域整備計画 (再策定)	昭和 52			
	昭和 59			
	昭和 61			
	平成 9			
	平成 10			
	平成 16			
	平成 17			市 全 域 (合併 4 地区含む)
	平成 22			波田地区を除く 市 全 域
	平成 23			市 全 域 (波田地区含む)
平成 25	市全域			
平成 28	市内全域			
野菜指定産地地域	昭和 41～45 昭和 49 昭和 53～54 昭和 56～58 平成 13	市 全 域	・ 指定野菜の集団産地の形成 41 夏秋トマト、タマネギ 42夏秋きゅうり 43 夏秋キャベツ 44 夏秋レタス 45 夏秋ピーマン 49 夏はくさい 53 春レタス 54 春キャベツ 57 春はくさい H13 夏ねぎ、秋冬ねぎ	
果樹広域濃密生産団地	昭和 44～46 昭 52(再指定)	市 全 域	・ 果樹の生産団地育成 44 りんご 45 ぶどう 46 もも 52 りんご、ぶどう、もも	
第 2 次農業構造改善事業	昭和 44 昭和 50～52	下 今 井(44) 和 田 東 部 (50) 和 田 西 部 (51) 笹 賀 南 部 (51)	・ 農業生産基盤、農業近代化施設等の整備	
高 能 率 生 産 団 地	昭和 47	市 全 域	・ 団地造成計画による重点作目を中心とした生産集団の育成整備	
高 能 率 生 産 団 地 (再策定)	昭和 51			
広域営農団地整備計画	昭和 48	市 全 域 (2 市 1 町 2 ヲ村)	・ 広域的な営農団地計画の樹立、農道整備事業の実施	
酪農近代化計画 (第 3 次計画)	昭和 52	市 全 域	・ 乳用牛の資質改良と濃密飼養団地形成、酪農近代化等	
新農業構造改善事業 (前期対策)	昭和 54 昭和 57	新 村(54) 寿 南 部 (57)	・ 構造改善の推進、農業近代化施設、集落環境整備	
肉用牛生産振興計画	昭和 55	市 全 域	・ 肉用牛生産の近代化と飼養規模の拡大等	

計 画 等 名	地域指定計画 策定等年次	地域指定等の 範 囲	内 容
肉用牛集約生産基地 中 信 基 地	昭和 55	市 全 域 (松本市他 30 市町村)	・ 肉用牛の中信地区の基地
辺 地 地 域	昭和 55	執田光・保福寺上手 町・みより・番所・沢 渡・中塔・小室・三和・ 入田・八景山	・ 公共的施設整備のための財政上の特別措置
畜産主産地形成基本 調 査 地 域	昭和 57	市 全 域 (中农信地区)	・ 畜産の振興地域の形成
新農業構造改善事業 (後 期 対 策)	昭和 58～59 昭和 63	神林・島立 (58) 島内南部 (59) 中山 (63)	・ 構造改善の推進、農業近代化施設、集落環 境の整備
酪農・肉用牛生産 近 代 化 計 画	昭和 59 平成 12	市 全 域	・ 濃密生産団地形成、酪農の近代化等・肉用 牛生産の近代化と飼養規模の拡大
農 業 農 村 活 性 化 農 業 構 造 改 善 事 業	平成 2	中 山	・ 構造改善の推進、農業近代化施設の整備
特 定 農 山 村 地 域	平成 5	入山辺・今井・ 内田・本郷・ 四賀・奈川・安曇	・ 特定農山村法に基づく地理的条件等によ り農林業が重要事業である地域
農業経営基盤の強化の 促 進 に 関 す る 基 本 的 な 構 想	平成 18 平成 20 平成 22 平成 26 令和 2	市 全 域	・ 農業経営基盤の強化に関する目標・農業経 営の規模、生産方式、経営管理の方法、農 業従事の様態等に関する効率的かつ安定 的な農業経営の指標等
農 林 業 等 活 性 化 基 盤 整 備 計 画	平成 8 平成 13 平成 20 平成 23	入山辺・今井 内田(旧片丘村)・ 本郷・四賀・ 安曇・奈川	・ 特定農山村法に基づく特定農山村地域の 指定を受けた地域の農林業の活性化計画
飼 料 増 産 推 進 計 画	平成 12	市 全 域	・ 飼料基盤の強化、生産性及び品質の向上、 飼料生産の組織化・外部化の推進
松本市森林整備計画	令和 3～ 令和 13	市 全 域	・ 中部山岳地域森林計画に基づく、市内民有 林の整備指針