

報 松 本 市 公 民 館 報

7月1日現在の中山
 世帯数 1,367
 人口 3,121

【問い合わせ】
 中山公民館報編集委員会
 58-5822

6月6日(火)に「高齢者健康のつどい」を開催しました。

4年ぶりの開催ということもあり、大勢の参加があり、当日は大いに盛り上がりました。

健康体操(百瀬さつきさん指導)、日本舞踊(和楽の会)、ハーモニカ演奏(ハーモニカクラブ)、ウクレレ演奏(ウクレレ講座)、ウクレレに合わせたフラダンスがあり、参加者全員で楽しみました。

つどいの最後は白ゆり会特製のちまき弁当を持ち帰り、お家で美味しくいただきました。

参加者からは「皆さんが頑張って練習してくれたのが伝わってきた。」「とても楽しくて、あつという間に時間が過ぎた。」「ちまき弁当も味付けが上手でおいしくいただきました。」等の声が聞かれました。



健康体操



ハーモニカクラブ



ウクレレ演奏



フラダンス



和楽の会



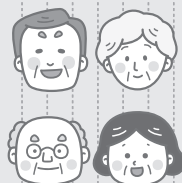
ちまき弁当



白ゆり会

4年ぶりの開催

高齢者健康のつどい



中山のよ店紹介

信州グリーン



中山の名所と言えば、真っ先に『中山霊園』が挙げられると思います。その中山霊園の管理をいただいているのが、信州グリーン（中山霊園管理事務所）です。

信州グリーンは松本市から中山霊園の管理を委託され14年になります。主な業務としては、芝の管理、除草、草刈、剪定、落葉の片付け、月1回の供物の回収、そしてマレット・ゲートボール場の整備をしています。

会社のキャッチコピーは、“安全・安心・快適・清潔＋行き届いたサービス『毎日でもお参りに行きたくなるような墓地公園』に”とのことで、従業員への安全対策にも力を入れ、14年間一度も熱中



症事故はありません。

中山霊園の墓石数は約9千基です。この管理を11人（平均年齢67歳）のスタッフで頑張っています。

お参りに行った際、もし作業されている方を見かけたら、労いの言葉を掛けてみては如何でしょうか。



標高800mからの眺め



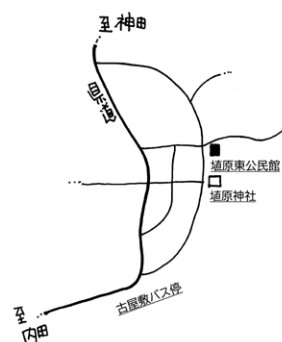
知っていますか、なかやまおすすめスポット

埴原神社の北、埴原東公民館には、眺めを楽しめるようにベンチが置いてあります。

ここは標高800m、なかなか眺めがよく、松本平の南西部を一望できます。

ウォーキング、ちょっと足を延ばしてこの眺望を楽しみに寄ってみませんか？

おすすめは、午前中。ちょうど木陰になります。



先月、子供の部活の大会を初めて観戦することが出来ました。

新型コロナ禍の為、保護者の観戦が制限されていて、中学3年間で初めて最後の観戦となりました。

子供の成長を、日々の練習の成果を直接観ることが出来て、良かったです。

私は子供の頃に部活をやっていたいなかった為、このような大会に参加できて、試合を行えることを羨ましく思いました。

そして、この競技では子供の方が上手くなっていて、勝てないだろうと思ってしまいました。

部活

