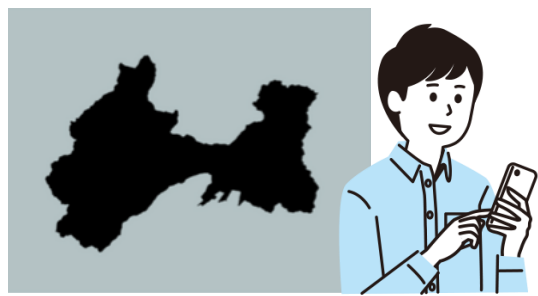


7月1日
リニューアル

市ホームページ「地域の掲示板」 町会内の情報共有に活用を

市長記者会見資料
5 . 6 . 2 7
秘書広報室・地域づくり課



35地区に配布・回覧された情報を

発信者ごとに閲覧できるように再構成 小さな単位の情報も掲載できます。

地域の掲示板

【現在のページ】

- 第一地区
- お知らせ
- 配布物
- 地域づくりセンター
- 福祉ひろば
- 公民館

松本市から(第一地区)

[令和5年度 ごみ・資源物収集日程\(第一地区\)](#)

[家庭ごみ・資源物の分け方・出し方](#)

各町会から(第一地区)

〇〇2丁目町会から

[〇〇2丁目清掃活動のお知らせ](#)



他団体から(第一地区)

社会福祉協議会から

[社協まつもとつむぎちゃん通信](#)

松本駅前交番から

[深志だより\(7月分\)](#)

町会内のグループから(第一地区)

〇〇〇1丁目町会7組から

[公園清掃のお知らせ](#)

NEW

7月1日
リニューアル


市ホームページ「地域の掲示板」 町会内の情報共有に活用を

市長記者会見資料
5 . 6 . 2 7
秘書広報室・地域づくり課

回覧板にまつわるお悩み解決します。



町会内のグループから(第一地区)

〇〇〇1丁目町会7組から
 [公園清掃のお知らせ](#)

7組の皆さま

公園清掃について

以下のとおり、公園清掃を行います。

日時	7月9日(日) 午前8時~8時40分
場所	7組公園
持ち物	軍手、草かき

7月1日(土)までに、組長までLINEで出欠をご連絡ください。

LINEなどと組み合わせることで、出欠確認も迅速に



「地域の掲示板」を見れば、いつでも情報が確認できます。
回覧板の手間が省けるかも。

ページへの掲載は、地域づくりセンターが行います。

1 基本姿勢

日常業務を効率化し、職員の時間や余力を生み出し、適切なルールのもと、利用を進める。

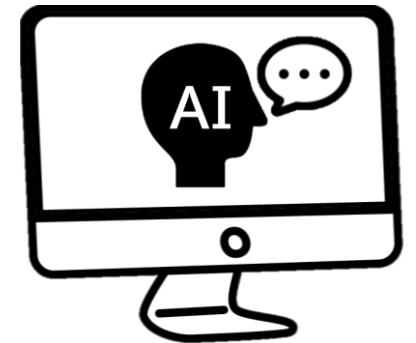
2 注意すべき事項

データの入力

- ▶ 直ちに一般に公表することを前提としていない情報は入力しない。
- ▶ チャットの履歴を残さない設定を施す。

生成結果の利用

- ▶ 差別用語や倫理に反する表現が含まれていないか確認する。
- ▶ 著作権を侵害していないか確認する。
- ▶ 生成結果のチェックを行い、誤った情報の利用や発信を防ぐ。
- ▶ 生成AIを利用し作成した場合は、「生成AIにより作成」と明記する。



3 安全な運用体制の構築

- ◆ サービス利用規約を適宜確認する。
- ◆ 一人ひとりの職員が自ら情報リテラシーの向上に取り組む。
- ◆ 問題が発生した場合は、直ちに所属長に報告。所属長は適正な利用となるよう指導・監督に努める。