

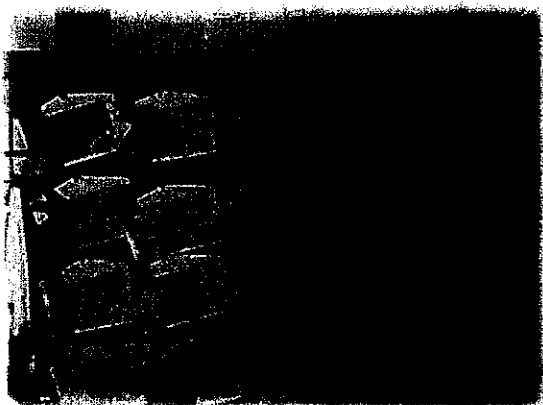
ゆめの里新村宅幼老所だより

令和5年3月発行

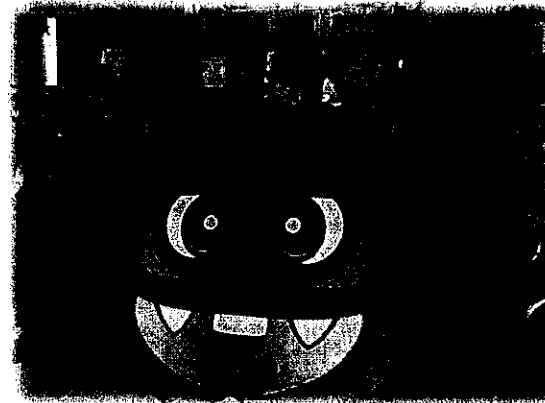


ゆめの里新村宅幼老所は上高地線の下新駅から徒歩1分の所にある地域密着型デイサービスです。定員13名と小規模デイサービスになります。公民館として使われていた建物を改築しました。家庭的な雰囲気の中、ご利用者様一人一人の様子に合わせ、手工芸品作りや季節ごとの行事を行っています。

1月 絵馬を作り皆様の抱負を記入しました



2月 節分には豆まきと恵方巻を



3月 お雛飾り作りとひな祭りメニュー



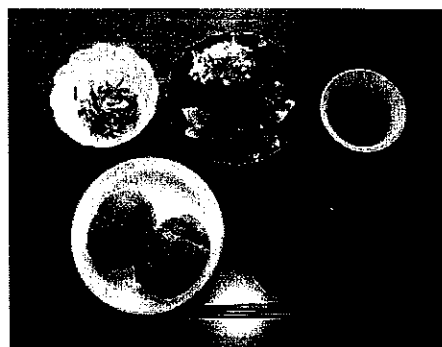
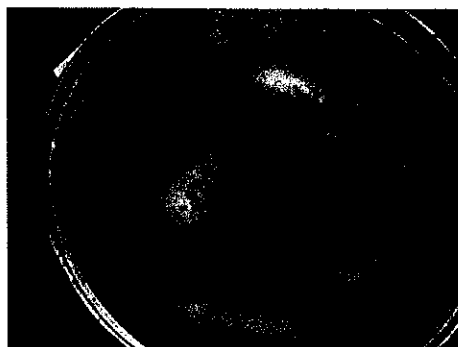
J A 新村女性部から
苗の寄付をいただき
ました



こんにゃく作り

収穫したジャガイモで
手作りコロッケ

食事は管理栄養士監修の元
栄養バランスの取れた食事
提供しています



活動の様子は、下記掲載のURLよりご覧いただけます
見学や体験利用もできますので、お気軽にお問合せ下さい

〒390-1241

松本市新村 3296-1

TEL : 0263-40-3458

FAX : 0263-40-3468

ゆめの里新村宅幼老所 ブログもぜひご覧ください

<https://www.yumenosato.info/nimura/>

