

回覧

国道143号 道路改良工事のご案内

日頃より地域住民の皆さま方には、公共工事にご協力頂き有難うございます。
この度、国道143号の道路改良工事に携わることになりました株式会社藤澤組と申します。
工事期間中、地元住民の皆様及び沿線の皆様には、交通規制や騒音等によりとご不便、
ご迷惑をお掛けしますが、ご理解、ご協力を賜りますよう宜しくお願いします。

| | |
|------|--|
| 工事件名 | 平成4年度 防災・安全交付金 災害防除(加速化)工事 |
| 工事箇所 | (国)143号 松本市 大口沢 (大口沢信号より北へ約300m付近) |
| 工期 | 令和5年3月20日～令和5年11月2日 (工期については、天候や地質条件により延長する場合があります) |
| 工事内容 | 道路改良工事 (法枠工・アンカー工) |
| 施工期間 | 令和5年5月中旬～令和5年8月中旬の予定 (5/15からを予定していますが、天候、その他により前後する場合があります) |
| 作業時間 | 8:00～17:00 (作業の都合上、時間がずれることがあります) |
| 施工規制 | 片側交互通行規制(終日) |



※ この工事に関しまして、お気づきのことやお困りのことがございましたら、現場事務所、現場担当者及び現場作業員にお気軽に声をかけてください。

連絡先

施工業者 株式会社 藤澤組
Tel 0263-47-7770
担当 矢口貴志

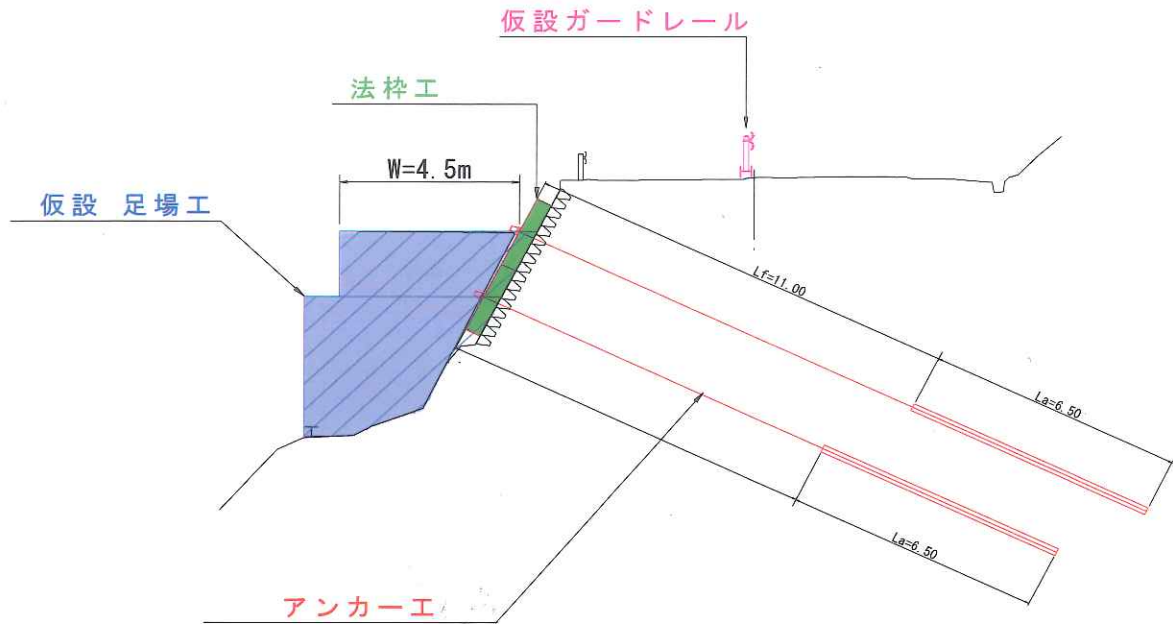
発注者 長野県松本建設事務所 整備課 整備第一係
Tel 0263-40-1967
担当 池部功一

※ウラ面に詳細位置図、
施工断面図、計画工程
表があります。

詳細位置図



標準断面図



工事計画工程表

| 名称 | 4月 | 5月 | 6月 | 7月 | 8月 | 9月 | 10月 | 11月 |
|------------|----|----|----|----|----|----|-----|-----|
| 準備工 | ■ | ■ | | | | | | |
| 法枠工 | | | ■ | | | | | |
| アンカー工 | | | | ■ | | | | |
| 仮設工 ガードレール | | ■ | | | ■ | | | |
| 仮設工 足場工 | | | ■ | | ■ | | | |
| 片側交互通行規制 | | ■ | ■ | ■ | ■ | | | |
| 片付け | | | | | ■ | | | |

工程は天候・地質条件により前後する場合があります。