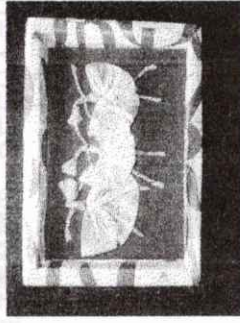


なんごうじどうかん



春休み中も4月からの新学期にむけて、期待に胸をふくらませながら元気いっぱい
にあそんだ子ども達です。
新緑の5月。力強く芽吹く木々のように子ども達も大きく成長していきたく
思います。

令和5年5月
でんわばんごう ☎36-1006
じゆうしよ 企よこた4-25-1



<5月の工作>
ペーパーナブキンおりがみ
ペーパーナブキンで
かわいいバレリーナを作ろう

<5がつのよてい> ★のひは あさから あいています。

日	月	火	水	木	金	土
	1	▲	3	4	5	6
			おやすみ	おやすみ	おやすみ	★
7	8	9	10	11	12	13
おやすみ		▲	■		▲	★
14	15	16	17	18	19	20
おやすみ		▲	スクラップ ブックキング		▲	★
21	22	23	24	25	26	27
おやすみ	なんごうげ きじょう	▲	■	えいごサー クル	▲	★ たつきゅ う教室
28	29	30	31			
おやすみ		▲	■			

たつきゅう教室

5月 27日 (土)
3:30~4:30

ばしよ:なんごうじどうかん
ゆうぎしつ

こうし:さらたにコーチ

小学生以上ならだれでも参加できま
す。うわばき、水筒をもってきてね。

スクラップブックキング

大人の方対象です。

(お子さんとの一緒にの参加
大歓迎です)

5月 17日(水)
12:30~14:30

定員5名 1回 300円

※ご希望の方は声
おかけください

親子英語サークル開催!

5月 25日 (火)
15:00~15:40

保護者と幼児さんと英語で楽しく遊
びましょう!

講師: さかいあやの先生
参加無料、予約制20人まで

- ▲ トランポリン火曜日、金曜日2時~3時 (幼児さんのみ)
- ジャンプボールの日 月曜日、水曜日

※児童館にあそびにくるおともたちは 手洗、手指の消毒、検温 にご
きょうりよくをおねがいます。

※コロナウイルスの対応で児童館の使い方が変わることや、行事が中止になること
があります。児童館の掲示物をご覧ください。

なんごうげきじょう

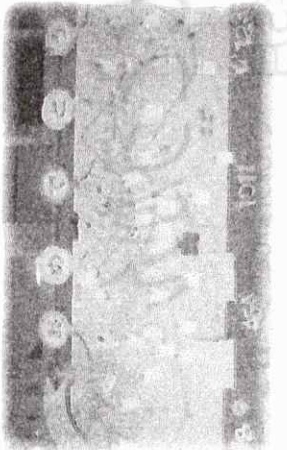
5月 22日 (月)
14:10~

今年度も幼児さん向けの楽しい
お話の会が始まります。



桜

今年は何年よりもやくにさいた
 ♪ 楽しかったね！お花見会 ♪
 楽しくお花見していると、ぐうぜん、近くに
 下りたヘリコプターの離発着も見ることが
 できました！

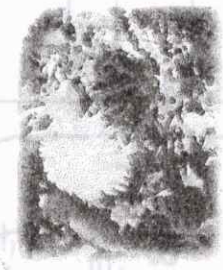


なんごうじどうかんに
 きたら、たんじょうび
 のコーナーに
 ぜびきてね☆
 じぶんのたんじょうび
 カードを作ってください
 う！

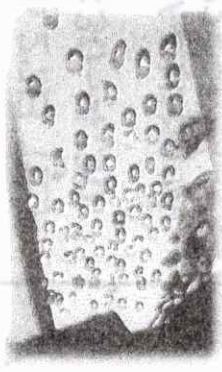


春休み中は、一輪車やドッジ
 ボール、ドミノ倒しやカード
 ゲームなどで楽しくあそんだ
 子ども達です。

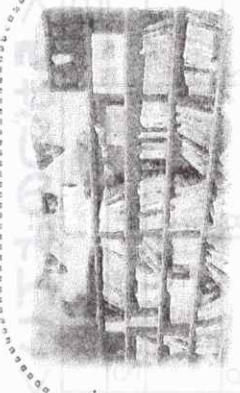
4月の児童館のようす



なんごうじどうかんの庭にも春がやっ
 てきました。
 「キヤッチボールしよう！」
 「すごく大きいアリの巣みつけ！」
 「石の下にダンゴムシがいたよ」など
 元気な声がひびいていました。



春休み中に地震や火事を想定し
 て避難訓練を行いました。
 もしも。。と考えながら、真剣に
 取り組んでいました。



5月18日に本の入れ替えがあります
 借りている人は
 5月10日までに返してね！

児童館は利用者の皆様の相談を受ける窓口を
 設置しております。
 お困りのことがございましたらご相談ください。

ごあいさつ

4月から南郷児童館にまいりました。
 児童館に来る皆さんがげんきに・た
 のしく・すこやかにすごせるように努
 めていきたいと思えます。
 地域の皆さまには大変お世話にな
 りますが、どうぞよろしくお願ひします。
 小宮 梢

児童館の利用について

- <利用時間>
- 小学校登校日（月曜日～金曜日） 12時30分～午後6時30分
 - 小学校休業日（土曜日） 午前8時30分～午後6時30分
 - （8：30～10：00、12：00～13：00は静かに過ごす時間です）
- ※日没時間や地域性により、児童の帰路の安全を考慮し、早期帰宅を指導します。
- <休館日> 日曜、祝日、年末年始（12/29～1/3）
- ・小学一年生からは、子どもだけであそびに来ることができません。
 - ・就学前のお子さんは、保護者の方が同伴で遊びに来てください。
 - ・食べ物、おもちゃ、ゲーム機、お金などは持ってこないでください。
 - ・館内での飲食はできません。（水分補給はできます。）

