

問題を無料配布中！

タイムスリップ！

謎解きこどもウォークラリー

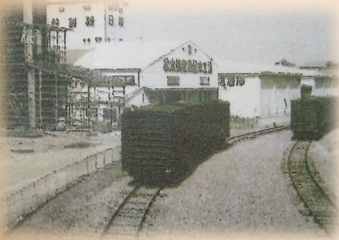


謎解き、クイズ、歴史 が好きなお子さんに



3月22日に実施したウォークラリーの問題などを、市ホームページに掲載しています。

印刷していただくことで、手軽にウォークラリーを体験していただけます。左のQRコードからアクセスしてください。



～3月22日の参加者の感想など～

- ・問題が難しかった。
(正解率は平均約50%でした。)
- ・問題について考えるのが楽しかった。
- ・ヒントがあるとよかった。

参加された皆さま、ありがとうございました。

学習室の開放

対象：小学生～大学・専門学校生

(小学校低学年のお子さんは、親やきょうだいと一緒にご利用ください。)

場所：なんなんひろば 郷土資料室(3階)

日時：毎週土曜日9時～19時※ 毎週日曜日9時～16時30分※

※小学生は、小学校で定められた門限を守って帰宅しましょう。

注意：地区の会議等が入っている場合は利用できません。

学習室を利用できる日時は、右のQRコードから確認できます。

友達と一緒にOK 大きな机があり、
静かな環境で集中して学習できます。

利用できる
日時は、
こちらで確認
できます



南部図書館よりお知らせ

・4月のおはなし会は、9日(日)の11時から
なんなんひろば 和室(2階)にて行います。

完全予約制ですので、南部図書館カウンターへお越しいただき、
お申し込みください。

南部図書館カレンダー 4月

日	月	火	水	木	金	土
						1
2	3	4	5	6	7	8
9	10	11	12	13	14	15
16	17	18	19	20	21	22
23	24	25	26	27	28	29
30	31					

□は図書館のおやすみの日です。

日曜日は夕方5時まで

南部図書館 TEL26-1083(代)

裏面もあります

お問い合わせ なんなんひろば：芳野4-1 TEL：26-1083