

第2回

主催：まちなかウォークラリー実行委員会
(第一地区・第二地区・第三地区・
東部・城東・大手公民館)

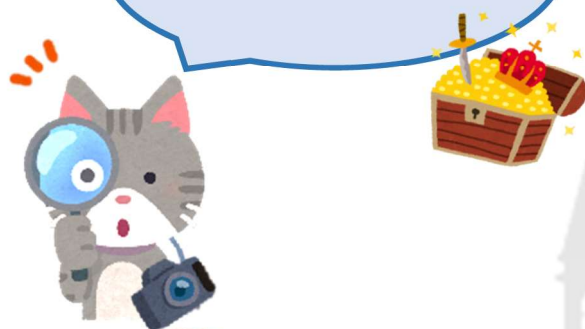
共催：各地区地域づくりセンター（福祉ひろば）

歩いて探そう！

お宝探訪

ウォークラリー

地域再発見！



令和5年3月21日(火・祝)

10時00分～13時00分
Mウイング6階 ホール

参加費
無料

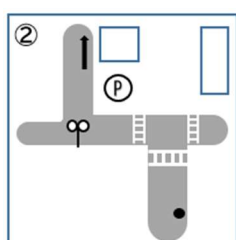
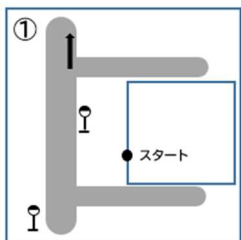
昨年度好評だった講座の第2回！
普段何気なく歩いているけど、実
は市街地には隠れた名所がいっぱ
いあります！
見過ごしがちな松本市街地の名所
をウォークラリーしながら見つけ
てみませんか？





なんだか楽しそうなイベントだけど、
「ウォークラリー」ってなにをするの？

与えられた地図の断片「**コマ図**」を見ながらグループで
ゴールを目指します。コマ図をたどっていきと思いがけ
ない所へ出てくるという**意外性**がこのゲームの魅力です！



講師紹介

ごとう よしたか
後藤 芳孝先生

信濃史学会会長
元松本城管理事務所研
究専門員



日時 3月21日(火・祝) 10:00~13:00

場所 Mウイング6階 ホール

講師 後藤 芳孝氏(チェックポイントの解説)

参加費 無料

持ち物 筆記用具・飲み物

募集人数 80名(先着順)

申込方法 **第二地区公民館**へ電話または窓口でお申し込みください
※グループで参加を希望される場合は、その旨をお伝えください。

申込期間 2月1日(水)~3月10日(金)

【2月17日(金)までは対象地区(第一、第二、第三、東部、城東、中央)内の方の
お申し込みを優先させていただきます】



←こちらの二次元コードを
読み取り、オンラインから
お申し込みも可能です！



~当日スケジュール~

10:00 Mウイング 集合

10:10 説明

~ウォークラリー開始!~

第一地区を中心に巡ります

11:40 ウォークラリー終了

答え合わせ・解説

13:00 終了・解散

※お車でお越しの方は市営中央駐車場(有料)
等をご利用ください。

(Mウイング専用の無料駐車場はありません)

※小雨決行。荒天の場合は名所の解説のみ、11:30頃終了予定です。

※新型コロナウイルス感染拡大により延期または中止する場合があります。