

# 広報 まつもと



## 2月

2023 No.1405



公設民営  
4月1日運行開始!



# ぐるっとまつもとバス

Gurutto Matsumoto



●問い合わせ 公共交通課 (東庁舎4階 ☎34-3033 ㊚34-3202)  
交通ネットワーク課 (東庁舎4階 ☎34-3286 ㊚34-3202)

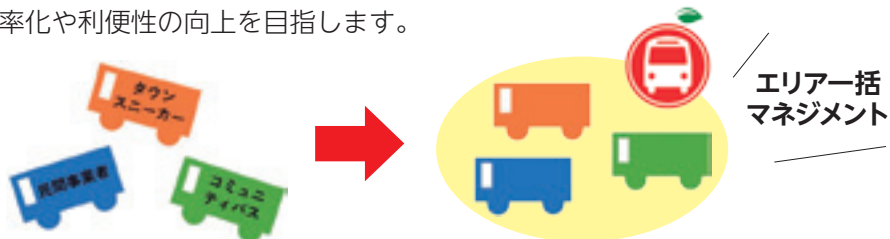
公設民営という新しい運行形態の「ぐるっとまつもとバス」が、4月からいよいよスタート！  
松本エリアを走るバスの何が変わるのか、わかりやすくお知らせします。  
今後も、地元の皆さんの声を聞きながら、利用しやすく持続可能な公共交通網の整備を進めていきます。

## — も く じ —

ぐるっとまつもとバス	2
新型コロナワクチン接種情報、 市議会12月定例会から	8
地域づくりを応援します！、 あなたのおうちがターゲット！	9
情報チャンネル	10
3月の相談日	21
マイナンバーカード	22

## エリア一括で市がマネジメント

松本エリアのバスは、利用者数の減少に伴い、路線の廃止が進み、民間事業者に加え、市などが代替運行する路線が混在しています。4月からは、市がエリア全体を一つとして捉え、路線や便数等を設計し、運行の効率化や利便性の向上を目指します。



- ◆路線廃止による交通空白の拡大
- ◆運行形態によるバラバラな運行
- ◆住民のニーズを踏まえた路線・便数
- ◆ルート見直しで駅へのアクセス短縮



# 1 バス停・路線名を統一

## ●バス停のデザイン

運行形態ごとバラバラだったバス停を一つにして、わかりやすく統一したデザインにします。

バスの車体やバス停には、公募によって決定したロゴマークと愛称を表示し、市民の皆さんだけでなく、多くの観光客にも親しみを持って利用してもらえるバスを目指していきます。



バス停のイメージ▶

## 【ロゴ・愛称】

広く公募し、2回の投票を行った結果、選ばれました。ロゴマークは、りんごをモチーフにし親しみやすさを、円は地域のつながりを、葉は上高地などの自然を表しています。

愛称は、なじみやすい語感をイメージし、覚えやすいものになっています。

## ●路線名

「西部地域コミュニティバス〇線」、「市営バス〇〇線」といった路線名を、行き先や地域名を表記した、よりわかりやすい路線名に統一します。



# 2 便数・ルートを見直し

意見交換会を開催し、利用状況や地元の皆さんの要望・意見をお聞きしながら、便数やルートを見直しました。

## ●便数

利用者の少ない時間帯や路線の一部を減便し、利用者が多い朝夕の通勤・通学時間帯を増便します。

### 信大横田循環線・横田信大循環線

朝の通勤通学需要による混雑を解消するため、朝早い時間帯を増便（+計3便）

### 北市内線

通勤通学や信大病院への通院需要に対応するため、蟻ヶ崎経由ルート（往復便）を増便（+10便）  
需要の少ない横田経由ルート（循環便）を減便（-6便）

### 松原線

日中の利用者が少ないため、一定の利便性は維持しながら減便（-4便）

### 山形線

松本市街地～山形村間の午後便が少ないため、日中を増便（+4便）

### タウンズニーカー南コース

ルートが重複する並柳団地線に相澤病院方面へのルートを新設するため、減便（-10便）



## ●ルート

### ◆複数路線が走るルートを統合

松本・島内線、南松本・山形線、奈川・安曇線

### ◆交通空白地域をできるだけ解消

南松本駅・平田駅・村井駅をつなぐ南部地域の路線を新設

### ◆利用状況や地元要望を反映し、起終点やルートを変更

並柳団地線、梓川・波田線、朝日・波田線 など

\\ 詳細はこちら /



市ホームページ

※新設や変更する主なルートを次ページで紹介します。



# 主な変更ルート

## 空港今井線



- 空港今井線
- 朝日村営バス広丘線
- - - 廃止ルート

◆上今井～下今井間を廃止。  
廃止区間は、朝日村営バス  
広丘線のルートを変更して  
カバー



## 並柳団地線

- 系統 1
- - - 系統 2

◆相澤病院やライフスク  
エアコモ庄内を経  
由する系統を新設し  
2系統化



## 松本・島内線

- ラーラ松本系統
- - - 小宮団地系統
- 新設のバス停
- - - 廃止ルート

◆タウンズニーカー西  
コースと統合  
◆ラーラ松本方面と小宮  
団地方面の2系統化



## 新設 神林ライナー

- 神林ライナー

◆神林地区～  
松本駅間の直行便  
(平日朝夕1便)



## 新設 合庁ライナー

- 合庁ライナー

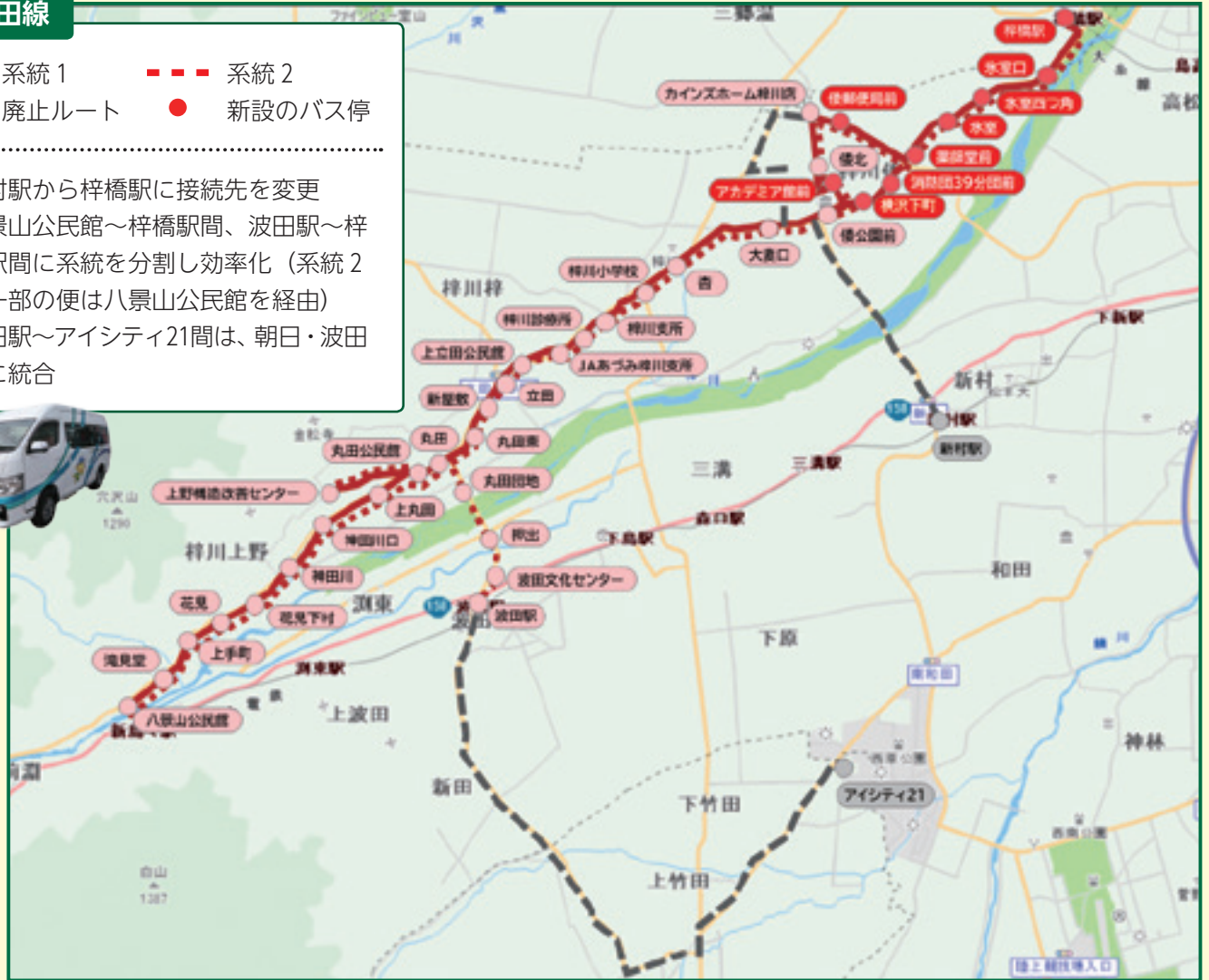
◆松本駅から合同庁舎への直行便  
(平日朝1便)



## 梓川・波田線

- 系統1
- - - 系統2
- - - 廃止ルート
- 新設のバス停

- ◆ 新村駅から梓橋駅に接続先を変更
- ◆ 八景山公民館～梓橋駅間、波田駅～梓橋駅間に系統を分割し効率化（系統2の一部の便は八景山公民館を經由）
- ◆ 波田駅～アイシティ21間は、朝日・波田線に統合



## 村井・山形線

- 村井・山形線
- - - 廃止ルート

- ◆ 西部地域コミュニティバスD線を分割し、村井駅～アイシティ21間を接続



## 新設 朝日・波田線

- 朝日・波田線（通学）
- - - 朝日・波田線（日中）
- 新設のバス停
- - - 廃止ルート

- ◆ 朝日村から山形村を經由し波田駅へつなぐ
- ◆ 山形村、朝日村方面からの梓川高校への通学に対応（朝夕のみ）
- ◆ 波田方面からの松本養護学校への通学に対応



### 南松本・山形線

- 南松本・山形線
- - - 廃止ルート

- ◆西部地域コミュニティバスB線とE線を統合
- ◆神林出張所～新村駅間とアイシティ21～波田駅間を廃止



### 新設 南松本・平田線

- 南松本・平田線

- ◆西部地域コミュニティバスB線のルート見直しによる廃止区間の移動手段を確保



### 新設 平田・村井線

- 平田・村井線
- 新設のバス停

- ◆西部地域コミュニティバスD線のルート見直しによる廃止区間の移動手段を確保
- ◆村井～寿間の交通空白地域の解消



### 奈川・安曇線

- 奈川・安曇線
- - - 廃止ルート

- ◆八景山公民館～波田駅間を廃止し、稲核線と統合
- ◆土曜日・休日の予約制運行を土曜日だけに変更



※この先の路線に大幅な変更はありません。

10月以降は…

# バスの利用がさらに便利に！

## 1 キャッシュレス決済の拡大

小銭の用意やおつりの心配をしなくても、気軽にバスを利用してもらえるよう、キャッシュレス決済の導入を進めています。現在行っている実証実験などで皆さんの声を聞きながら、10月以降、対象路線の拡大・決済方法の拡充など、さらに便利になるようシンカしていきます。

### 現在〈実証実験中〉

**路線** タウンズニーカー 4 路線

**決済** QRコード決済 (Ticket QR)



iPhone android



① スマホに「Ticket QR」アプリをインストール

② 決済ブランドを登録

③ 乗車時と降車時に スマホをかざすだけで 運賃の支払いが完了！

整理券・小銭不要で 簡単！便利！



スマホがない方も 紙製のプリペイド式 回数券で利用できます。 ※バスターミナルで販売中

▶ 「Ticket QR」 利用方法の説明 動画はこちら

### 10月以降〈本格運用〉

**路線** 全路線に拡大 (予定)

**決済** QRコード決済に加え クレジットタッチ決済も利用可能に

### クレジットタッチ決済とは？



◀ このマークが付いているカードで利用可能

※対応するブランドは今後決定

お手持ちの「クレジットタッチ決済対応カード」をかざすだけで運賃の支払いができます。

- ◆ アプリのインストールや登録不要！
- ◆ 乗降時にアプリの起動不要！
- ◆ お買い物用のカードで、バスもキャッシュレス！

お買い物も！



同じカードで OK！

バスも！



## 2 オンデマンド交通の実証運行

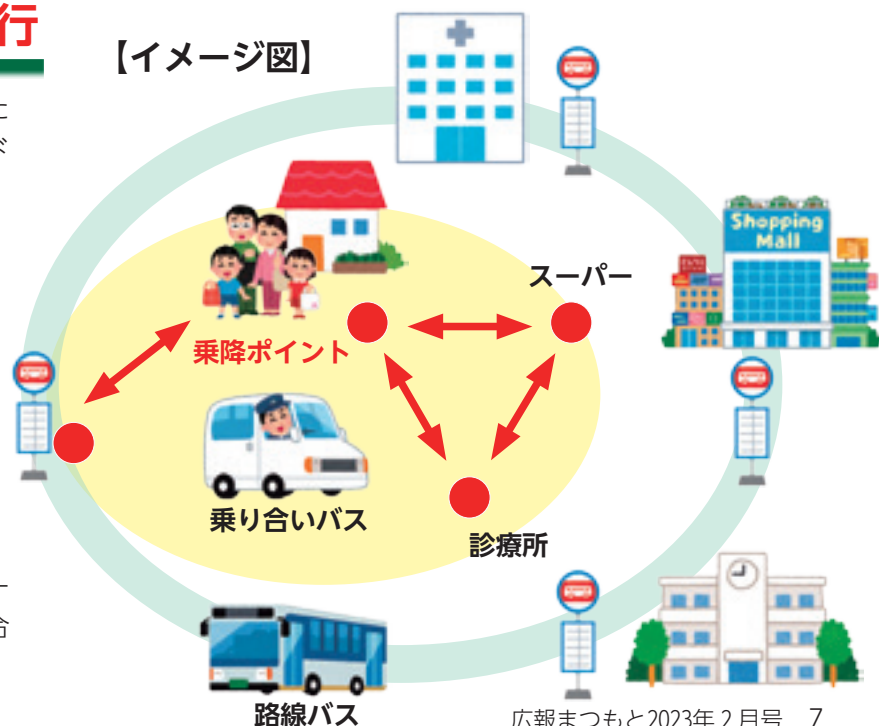
地域内の移動の確保や、交通空白地域の新たな交通手段として、AIを活用したオンデマンド交通の実証運行を計画しています。

### オンデマンド交通とは

利用者がスマートフォンアプリや電話で乗降の予約を行い、その予約状況に応じて効率的なルートで運行するものです。

松本市では、地域の皆さんがよく使うスーパーや診療所などを乗降ポイントに設定し、乗り合いバスでつないでいきます。

【イメージ図】





1月20日現在

# 新型コロナウイルスワクチン接種情報

●問い合わせ

松本市新型コロナウイルスコールセンター（☎78-1700 午前9時～午後5時 ※土・日・祝日含む）

最新の情報やワクチンの効果・副反応は、市ホームページをご覧ください▼



接種の実施は令和5年3月末までの予定です。**3月は接種希望者が集中することが見込まれますので、早めの接種をご検討ください。**接種には接種券が必要です。接種券を紛失等した方は、再発行申請をしてください。

再発行申請▶



## 2月の接種

松本市実施分	対象者 ※年齢は、接種日時時点の満年齢	接種会場とワクチン	
3・4・5回目接種 ※前回接種日から3カ月以上経過している必要あり	従来型ワクチンを2回以上接種した、12歳以上 ※次のいずれかに該当する方は対象外 ・オミクロン株対応ワクチンを接種済みの方 ・令和4年11月8日以降に3・4・5回目としてノババックスワクチン接種をした方	アルピコプラザ 4階 松本市立病院	オミクロン株対応 ファイザー
小児接種 ※3回目接種は、2回目接種日から5カ月以上経過している必要あり	5歳以上11歳以下	アルピコプラザ 4階	小児用ファイザー
乳幼児接種	生後6カ月以上4歳以下	市内指定医療機関	乳幼児用ファイザー

## 市議会12月定例会から

●問い合わせ 行政管理課  
(本庁舎3階 ☎33-4770 ☎33-1877)

市議会12月定例会が、11月28日～12月15日に開かれました。市長提案41件、議員提案2件の計43件について審議され、いずれも原案どおり可決、または同意されました。

### 条例

地方公務員法の一部を改正する法律の施行により、定年が引き上げられること等に伴い関係条例を一括改正する条例を新たに制定しました。また、個人情報の保護に関する法律の改正に伴う松本市個人情報保護条例の全部改正、公職選挙法施行令の改正に準じた選挙運動用自動車の使用単価等に係る公費負担限度額の引上げ、自転車駐車場の使用料の見直し、人事院勧告に準じた特別職および市議会議員の期末手当支給率の引上げならびに職員の勤勉手当支給率の引上げ等の一部改正（4件）を行いました。

### 予算

地方創生臨時交付金活用事業に係る経費および令和5年度から新たに基本協定を締結する指定管理料に関する債務負担行為の設定を中心に計上しました。

補正予算の規模は、一般会計で4億8,539万円を追加し、補正後の全会計の予算規模は、1,952億1,408万円、前年同期比では2.6パーセントの増となりました。

### 契約

松本市村井多世代交流型子育て支援施設工事に伴う設計施工に関する協定の締結と、令和3年度松本市エコトピア山田既存廃棄物移設工事の請負契約の議決更正を行いました。

### 財産

消防ポンプ自動車、松本都市計画道路3・2・12号内環状北線整備事業用地、松本市立小学校遠隔授業配信機器、松本城南・西外堀復元事業用地を新たに取得し、うつくしの里デイサービスセンターを社会福祉法人ジェイエー長野会へ無償譲渡しました。

### 道路

6路線を市道として認定しました。

### その他

公の施設の指定管理者の指定（22件）を行いました。

### 意見書

※議員提案

「香害について国による実効性のある施策と安全性確保のための施策推進を求める意見書」「私立高校への公費助成に関する意見書」が国会および関係行政庁に提出されました。

### 人事

教育委員会委員として新たに福澤崇浩氏（大手）を、公平委員会委員として新たに小松茂清氏（島内）をそれぞれ任命、または選任することに同意されました。





# 地域づくりを応援します！

- 問い合わせ 地域づくり課 (大手事務所 3階 ☎34-3280 ㊟34-0400)
- 危機管理課 (本庁舎別棟 1階 ☎33-9119 ㊟33-1011)
- 生涯学習課・中央公民館 (☎32-1132 ㊟37-1153)



宝くじの助成金で町会の備品等を整備しました。詳細は、市ホームページをご覧ください▶



## コミュニティ助成事業

(一財) 自治総合センターは、宝くじの社会貢献広報事業として、集会施設の整備、コミュニティ活動に必要な備品の整備、安全な地域づくり、活力あるまちづくり等に対して助成を行っています。

## コミュニティ助成事業

町会等	実施内容
島内北方町会、今井下新田町会、横川町会、境新田町会	公民館備品等整備事業 (机、椅子、台車、パソコン等)
野満町防災会	自主防災組織備品整備事業 (発電機)
下和田町会	木造平屋建て集会施設の現地改築

## 地域活動助成事業

(公財) 長野県市町村振興協会は、市町村振興宝くじ (サマージャンボ等) の収益金を財源に、自治会等のコミュニティ活動に必要な設備の整備に助成を行っています。

## 地域活動助成事業

町会等	実施内容
蟻ヶ崎台町会、井川城中区町会、藤井町会、寿田川町会、高宮町会、埴原南町会	公民館備品等整備事業 (机、椅子、エアコン、プリンター、除雪機等)
和田中町会	お祭り用品の整備事業 (職修繕、職用ボール)
波田14区町会自主防災会、大柳町町会自主防災会、北大妻防災会、寿下瀬黒町会防災会、島高松町会自主防災会、南栗町会防災会、町区町会自主防災会、和田町防災会	自主防災組織備品整備事業 (物置、テント、発電機、LED灯、簡易トイレ等)

注意!!

点検商法の相談が増加中

# あなたのおうちがターゲット!

- 問い合わせ・相談 消費生活センター (本庁舎 1階 ☎36-8832 ㊟36-6839)

困ったらすぐに相談してください。



## 無料の点検から高額な工事契約をさせられることも!?

「近所で工事をしている業者ですが、お宅の前を通るたびに気になった」と家にやってきて、屋根の無料点検を勧められた。点検後に「不具合があった。このままでは大変なことになる」と言われて、高額な屋根修理を契約してしまった—という相談があります。訪問販売は、契約書面受領日を含めて8日以内にクーリング・オフ通知などを出すことで、解約ができます。

業者の中には点検後「不具合があるので、知り合いの業者に見てもらって」と言って名刺だけ置いて帰る場合もあります。一度訪問を受けた業者であっても、改めて消費者から契約する意思で自宅に呼び出して契約すると、クーリング・オフはできませんので、ご注意ください。

## 松本市消費者問題協議会の公募委員を募集

消費者保護施策に関して審議・意見をいただく委員を公募します。2月20日(月)までに消費者保護について感じることを400字以内にまとめて提出してください。

- ◆対象 市内在住の方で、年2回程度開催する平日の会議に出席できる方
- ◆募集人数 3人以内 ◆任期 令和5年度から2年間
- ◆申し込み・問い合わせ

市民相談課 (〒390-8620 松本市役所 市民相談課 ☎32-0001 ㊟36-6839  
✉ seikatu@city.matsumoto.lg.jp)



YouTube「松本のシンカ」で

動画を公開中です。

ぜひご覧ください!



市役所行き先 凡例 (例: 本3 → 本庁舎3階) 本: 本庁舎 本別: 本庁舎別棟  
本北: 本庁舎北別棟 東: 東庁舎 東別: 東庁舎別棟 大: 大手事務所

お知らせ

欲しい情報だけ届く！

## 松本市公式LINE 登録 & 受信設定を！

年代や地区、配信を希望する分野を設定すると、自分に合った情報だけを受け取ることができます。

◆登録はこちらのQRから



◆登録後に受信設定を

- 1 「受信設定」を押す
- 2 年代・居住・希望する情報等を選択
- 3 最終確認画面で「登録する」を押すと登録完了

☎ 秘書広報室 (本2) ☎34-3271 ☎35-2030

### お知らせ 放課後児童健全育成事業 一時利用の登録受け付け

令和5年度一時利用の登録を受け付けています。一時利用は、保護者が用事などの場合に1日単位で児童をお預かりするものです。

☎ 市内の小学校に就学している児童  
● 受付時間＝午後0時30分～6時30分

● 受付場所＝利用する児童館、児童センター、放課後児童クラブ

¥ 500円/回

(ご利用の翌月に支払い)

☎ 利用施設に備え付けの用紙にご記入の上、利用する施設へ

☎ こども育成課 (東別1) ☎34-3261 ☎34-3309

### お知らせ 小・中学校就学通知書の 確認をお願いします

今年小学校・中学校に入学予定の児童の保護者宛てに就学通知書を郵送しましたので、確認をお願いします。

☎ 平成28年4月2日生～平成29年4月1日生、平成22年4月2日生～平成23年4月1日生の児童の保護者

☎ 1月1日以降に転入・転出された方は、その際発行の入学指定通知書が就学通知書の代わりとなります。どちらの通知書もお持ちでない方はお問い合わせください。※松本市立以外の学校への入学の届け出をした方には送付していません。

☎ 学校教育課 (大4) ☎33-9846 ☎34-3206

### お知らせ 令和5年度就学援助制度 の申請受け付け

市内小・中学校に在学し、経済的理由により就学が困難と認められる児童生徒の保護者に、教育費の一部を援助します。

☎ 松本市就学援助費支給要綱に基づいて判定を行い、要件に該当する場合

☎ 令和5年度の制度案内と申請書は、在学から全児童・生徒へ配布しました。新小・中学校1年生には入学後に配布し、提出期限も異なります。

☎ 3月3日(金)までに在学する小・中学校へ

☎ 学校教育課 (大4) ☎33-9846 ☎34-3206

### お知らせ 信濃川水系河川整備計画 を変更しました

信濃川水系河川整備計画の変更が完了しました。詳細は、国土交通省北陸地方整備局ホームページをご覧ください。



☎ 国土交通省千曲川河川事務所調査課 (☎026-227-9434)

### お知らせ 立候補手続等説明会

松本市議会議員一般選挙に立候補を予定している方を対象に、立候補に関する手続等についての説明会を開催します。

☎ 立候補を予定している方、または代理の方、関係者の方

☎ 3月17日(金) 午後1時30分～5時(午後1時から受け付け)

☎ 勤労者福祉センター 大会議室  
☎ 各立候補予定者1人につき2人まで(立候補予定者本人を含む)  
※事前の参加予約は不要

● 松本市議会議員一般選挙選挙日程  
告示日/4月16日(日)

選挙期日/4月23日(日)

● 立候補できる方＝松本市議会議員一般選挙の選挙権を有する満25歳以上の方

☎ 選挙管理委員会事務局 (東4) ☎34-3230 ☎39-1160

### お知らせ 国民年金保険料の 産前産後免除制度

国民年金第1号被保険者で、出産予定の方、または平成31年2月1日以降に出産した方は、産前産後期間の国民年金保険料が免除されます。

届出は出産予定日の6カ月前からでき、出産後の届出も可能です。免除される期間は、出産予定日または出産日が属する月の前月から4カ月間、多胎妊娠の場合は、出産予定日または出産日が属する月の3カ月前から最大6カ月間です。

出産とは、妊娠85日(4カ月)以上の出産をいいます(死産、流産、早産された方を含む)。免除された期間も保険料を納付したのものとして老齢基礎年金の受給額に反映されます。

☎ 本人確認書類、母子手帳、または出産日や出産予定日が確認できるもの

☎・☎ 市民課年金担当 (東1) ☎34-3218 ☎37-0260、松本年金事務所国民年金課 (☎31-5240)

相談

募集

催し

スポーツ

健康・福祉

ザ・ハーモニーホール

美術館

博物館

※新型コロナウイルス感染症の影響で「情報チャンネル」に掲載している内容が変更・中止になる場合があります。催しなどに参加する際は、マスクの着用など、感染症予防の徹底をお願いします。

## お知らせ 相続登記の申請が義務化されます

令和6年4月1日から、不動産を取得した相続人に対し、その取得を知った日から3年以内に相続登記の申請をすることが義務化されます。

義務化以前に亡くなった方の相続についても登記義務があります。相続登記が済んでいない不動産がある場合には、今のうちから相続登記をするようにしてください。詳細は、長野地方法務局、または最寄りの法務局や司法書士事務所へお問い合わせください。

☎ 相続登記が済んでいない不動産  
●相談窓口＝長野県司法書士会（常設電話無料相談 ☎026-232-6110 平日正午～午後3時）

☎ 長野地方法務局不動産登記部門（☎026-235-6645）



県司法書士会



法務省

## お知らせ シェイクアウト訓練

市では、東日本大震災や熊本地震を教訓に、地震発災時における自らの身の安全確保を身に付けるため、一斉防災訓練を実施します。



☎ 3月10日(金) 午前9時  
📍 市内全域（自宅、学校、職場など訓練時間にいるその場所で実施）

●訓練想定＝市内で震度7の地震が発生

●訓練開始の伝達方法＝午前9時に同報系防災行政無線（屋外拡声スピーカー等）、および松本安心ネットから

●訓練参加登録＝詳細は、市ホームページをご覧ください。お問い合わせください。

☎ 危機管理課（本別1 ☎33-9119 ☎33-1011）

## お知らせ Jアラート 全国一斉情報伝達試験

防災行政無線での試験放送、松本安心ネットでのテストメール、市公式Twitter・Facebookでのテスト配信を行います。

☎ 2月15日(水) 午前11時

●試験放送内容＝①上りチャイム音 ②「これは、Jアラートのテストです」（3回繰り返す） ③「こちらはぼうさい松本です」 ④下りチャイム音

●テストメール内容＝「これは、Jアラートのテストです」

☎ 危機管理課（本別1 ☎33-9119 ☎33-1011）

## お知らせ 奈良井川などの河川内伐採木無償配布

河川内伐採木を無償で配布します。詳細は、奈良井川改良事務所ホームページをご覧ください。



☎ 自家消費される方（1世帯当たり1人まで）

☎ 2月13日(月)～24日(金)

●配布樹木＝直径5～20センチメートル、長さ1.8メートル以下に伐採したニセアカシアなど（1世帯当たり軽トラック1台分）

☎ 奈良井川改良事務所（☎40-1980 ☎47-7838）

## お知らせ 緑の募金へのご協力ありがとうございました

今年度実施した「緑の募金」は、皆様のご協力により、市内で585万2,238円が集まりました。集まった募金は全額、(公財)長野県緑の基金へ送られ、公共施設への緑化木の配布や植樹祭の開催など、地域の緑化活動や森林整備活動に役立てられます。また、この募金の一部は、松本市緑化推進委員協議会へ還元され、市内の緑化活動の推進に活用されます。

☎ 公園緑地課（大6 ☎34-3254 ☎34-3299）

## お知らせ 市議会2月定例会のお知らせ（予定）

市議会2月定例会は、2月21日(火)に開会し、次の日程で開催します。傍聴は、感染症拡大防止のため、当面の間自粛をお願いしています。なお、本会議については、ライブ中継と録画配信を行っておりますのでご利用ください。※日程は変更になる場合があります。

☎ 議会事務局（東3 ☎34-3210 ☎34-9811）

日程	時間	内容	会場
2月21日(火)	午後1時30分～	議会開会 市長の提案説明等	議場 (東庁舎3階)
22日(水) 24日(金) 27日(月)	午前10時～ 午後5時頃	当初予算説明会	議員協議会室 (東庁舎3階)
28日(火)	午後5時15分まで	請願・陳情提出期限	議会事務局へ (東庁舎3階)
3月1日(水) ～5日(日)		議案調査等のため休会	
6日(月) ～8日(水)	午前10時～ 午後5時頃	本会議 一般質問	議場 (東庁舎3階)
9日(木) 10日(金) 13日(月) 14日(火) 15日(水) 16日(木) 17日(金)	午前10時～	委員会審査等	議員協議会室 および委員会室 (東庁舎3・4階)
20日(月)	午後1時30分～	本会議 委員長審査報告、質疑、 討論、採決、閉会	議場 (東庁舎3階)

お知らせ

相談

募集

催し

スポーツ

健康・福祉

ザ・ハーモニーホール

美術館

博物館

## お知らせ 令和5年度有料自転車駐車場 定期使用申し込み受け付け

- 3月10日(金)～4月9日(日)  
 午前7時～午後10時
- 松本駅北自転車駐車場A棟
- 定期使用申込書、遵守事項確認書、定期使用料金、高校生以下の場合、身分証明書(合格通知書等)
- 松本駅北自転車駐車場(☎・☎33-8015) ※詳細は、市ホームページをご覧ください。

## お知らせ 交通災害共済に 加入しましょう

- 交通事故による災害に対してお見舞金が支払われます。令和5年度の募集を開始しましたので、ご加入ください。
- 市内在住の方(就学で市外在住の方も対象)  
 ※0歳～中学生は全員加入(申し込み不要。費用は公費負担)
- 会員期間＝4月1日～令和6年3月31日
- ￥年額400円/人
- 見舞金＝実入通院日数2日以上で2万円～死亡100万円(警察に届がない場合等、金額に制限あり)
- 町会役員が加入申込書を配布しますので、会費を添えてお申し込みください(地域づくり課、支所・出張所でも申し込み可)。
- 地域づくり課(大3 ☎34-3280 ☎34-0400)

## お知らせ 市税等2月末納期限 2月28日(火)

- 納期限までに納付をお願いします。
- 固定資産税/令和4年度第4期  
 ●国民健康保険税/令和4年度第8期  
 ●後期高齢者医療保険料/令和4年度第8期  
 ●介護保険料/令和4年度第11期
- 一般市税は納税課(本5 ☎33-1192 ☎39-0723)、国民健康保険税・後期高齢者医療保険料・介護保険料は保険課(東2 ☎34-3215 ☎39-2523)

## お知らせ 松本市 肥料価格高騰緊急対策

- 肥料価格の高騰により影響を受けている農業者等を支援するため、化学肥料の購入費の一部を補助します。
- 販売を目的に農作物を栽培している農業者、または団体 ※市内に居住し、松本市の住民基本台帳に記録されている方、または市内に主たる事務所を置く法人
- 対象期間＝令和4年7月1日～令和5年3月31日  
 ●対象肥料＝対象期間に納品された化学肥料  
 ●補助率＝対象肥料購入費の1/10以内(1,000円未満は切り捨て)
- JAから購入した肥料の申請はJAが取りまとめて行いますので、重複にご注意ください。
- 市ホームページ上にある申請書等をダウンロードし、必要書類を添えて3月10日(金)までに農政課(本5 ☎34-3222 ☎36-6217)へ



## 相談 行政書士無料相談会

- 2月22日の「行政書士記念日」にちなみ、遺言・相続、各種申請の手続き等について、行政書士が相談を受けます。 ※事前予約も可
- 2月18日(土)  
 午前10時～午後3時
- 勤労者福祉センター 3-3会議室
- 無料
- 電話で長野県行政書士会中信支部へ
- 長野県行政書士会中信支部(☎87-3798)、市民相談課(本1 ☎32-0001 ☎36-6839)

## 相談 視覚障がいに関する 無料相談・懇談会

- 視力に関わる困り事・不安な事などに対し、ピアサポート活動として、松本視覚障害者福祉協会が相談に応じ、懇談を行います。
- 目が見えない・見えにくい人、その家族・友人・知人
- 2月12日(日)  
 午前10時～午後3時
- Mウイング 3-1会議室
- 5人以内
- 無料
- 協会担当者 前野(☎080-1043-7315)、障がい福祉課(東1 ☎34-3212 ☎36-9119)

## 相談 法務局人権なんでも相談

- 人権擁護委員が人権に関する相談を無料で受けます。秘密は固く守られます。
- 2月15日(水)  
 午後1時～4時
- Mウイング 3階ネットワーク室
- 無料
- 長野地方法務局松本支局(☎32-2571 ☎32-2572)

## 相談 にじいろのまち相談 (性的マイノリティ専門相談)

- 性の多様性に理解のある相談員が相談に応じます。秘密厳守・匿名での相談も受け付けます。
- 2月28日(火)  
 午後3時～6時
- Mウイング  
 3階ワーキングルーム
- 無料
- 相談員＝後藤裕子氏  
 ●電話相談＝相談時間内に直接電話  
 ●面接相談＝事前予約制
- 人権共生課 にじいろのまち相談直通(☎39-1108)

※新型コロナウイルス感染症の影響で「情報チャンネル」に掲載している内容が変更・中止になる場合があります。催しなどに参加する際は、マスクの着用など、感染症予防の徹底をお願いします。

## 募集 令和5年度長野県シニア大学松本学部学生募集

生きがいと健康づくり、地域活動につながる幅広い分野の講座を開催します。

対 おおむね50歳以上の方

● 受講年限 = 2年間 (年間学習日数 16日間 午前10時～午後3時)

場 松本合同庁舎、または松本市総合社会福祉センター

定 130人

¥ 1万2,000円/年

※教材費、学生自治会費などは別途自己負担

他 願書は、県シニア大学松本学部事務局、高齢福祉課、または支所・出張所で配布

甲 2月1日(水)～3月31日(金)に入学願書と返信用封筒(84円切手を添付)を県シニア大学松本学部事務局、高齢福祉課、または支所・出張所へ ※郵送の場合は、3月31日の消印有効

問 長野県シニア大学松本学部事務局(県松本合同庁舎2階 松本保健福祉事務所福祉課内 ☎40-1912 ☎40-1803)、高齢福祉課(本北1 ☎34-3492 ☎34-3026)

## 募集 松本城外国語ボランティアガイド募集

主に、松本城を訪れる外国の方を外国語(主に英語)で案内する語学ボランティア会員を募集します。

日 2月18日(土)

午後1時30分～3時

場 市民活動サポートセンター

甲 直接説明会会場にお越しください。

問 電子メールでアルプス善意通訳協会事務局 高山洋(☎ takayama164@gf6.so-net.ne.jp ☎090-9669-3454)へ



## 募集 市営住宅・県営住宅の入居者募集

● 抽選会 = 3月2日(木)

● 入居予定日 = 4月1日(土)

場 長野県住宅供給公社松本事務所

団地名	間取り	戸数	単身入居
浅間南	3DK	3	
	3DK(視覚障がい)	1	
小宮	3DK	2	
	3DK(1F)(高齢者世帯)	1	○(60歳以上)
元町	3DK	1	
石芝	3DK	1	
南松本	3DK	1	
	2DK(高齢者世帯)(EVあり)	1	○(60歳以上)
芳野町	3DK	1	
南松本東	3DK	1	
南松本南	3LDK	2	
寿田町	3DK	1	
	3DK(1F)	2	○(60歳以上)
竹淵	3DK	1	
	3DK(1F)	1	○(60歳以上)
寿	2DK(EVあり)	1	○
	3DK(EVあり)	5	

※単身入居や高齢者世帯の条件の詳細等は、お問い合わせください。

他 常時募集(空き待ち)については、先着順で申し込みを受け付けます。事前に空き状況等をお問い合わせください。県営住宅は、松本建設事務所管内(松本市、塩尻市、安曇野市)の住宅について募集を行います。詳細は、県ホームページ等をご覧ください。

甲・問 市営住宅は2月7日(火)～15日(水)、県営住宅は2月6日(月)～15日(水)に来社、または必要書類を添付して郵送(最終日必着)で長野県住宅供給公社松本事務所(〒390-0852 島立988番地1 ☎47-0240 ☎47-8902)へ



## 募集 遺跡発掘調査等に携わる会計年度任用職員募集

埋蔵文化財発掘調査および調査報告書作成に携わる会計年度任用職員(パートタイム)を募集します。



対 ①大学、または大学院で考古学・歴史学等を専攻し、遺跡発掘調査や調査報告書作成、史跡整備の知識のある方 ②遺跡発掘調査や史跡整備の経験があり、①と同程度の能力と認められる方

定 2人(任期4月1日～令和6年3月31日、勤務成績により再度任用あり)

甲・問 2月22日(水)必着で①履歴書 ②発掘調査履歴表(遺跡名、調査機関名、従事期間を記載) ③執筆履歴表(論文・書式名、発行機関名、発行日、執筆部分を記載)を郵送で文化財課埋蔵文化財担当(〒390-0823 中山3738-1 ☎85-7064 ☎86-9189)へ ※書式自由、②・③は経験者のみ提出

## 催し 森林再生市民会議「まつフォレ#03」参加者募集

木質バイオマスチップボイラー施設や木造施設を見学して、木材の利用について学びます。



対 市内在住・在勤・在学の方

日 2月18日(土)

午後1時～5時30分

場 竜島温泉せせらぎの湯、塩尻市北部交流センター(えんてらす)

● 集合場所 = 市役所東庁舎前(午後0時45分受付後バスで移動)

定 20人

問 環境・地域エネルギー課職員、松本平森林エネルギー(株)社員、塩尻市北部交流センター職員

甲 2月16日(木)までに、市ホームページの応募フォームから

問 森林環境課(☎78-3003 ☎78-3942)

## 催し スマホ体験講習会

スマートフォンの基本的な使い方を体験しながら楽しく学びます。 ※体験用スマートフォンの貸し出しあり



対 市内在住・在勤・在学の方

- 日 ① 2月10日(金) 午後1時30分～3時30分  
 ② 2月24日(金) 午前10時～正午  
 ③ 3月10日(金) 午後1時30分～3時30分

場 ①岡田公民館 ②和田公民館  
 ③奈川文化センター夢の森

定 各10人

料 無料

申・問 電話で岡田公民館 (☎46-2313)、和田公民館 (☎48-5445)、奈川公民館 (☎79-2121) へ

## 催し オンライン合同企業説明会

市内の企業に就職を希望する学生等を対象とした「合同企業説明会」をオンラインで開催します。



対 令和6年3月以降に卒業予定の学生(全学年) および大学等卒業後おおむね3年以内の既卒者

- 日 3月8日(水)  
 午後1時～4時

料 無料

申 3月3日(金)までに、市ホームページから

問 移住推進課 (☎本1 ☎34-3193 ☎34-3493)

## 催し 冬のエコスクール 「小さな春を見つけよう！」

アルプス公園を散策しながら、生き物や植物の冬の暮らしをのぞいてみませんか。



対 市内在住の小学生以上(小・中学生は保護者同伴)

- 日 2月23日(祝)  
 午後1時～3時

場 アルプス公園

定 20人(応募者多数の場合は抽選)

料 無料

講 村上さよ子氏/自然観察の会 ひこばえ

申 2月12日(日)までに、市ホームページの応募フォームから

問 環境・地域エネルギー課 (☎東4 ☎34-3268 ☎34-3202)

## 催し 教育文化センターの催し

プラネタリウム投映、科学・天文・プログラミング関連の講座等の詳細は、市ホームページをご覧ください。



問 教育文化センター (☎32-7600 ☎32-7604)

## 催し まつもと「城のまち」フードドライブ

NPO法人フードバンク信州では、食品ロスの削減と生活困窮者支援のため、家庭で不要になった食品を集めます。

日 2月16日(木)

午前10時～午後1時

場 市役所 東庁舎1階

●寄付いただきたい食品=カップ麺、缶詰、レトルト食品、乾麺、お米など保存できる食品で、次の条件を満たすもの。

- 賞味期限が明記され、1カ月以上あるもの
- 未開封のもの
- 日本語表記のあるもの
- お米は2021年産以降のもの

問 環境・地域エネルギー課 (☎東4 ☎34-3268 ☎34-3202)

## 催し 松本キッズ・リユースひらば配付会

使わなくなった育児・子ども用品を提供いただき、必要としている方に配付します。



詳細は、市ホームページをご覧ください。

対 市内在住の方

日 2月21日(火)

午前11時～午後2時

場 ラーラ松本

申 2月7日(火)までに、市ホームページの応募フォームから

問 環境・地域エネルギー課 (☎東4 ☎34-3268 ☎34-3202)

## 催し 人権映画の日

日 3月1日(水)

午後1時30分～3時10分

場 Mウイング 3階ネットワーク室

●上映作品=生き抜く 南三陸町

定 先着20人

料 無料

申・問 人権共生課 (☎39-1105 ☎37-1153)

## 催し あがたの森文化会館 作品展覧会

あがたの森文化会館を利用している文化系団体の作品を展示します。

- 日 2月25日(土)・26日(日)  
 午前9時～午後5時  
 (26日は午後3時まで)

場 あがたの森文化会館講堂ホール

料 無料

問 あがたの森文化会館 (☎32-1812 ☎33-9986)

## 催し 松本市ひとり親家庭福祉会「おしゃべり広場」

子育てや仕事のことなど、気軽におしゃべりしましょう。時間内は出入りが自由なので、都合の良い時間にご参加ください。

対 市内在住のひとり親家庭の親子

日 2月18日(土) 午後3時～5時

場 なんなんひろば(和室)

料 無料

問 ひとり親家庭福祉会事務局 (☎27-3381 ☎27-2239 ☎oyako@syakyo-matsumoto.or.jp)、こども福祉課 (☎東1 ☎33-4767 ☎36-9119)

※新型コロナウイルス感染症の影響で「情報チャンネル」に掲載している内容が変更・中止になる場合があります。催しなどに参加する際は、マスクの着用など、感染症予防の徹底をお願いします。

## 催し 学都松本フォーラム2023

子どもが楽しめる体験講座や「夢みる小学校」の映画上映のほか、昔の写真を片手に城下町を巡る企画など複数講座を開催します。 ※詳細は、市ホームページをご覧ください。



- 日 2月19日(日)～3月5日(日)の土・日・祝日
- 申 2月1日(水)から電話、または市ホームページの応募フォームから
- 問 教育政策課 (大4) ☎33-3980 ☎33-3934

## 催し 第7回文書館講座 松本市のMLA連携を考える

博物館・図書館・文書館の相互連携について、各館の現状とこれからの在り方をパネルディスカッションを通して考えます。

- 日 2月18日(土) 午後2時～3時30分
- 場 文書館
- 定 36人
- 講 旧開智学校校舎学芸員、中央図書館司書、文書館専門員
- 申 2月12日(日)午前9時から、電話で文書館(☎28-5570 ☎24-2110)へ

## 催し トライあい・松本主催 「生前整理講座」

デジタル資産から考える生前整理と空き家の活用法を学びます。



- 対 市内在住・在勤の方 ※応募多数の場合は抽選
- 日 3月13日(月) 午後1時30分～3時30分
- 場 トライあい・松本 大会議室
- 定 15人
- 料 400円
- 講 藤森妙子氏/快適生活プランナー
- 申 2月28日(火)までに窓口・電話・ホームページからトライあい・松本(☎35-6285 ☎35-6344)へ

## 催し 出会いのイベント(世代婚) 参加者募集

「同世代で盛り上がり～世代婚～」1対1のトークを重視した出会いのイベントを開催します。

- 対 結婚希望のおおむね30～50歳の独身の方(男性は市内在住者優先)
- 日 2月26日(日) A:午前10時～正午(おおむね30～40歳) B:午後2時～4時(おおむね40～50歳)
- 場 山辺ワイナリー レストランマリアージュ(入山辺1315-2)
- 定 各男女5人(応募多数の場合は抽選)
- 料 男性/2,000円、女性/1,000円
- 申・問 2月15日(火)までに電話かメールで、①氏名 ②住所 ③職業 ④性別 ⑤年齢 ⑥連絡先(電話番号・メールアドレス) ⑦A・Bどちらを希望かを松本市社会福祉協議会地域福祉課(☎27-3381 ☎konkatsu@syakyo-matsumoto.or.jp)、または四賀地区地域づくりセンター結婚推進担当(☎64-3777 ☎shiga-kekkon@city.matsumoto.lg.jp)へ

## 催し 地域映画「まつもと日和」完成上映会

市民の皆さんから募集した8ミリフィルムを、1時間ほどの地域映画にして上映します。



- 日 ①2月25日(土) 午後1時30分、午後5時 ②2月26日(日) 午前10時、午後2時、午後7時
- 場 Mウイング 6階ホール
- 料 無料
- 申 不要
- 問 生涯学習課・中央公民館(☎32-1132 ☎37-1153)



## 催し ミライを切り拓くチカラを学ぼう

外国ルーツの若者が進路を考えるための講座です。自分の力で考え、自分の未来に夢や希望を持てるような力をつけるきっかけ作りをします。

- 対 外国にルーツを持つ高校生以上の若者
- 日 3月6日(月) 午後6時30分～8時30分
- 場 Mウイング 3階ネットワーク室
- 定 先着10人
- 講 金日秀氏/厚生労働省認定キャリアコンサルタント
- 申・問 2月6日(月)から多文化共生プラザ(☎39-1106 ☎37-1153 ☎m.t.kyousei@gmail.com)へ

## 催し 記念講演会 「草間彌生 人と芸術の世界」

「プラチナサポーターズ松本」設立10周年を記念し、郷土の偉人「草間彌生」の生き様から人生におけるエネルギーの源を学びます。

- 日 3月4日(土) 午後1時30分～3時30分
- 場 美術館 2階多目的ホール
- 定 先着80人
- 料 無料
- 講 渋谷見彰/松本市美術館学芸員
- 申・問 2月6日(月)から電話かファクス、電子メールで市民活動サポートセンター(大2) ☎☎88-2988 ☎platinum@support-center.jp)

## 催し 速報展 「発掘された松本2022」

昨年実施した発掘調査等での出土品や写真を展示し、成果を紹介いたします。



- 日 2月11日(祝)～26日(日) 午前9時～午後5時(入館は午後4時30分まで)
- 場 時計博物館 3階企画展示室
- 料 大人310円、小・中学生150円
- 問 文化財課 埋蔵文化財担当(☎85-7064 ☎86-9189)

## 催し 女性起業家セミナー ～コロナ禍を経て～

令和元年度に同セミナーでゲストとして迎えた女性起業家から、コロナ禍を経ての経営や変化、乗り越え方などを伺います。



- 対 これから起業しようと思っている女性、起業して間もない女性
- 日 2月21日(火) 午前10時～正午
- 場 パレア松本 ネットワーク室 (Mウイング3階)
- 定 先着25人
- 料 無料
- 講 オーレアリー・ユキ氏/英会話教室、市川菜津穂氏/エステサロン、児玉陽子氏/飲食店
- 託 1歳以上未就学児。300円/人。お子さんの名前と年齢を添えて、2月14日(火)までに要申し込み
- 申・問 電話、電子メール、申し込みフォームからパレア松本 (☎39-1105 ☎37-1153 ✉ kyousei@city.matsumoto.lg.jp) へ

## 催し 赤ちゃんお迎え準備講座

育児の心構えや知識を知り、生まれてからスムーズに家事や育児ができるコツを学びます。パパ・ママ2人でご参加ください。



- 対 おおむね妊娠5～8カ月の妊婦とその夫(パートナー)
- 日 2月23日(祝) 午後1時30分～3時30分 ※午前の部もあり
- 場 南部保健センター
- 内 助産師の話、妊婦体験、エア沐浴体験
- 定 先着15組30人
- 料 無料
- 申・問 電話、電子メール、ファクス、申し込みフォームでパレア松本 (☎39-1105 ☎37-1153 ✉ kyousei@city.matsumoto.lg.jp) へ

## 催し 〈後期〉市民活動セミナー

ファシリテーションやYouTubeによる発信・マーケティングなど、明日から実践できる市民活動に必要なスキルを学びます。※各回ごと(単独講座)の申し込み可

- 日・内 ①2月15日(水)午後7時～8時30分/ファシリテーション・グラフィックの基礎
- ②2月22日(水)午後7時～8時30分/ファシリテーション・グラフィックの実践
- ③3月1日(水)午後7時～8時30分/YouTube動画配信までの準備と段取り
- ④3月8日(水)午後7時～8時30分/動画配信後のマーケティング
- 場 市民活動サポートセンター
- 定 各20人程度
- 料 無料
- 講 ①②大塚佳織氏/NPO法人えんのわ理事長 ③④林重光氏/YouTube マーケター
- 申 2月6日(月)から、電話かファクス、電子メールで市民活動サポートセンター(☎大2 ☎88-2988 ✉ support-center@support-center.jp) へ

## 催し 第6回地域食材を考える 異業種交流会

生産者や食品事業者など、さまざまな立場から地域食材に関心のある人が集まり、連携を始めるきっかけづくりの場として交流会を開催します。

- 対 販路を拡大したい農業者、学校給食への食材提供に関心のある方、地場農産物を扱いたい飲食店等
- 日 2月9日(木) 午後2時～4時
- 場 Mウイング 4-4会議室
- 申・問 氏名、所属、連絡先(電話番号、電子メール)を明記し、郵送、ファクス、または電子メールで農政課(☎本5 ☎34-3221 ☎36-6217 ✉ nosei@city.matsumoto.lg.jp) へ

## 催し 未来へつなぐ私たちのまちづくりの集い

身近な地域や暮らしの課題について自由に語り合い、これからのまちづくりを考えます。詳細は、市ホームページをご覧ください。



- 日 2月19日(日) 午前9時30分～午後4時30分
- 場 Mウイング他 料 無料
- 内 「未来を切り拓く学びと自治～ポストコロナにおける地域再生～」を全体テーマに、①基調講演・対談 ②8つの課題別分科会を行います。※①はYouTubeでライブ配信します。
- 講 石井山竜平氏/東北大学大学院准教授
- 他 手話通訳、要約筆記通訳、託児保育が必要な方は参加申込前にご相談ください。
- 申 2月10日(金)までに、氏名・住所・電話番号・参加を希望する分科会を、インターネット申し込み専用フォーム、電子メール、窓口、電話、ファクスで生涯学習課・中央公民館、または最寄りの地区公民館へ
- 問 生涯学習課・中央公民館 (☎32-1132 ☎37-1153 ✉ gakushu@city.matsumoto.lg.jp)

## 催し デジベース松本 デジタル化推進セミナー

経営者、企業のデジタル化推進担当の皆さんにおすすめ!紙・書類を削減し、働き方改革を実現する方法を学びます。

- 日 2月17日(金) 午後2時30分～4時30分
- 場 ①デジベース松本(和田4010-27情報創造館5階) ②サザンガク(大手3丁目3-9)
- 定 ①先着15人 ②先着10人
- 料 無料
- 申 電話で「デジベース松本」事務局(☎31-5960) へ
- 問 DX推進本部(情報創造館庁舎4階 ☎48-7000 ☎48-7001)



※新型コロナウイルス感染症の影響で「情報チャンネル」に掲載している内容が変更・中止になる場合があります。催しなどに参加する際は、マスクの着用など、感染症予防の徹底をお願いします。

## 催し 第17回 はた映画上映会

往年の大女優たちの輝きを35ミリフィルムで上映します。

- ☑ 2月25日(土) 午前10時「雪国」(主演：岸恵子)、午後2時「五番町夕霧楼」(主演：佐久間良子)  
2月26日(日) 午前10時「伊豆の踊子」(主演：吉永小百合)、午後2時「五瓣の椿」(主演：岩下志麻)  
場 波田文化センター アクトホール  
¥ 各500円 ※全席指定  
申 窓口、または電話で波田文化センター (☎92-7501 ☎92-7505 月曜休館) へ

## 催し 手話でコミュニケーションのバリアフリーを体験

お互いが顔を合わせずに会話ができてしまう時代だからこそ、「見る言葉」である手話を知り、相手を見て話をする機会の大切さ、楽しさを考えます。

- ☑ 一般市民  
☑ 2月16日(木) 午後1時30分～3時30分  
場 あがたの森文化会館 講堂  
講 手話エンターテイメント発信団 oioi (オイオイ)  
申・問 長野県生涯学習推進センター (☎53-8822 ☎53-8825)、生涯学習課・中央公民館 (☎32-1132 ☎37-1153)

## スポーツ パラスポーツ体験会

パラ卓球の体験会で、障がいの有無にかかわらず参加できます。※要事前申し込み

- ☑ 小学生以上(市内在住・在学・在勤の方優先)  
☑ 2月25日(土) 午後2時～3時30分  
場 庄内体育館 ☑ 先着10人  
講 長野県身体障害者卓球協会  
申・問 電子申請、電子メール、電話、ファクスでスポーツ推進課 (☎45-9512 ☎45-1024 ☎taiiku@city.matsumoto.lg.jp) へ

## スポーツ 令和5年度前期分 体育施設等の抽選予約

松本市公共施設案内・予約システムで抽選を行います。2月10日(金)までに利用者登録をしてください。

- ☑ 市内に住(居)所のある方(中学生以下は不可)  
●対象期間 = 4月1日(土)～10月31日(火)  
●対象施設 = 体育館、柔剣道場、野球場、四賀球場、地区運動広場、サッカー場、庭球場、公園グラウンド、農村広場  
●抽選 = 2月下旬～3月下旬のうち2回 ※抽選終了後、対象期間の予約を一般開放します。詳細は、市ホームページをご覧ください。  
☑ スポーツ推進課 (☎45-9511 ☎45-1024)

## スポーツ パラ☆スポくらぶ

障がいの有無にかかわらず、パラスポーツを一緒に楽しみます。※要事前申し込み

- ☑ 小学生以上(市内在住・在学・在勤の方優先)  
☑ 2月25日(土) 午後2時～4時  
場 庄内体育館  
☑ 先着30人  
申・問 電子申請、電子メール、電話、ファクスでスポーツ推進課 (☎45-9512 ☎45-1024 ☎taiiku@city.matsumoto.lg.jp) へ

## スポーツ 抽選予約ID(スポーツ施設) 期間更新のお願い

抽選予約IDの有効期限が令和5年3月31日までの方で、令和5年度前期分の抽選予約を申請する場合は、有効期限の更新が必要です。詳細は、市ホームページをご覧ください。

- ☑ IDの有効期限が令和5年3月31日までで、市内に住(居)所のある方 ※中学生以下は不可  
☑ 2月10日(金)までに、窓口または電子申請  
☑ スポーツ推進課(総合体育館内) ☎45-9511 ☎45-1024



## 親同士のお見合い交流会

日時：2月26日(日) 14:00～

対象：未婚のお子様を持つ親御様  
(女性30～40歳位 男性35～45歳位)

参加費：おひとり6,500円(税込) ご夫婦でも同額です

開催場所：松本市勤労者福祉センター 3-1会議室

主催：結婚相談所ムスベル

お気軽にご連絡下さい ☎0263-88-7009

## 同じ想いの親御様同士の「お見合い交流会」です

親の心子知らずでも、いつかその親心かわかる時が来る。親が子供にできる事は、一生のうちにとりだしの事があるだろう。今、お子様の幸せの為に必要なのは、親御様のはじめの一歩なのか。是非、お気軽にご連絡ください。

広告

お知らせ

相談

募集

催し

スポーツ

健康・福祉

ザ・ハーモニーホール

美術館

博物館

## スポーツ教室

今月の教室は、各ホームページをご覧ください。お問い合わせください。



総合体育館  
☎32-1818  
☎36-9394



ラーラ松本  
☎48-1110  
☎48-1355



柔剣道場・弓道場  
☎36-0834  
☎50-6613



## おむつに係る費用の医療費控除

おむつ代を医療費控除に含めるには医師の証明書が必要です。要介護認定を受けている方は、市で同様の証明書を発行できる場合があります。

医師からおむつ使用証明書の発行を受けたことがあり、要介護認定で「寝たきり」「常時失禁」と認められる方

申・問 高齢福祉課 (本北2) ☎34-3214 ☎34-3016、西部福祉課 (波田支所1階) ☎92-3002 ☎92-7112



## 障害者控除対象者認定書

要介護認定等を受けている方は、障害者手帳と同等の控除が受けられる証明書を発行できる場合があります。

65歳以上で、要支援・要介護認定で障がい者と同等の状態と認められる方

申・問 高齢福祉課 (本北2) ☎34-3214 ☎34-3016、西部福祉課 (波田支所1階) ☎92-3002 ☎92-7112

## スポーツ わくわく運動あそび inパラ☆スポくらぶ

フープやボール等も使い楽しみながら活動します。※要事前申し込み



対 小学生以上  
 日 2月25日(土) 午後2時～3時30分

場 庄内体育館

講 サポートまつもと

申・問 電子申請、電子メール、電話、ファクスでスポーツ推進課 (☎45-9512 ☎45-1024 ☎ taiiku@city.matsumoto.lg.jp)

## スポーツ ワンバウンドふらばーる バレー交流大会

軽い変形ボールを使用したワンバウンドふらばーるバレーは、初めての方も運動が苦手な方も楽しめるニュースポーツです。

対 中学生以上、市内在住・在勤・在学の方

日 3月4日(土) 午前9時～午後0時30分

場 総合体育館

定 先着24チーム(1チーム5～8人)

申・問 2月10日(金)までに、電話かファクスでスポーツ推進課 (☎45-9511 ☎45-1024)

## スポーツ VC長野トライデンツ 松本市民デー

Vリーグ(バレーボール)参戦中のVC長野トライデンツのホームゲームに、市民の皆さんを無料で招待します。

対 松本市民  
 日 2月25日(土) 午後2時～26日(日) 午後1時～  
 ※VS東レアローズ(両日)

場 総合体育館 料 無料

他 座席は2階B、C席(自由席)です。詳細は、VC長野トライデンツのホームページをご覧ください。

申 2月19日(日)までに申し込みフォーム(QR)から

問 スポーツ推進課 (☎45-9511 ☎45-1024 ☎ taiiku@city.matsumoto.lg.jp)



VC長野ホームページ



申し込みフォーム

## デジタル版「広報まつもと」は全ページカラー

問 秘書広報室 (本2) ☎34-3271 ☎35-2030

カタログポケットとホームページでは、広報まつもとをカラーでご覧いただけます。カタログポケットは、**文字の拡大**や、**QRを押すだけでホームページにアクセス**ができます。



## 広告

あなたの「学びたい」を応援します

1科目だけでも学べます

4月入学生募集中!

出願期間 3月14日(火)まで

手軽で 自由で 経済的

放送大学

お問い合わせ 資料の請求は

長野学習センター  
諏訪市諏訪1-6-1 アーク諏訪3階  
☎ 0266-58-2332



※新型コロナウイルス感染症の影響で「情報チャンネル」に掲載している内容が変更・中止になる場合があります。催しなどに参加する際は、マスクの着用など、感染症予防の徹底をお願いします。

# 情報チャンネル

健康  
福祉

## 高齢者・障がい者虐待防止市民啓発講演会

虐待の早期発見・早期解決のためには、地域の皆さんの“気づき”が必要です。虐待防止に向けた講演会を4年ぶりに開催します。



- 日 2月22日(水)  
午後1時30分～3時30分
- 場 なんなんひろば 大会議室
- 内 ①高齢者・障がい者虐待とは？  
②地域で虐待をなくすために
- 定 先着100人
- 料 無料
- 講 ①山崎秀隆氏／長野県弁護士会  
②三村仁志氏／長野県社会福祉士会
- 他 Web配信 (Zoom) も行います。
- 申 来場される方は不要 (当日会場で氏名、住所、連絡先等ご記入いただきます)。Web視聴希望の方は2月15日(水)までに、氏名、住所、連絡先、所属 (あれば) を明記し、電子メールで高齢福祉課へ
- 問 高齢福祉課 (本北1 ☎34-3237 ☎34-3026 ✉c-hokatsu@city.matsumoto.lg.jp)

美術館

## ベビーといっしょにミュージアム

赤ちゃんをお連れのお母さん・お父さんが美術館で気兼ねなく過ごせるように、アート・コミュニケーターが鑑賞をサポートします。



- 日 2月22日(水)  
①午前10時～11時  
②午後1時～2時
- 場 美術館 企画展示室 (集合：講座室・市民アトリエ)
- 定 各5組程 (空があれば当日受け付け可)
- 料 500円 (企画展観覧料として)
- 講 信州大学医学部 周産期のこころの医学講座
- 他 当日は、専門の医師・助産師による育児相談もできます (予約不要。どなたでも参加可)。
- 申 信大医学部 周産期のこころの医学講座ホームページから
- 問 美術館 (☎39-7400 ☎39-3400)

美術館

## 梓川アカデミア館催事情報

- 【第22回信州梓川賞展】  
梓川地域の風景や行事を描いた作品を対象とした公募展。最高賞にあたる梓川賞のほか、受賞作品と入選作品を展示します。
- 日 2月4日(土)～3月5日(日) 午前9時～午後5時 (初日は正午から)
- 場 ギャラリー、第2ギャラリー 料 無料
- 問 アカデミア館 (☎78-5000 ☎78-5101)

美術館

## ゼロからはじめるデッサン講座

- 初心者の方向けのデッサン講座です。鉛筆の持ち方や削り方から丁寧に教えます。
- 日 2月24日、3月3日・17日・24日の金曜日 午後6時～8時  
※4回連続講座
- 場 美術館 講座室・市民アトリエ
- 定 20人 料 3,000円
- 講 津金多朗氏／諏訪清陵高等学校美術科教諭
- 申・問 電話、またはQRから美術館 (☎39-7400 ☎39-3400) へ

### 美術館 ギャラリー展覧会情報

※入場無料。詳細は、各問い合わせ先へ

事業名等	会期	会場	問い合わせ
エクセラン高等学校美術科 第22期卒業制作展 & 美術科展	2月8日(水)～12日(日)	市民ギャラリーA・B	エクセラン高等学校美術科 ☎32-3701
全日本写真連盟 松本フォトクラブ支部写真展 自然の煌き Part25	2月16日(水)～19日(日) 初日は午前11時から最終日は午後4時まで	市民ギャラリーB	早川 ☎080-5144-4755
ひと、まち、建築 見つめようくらしの場 第17回建築祭	2月25日(土)・26日(日)	市民ギャラリーA・B	JIA長野県クラブ ☎026-232-3897

## 市民公開講座

先着 150名 参加費無料 (事前申し込み不要)

ご存知  
ですか?

# 中高年の膝関節痛その原因と最新治療 - 人生100年時代を幸せに生きるために -

期日 2023年3月12日(日) 14:00～15:00 (13:30開門) 会場 信毎メディアガーデン 1階ホール 講師 信州大学医学部附属病院整形外科 (信州大学医学部運動機能学教室) 天正 恵治 (准教授)

問い合わせ窓口 信州大学医学部附属病院整形外科 (信州大学医学部運動機能学教室) TEL:0263-37-2659 (代)

共催: 信州大学医学部附属病院整形外科 (信州大学医学部運動機能学教室)・オリンパスヘルモバイオマテリアル株式会社 〒151-0073 東京都渋谷区笹塚1-50-1 Daiwa笹塚タワー 03-5738-3410(代)  
後援: 松本市医師会 (旧笹塚NAビル)

## ザ・ハーモニーホール **ワルテット・マツモト**

サイトウ・キネン・オーケストラでもお馴染みのメンバーによるコンサートです。

**対** 小学生以上

**日** 2月18日(土) 午後3時開演

**場** ザ・ハーモニーホール メインホール

**料** 一般/4,000円、ハーモニーメイト/3,000円、25歳以下/2,000円  
 ※全席指定、未就学児入場不可

**出演者**=豊嶋泰嗣(ヴァイオリン、ヴィオラ)、山本裕康(チェロ)、濱崎由紀(クラリネット)、江口玲(ピアノ)

**話** 有料。2月4日(土)までに要事前予約

**申・問** 窓口、または電話でザ・ハーモニーホール(☎47-2004 ☎47-2383)へ

## 美術館 **美術館特別展 「第9回 老いるほど若くなる」**

全国から70歳以上の方による絵画作品481点をご応募いただきました。選ばれた入賞・入選作品110点を展示します。

**日** 2月18日(土)～3月26日(日)

月曜休館 午前9時～午後5時  
 (最終入場は午後4時30分)

**場** 美術館 企画展示室

**料** 大人600円、大学高校生・70歳以上の松本市民300円、中学生以下無料

**問** 美術館(☎39-7400 ☎39-3400)



グランプリ 天衣賞  
 山口敏行《シマウマスク》  
 アクリル画(71歳 兵庫県)

## 博物館 イベント情報

各詳細は、博物館ホームページをご覧ください▶



### 松本市立博物館 ☎32-0133 ☎32-8974

#### 【令和5年度シンまつもと博覧会出展者募集】

賞を受賞した、日本や世界においてシェア率が高い販売量、ここでしか作っていない等、きらりと光るものをお持ちの方の出展をお待ちしています。出展品は、選定委員会により決定します。

**対** 市内にある企業、または松本にゆかりのある作家

●募集時期=2月10日(金)～28日(火)

**申** 博物館ホームページ(右上のQR)から

### 旧山辺学校校舎 ☎・☎32-7602

#### 【第2回探古会(古文書読解講座)】

**日** 2月26日(日) 午前9時～正午

**場** 教育文化センター3階視聴覚ホール

**定** 先着40人(要予約)

**料** 500円(テキスト代)

**内** 古文書を読む

**講** 後藤芳孝氏/まつもと文化遺産保存活用協議会会長

**申** 2月11日(祝)午前9時から電話で当館へ

### 旧制高等学校記念館 ☎35-6226 ☎33-9986

#### 【第202回サロンあがたの森「身近な自然に潜む生きものたちの不思議で多様な世界」】

**日** 2月18日(土) 午後1時30分～3時30分 **場** あがたの森文化会館 講堂第一会議室

**定** 先着40人(要予約) **料** 200円 **講** 東城幸治氏/信州大学副学長・同附属図書館長

**申** 2月17日(金)までに電話で当館へ

## 広告

# ハンセン病元患者のご家族へ ～対象となる方々に「補償金」を支給します～

○この補償金は、国が、誤った隔離政策により、元患者のご家族の皆様にも多大の苦痛と苦難を強いてきたことを心からお詫びし、その精神的苦痛を慰謝するためのものです。

○請求に関する情報が、請求から受給まで、請求者及びその指定する者以外に知られることが無いように配慮しています。

○秘密は守られますので、まずは、お電話でご相談ください。不安なお気持ちやご質問にも丁寧に答えます。



東京都千代田区霞が関1-2-2

厚生労働省 補償金担当窓口 **電話番号 03-3595-2262**

受付時間 10:00～16:00(月曜日から金曜日。土日祝日、年末年始を除く。)



請求期限は、**令和6年(2024年)11月21日まで**

ハンセン病問題を正しく理解し、偏見や差別のない社会の実現を目指しましょう。 **ハンセン病 厚労省** 🔍 検索

対象者	補償金額
(ア) 配偶者(事実婚も含む) (イ) 親、子 (ウ) 親・子の配偶者及び 配偶者の親・子等	180万円
(エ) 兄弟姉妹 (オ) 祖父母・孫 (カ) 祖父母・兄弟姉妹・孫の 配偶者及び配偶者の祖父母・ 兄弟姉妹・孫等 (キ) 曾祖父母、ひ孫、おじ、 おば、おい、めい	130万円

※同居など一定の要件が必要な場合があります。

# 2023年 3月の相談日

2月の相談日は「広報まつもと」1月号に掲載しています。

★は市ホームページからも申し込み可▶



相談は無料です。お問い合わせは、各会場または申込先へ。 ※新型コロナウイルス感染症の影響で内容が変更・中止になる場合があります。

## ●専門相談 ※専門の相談員が対応します。弁護士相談は松本市民が対象で、初回優先です。

分野	相談名	日時	会場	申し込み
法律・相続・離婚・契約 他	弁護士相談(15分)★	8日(水)午後1時～5時	市民相談室	3月1日(水)午前9時から ☎32-0001(先着14人)
		15日(水)午後1時～3時		3月1日(水)午前9時から ☎32-0001(先着7人)
		22日(水)午後1時～5時		3月1日(水)午前9時から ☎32-0001(先着14人)
	女性のための弁護士相談	14日(火)午後1時30分～3時30分 27日(月)	女性センターパレア松本	3月7日(火)午前9時から ☎39-1105(各日先着4人)
	司法書士法律相談(30分)★	7日(火)午前10時～午後3時	市民相談室	3月6日(月)までに ☎32-0001(先着16人)
税金	税理士税務相談(30分)★	8日(水)午前10時～正午	※電話相談のみ	3月7日(火)までに ☎32-0001(先着4人)
相続手続き等書類作成	行政書士相談(30分)	14日(火)午後1時～3時	市民相談室	3月10日(金)までに長野県行政書士会中信支部 ☎87-3798
特許・発明・知的財産権	知的財産権相談(1時間程度)	23日(水)午後1時～4時		3月20日(月)までに長野県発明協会 ☎026-228-5559
障害年金	社会保険労務士障害年金相談(30分)	17日(金)午後1時～3時		3月14日(火)までに長野県社会保険労務士会中信支部 ☎75-7616
住宅設計	住宅の設計に関する相談(30分)	15日(水)午後1時～3時		3月10日(金)までに長野県建築士事務所協会 ☎35-3302
土地・建物の登記	土地家屋調査士相談(60分)	10日(金)午後1時～3時		3月8日(木)までに長野県土地家屋調査士会松本支部 ☎36-1590 ※受付時間 午前9時～正午
不動産評価	不動産評価等相談(30分)	17日(金)午前10時～正午		3月15日(水)までに長野県不動産鑑定士協会 ☎026-225-5228
遺言・公正証書	公証相談	9日(水)午後1時～3時		
市・県・国に関する相談	行政相談	24日(金)午前10時～正午		予約不要

※行政相談は、四賀・安曇・奈川・梓川・波田の各支所でも行っています。日程は、各支所へお問い合わせください。

## ●その他の相談 ※日時の記載がない場合は、月～金の午前8時30分～午後5時15分です。

分野	相談名	日時・会場・問い合わせ	分野	相談名	日時・会場・問い合わせ
生き方・心	女性相談	こども福祉課 ☎33-4767	外国人	ポルトガル語相談 Consulta em Portugues	月～金 午前9時30分～午後3時30分 市民相談課 ☎33-0001 Segunda à Sexta-feira Das 9:30 às 15:30h Departamento de Consulta aos Cidadãos
	男性相談	こども福祉課 ☎33-4767 電話相談 第2・3・4火 午後5時～8時 パレア松本(Mウイング内) ☎37-1587		外国人なんでも相談	月・火・水・金曜日は午前10時～午後6時30分、 木曜日は午前10時～午後9時、土曜日は午前9時～午後5時 多文化共生プラザ(Mウイング内) ☎39-1106
	心と生き方の相談	電話相談 火、金、第1・3水 午前9時～正午 パレア松本(Mウイング内) ☎39-1105 面談相談 ※要予約 パレア松本(Mウイング内) ☎39-1105		行政書士相談	毎月第2木曜日 午後1時～4時 Mウイング3階 長野県行政書士会 中信支部 ☎87-3798
心と体の健康	健康相談	健康づくり課 ☎34-3217 月～金 午前9時～正午 午後1時～5時 ※来所のみ要予約 各保健センター(中央保健センターは、第2・4水曜日休み) [中央 ☎39-1119、南部 ☎27-3455、西部 ☎92-8001、北部 ☎38-7677]	成年後見に関する相談	障がい福祉課 ☎34-3212 高齢福祉課 ☎34-3214、34-3237	
	自殺予防専用相談	月～金 午前9時～午後5時15分 いのちのきずな松本 ☎34-3600	弁護士・司法書士による専門相談	火 午後1時～4時 ※要予約 成年後見支援センターかけはし 梓川支所 2階 ☎88-6699	
	精神保健相談	面談相談 ※要予約 松本市保健所保健予防課 ☎40-0701	福祉・介護・ボランティア	介護相談	介護110番 ☎39-1165 各地域包括支援センター [北部 ☎87-0231、東部 ☎36-3703、中央 ☎31-0022、中央北 ☎34-8511、中央南 ☎55-3320、中央西 ☎38-3310、南東部 ☎85-7351、南部 ☎27-5138、南西部 ☎50-7858、河西部 ☎48-6361、河西部西 ☎47-0294、西部 ☎87-1572]
	風しん抗体検査	※要予約 松本市保健所保健予防課 ☎40-0702		認知症専門医による相談	24日(金)午後2時～5時 高齢福祉課相談室 ※要予約(先着順) 3月10日(金)までに高齢福祉課 ☎34-3237
職業・労働	エイズ・性感染症相談及び検査	匿名面談相談および検査 ※要予約 松本市エイズ相談電話 ☎40-0703	障害福祉相談	ぴあねっと・まつもと(総合社会福祉センター内) ☎27-7211、Wish(なんぶくプラザ内) ☎26-1313 月～金 午前9時～午後5時	
	職業・労働相談	水 午前9時～午後5時 予約優先 勤労者福祉センター ☎35-6286	生活困窮・就労相談	松本市生活就労支援センター「まいさば松本」(市民相談課内) ☎34-3041	
	生活・労働相談	ユニオンサポートセンター ☎39-0021 18日(出)午前10時～正午 弁護士相談	一般相談(生活全般)	市民相談室 ☎32-0001	
	若者お悩み相談室	※要予約 青少年ホーム ☎26-1083	人権相談	長野県方法務局松本支局 ☎32-2571	
	若者職業なんでも相談	4日(出)午前10時～午後2時、17日(金)午後1時～5時 労政課 ☎35-6286 ※要予約	部落差別に関する相談	7日(火)・28日(火)午前10時～午後3時 人権教育集会所 ☎86-3311	
	勤労者心の健康相談	2日(水)午前8時30分～11時30分、13日(月)・27日(月) 午後1時～4時、9日(木)・14日(火)午後1時～5時 労政課 ☎35-6286 ※要予約	消費生活相談	月～金 午前8時30分～午後5時 松本市消費生活センター ☎36-8832	
家庭・こども・育児	ひとり親相談・児童相談	こども福祉課 ☎33-4767	市民活動・プラチナ世代の相談	市民活動サポートセンター ☎88-2988	
	子どもの権利相談	月～土 午後1時～6時(金のみ～8時)、こころの鈴(子どもの権利相談室) ☎0120-200-195	結婚相談	四賀支所 2階(月・火・木) ☎64-3111 ※祝日除く 出張結婚相談 ☎64-3111 ※予約優先 第2・4土 午前9時30分～午後4時 市民活動サポートセンター 会議室	
	発達相談	あるぷキッズ支援室(なんぶくプラザ内) ☎24-1235	交通事故相談	交通事故相談所(松本合同庁舎内) ☎40-1949	
	子育て相談	家庭児童相談室(こども福祉課内) ☎33-4767、 子ども子育て安心ルーム(各こどもプラザ内) 筑摩 ☎29-3400、南郷 ☎32-6315、 小宮 ☎47-8310、波田 ☎91-3113	医療相談	医療安全支援センター ☎40-0800	
	青少年相談	こども育成課 ☎34-3183 月～金 午前10時～午後5時			
	まちかど保健室	水 午前10時～午後5時 金 午前10時～午後4時 あがたの森文化会館青少年の居場所 ☎34-3291			
子どもの支援・相談スペース	水・金 午後1時～5時 はぐルッポ(子どもの支援・相談スペース) ☎31-3373				



# マイナンバーカード を作しましょう



## ●問い合わせ

市民課（東庁舎1階 ☎31-3567 ☎37-0125）

マイナンバーカード西部臨時交付窓口（情報創造館庁舎2階 ☎88-8856）

マイナンバーカード南部臨時交付窓口（イオン南松本店2階 ☎88-7478）

市ホームページ



## カードを作るには

### ◆自宅から申請

交付申請書を使って、  
郵送やスマートフォン、  
パソコンから申請

### ◆窓口で申請

市民課、臨時交付窓口、  
各支所・出張所で申請。  
市民課、臨時交付窓口  
では、顔写真の無料撮  
影あり

### ◆携帯ショップで申請

携帯会社に関係なく、  
市内の携帯ショップで  
申請可能（スマートフ  
ォンを持っていない方  
も可能）※予約が必  
要な場合あり

カードが出来たら、市  
から「交付のご案内」  
が届きますので、指定  
の場所へ行きカードを  
受け取ってください。

**【注意】** カードの申請から交付までは30～40日程度かかります。（混雑状況によりもう少しかかる場合があります）



## 国・市のマイナポイント

●問い合わせ まつもとマイナポイントコールセンター（☎32-8129）

### 国 マイナポイント第2弾

最大20,000ポイント

◆カードの申請期限が、  
**令和5年2月末まで**  
**延長されました。**



総務省  
ホームページ

◆ポイントの申込期限は、決まり次第国や  
市のホームページ等でお知らせします。

### 松本市 まつもとマイナポイント

5,000ポイント

※19～25歳の方は  
さらに10,000ポイント



市ホームページ

※早めのポイント申し込みをお願いします。

詳細は、市ホームページをご覧ください。



松本市の人口 ● 236,447人（前月比－103人）（男115,886人（前月比－51人）女120,561人（前月比－52人））  
世帯数108,398世帯（前月比－45世帯） ● 令和5年1月1日現在

発行●松本市 編集●総合戦略局 秘書広報室 〒390-8620 長野県松本市丸の内3番7号 TEL. 0263-34-3271

URL●<https://www.city.matsumoto.nagano.jp/> ●本紙に掲載されている広告主および広告内容については松本市が推奨等をするものではありません。  
印刷●電算印刷株式会社 ●この印刷物は再生紙を使用しています。 ●毎月1日に発行

— 広告欄 ※広告掲載に関するお問い合わせは秘書広報室（☎34-3271 ☎35-2030）へ —

広告

開催総数  
第287回

一人暮らし、夫婦世帯「老後の生き方セミナー」

## 親族に頼らず生きていく選択

私たち日本よりそい家族会は、ご家族・ご親族の役割を担う支援を行っている団体です。公正証書を含めた会員契約を結び、入院・福祉施設等での身元保証、生活支援や緊急時の対応から葬儀・納骨・死後の諸手続き等、専門スタッフ（弁護士・司法書士・行政書士など）と協働し、支援を行っています。日々の支援活動の中から事例をもとに課題と対策をお伝えしています。

医療・福祉・介護・行政機関または、身元保証等でお困りの主に高齢者からのご相談も受け付けています。



NPO法人 日本よりそい家族会

本部／上田市中央西2丁目6-7 グリーンビル1F-2  
支所／長野市・松本市・高崎市・宇都宮市

セミナー開催

※新型コロナウイルスの影響で内容が変更・中止になる可能性があります。

2月24日 金 [受付]午後1時30分  
[時間]午後2時～4時

松本市勤労者福祉センター  
3-2会議室（3階）

■資料代/300円 ■定員/11名

◎3月3日（金）個別相談会開催

【要予約】0268-75-8851  
平日 10:00～17:00