

関係地区の皆様へ

国土交通省
松本砂防事務所

野麦峠スキー場第3駐車場の盛土に伴う現地土質調査について

日頃から国土交通省松本砂防事務所の砂防事業にご理解ご協力をいただき誠にありがとうございます。

さて、野麦峠スキー場第3駐車場の盛土を行うに伴い、現地の状況を把握するための土質調査「簡易動的コーン貫入試験」を下記のとおり予定しております。

調査期間中、地区の皆様には、ご不便をおかけしますが、皆様の安全を確保し、調査を進めてまいりますので、何卒、ご理解とご協力をお願いいたします。

また、お気づきの点がありましたら、お手数ですが、担当者までご連絡をお願いいたします。

記

調査内容

- 簡易動的コーン貫入試験とは
 - ・簡易動的コーン貫入試験は、地盤の硬軟を調べる試験です。
 - ・試験方法は質量5kgのドライブハンマーを50cmの高さから自由落下させコーンを10cm貫入させるのに要する打撃回数(Nd値)を計測します。
 - ・試験実施位置図に示す9箇所で試験を実施します。

※ 一部舗装を除去(径7cm程度)をして試験を行います。調査後は舗装を復旧いたします。

調査期間 9月9日～9月17日(予定)

- ・地元及び関係機関との調整により期間を変更することがあります。
- ・天候や進捗状況により工程に遅延が出る可能性があります。

問合せ先 試験業者 日本工営株式会社

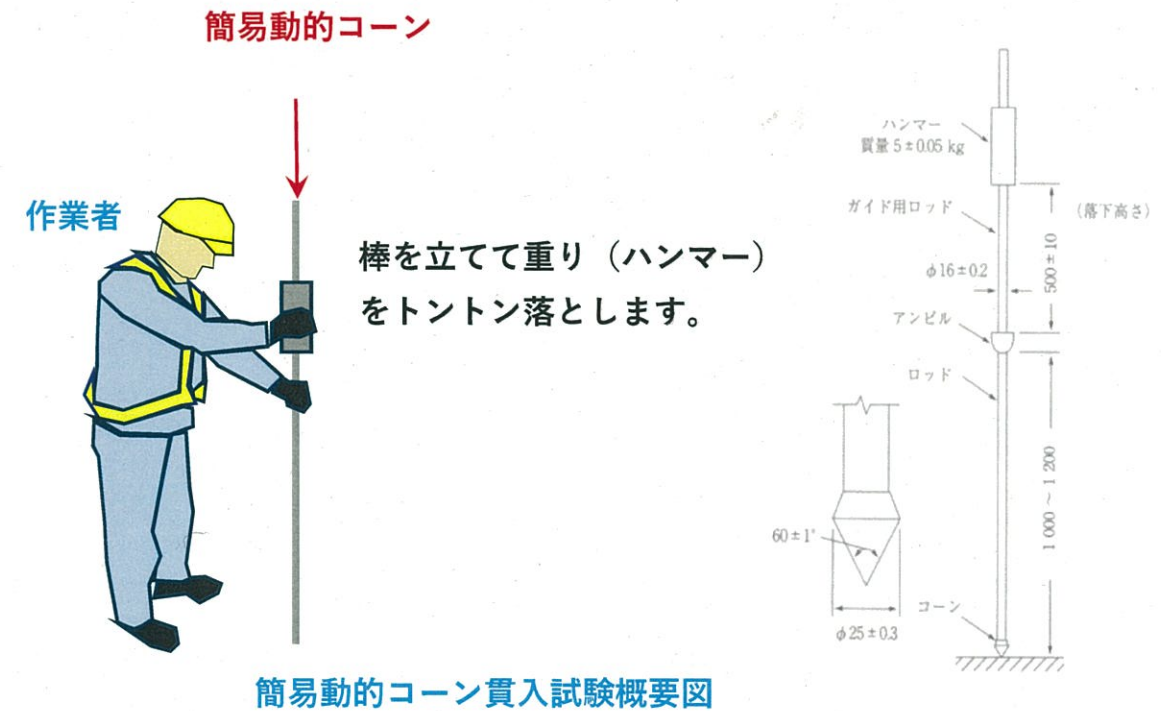
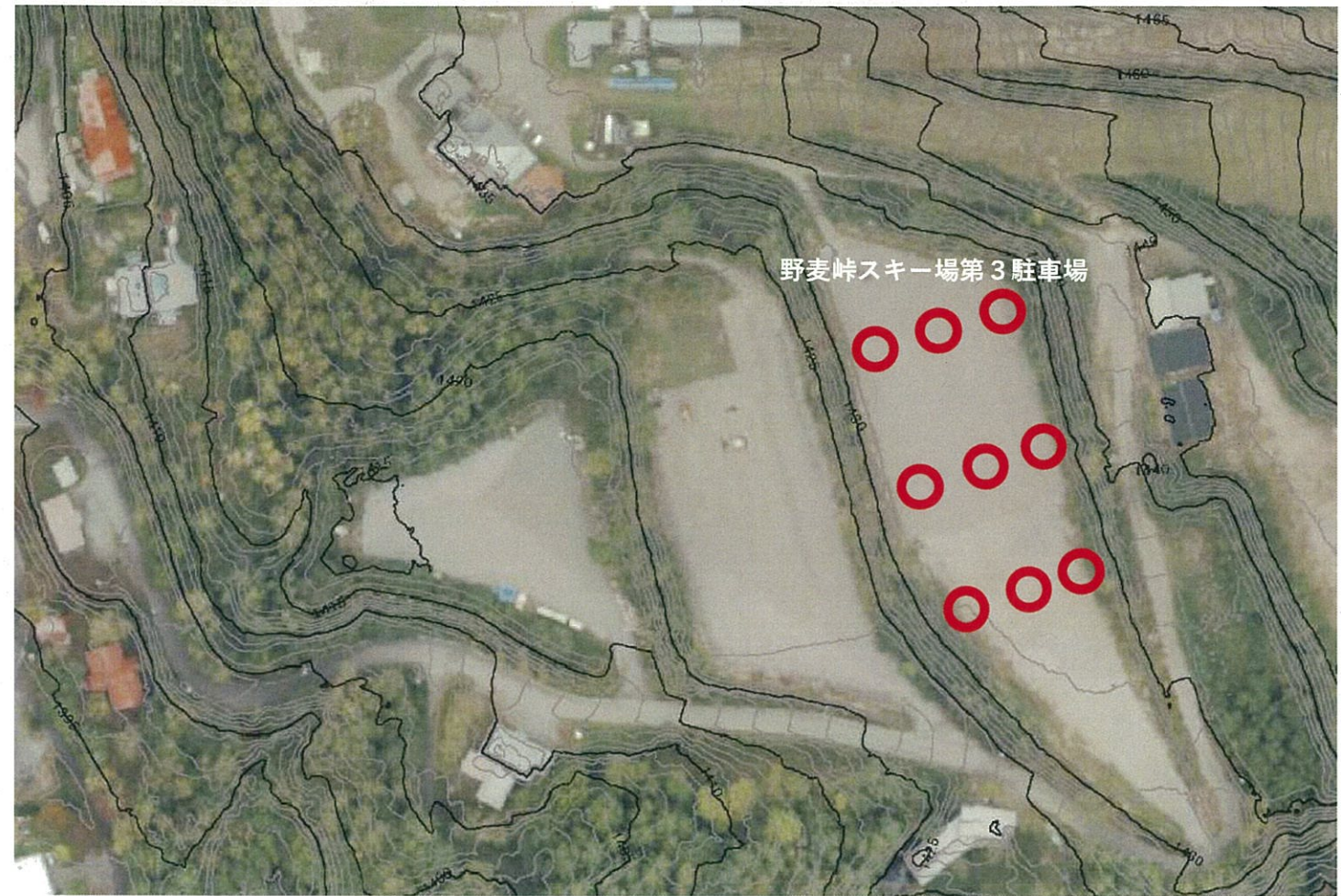
◎ 担当者 : 川畑 智

電話番号 : 052-559-7301 (090-8935-0277)

発注者 国土交通省 松本砂防事務所

担当者 : 工務課 宮澤 和久

電話番号 : 0263-33-1117



簡易動的コーン貫入試験概要図

工程表

工種	細別	9月							備考	
		9月	10月	11月	12月	13日	14日	15日		
現地土質調査	位置だし 舗装除去	■	■							
	簡易動的コーン 貫入試験				■	■	■			17日は予備日