

全戸
配布

主催：新村公民館
共催：子ども会育成会・ものぐさ大学理事会・福祉ひろば

にい
新の里ウォークラリー
2024

新村地区の魅力をウォーキングで再発見！
ご家族やご友人でご参加ください♪

令和6年10月5日(土)9:00～11:30

(集合・受付開始8:30～ゴール次第解散)

クイズの正解数に応じて
素敵な景品をプレゼント♪

～スケジュール～

8:30～新村公民館集合
受付開始

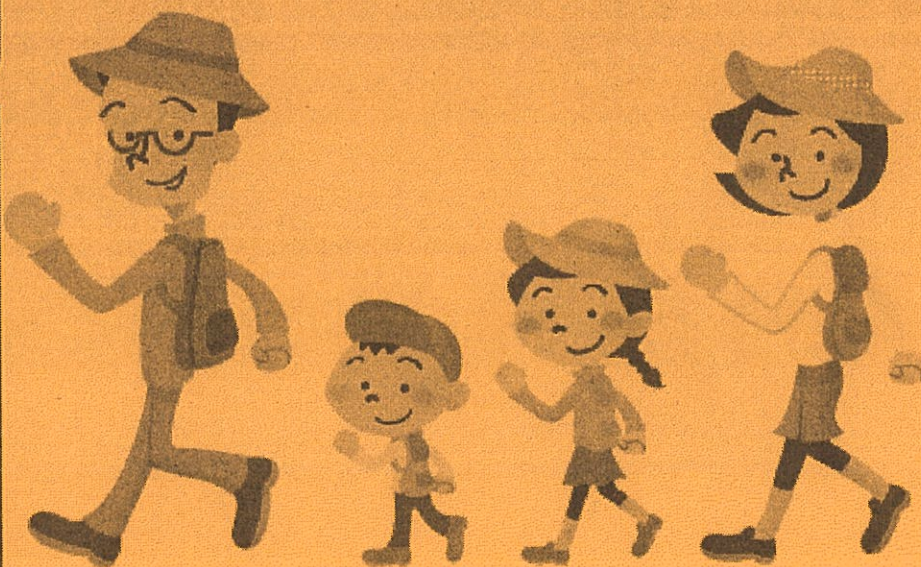
8:45～開会式

9:00～スタート

11:30～ゴール次第解散

～お車でお越しの方へ～

駐車は新村多目的研修センター側もしくはJA新村支所駐車場にお願いします。



下記の必要事項①～⑦を本文に入力し、メールでお申込みください。※電話申込も可

①氏名(ふりがな) ②学年または年齢 ③町会 ④連絡先※日中に連絡の取れる番号
アドレス niimura-k@city.matsumoto.lg.jp

申込み締切：9月13日(金)

最小催行人数：10組(申し込みが10組に満たない場合は開催を中止します)

お問合せ先 新村公民館 (TEL48-0375 FAX40-1625)

公民館アドレス

