



現在の施工状況



日頃から(仮称)狸平トンネル事業にご理解とご協力をいただき厚く御礼申し上げます。
現在トンネル工事は、全長1,060mの内、上高地側(起点側)から970m付近を掘削しています。国道にも段々と近づいてきたので、発破掘削からジャイアントブレイカーによる機械掘削に切り替えています。現在の地層は想定よりは悪くないのですが、地表面の地層を見ると悪いのが分かっていますので突然変化する可能性があります。引き続き、慎重に掘削していきます。

終点側では、ブロック積み工事が終了しても、貫通準備及び防護工事で引き続き片側通行規制をさせていただきます。皆様にはご不便をおかけしますが、何卒ご理解ご協力の程よろしくお願いいたします。

今後も引き続き、安全に留意しながら工事を進めて参りますので、何卒ご協力をよろしくお願い申し上げます。

トンネル坑内



終点側



地表面観測
自動で観測
します。



ターゲット



振動測定
異常なし

今後も引き続き”安全第一”で工事を進めてまいります！！

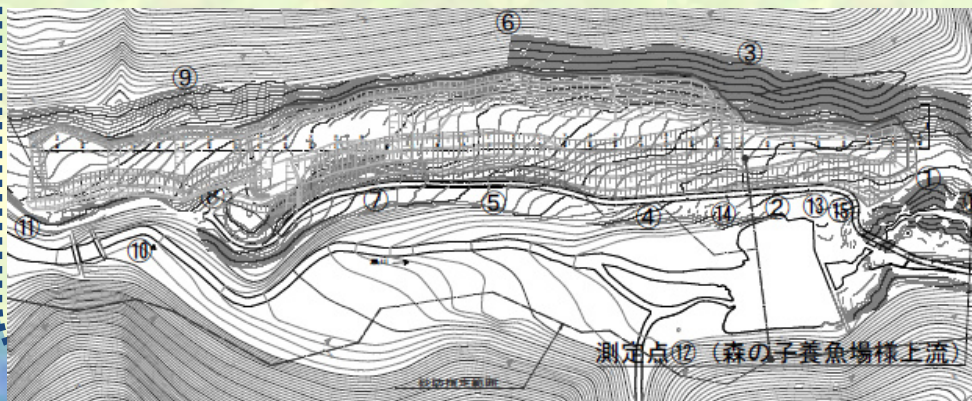


工事状況



発生土受入地の水質モニタリングについて

発生土受入地周辺の水質調査を、全15か所で毎月実施しております。今回も前回に引き続き河川の水質に変化はありません。(表の値は下図⑫の河川水の調査結果ですが、河川へ流出する全箇所と同様の結果となっております。)



測定点⑫(森の子養魚場様上流)

奈川地区土運搬状況
5月20日現在
19,031m³/60,000m³
(実績/土置場容量)
国交省+狸平トンネル土量

水質測定結果

| 項目 | 測定値 | 基準値 |
|-----|------------------|----------------|
| ひ素 | 0.005※ mg/L以下 | 0.01 mg/L以下 |
| ふっ素 | 0.05※ mg/L以下 | 0.8 mg/L以下 |

※ひ素、ふっ素共測定可能限界以下となっております
測定日: 令和6年5月8日



発注者 長野県 松本建設事務所 整備課 整備第三係
松本市大字島立1020
TEL 0263-40-1969(直通)



施工業者 鹿島・守谷・北信特定建設工事共同企業体
松本市安曇154
TEL 0263-88-6422

(仮称) 狸平トンネル
ためきだいら通信
6月号

