

# 双葉保育園

住所:松本市会田 696 電話:0263-64-2314

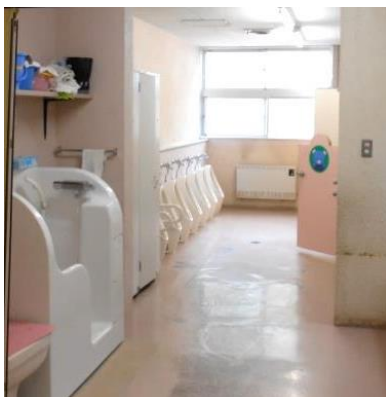
## 園の特色

豊かな自然に囲まれ、四季折々の変化を身近で感じられます。夏は川遊びで『ハヤ』や『サワガニ』等を見つけ、秋は山中で木の実拾いや自然探索をしています。また、園庭にカエルやバッタ、キリギリスやオニヤンマ等様々な生き物が顔を出し、見て触れて楽しむことができます。そしてみんな仲良し、アットホームな保育園です。

## 園内の様子



↑ 以上児保育室



← 以上児用トイレ



↑ 未満児保育室

↓ 未満児用トイレ



廊下→



遊戯室→

