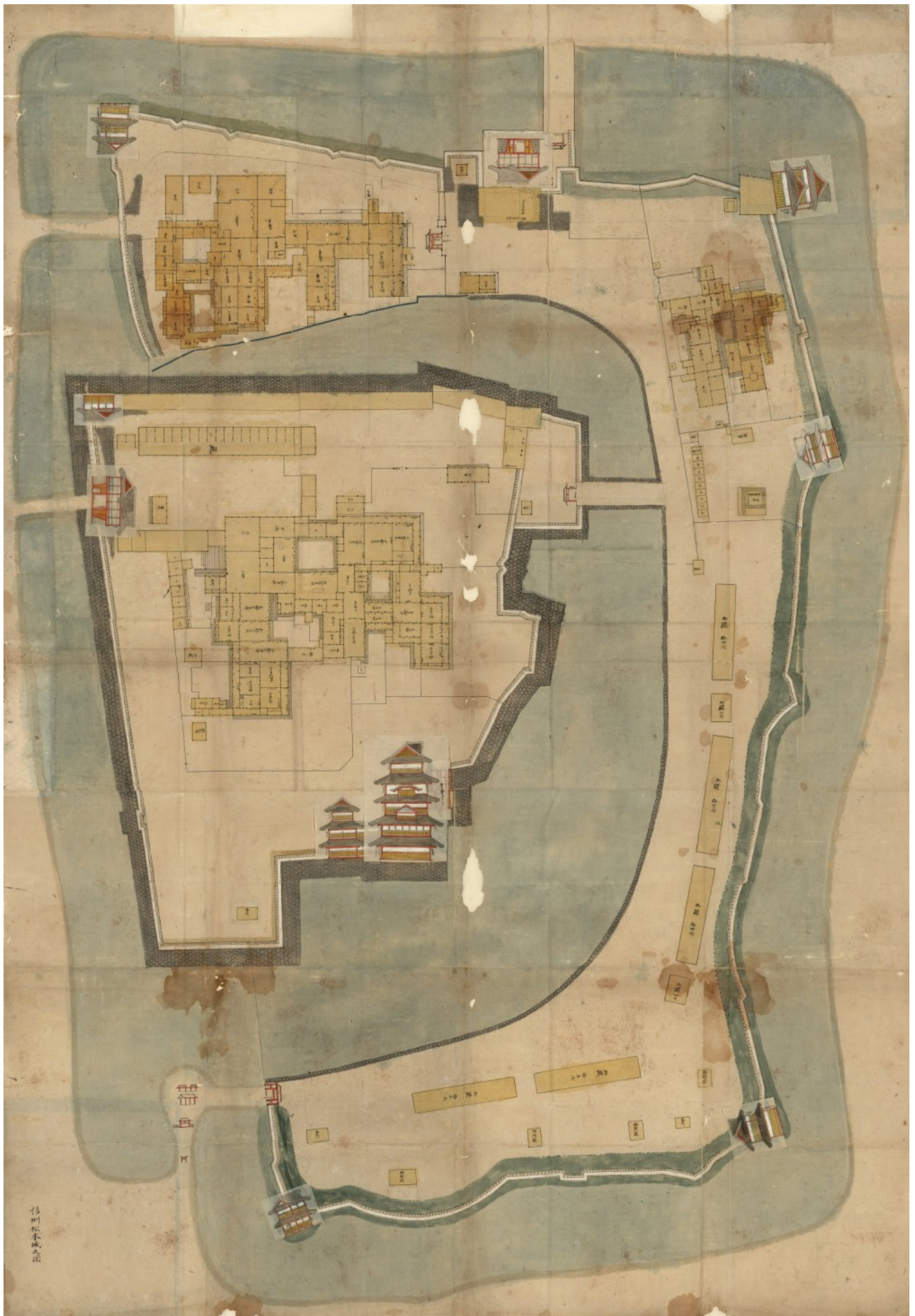




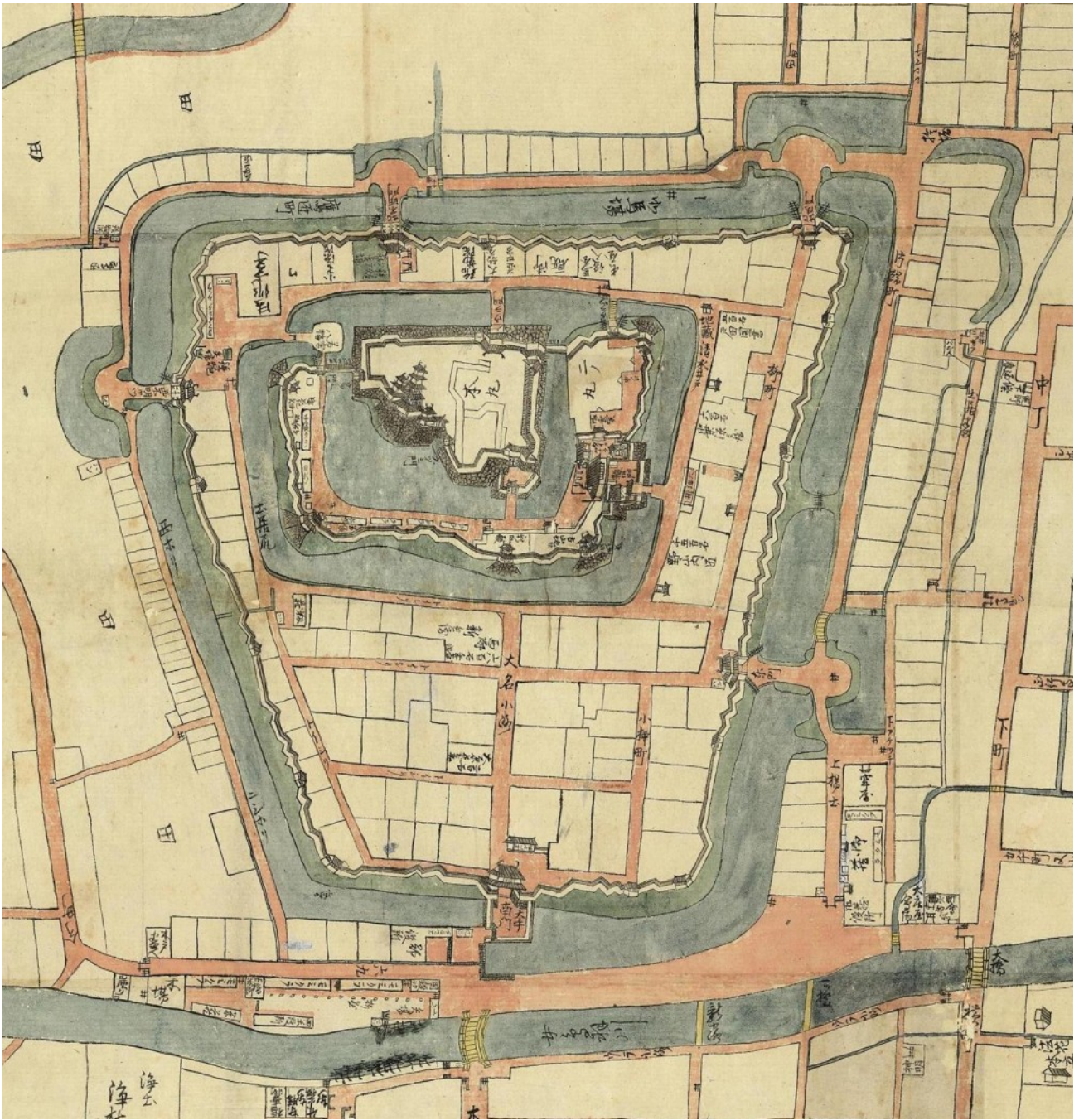
図版 1 元禄期松本城下絵図（部分）

元禄年間（1688年から1704年）



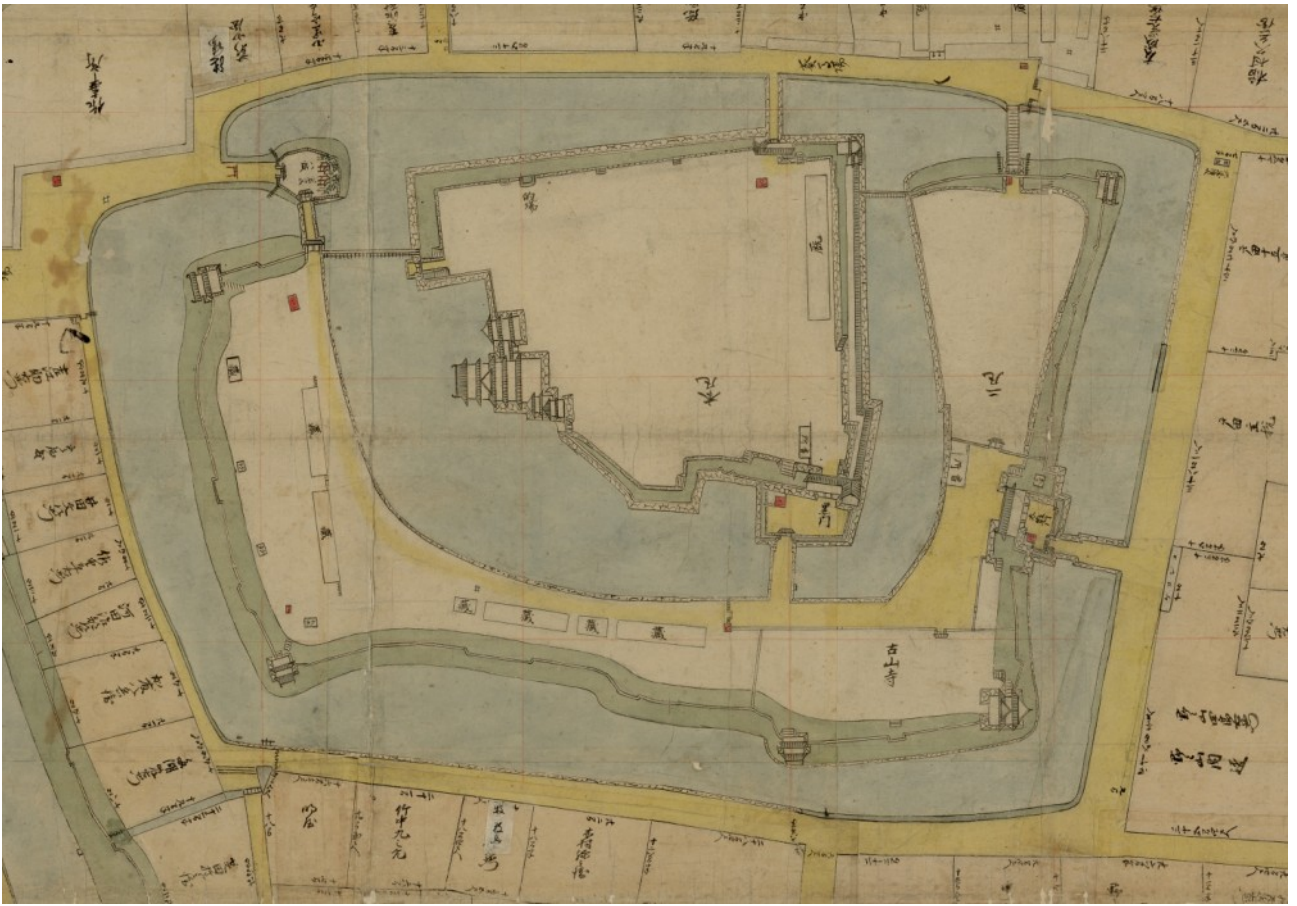
図版2 信州松本城之図

正徳2年(1712年)頃



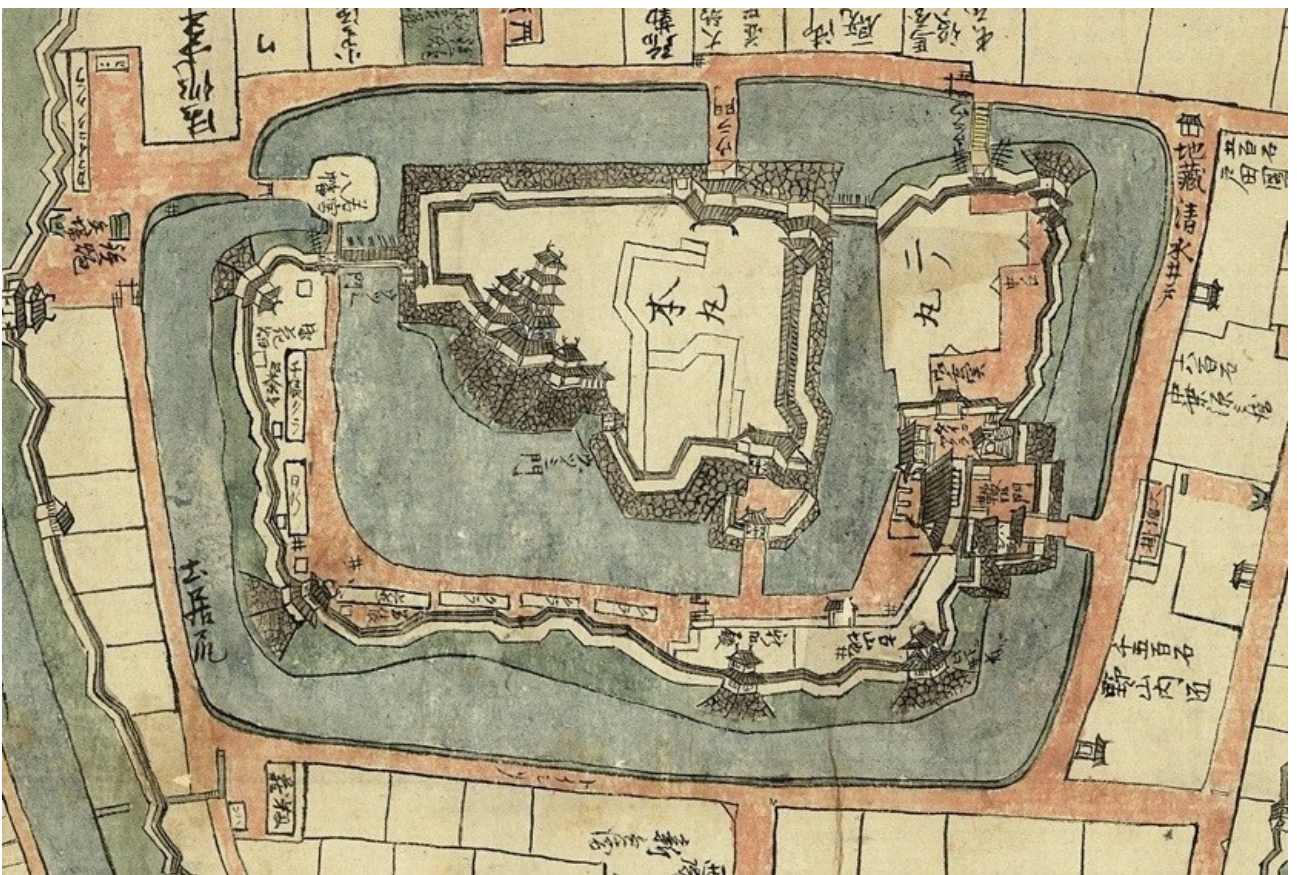
図版3 文化五年から天保六年頃松本城下絵図（部分）

文化5年（1808年）から天保6年（1835年）



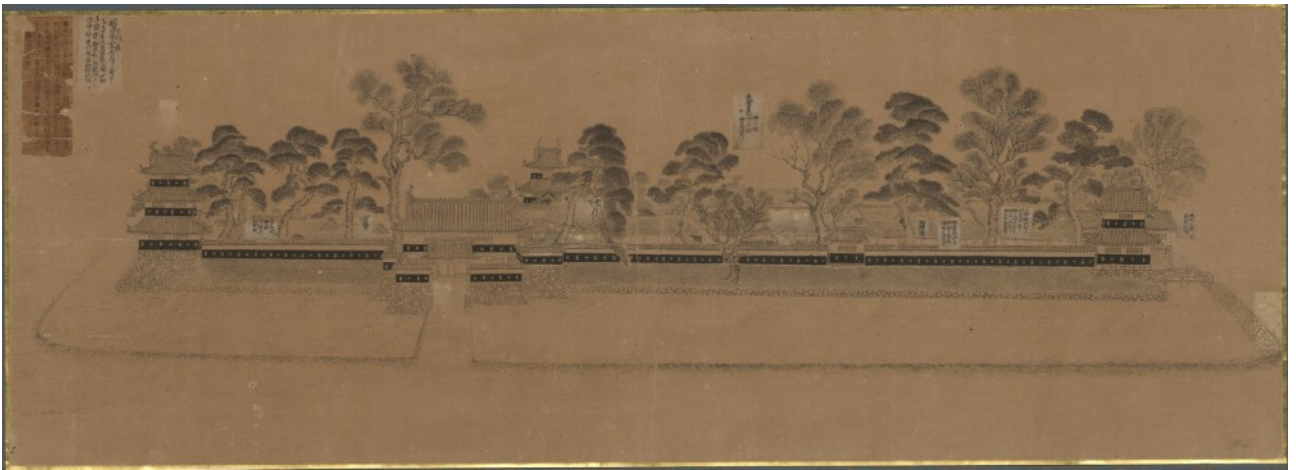
図版4 享保十三年秋改 松本城下絵図（部分）

享保13年（1728年）



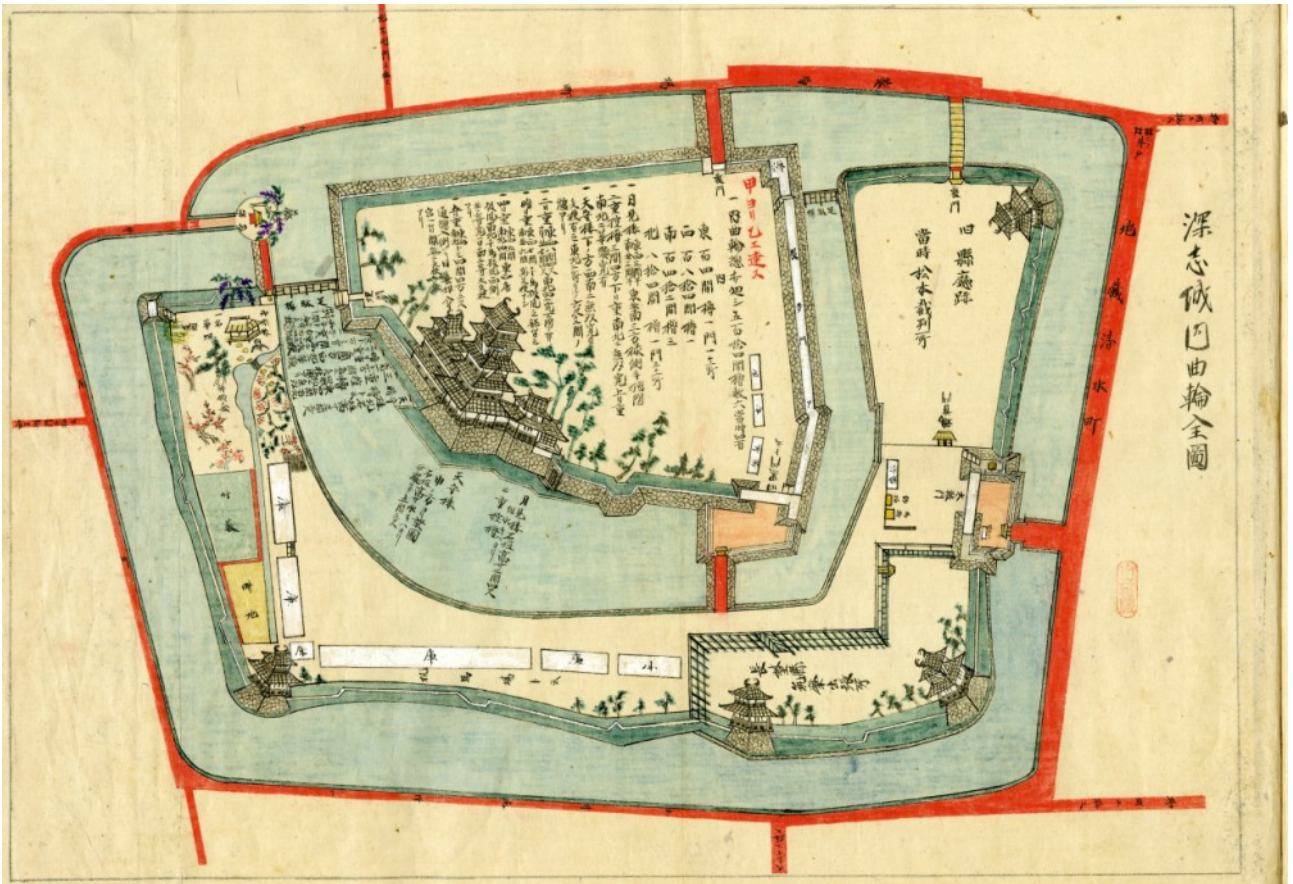
図版5 文化五年から天保六年頃松本城下絵図（部分）

文化5年（1808年）から天保6年（1835年）



図版6 後藤新門画 紙本墨画 松本城旧景図

明治30年(1897年)頃



图版7 深志城内曲輪全圖（明治9年付信濃国筑摩郡北深志町地誌付図）

明治9年（1876年）
松本市立図書館所蔵



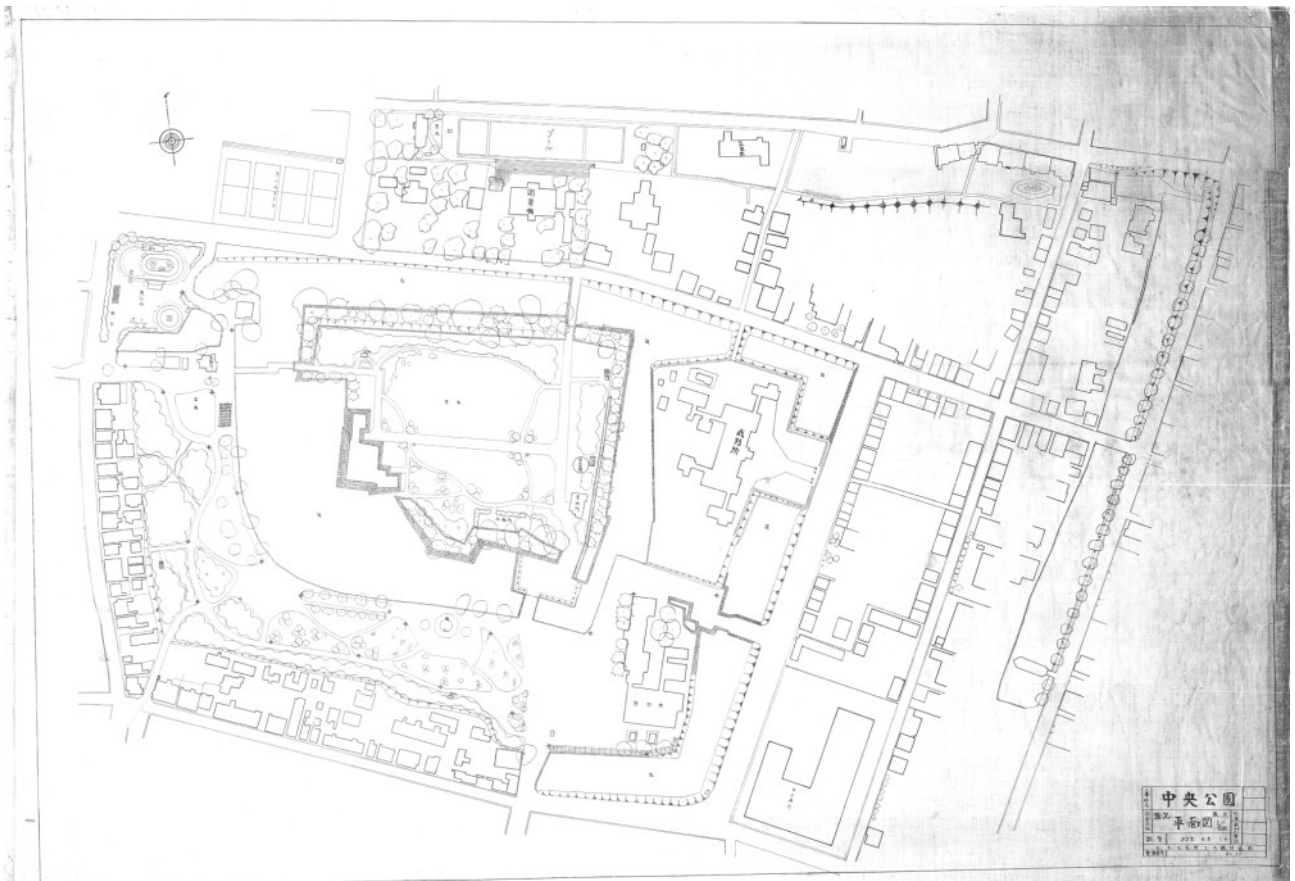
图版8 松本城趾實測平面圖

昭和3年（1928年）



図版9 加藤誠平氏による中央公園設計

昭和28年3月



図版10 中央公園現況平面図

昭和32年



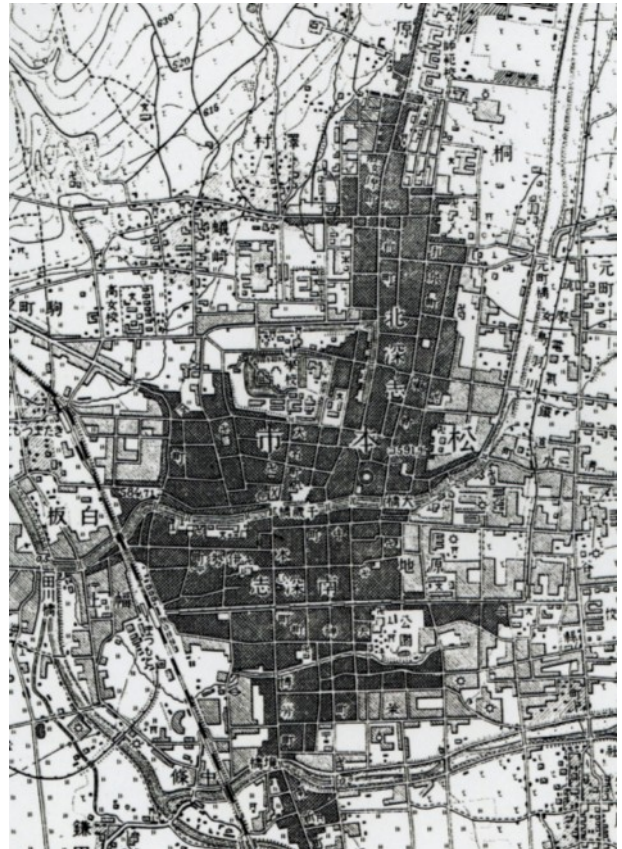
文化五年から天保六年頃松本城下絵図（1808～1835年）



松本町全圖（明治31年）



大正2年2万5000分の1地形図



昭和14年2万5000分の1地形図

図版11 松本城下町と近代松本の中心市街地（縮尺不同）



図版12 農事試験場となっていた本丸（明治30年頃）



図版13 明治の大修理中の天守（明治36年～大正2年）



図版14 グラウンドとなっていた本丸（明治43年）



図版15 埋門北側石垣の崩落（昭和5年）



図版16 本丸東側の足駄塀（時期不詳）



図版17 二の丸御殿跡の裁判所（明治20～30年代か）



図版18 旧制松本中学深瀬橋と南隅櫓（明治18年）



図版19 旧制松本中学深瀬橋（明治22年頃）



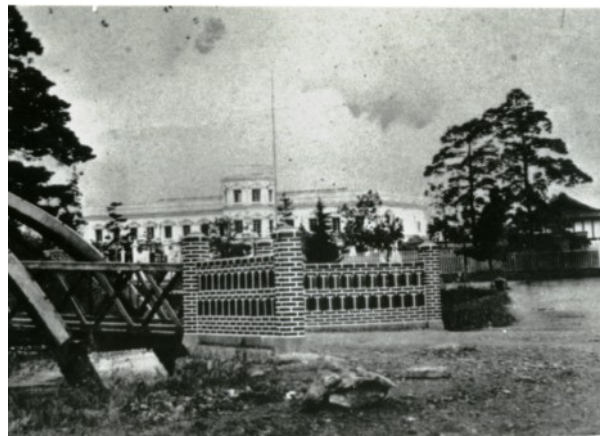
図版20 太鼓門枳形石垣（明治30年頃）



図版21 太鼓門枳形石垣（明治30年以降）



図版22 南外堀東側の石垣と博物館（昭和10年以前）



図版23 南外堀東側（南岸）の土坡（明治21年以前）

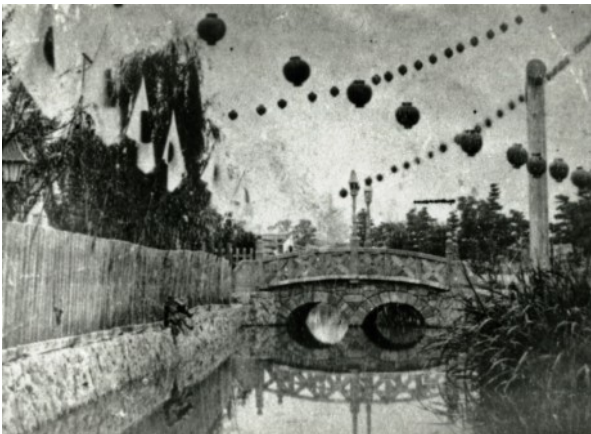


近附場馬の葵市本松

図版24 二の丸御殿裏御門橋（時期未詳絵葉書）



図版25 北西外堀・若宮八幡周辺（時期不詳）



図版26 御幸橋と総堀の一部（時期不詳）



図版27 大手門石垣の石を転用した千歳橋（時期不詳）



図版28 天守昭和修理時の黒門付近



図版29 整備中の本丸（昭和31年）



図版30 整備された本丸・二の丸（昭和31年）



図版31 改修中の内堀南・西面石垣（昭和31年）



図版32 植樹前の二の丸、内堀沿いは矢板（昭和31年）



図版33 改修中の内堀南面石垣と植樹（昭和31年）



図版34 改修中の北外堀北面土坡（昭和31年）



図版35 北外堀北面土坡の裾石垣（昭和31年）



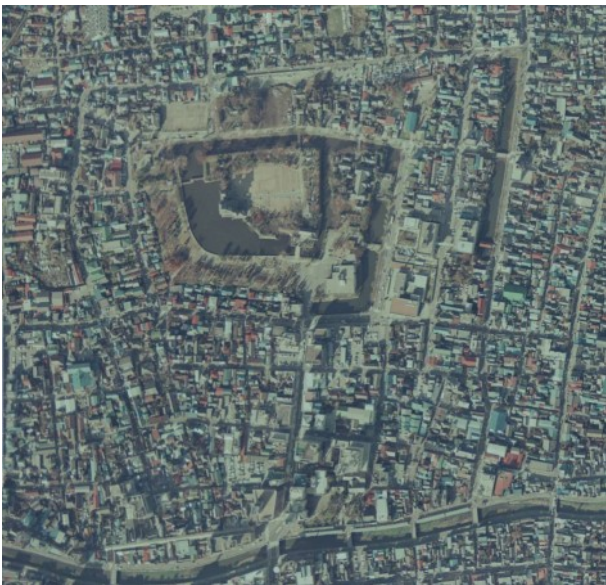
昭和初年



昭和23年



昭和33年



昭和50年



平成22年

図版36 松本城航空写真