



# 施設カルテ

基準日 令和5年3月31日

施設名	波田小学校	施設番号	0115
施設大分類	行政財産	施設中分類	学校施設
		施設小分類	小学校

## 財務情報

(千円)

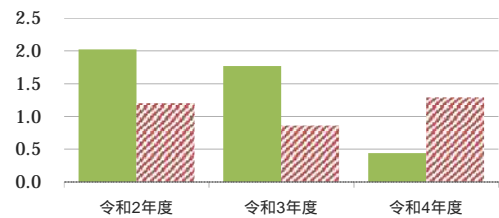
年度	令和2年度	令和3年度	令和4年度
歳出と歳入の差額	-99,352	-12,874	-25,626

(千円)

年度	令和2年度	令和3年度	令和4年度
歳入 対前年度増減率(%)	-	17.6	78.6
総額	17	14	3
補助金等	0	0	0
使用料等	17	14	3
指定管理者納付金等	0	0	0
使用許可・貸付	0	0	0
その他	0	0	0

(円/m<sup>2</sup>)

【歳入の推移】



比較単位：歳入総額 / 施設面積

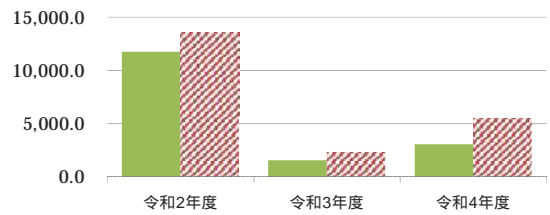
【当該施設】 (緑色) 【分類平均】 (斜線)

(千円)

年度	令和2年度	令和3年度	令和4年度
歳出 対前年度増減率(%)	-	87.0	98.9
総額	99,369	12,888	25,629
光熱水費	7,330	7,574	11,270
維持保全費	92,039	5,314	14,359
指定管理料等	0	0	0
使用料及び賃借料	0	0	0
人件費	0	0	0

(円/m<sup>2</sup>)

【歳出の推移】



比較単位：歳出総額 / 施設面積

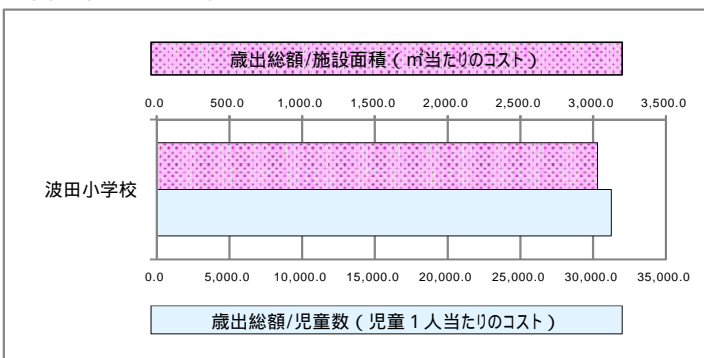
【当該施設】 (緑色) 【分類平均】 (斜線)

## 施設サービス提供状況

【施設サービス提供状況】

項目		令和2年度	令和3年度	令和4年度
年間開館日数	(日)	206	206	205
児童数	実績値 (人)	871	861	820
	対前年度比		-1.10%	-4.80%
児童1人当たりの延床面積	(m <sup>2</sup> /人)	9.71	9.82	10.32
	対前年度比		1.20%	5.00%

【単位当たりコスト比較】

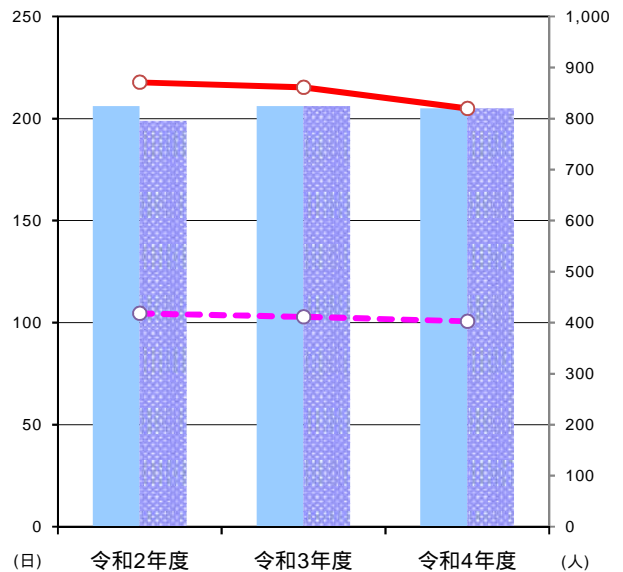


開館日数 (青い棒)

開館日数平均 (点線)

児童数 (赤い線)

児童数平均 (点線)



# 施設カルテ

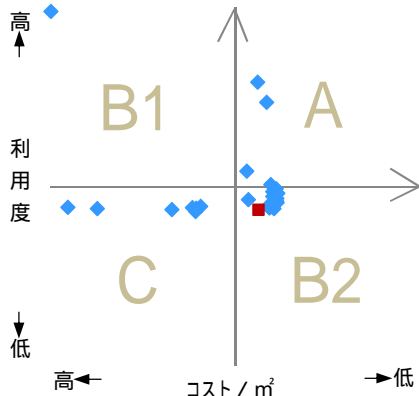
基準日 令和5年3月31日

施設名	波田小学校	施設番号	0115
施設大分類	行政財産	施設中分類	学校施設
		施設小分類	小学校

## 費用対効果評価

【費用対効果評価】

財務情報と利用情報からみる定量的な評価



区分	対応	費用対効果評価の考え方
A	継続	コストも利用度も良好
B 1	コスト改善	コストは高いが利用度も高い
B 2	利用度改善	コストは低いが利用度も低い
C	見直し	コストも利用度も不良

・軸の交差箇所は、用途を同じとする施設全体の移動平均値です。

・コスト/m<sup>2</sup> = 令和4年度の 歳出総額 / 施設面積

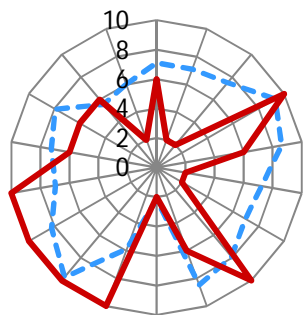
・利用度 = 令和4年度の 延床面積 / 児童数

凡例： ... 当該施設 ... 比較対象（分類）の他施設

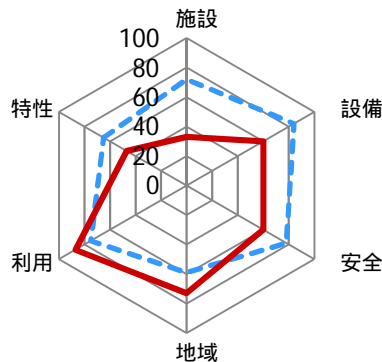
## 施設性能評価

【施設性能評価】

評価小分類によるチャート



評価大分類によるチャート



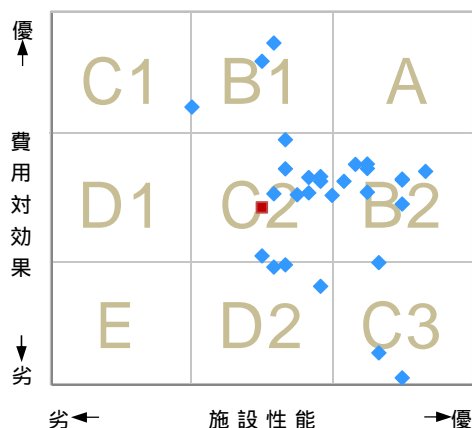
— 当該施設の値  
- - - 比較対象（分類）の他施設の平均値

凡例	施設	設備	安全	地域	利用	特性
	屋根・屋上	空調	指摘事項	保存価値	周辺環境	環境保全
	外壁	電気	日常点検	地域貢献	効率性	バリアフリー
	内部	給排水	災害影響	避難所機能	利便性	施設利用者

## 一次評価

【一次評価】

費用対効果と施設性能のクロス評価結果からみる方向性の位置付け



区分	方向性	一次評価の考え方	
		費用対効果	施設性能
A	長寿命化（維持継続）	優	優
B 1	施設性能向上	優	向上
B 2	費用対効果向上	向上	優
C 1	更新、大規模改修	優	改善
C 2	費用対効果と施設性能の向上	向上	向上
C 3	用途変更、運営管理方針改善	改善	優
D 1	建替え等および費用対効果改善	向上	改善
D 2	用途変更等および施設性能改善	改善	向上
E	要見直し	改善	改善

凡例： ... 当該施設 ... 比較対象（分類）の他施設

# 施設カルテ

基準日 令和5年3月31日

施設名	波田小学校		施設番号	0115	
施設大分類	行政財産	施設中分類	学校施設	施設小分類	小学校

## 施設管理者アンケート結果

番号	テーマ	項目	内容	回答	配点
1	施設	屋根・屋上	建物の屋根・屋上の修繕は行っていますか？	竣工後・修繕後20年以内であるが、小さなヒビ割れ・防水層の浮きなどが確認されている。	3
2	施設	外壁	建物の外壁に問題はありますか？	劣化の状況がひどく、雨漏れやタイルの落下などがあり、施設の運営に影響している。	1
3	施設	内部	建物の内部（天井・壁・床・建具など）に問題はありますか？	劣化の状況がひどく、施設の運営に影響している。	1
4	設備	空調	建物の冷暖房設備に問題はありますか？	問題はない。	5
5	設備	電気	建物の電気設備（受変電設備・照明など）に問題はありますか？	軽微な支障が見られるが、施設の運営に影響はない。	3
6	設備	給排水	建物の建築設備（給排水・トイレ・建具など）に問題はありますか？	問題があり、施設の運営に支障がある。	1
7	安全	指摘事項	建築物の定期報告や設備の定期点検（消防・電気・機械・給排水など）で指摘事項がありますか？	指摘あり。	1
8	安全	日常点検	倒壊・落下の危険のあるもの（外壁タイル・錆や腐食の著しい手摺やフェンスなど）がありますか？	問題はない。	5
9	安全	災害影響	施設やその敷地が自然災害による影響を受けたことはありますか？	受けたことがあるが、施設運営に支障はなかった。	3
10	地域	保存価値	施設や建物等について歴史的・文化的な評価を受けていますか？	評価を受けていない。	1
11	地域	地域貢献	地域住民が地域活動のために利用していますか？	定期的に地域住民活動の拠点となっている。（月に1度以上の活動）	5
12	地域	避難所機能	自然災害時等の避難所として指定されていますか？	指定されている。	5
13	利用	周辺環境	施設や建物、その周辺環境（駐車場、日影、ビル風、電波障害、騒音、光害、排水、排気、廃熱等）に関して、利用者や周辺住民等から問題指摘や要望はありますか？	問題指摘や影響はない。	5
14	利用	効率性	近隣1km以内に用途機能の類似する公共施設（国・県・他市等）または民間の施設はありますか？	近隣に複数存在している。	5
15	利用	利便性	最寄りの公共交通機関乗り場（駅、バス停）からどのくらいの距離がありますか？	500m以上1km未満。	3
16	特性	環境保全	太陽光パネルやLED照明等の省エネルギー設備を導入していますか？	1種類（太陽光・LEDなど）導入。	3
17	特性	バリアフリー	バリアフリー（誘導ブロック、手すり、スロープの設置等）への対応ができていますか？	一部対応済。	3
18	特性	施設利用者	不特定多数の住民に利用されていますか？	もっぱら特定の住民に利用されている。	1