



AI 活用型 オンデマンドバス

# 「のるーと松本」通信 寿エリア版3月号

全戸配布  
R6年3月

## 目標は 1日50人です

乗車人数について1日50人(収支率20%)を目標としていますが、目標に届かない週が多い状況です。

運行継続を目指し、周知・利用について、皆さまのご協力をお願いします。

### 「のるーと松本」は“電話1本で”予約が完了し、乗車できる乗合バスです

電話での予約は、予約専用コールセンターへ！

**電話番号** 0263-31-5315 **受付時間** 平日 午前9時～午後5時

**お伝え事項** 以下、4つの内容を電話オペレーターにお伝えください。

※利用者登録がお済みでない場合は、登録手続きから行います

- ① 予約番号および名前 (ご登録の電話番号の下4桁)
- ② 乗車希望場所および降車希望場所
- ③ 乗車希望日時
- ④ ご利用人数



ご利用に利用者登録が必要となりますが、電話予約時に登録も行います。

利用したいがよくわからない、使い方の詳しい説明をして欲しいなどの

問い合わせは裏面の問い合わせ先までお電話ください。



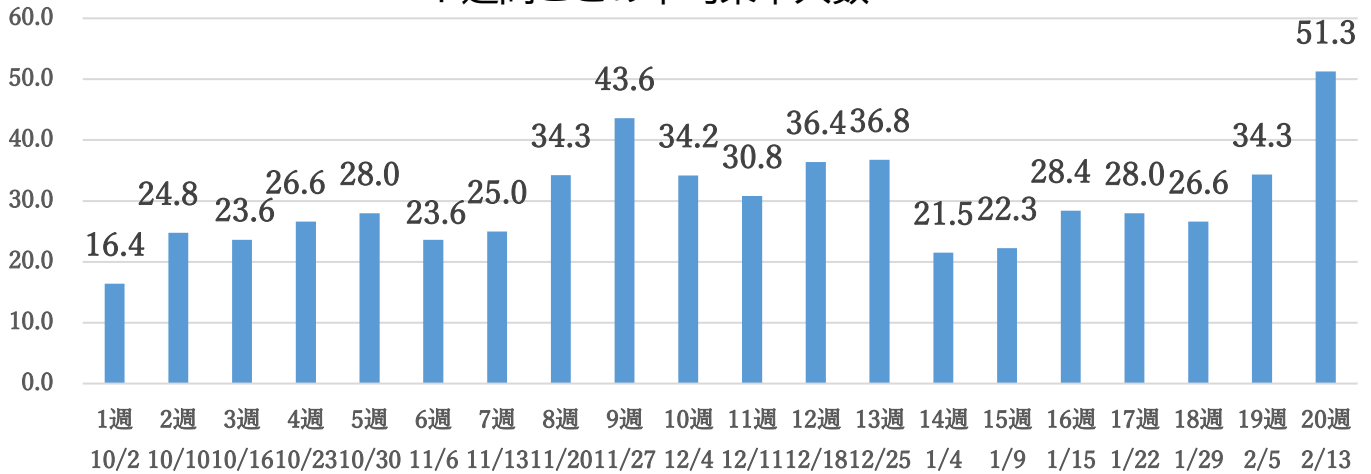
電話の他にアプリ・LINE から予約ができます。

アプリ・LINE の予約方法は松本市ホームページでご確認ください。



アプリとLINEは、24時間、土日でも予約が可能です。また、出発地や目的地への車両の到着時間が表示されますので、乗降ポイント(バス停)で待っている時も安心です。

## 1週間ごとの平均乗車人数



- ・全体の平均乗車人数は約30人となっています。
- ・1度は皆様に乗車いただき、事業継続に向け、ご協力をお願いします。

## 乗車について

乗務員に「予約番号」を伝えて乗車します。

乗車の際、運賃箱に運賃を入れて下さい。

両替機はありませんので、お釣りのないように用意して下さい。

ご自分の「予約番号」を使って、家族や友人が予約・乗車することが可能です。  
その場合は、家族や友人に「予約番号」を伝えておいてください。

登録がある方が乗車人数を3人で予約した場合、一緒に乗車する2人の方は、登録していない方でも乗車できます。

地区・町会ごとの乗降ポイント(バス停)は松本市ホームページから確認できます。



## 予約型の乗合いバスです

「のるーと松本」は予約型の「乗合いバス」です。運行当日の予約状況に応じて、ルート(乗合い)が決まります。例えば、普段は10分で到着する場所でも、予約状況によっては普段とルートが変更になり、20分程かかる場合もあります。予約する場合は、目的地への到着時間について、余裕をもった時間設定で予約するようお願いします。

問い合わせ先 松本市 公共交通課 Tel34-3033(直通) fax34-3202

寿地区地域づくりセンターTel58-2038/寿台地区地域づくりセンターTel58-6561/松原地区地域づくりセンターTel57-2322