

松本市ハザードマップ(防災マップ)

令和6年4月発行

51 梓川地区

1,000年に1度程度起こる大雨の場合(想定最大規模)

「避難所関連凡例」

市ホームページ



- 指定避難所
- 指定緊急避難場所

(洪) 洪水時利用可
*…2階以上可能

(土) 土砂災害時利用可
*…一部のみ可能

注) 指定状況は変更となる場合があります。最新情報は市ホームページをご確認ください。

町内公民館・集会所

浸水想定区域

10.0m以上
20.0m未満

10.0m

5.0m以上
10.0m未満

5.0m

3.0m以上
5.0m未満

3.0m

0.5m以上
3.0m未満

0.5m

0.5m未満

家屋倒壊等氾濫想定区域 (早期避難が必要な区域)

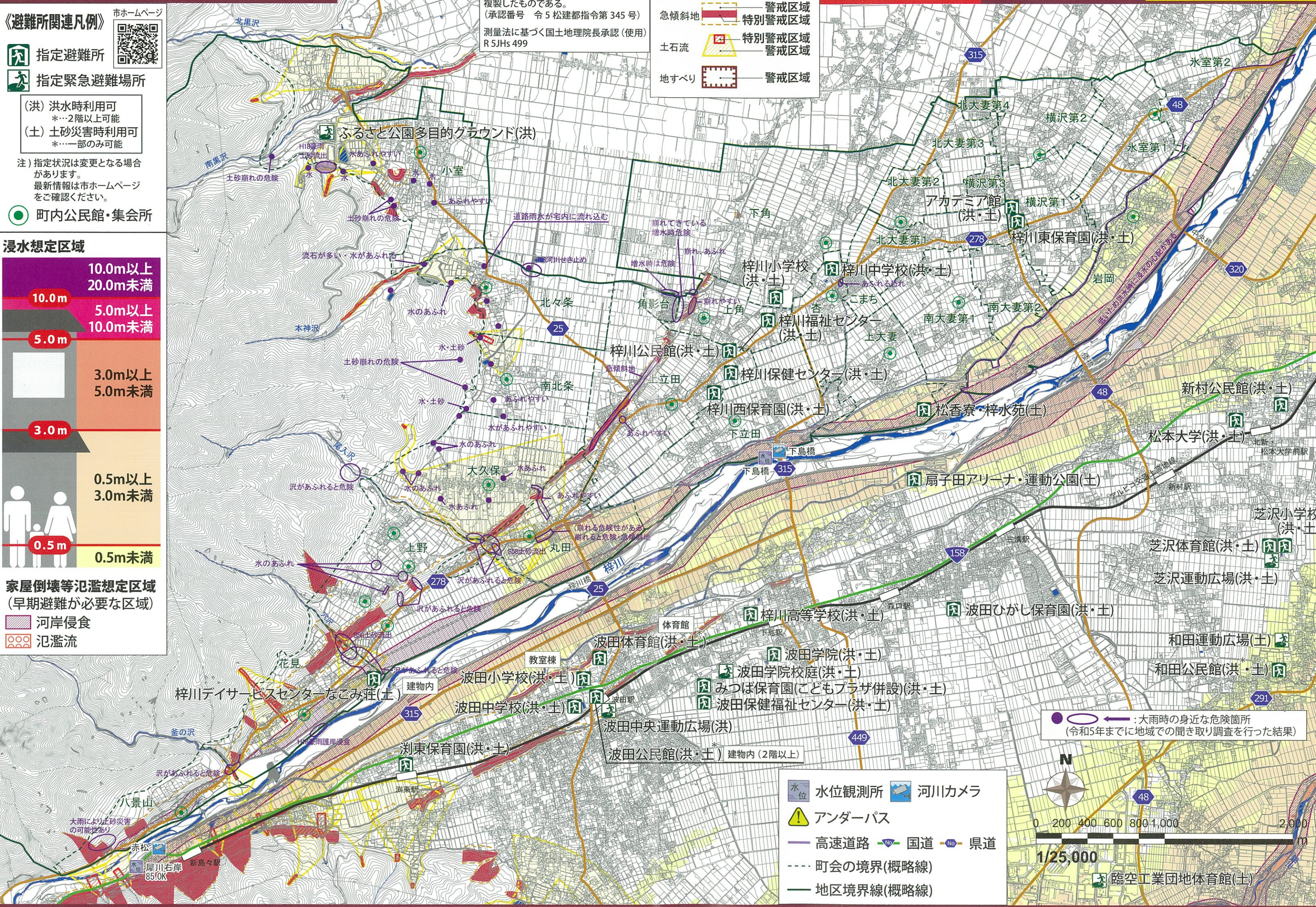
- 河岸侵食
- 氾濫流

この地図は、松本市長の承認を得て、松本市作成の松本市基本図 1/10,000 を複製したものである。(承認番号 令5 松建都指令第 345 号)

測量法に基づく国土地理院長承認(使用) R 5JHs 499

土砂災害警戒区域

- 警戒区域
- 特別警戒区域
- 警戒区域
- 警戒区域



: 大雨時の身近な危険箇所 (令和5年までに地域での聞き取り調査を行った結果)

- 水位観測所
- 河川カメラ
- アンダーパス
- 高速道路
- 国道
- 県道
- 町会の境界(概略線)
- 地区境界線(概略線)

