

施設カルテ

基準日 令和5年3月31日

施設名	稲倉ふれあい広場	施設番号	0540
施設大分類	行政財産	施設中分類	スポーツ・公園施設
		施設小分類	屋外運動場

財務情報

(千円)

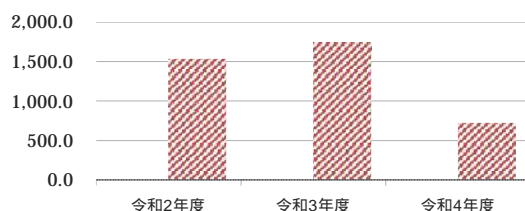
年度	令和2年度	令和3年度	令和4年度
歳出と歳入の差額	-1,497	-1,355	-1,407

(千円)

年度	令和2年度	令和3年度	令和4年度
歳入 対前年度増減率(%)	-	100.0	11.8
総額	0	51	45
補助金等	0	0	0
使用料等	0	51	45
指定管理者納付金等	0	0	0
使用許可・貸付	0	0	0
その他	0	0	0

(円 / m²)

【歳入の推移】



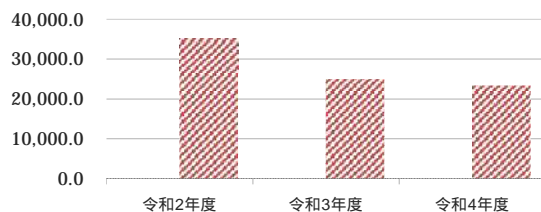
比較単位：歳入総額 / 施設面積 【当該施設】 (緑) 【分類平均】 (斜線)

(千円)

年度	令和2年度	令和3年度	令和4年度
歳出 対前年度増減率(%)	-	6.1	3.3
総額	1,497	1,406	1,452
光熱水費	0	0	33
維持保全費	161	110	123
指定管理料等	0	0	0
使用料及び賃借料	1,336	1,296	1,296
人件費	0	0	0

(円 / m²)

【歳出の推移】



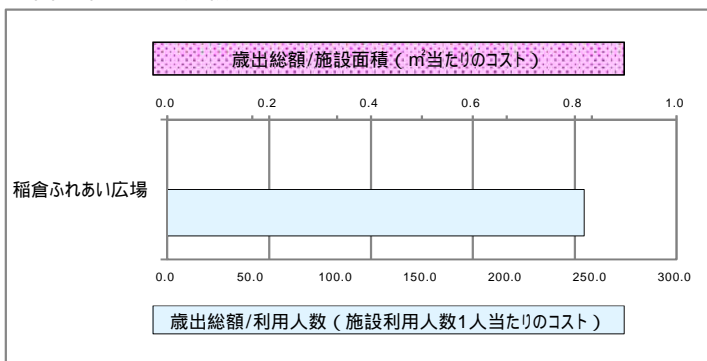
比較単位：歳出総額 / 施設面積 【当該施設】 (緑) 【分類平均】 (斜線)

施設サービス提供状況

【施設サービス提供状況】

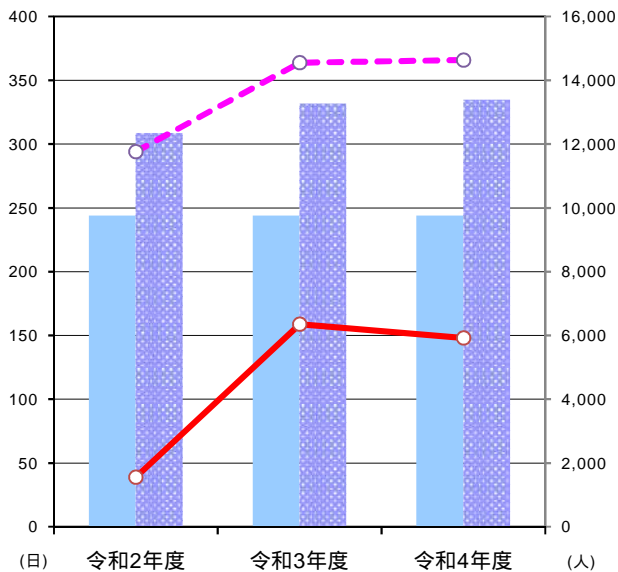
項目		令和2年度	令和3年度	令和4年度
利用者数	実績値 (人)	1,554	6,349	5,920
	対前年度比		308.60%	-6.80%
年間開館日数	(日)	244	244	244
貸出実績件数	(件)	0	0	184
総貸出可能件数	(件)	0	0	1,464

【単位当たりコスト比較】



開館日数 (青い棒) 開館日数平均 (紫点線)

利用人数 (赤い線) 利用人数平均 (紫点線)



施設カルテ

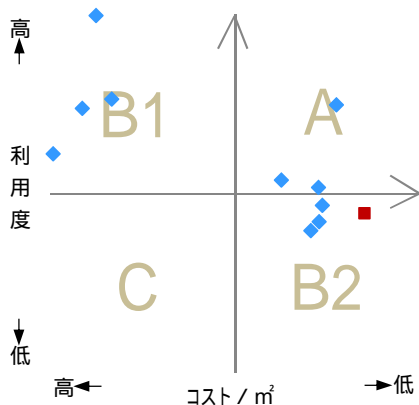
基準日 令和5年3月31日

施設名	稲倉ふれあい広場	施設番号	0540
施設大分類	行政財産	施設中分類	スポーツ・公園施設
		施設小分類	屋外運動場

費用対効果評価

【費用対効果評価】

財務情報と利用情報からみる定量的な評価



区分	対応	費用対効果評価の考え方
A	継続	コストも利用度も良好
B 1	コスト改善	コストは高いが利用度も高い
B 2	利用度改善	コストは低いが利用度も低い
C	見直し	コストも利用度も不良

・軸の交差箇所は、用途を同じとする施設全体の移動平均値です。

・コスト/m² = 令和4年度の 歳出総額 / 施設面積

・利用度 = 令和4年度の 利用人数 / 開館日数

凡例： ... 当該施設 ... 比較対象（分類）の他施設