

施設カルテ

基準日 令和5年3月31日

| | | | | | |
|-------|--------|-------|-----------|-------|-------|
| 施設名 | 笹賀運動広場 | | 施設番号 | 1157 | |
| 施設大分類 | 行政財産 | 施設中分類 | スポーツ・公園施設 | 施設小分類 | 屋外運動場 |

財務情報

(千円)

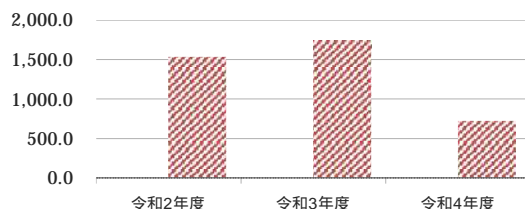
| 年度 | 令和2年度 | 令和3年度 | 令和4年度 |
|----------|-------|-------|-------|
| 歳出と歳入の差額 | -123 | -253 | -76 |

(千円)

| 年度 | 令和2年度 | 令和3年度 | 令和4年度 |
|---------------|-------|-------|-------|
| 歳入 対前年度増減率(%) | - | 12.1 | 24.6 |
| 総額 | 58 | 65 | 81 |
| 補助金等 | 0 | 0 | 0 |
| 使用料等 | 58 | 65 | 81 |
| 指定管理者納付金等 | 0 | 0 | 0 |
| 使用許可・貸付 | 0 | 0 | 0 |
| その他 | 0 | 0 | 0 |

(円 / m²)

【歳入の推移】



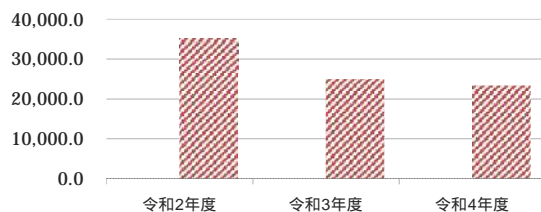
比較単位：歳入総額 / 施設面積 【当該施設】 (緑) 【分類平均】 (斜線)

(千円)

| 年度 | 令和2年度 | 令和3年度 | 令和4年度 |
|---------------|-------|-------|-------|
| 歳出 対前年度増減率(%) | - | 75.7 | 50.6 |
| 総額 | 181 | 318 | 157 |
| 光熱水費 | 181 | 318 | 157 |
| 維持保全費 | 0 | 0 | 0 |
| 指定管理料等 | 0 | 0 | 0 |
| 使用料及び賃借料 | 0 | 0 | 0 |
| 人件費 | 0 | 0 | 0 |

(円 / m²)

【歳出の推移】



比較単位：歳出総額 / 施設面積 【当該施設】 (緑) 【分類平均】 (斜線)

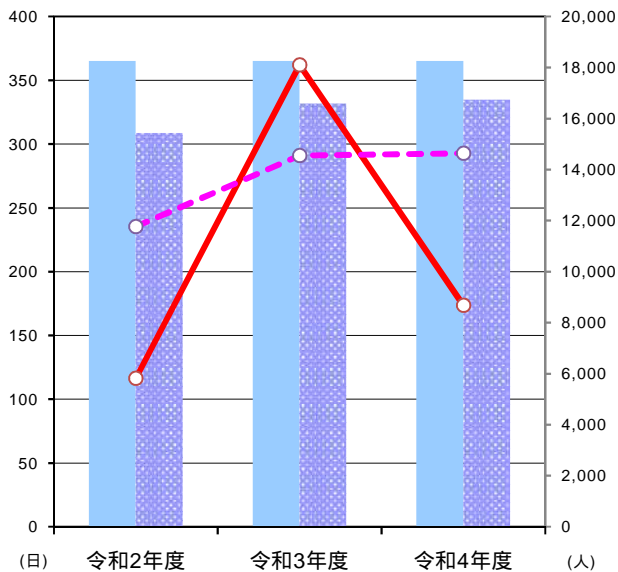
施設サービス提供状況

【施設サービス提供状況】

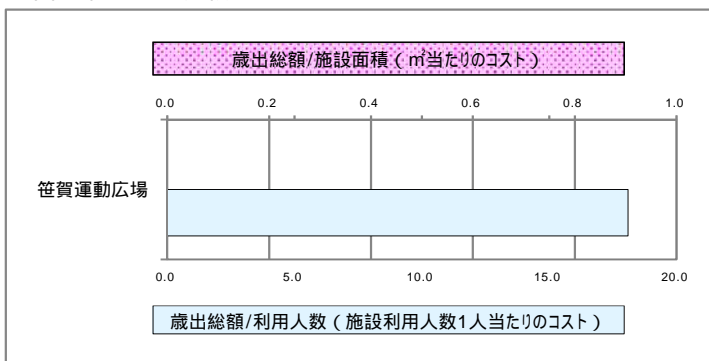
| 項目 | | 令和2年度 | 令和3年度 | 令和4年度 |
|---------|---------|-------|---------|---------|
| 利用者数 | 実績値 (人) | 5,826 | 18,105 | 8,686 |
| | 対前年度比 | | 210.80% | -52.00% |
| 年間開館日数 | (日) | 365 | 365 | 365 |
| 貸出実績件数 | (件) | 0 | 476 | 399 |
| 総貸出可能件数 | (件) | 0 | 2,190 | 2,190 |

開館日数 (青い棒) 開館日数平均 (点線)

利用人数 (赤い線) 利用人数平均 (点線)



【単位当たりコスト比較】



施設カルテ

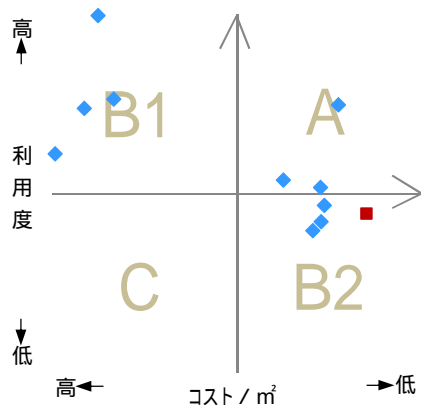
基準日 令和5年3月31日

| | | | |
|-------|--------|-------|-----------|
| 施設名 | 笹賀運動広場 | 施設番号 | 1157 |
| 施設大分類 | 行政財産 | 施設中分類 | スポーツ・公園施設 |
| | | 施設小分類 | 屋外運動場 |

費用対効果評価

【費用対効果評価】

財務情報と利用情報からみる定量的な評価



| 区分 | 対応 | 費用対効果評価の考え方 |
|-----|-------|---------------|
| A | 継続 | コストも利用度も良好 |
| B 1 | コスト改善 | コストは高いが利用度も高い |
| B 2 | 利用度改善 | コストは低いが利用度も低い |
| C | 見直し | コストも利用度も不良 |

・軸の交差箇所は、用途を同じとする施設全体の移動平均値です。

・コスト/m² = 令和4年度の 歳出総額 / 施設面積

・利用率 = 令和4年度の 利用人数 / 開館日数

凡例： ... 当該施設 ... 比較対象（分類）の他施設