



## 上下水道局 上水道課

浅川 技師 (H31入庁)

経歴

H31.4～ 上下水道局 上水道課

主なシゴト

- 水道施設の維持管理業務を行っています。  
異常があった場合は現場に駆け付け、緊急修繕や給水活動などの対応をします。
- 水道施設の設備更新工事における施工監理業務を行っています。
- ドローンの操縦、運転管理、国交省への登録・申請もを行っています。

ココが楽しい！

- 設計段階では、図面で、工事の内容を「線」と「文字」で図示しなければならないため、施工状況を想定して製図することに苦労しますが、実際に現場の施工が進むにつれて、自分が考えていたものが目の前にできていくことに感動を覚えます。
- 施設の更新工事や緊急時の対応により、市民の皆さんに安全・安心な水が絶え間なく供給されているということにやりがいを感じます。

ココが大変！

- 自然災害等により水道施設への進入が困難になった場合に、空撮による情報収集を行うため、ドローンを導入しました。
- 導入にあたり、消防局や専門業者から情報収集をしました。  
ドローンに関する知識がなかったため、用語や飛行ルール等を理解することや操作の習熟に苦労しました。
- 導入後は災害現場での状況把握やパンフレット等に使用する写真の撮影等に活用しており、導入は非常に有意義だったと感じています。

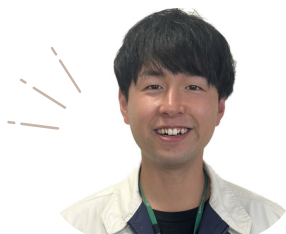
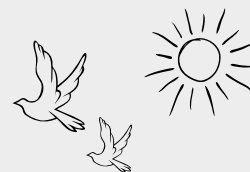


松本市役所を選んだ理由

- 大学院在学中の就職活動を始めるタイミングで、地元である松本市に貢献したいという気持ちが強くなりました。
- 民間企業への就職も検討しましたが、より直接的に市民の皆さんのために働きたいと考えたため、松本市役所を選びました。

松本市の推しポイント

- 松本市は晴れの日が多く、朝、清々しい気持ちで起床できます。
- 素敵な飲食店や市内でのイベントが多いところが気に入っています。



＼入庁を検討している皆さんへ／

安全・安心な水を常に供給することで市民生活を支えていることを実感するため、とてもやりがいを感じる仕事です。  
私たちと一緒に松本市で働きましょう！

# 総務部 公共施設マネジメント課

三代澤 主任 (H28入庁)



経歴

H28.4～R4.3 上下水道局 上水道課  
R4.4～ 総務部 公共施設マネジメント課

主なシゴト

- 学校や公民館、市が保有するスポーツ施設などの公共施設を新築・改修する際の、空調やガスなどの設備工事の設計と、施工監理業務を行っています。



ココが楽しい！

- 技術職の醍醐味は、何十年も残るものを自ら手掛けることができる点だと思います。ですので、実際に形となった際は、非常に嬉しく感じます。
- 工事が終わった後に、利用者や施設の管理者の方に喜んでいただけると、非常にやりがいを感じます。

ココが大変！

- 松本市内には公共施設である建物が700以上あり、それぞれの特性や利用状況を踏まえて工事を計画しなければならず、入念な調査、検討が必要になります。
- 実際に工事が始まってからも、想定していなかった事態が起こり、さまざまな調整が必要になることもあります。

松本市役所を選んだ理由

- もともとは民間企業に勤めていましたが、どうしても利益優先になりがちな民間企業と比べて、公共事業では多くの人々のために働くことができるのではないかと考え、志望しました。
- 地元が松本市だったことも大きな理由です。

松本市の押しポイント

- 松本城周辺の歴史的な街並み、上高地などの豊かな自然といった観光的な魅力があり、日常生活で利用する商業施設もそろっており、非常に住みやすい街だと思います。



＼ 入庁を検討している皆さんへ ／

後世に残るようなものを作りたいと思う方は、ぜひ志望していただければと思います！