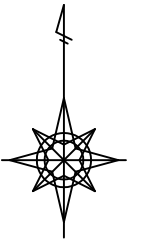


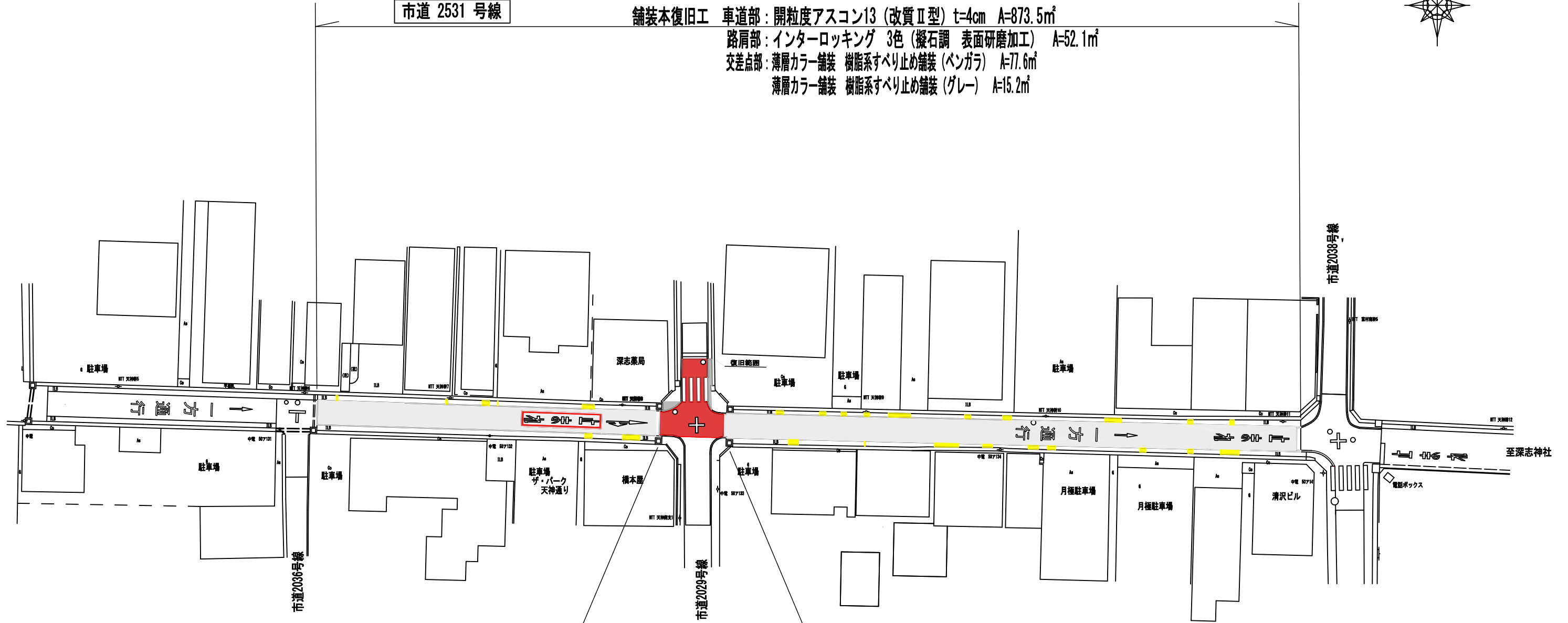
計画平面図 (1/2) 縮尺=1:250

・2工区 (市道 2531 号線)



天神通り
市道 2531 号線

舗装本復旧工 車道部: 開粒度アスコン13 (改質Ⅱ型) t=4cm A=873.5㎡
 路肩部: インターロッキング 3色 (擬石調 表面研磨加工) A=52.1㎡
 交差点部: 薄層カラー舗装 樹脂系すべり止め舗装 (ペンガラ) A=77.6㎡
 薄層カラー舗装 樹脂系すべり止め舗装 (グレー) A=15.2㎡



[夜間施工区間]

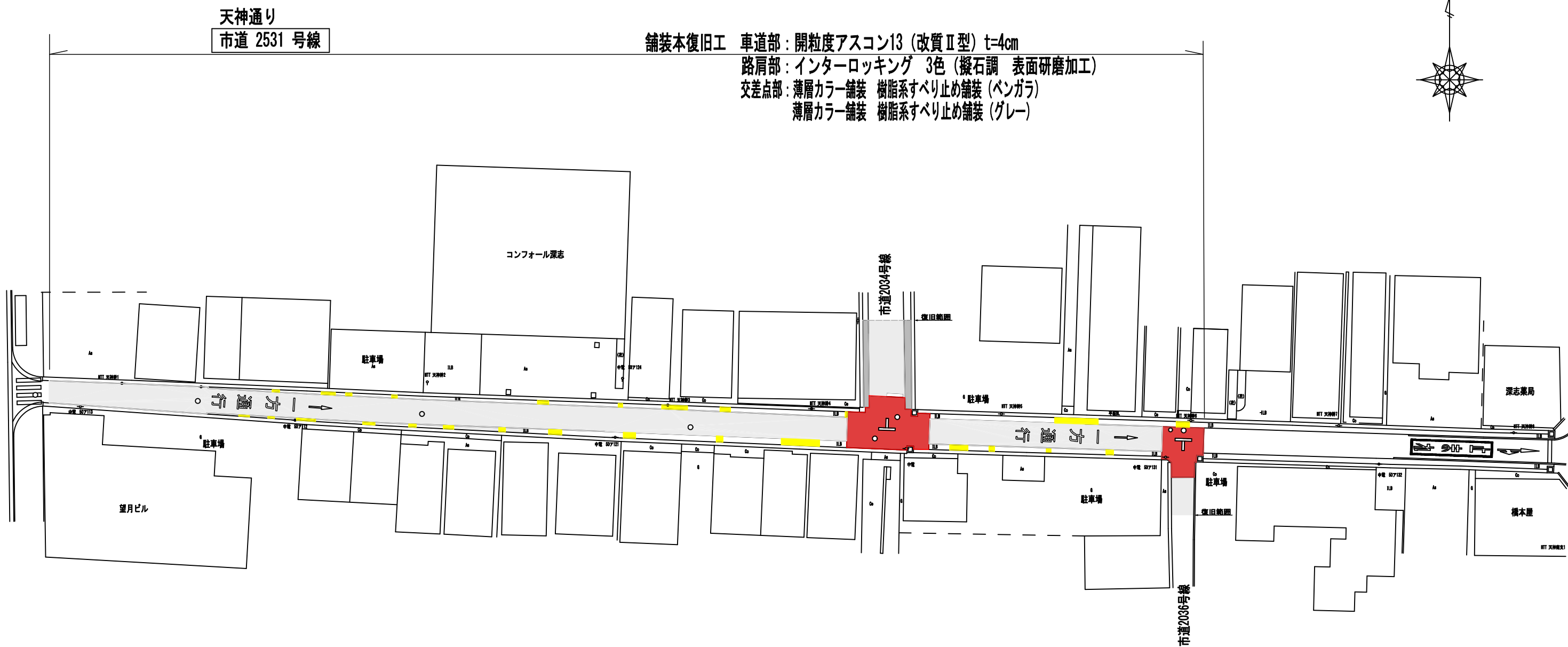
車道部: 開粒度アスコン13 (改質Ⅱ型) t=4cm A=52.3㎡
 交差点部: 薄層カラー舗装 樹脂系すべり止め舗装 (ペンガラ) A=41.7㎡
 薄層カラー舗装 樹脂系すべり止め舗装 (グレー) A=6.9㎡

業者名			
工事番号	R 5 改配第0017号		
管コード	/		
地区コード			
工事名称	令和5年度 本庄・深志老朽配水管改良工事に伴う舗装本復旧工事		
図面名称	計画平面図 2工区 (1/2)	図面番号	
	本庄2丁目、深志2・3丁目	7業中 3番	
課長	係長	設計	設計年月日
令和 年 月 日			
松本市上下水道局			

計画平面図 (2/2)

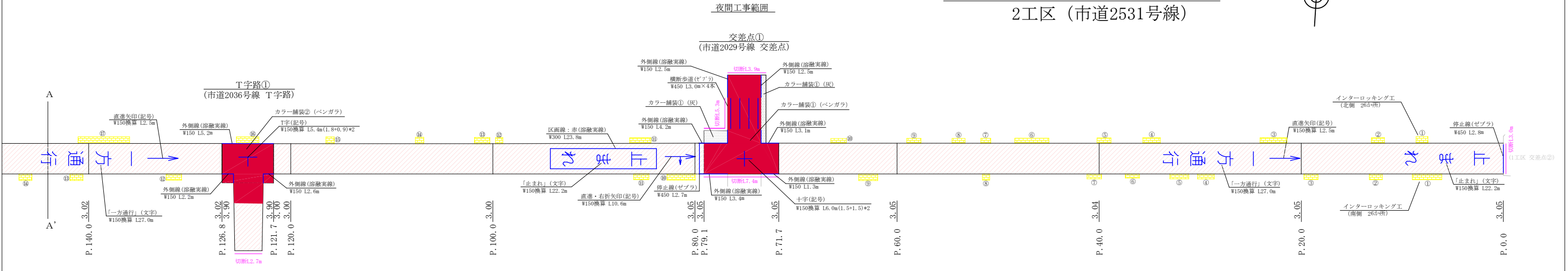
縮尺=1:250

・2工区 (市道 2531 号線)



業者名			
工事番号	R 5 改配第0017号		
管コード	/		
地区コード			
工事名称	令和5年度 本庄・深志老朽配水管改良工事に伴う舗装本復旧工事		
図面名称	計画平面図 2工区 (2/2)	図面番号	
	本庄2丁目、深志2・3丁目	7業中 4番	
課長	係長	設計	令和 年 月 日
松本市上下水道局			

舗装展開図(5) 縮尺 1:200・1:400
2工区 (市道2531号線)



※インターロッキングの面積は、数量調査による。
※1.0(m²/箇所)未満の敷蓋等は、施工面積の控除の対象としない。

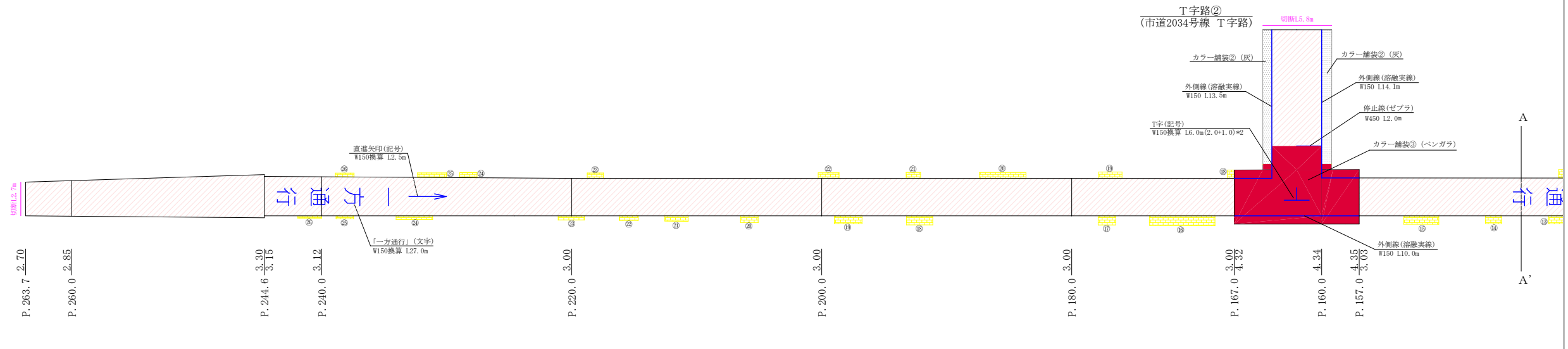
標準断面図(4) S=free
2工区 (市道2531号線)

車道舗装 (舗装打換え工)
本線・支線

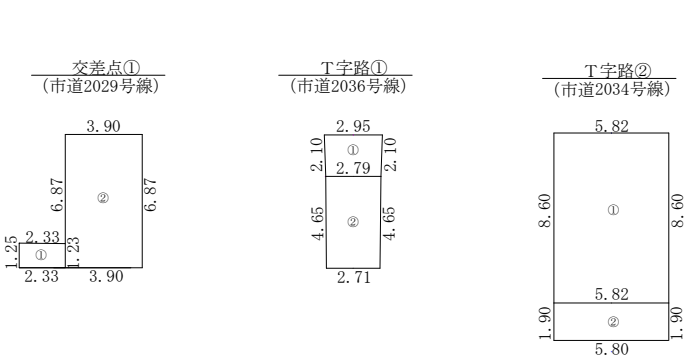
(既設)	(本復旧)
As舗装 (平均t=40mm)	表層As (開粒度As13F t40mm)
既設路盤	基面修正 C25 t30mm 既設路盤

インターロッキング工

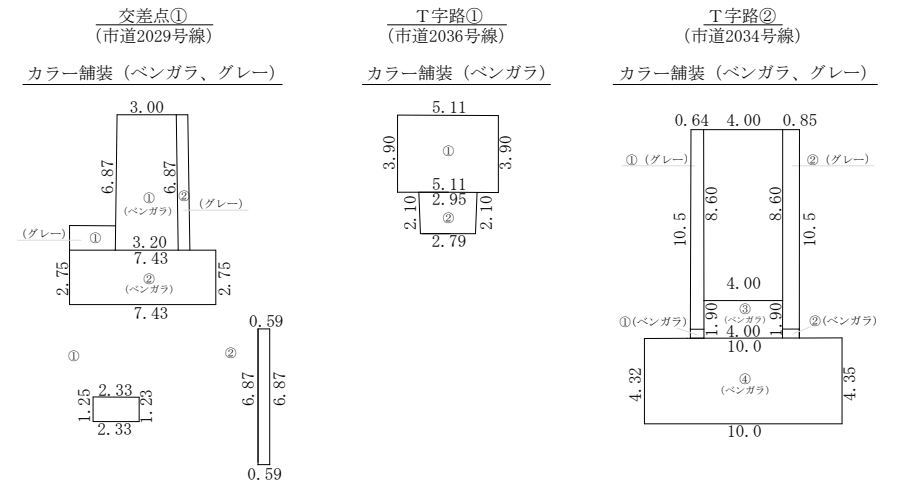
(既設)	(本復旧)
As舗装 (平均t=40mm)	表層/インターロッキング (透水タイプt80mm)
既設路盤	クッション砂t20mm 不織布 既設路盤



交差点・T字路 舗装展開図 縮尺 1:200・1:400



カラー舗装 展開図 縮尺 1:200・1:400



業者名			
工事番号	R05 改配第017号		
管コード			
地区コード			
工事名称	令和5年度 本庄・深志老朽配水管改良工事に伴う舗装本復旧工事		
図面名称	舗装展開図 他	図面番号	
	2工区(市道2531号線)	7 葉中 7 番	
課長	係長	設計	設計年月日
			年 月 日
松本市上下水道局			