



AI 活用型 オンデマンドバス

「のるーと松本」通信 寿エリア版 2月号

全戸配布
R6年 2月

このままでは来年度以降の運行継続が困難な状況です。

12月までは乗車人数も徐々に増えていましたが、1月に入り乗車人数が減っています。
(1週間ごとの平均乗車人数は裏面)

お願い

公共交通機関を維持していくためには多くの方にご利用いただく必要があります。今は車を運転されている皆さんも、5年後、10年後のご自分と地域の姿を考え、実証期間中(3月末まで)に、ぜひ1度ご利用ください。

利用説明会でクーポン券プレゼント

無料券



予約方法や乗車方法についての説明。アプリ登録のお手伝いもします。
高齢の両親の変わりに予約することなどもできますので、若い世代の皆さん、まだ利用されていない皆さん、ぜひお越しください。

松原地区	日時: 2月14日(水) 場所: 松原地区福祉ひろば	1回目 10:00~ 2回目 19:00~
寿地区	日時: 2月15日(木) 場所: 寿公民館 大会議室	1回目 14:00~ 2回目 19:00~
寿台地区	日時: 2月20日(火) 場所: ふれあいセンター	1回目 14:00~ 2回目 19:00~



利用説明会に参加された皆さんに、1乗車分(300円)のクーポン券をプレゼントします。
お住まいの地区の説明会にご参加し、クーポン券をご利用ください。

予約・乗車のサポートをします

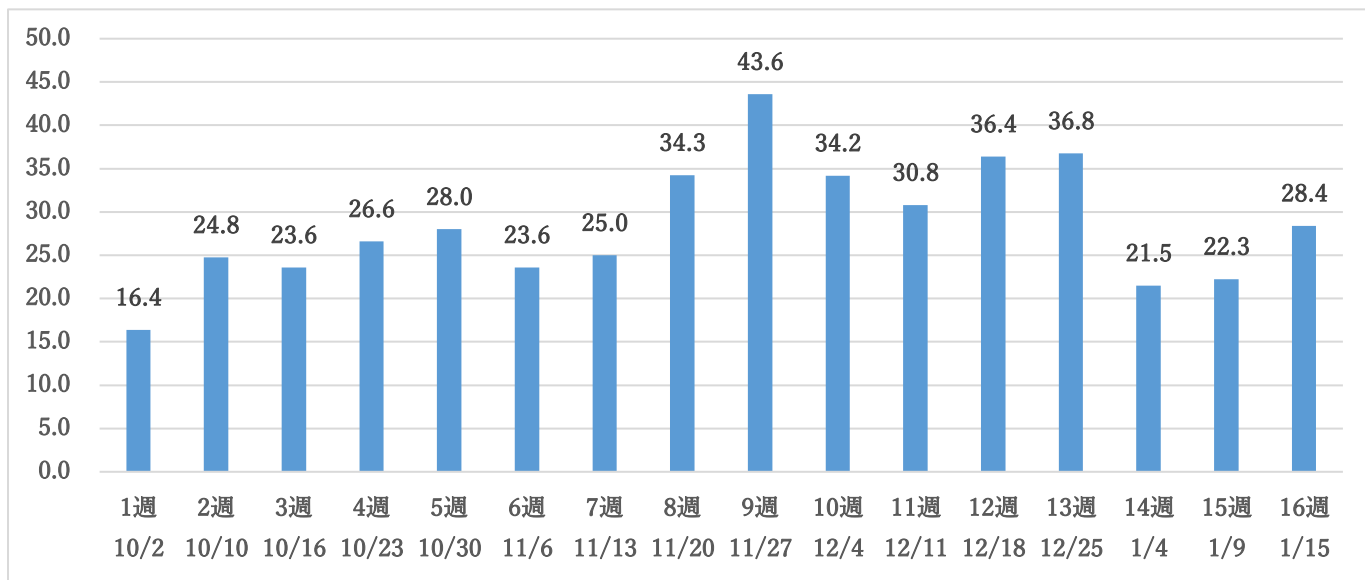


交通手段がなく、利用説明会に来られない方や、通院や買い物に利用してみたいが、初めて乗車するのに不安がある方。

安心してください。予約や乗車についてお手伝いし、病院やスーパーまで一緒に乗車します。
地域づくりセンターまでお気軽にお電話ください。

目標は1日50人です

1週間ごとの平均乗車人数は下記のグラフのとおりです。



利用者の声

定時定路線のバス停が、自宅や、行きたいスーパーや病院から遠くて困っていたが、「のるーと松本」では、寿エリア内に乗降ポイント(バス停)がたくさんあり、自宅の近くから乗って、行きたいスーパーや病院に直接行くことができるようになった。

今までは病院に行くのに、遠方に住む子どもに来てもらい、連れて行ってもらっていたが、今は「のるーと松本」で自分で通院できるようになった。

すでにご利用されている皆さんへ



近所の方やご友人などに「のるーと松本」の予約方法や乗車方法、乗車した感想などを伝えていただき、周知・利用促進にご協力ください。

将来的に実現したい地域像



免許を返納された高齢者や学生、また車の免許を持たない方が、車がなくても、公共交通機関を使い、目的地まで移動できる地域を目指しています。



問い合わせ先 松本市 公共交通課 TEL34-3033(直通) fax34-3202

寿地区地域づくりセンターTEL58-2038/寿台地区地域づくりセンターTEL58-6561/松原地区地域づくりセンターTEL57-2322