

和田地区の皆様

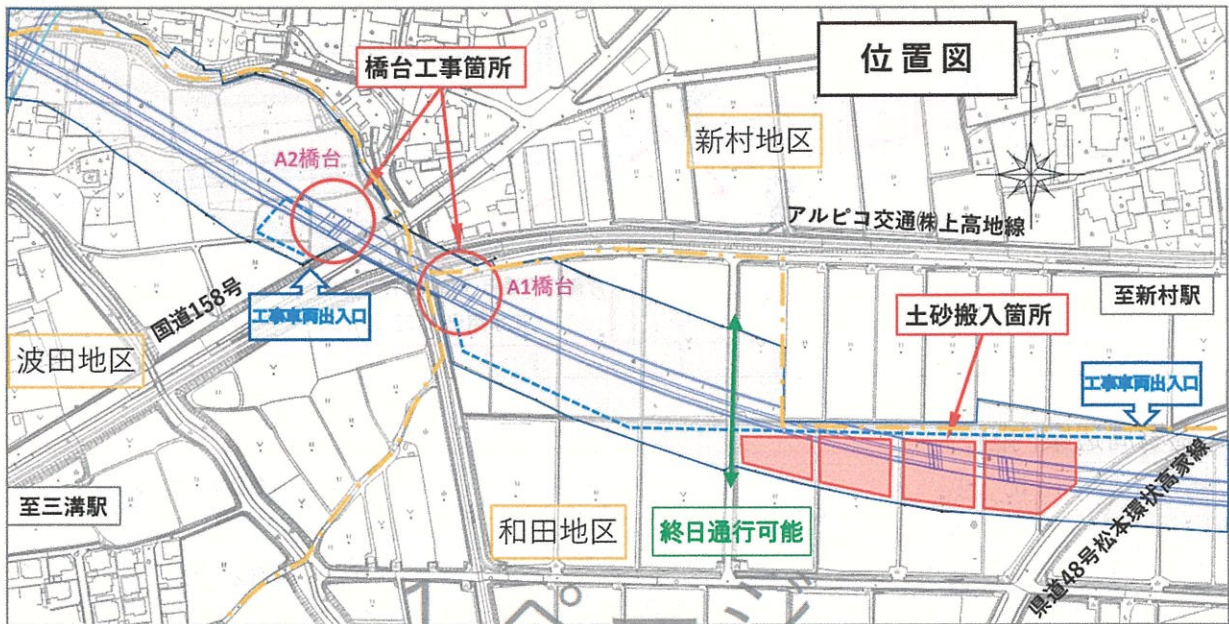
国土交通省長野国道事務所
松本市

中部縦貫自動車道（松本波田道路）の本線工事について（お知らせ）

日頃より、中部縦貫自動車道事業に対し、ご理解・ご協力を頂き誠にありがとうございます。さて、松本波田道路の新村高架橋下部工事及び土砂運搬を実施します。つきましては、地域の皆様にはご不便をお掛けしますが、ご理解・ご協力のほどお願いいたします。

記

- 1 工事期間（予定）
令和5年7月10日～令和6年6月30日（午前8時00分～午後6時00分）
※土日祝日は休工予定ですが、工事の進捗状況により作業を行う場合があります
- 2 工事内容
(1) 橋梁下部工事（橋台2基）、土砂運搬
(2) 国道158号と県道48号松本環状高家線の片側交互通行を実施します（裏面参照）
- 3 位置図



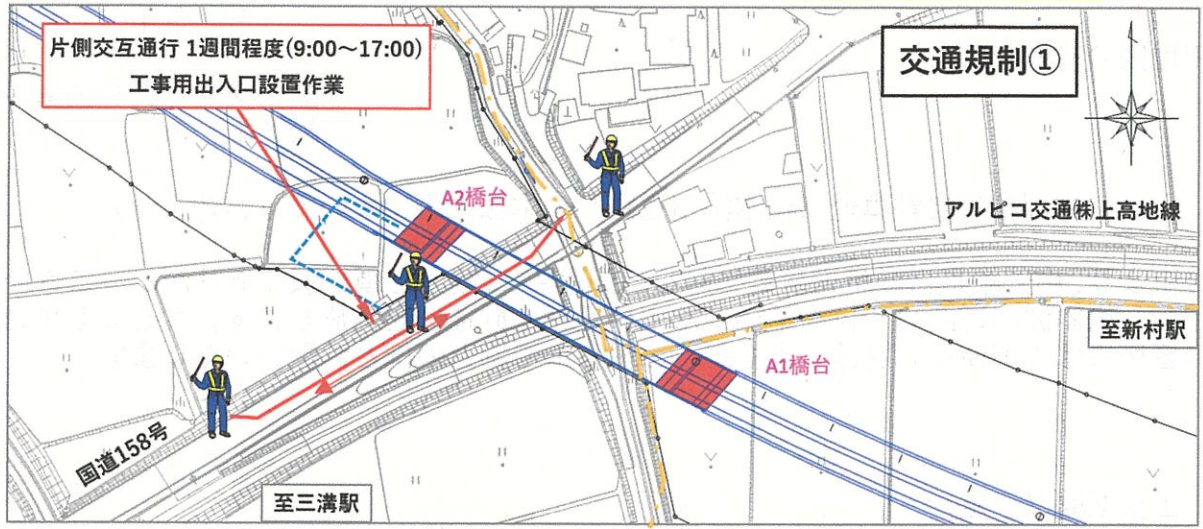
4 工程表（予定）

	令和5年												令和6年					
	4月	5月	6月	7月	8月	9月	10月	11月	12月	1月	2月	3月	4月	5月	6月			
準備・片付け	■														■			
A1橋台										■								
A2橋台				■														
コンクリート打設期間				■	■	■	■	■	■	■	■	■	■	■				
土砂運搬				■														

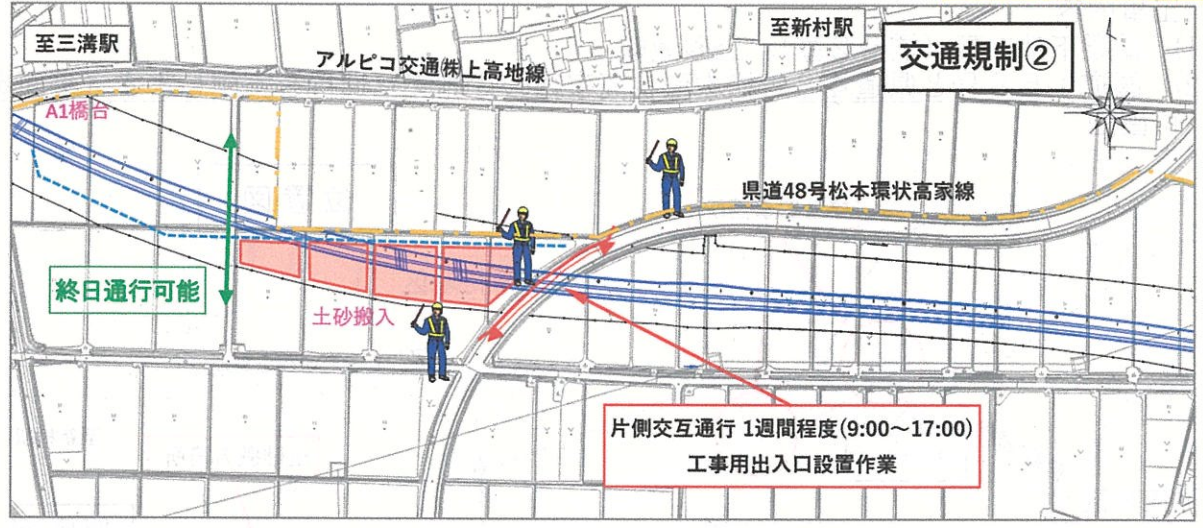
【お問い合わせ先】

発注者	長野国道事務所 松本国道出張所	担当	山元	電話	0263-25-5752
受注者	北野建設株式会社	担当	新井	電話	080-2254-7101
松本市	建設総務課	担当	上條、羽賀	電話	0263-34-3234

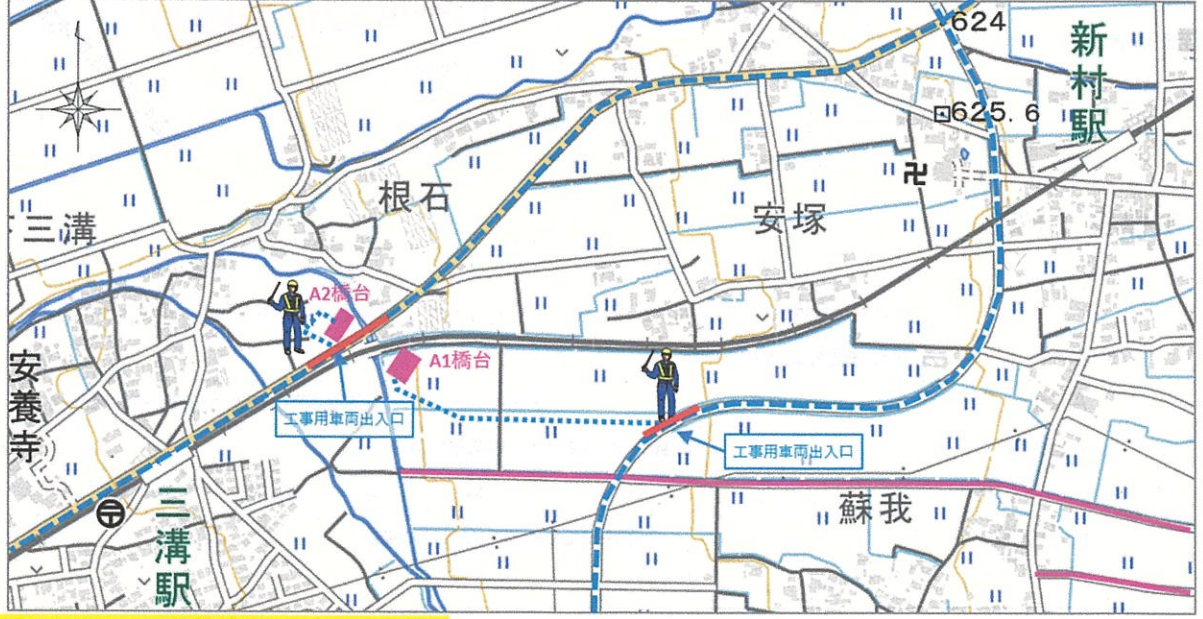
5 国道158号の片側交互通行について (令和5年7月頃) ※交通規制は1週間程度



6 県道48号松本環状高家線の片側交互通行について (令和5年8月頃) ※交通規制は1週間程度



7 現場周辺案内図



- ※通行止めとなる道路はありません。
- 通学時間帯(7:15~8:15、15:00~16:10)に資材搬入車両は通行致しません。
- 片側交互通行を実施致します。
- - - 工事関係車両の主な運行経路です。
- 工事関係車両専用通路です。
- ※作業時間中、工事用出入口には交通誘導警備員を配置致します。