

病後児保育のご案内

お子さんの病気は回復しているけれど、集団保育に出すのはちょっと心配・・・という時にお預かりします。専用の病後児保育室で看護師と保育士が保育します。

1 対象となるお子さん

- (1) 市内在住、または市内事業所に勤務している保護者の幼児で、保護者の勤務等の都合により家庭で保育することが困難な1歳以上から就学前の幼児
- (2) 病気の回復期にある幼児
 - ・入室時の検温で37.5℃未満
 - ・学校保健安全法で定められた感染症の基準を満たし医師の登園許可が得られている

2 利用日と利用時間

月曜日～金曜日（祝日及び12月29日～翌年1月3日を除く）

8時から18時までの間で保育を必要とする時間。1回連続5日以内

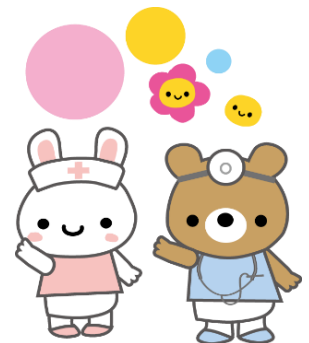
3 実施場所

松本市こどもプラザ（筑摩） 松本市筑摩1-13-22

電話 0263-29-3400

南郷こどもプラザ 松本市横田3-23-1

電話 0263-32-6315



4 利用料金および納入方法

病児保育ネット予約サービス「あずかるこちゃん」にて料金一覧をご参照ください。

【納入方法】

利用の翌月、松本市役所 こども育成課から「納入通知書」を郵送しますので金融機関でお支払いください。

松本市HP【病児・病後児保育事業】



あずかるこちゃんHP



5 利用方法と流れ

事前登録制です。事前登録から利用までの流れは次のとおりです。

事前登録	病児保育ネット予約サービス「あずかるこちゃん」から登録手続き。 ※詳細は松本市 HP を参照ください。
医療機関を受診	医師に診察してもらい「病気の回復期である状態」の確認をお願いします。 ※登園許可が得られていること（解熱後 24 時間、下痢、嘔吐が消失してから 24 時間経過していること。ただし医師の指示がある場合は除く。）
予約	「あずかるこちゃん」からネット予約をお願いします。 予約受付時間：利用前日 12 時から ※8時から利用の場合は、利用前日の 16 時 30 分までにご予約ください。 16 時 30 分を過ぎますと、翌日 8 時 30 分以降のご利用となります。 「あずかるこちゃん 施設詳細ページ」よりご利用方法・持ち物等をご確認の上準備してください。
利用当日	必要書類や持ち物を持って、予約した病後児保育室へお越しください。 □「病後児保育問診記録票」 ※松本市 HP 又は「あずかるこちゃん」からプリントアウトし、ご記入の上、お持ちください。 □「支給認定証」・「延長保育承諾書」※延長利用の方のみ 又は「認可外保育施設在園証明書」 予約後にキャンセルする場合は、「あずかるこちゃん」から当日 7 時 30 分までにキャンセル手続きをしてください。

6 持ち物（すべての持ち物に記名してください）

- お弁当 水筒 食事用エプロン・くちふきタオル各 3 枚ずつ（3 歳以上児は 2 枚）
- 手ふきタオル（3 歳以上児はハンカチ）着替え ビニール袋 パジャマ 昼寝布団
- おむつ おしり拭き バスタオル 1 枚（おむつ替え用） ボックスティッシュ
- 薬 薬の説明書
- アレルギーがある場合はおやつをお持ちください。（3 歳未満児：2 回分 / 3 歳以上児：1 回分）

7 薬

薬の説明書をお持ちいただかないと与薬できません。（お薬手帳でも可）

薬包には、必ず名前をご記入の上、持参ください。



8 その他

- (1) お迎えの時間に変更があった場合はご連絡をお願いします。
- (2) 38.0℃以上の発熱や緊急時には連絡をします。1 時間以内にお迎えをお願いします。
- (3) 住所、連絡先、勤務先、園名などが変更になりましたら「あずかるこちゃん」から変更をお願いします。