

新年のご挨拶

令和6年1月発行



(仮称) 狸平トンネル

ためきだいら通信

1月号



新年、明けましておめでとうございます。

昨年は(仮称)狸平トンネル事業にご理解とご協力をいただき厚く御礼申し上げます。

令和4年6月からトンネル掘削工事を始めて、1年半がたちました。トンネル掘削の最先端である切羽(きりは)は、坑口から715メートルほど進んだところまで来ました。貫通は今年の夏を目指しています。工期は、半年伸びて令和7年8月までになりましたが、できるだけ早く完成できるよう頑張りたいと思います。

残り工期は約1年半となりますが、本年も安全第一で工事を行いますので、引き続き皆様のご理解、ご協力の程よろしくお願い致します。



トンネル掘削先端切羽



起点側坑口



トンネル掘削土運搬箇所



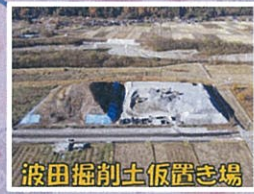
終点側坑口



奈川残土処理場



稲核掘削土仮置き場

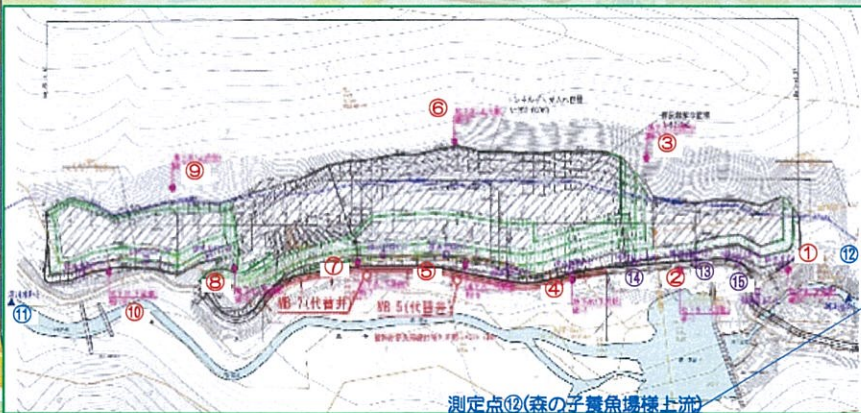


波田掘削土仮置き場

現場からのお知らせ

発生土受入地の水質モニタリングについて

発生土受入地周辺の水質調査を、全15か所で毎月実施しております。今回も前回に引き続き河川の水質に変化はありません。(表の値は下図⑫の河川水の結果ですが、河川へ流出する全箇所と同様の結果となっております。)



測定点⑫(森の子舞魚場様上流)

水質測定結果

項目	測定値	基準値
ひ素	0.005※ mg/L以下	0.01 mg/L以下
ふっ素	0.05※ mg/L以下	0.8 mg/L以下

※ひ素、ふっ素共測定可能限界以下となっております

測定日: 令和5年12月5日

奈川地区土運搬状況

12月20日現在

17,610m<sup>3</sup>/60,000m<sup>3</sup>

(実績/土置場容量)

国交省+狸平トンネル土量



発注者 長野県 松本建設事務所 整備課 整備第三係  
松本市大字島立1020  
TEL 0263-40-1969(直通)



施工業者 鹿島・守谷・北信特定建設工事共同企業体  
松本市安曇154  
TEL 0263-88-6422