

# 松本市庄内庭球場解体工事

SHEET NO	SHEET NAME	SCALE
A-01	特記仕様書	Non
A-02	案内図、配置図・仮設計画参考図	図示
A-03	解体撤去図	図示
A-04	管理棟 平面図・立面図	1/50

松本市 総務部 公共施設マネジメント課

松本市教育委員会 施設課

担当	照査	照査	主査	課長補佐	課長

解体工事特記仕様書
I 工事概要
1 工事名 松本市庄内庭球場解体工事
2 工事場所 松本市筑摩3-1-26
3 除却対象 ※図示
II 建築工事仕様
1. 共通仕様
2. 特記仕様
III 章 項目 特記事項

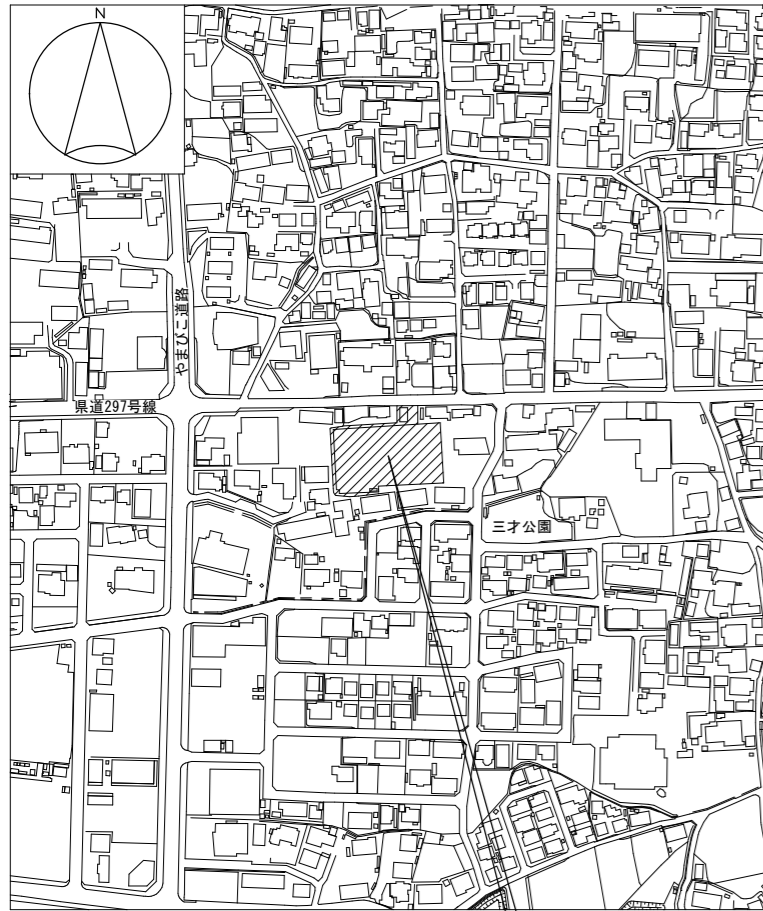
⑤ 再生資源利用促進計画について
⑥ その他
2 ① 仮囲い
② 騒音、防塵等の対策
③ 交通誘導員
④ 監督職員事務所
⑤ 工事表示板
⑥ 工事用水
⑦ 工事用電力
⑧ 工事用通路
⑨ 足場その他
⑩ その他
3 1. 施工調査
2. 特別管理産業廃棄物の処分等
3. PCBを含む機器類等
4. 特殊な建設副産物の回収及び処分

4 ① 一般事項
ア
ス
ベ
ス
ト
含
有
建
材
の
除
去

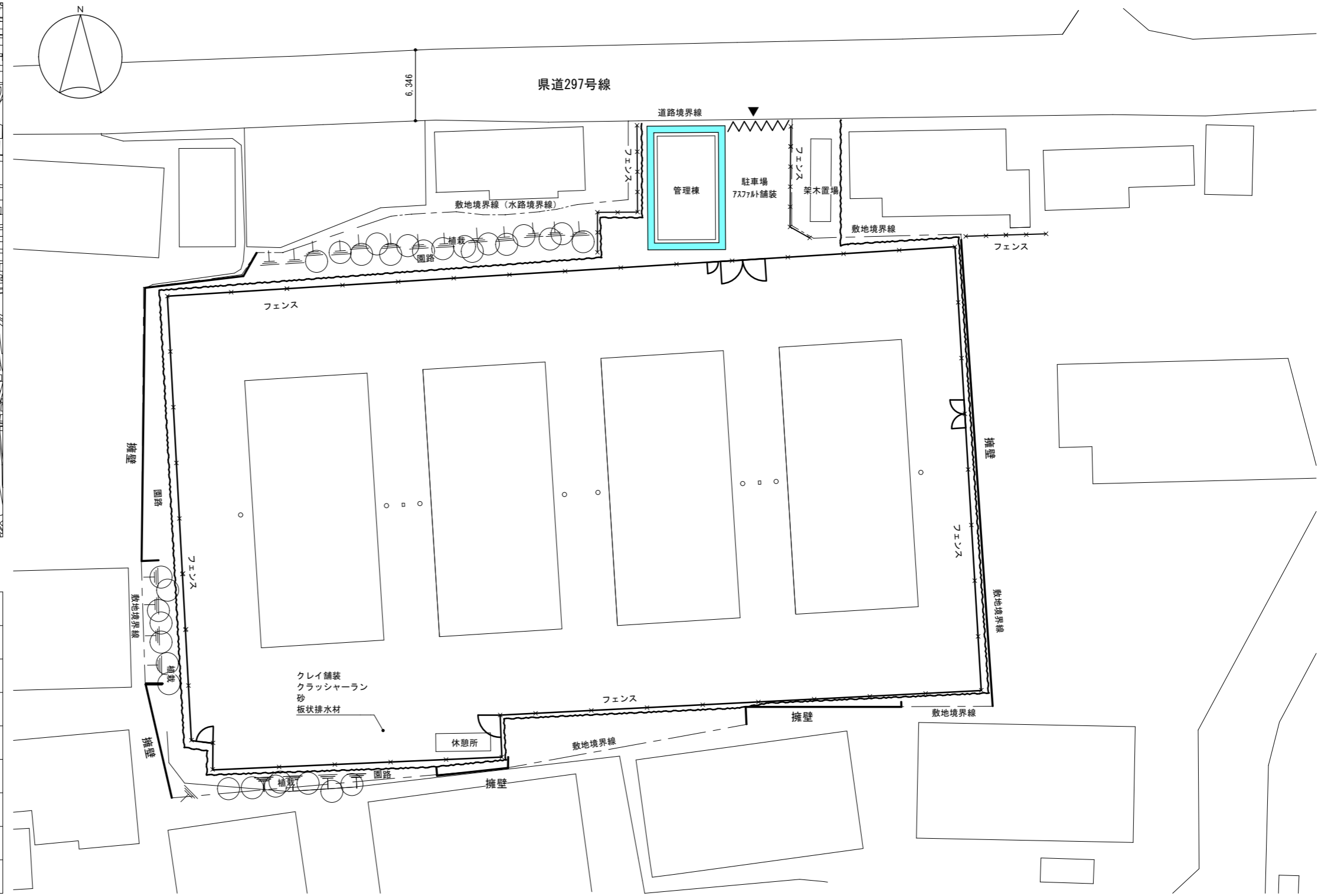
石綿等の取扱については、大気汚染防止法(昭和43年6月10日法律第97号)
(以下、「大防法」という。)及び石綿障害予防規則(平成17年2月24日厚生労働省令第21号)(以下、「石綿則」という。)を遵守すること。
調査事項
アスベスト含有建材等の使用部位
アスベスト含有建材等の種類、厚さ、面積
施工範囲と工事範囲区分
排出等作業の方法
調査結果を公衆に見やすいよう掲示すること。
アスベスト含有物分析
アスベスト粉じん濃度測定

② 除去工事共通事項
③ アスベスト含有吹き付け材の除去
④ アスベスト含有保温材等の除去
⑤ アスベスト含有成形板の処理

専門工事業者
アスベスト含有建材の除去を直接行う専門業者については、工事に相応した技術を有することを証明する書類を監督職員に提出する。
作業主任者の選出
除去作業者の教育
特別管理産業廃棄物管理責任者の選出
表示及び掲示
保護具、保護衣
除去したアスベスト含有物の保管、運搬等
隔離シートの性能
セキユリティーゾーンの設置
除去物及び汚染等
養生等
除去工法

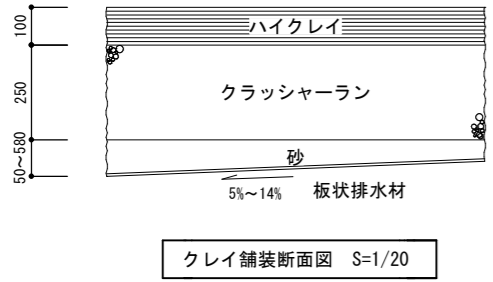


案内図 S=1/5,000 工事場所

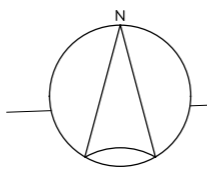


案内図、配置図・仮設計画参考図 S=1/400

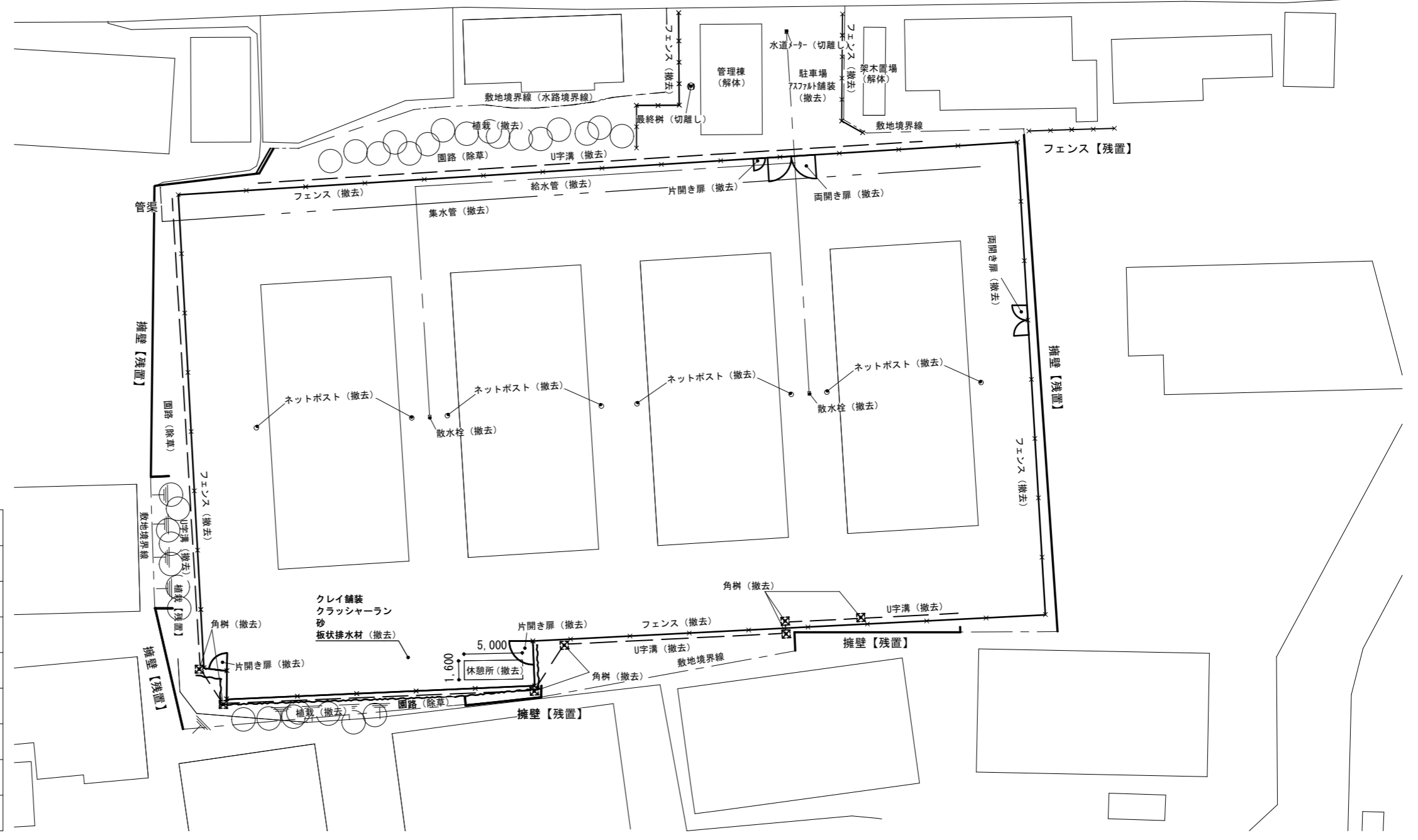
凡例	
	キャスターゲート (W=6000、H=1800)
	外部くさび緊結式足場(垂直養生：防災シート)
	仮囲い (防音シートH=3000)



\* 板状排水材撤去後現況より-100mmまで埋戻し

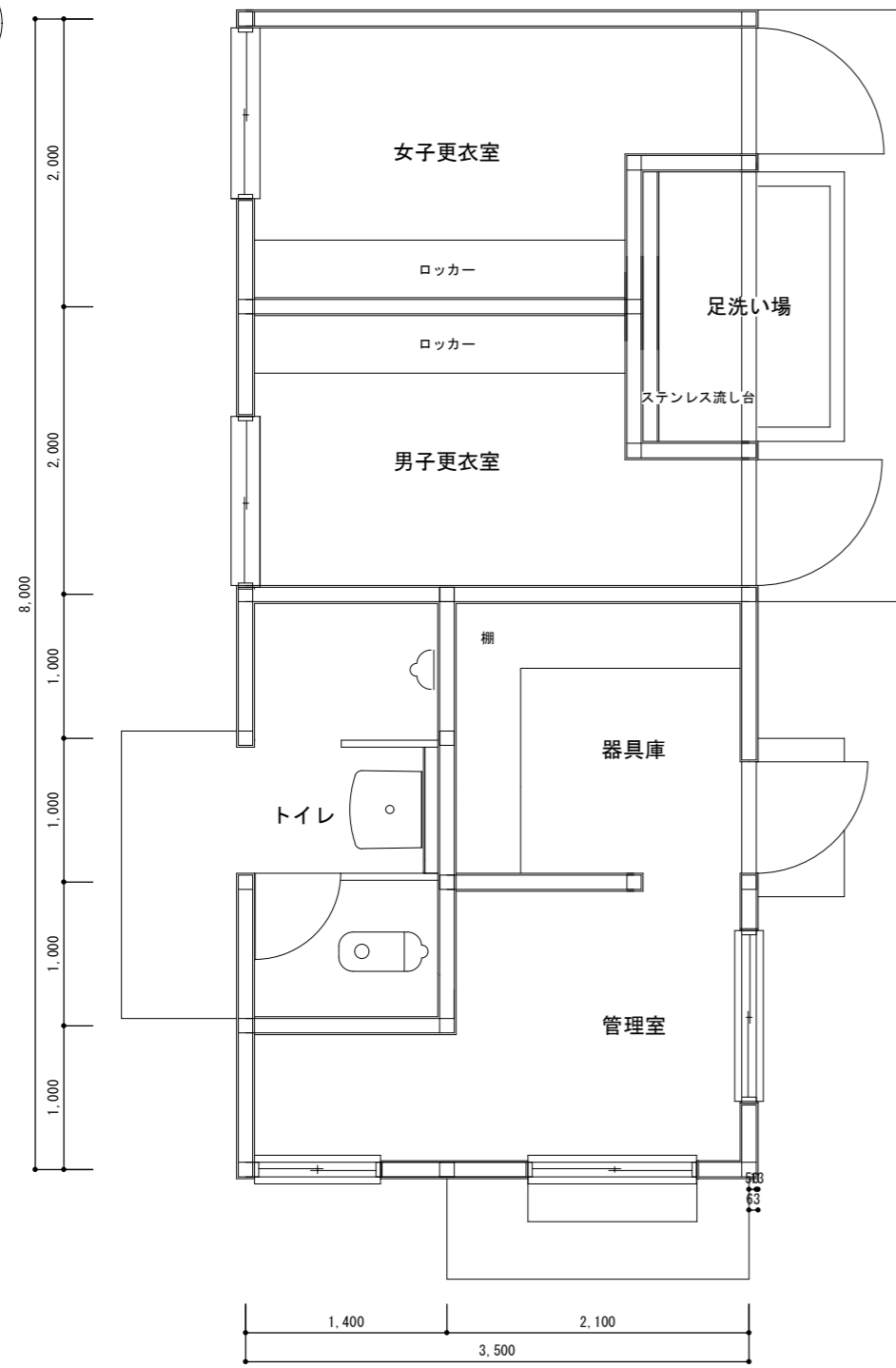


県道297号線



凡例			
××××	フェンス (H=1.2m)		両開き扉 (H=3.0m)
×—×	帯付きフェンス (H=3.0m)		両開き扉 (H=2.5m)
— — —	U字溝		片開き扉 (H=2.5m)
— — —	給水管	■	散水栓
— — —	擁壁 (残置)	■	水道メーター
●	公設樹	— · — · —	集水管
☒	角樹	— — —	管渠
○	ネットポスト		

解体撤去図 S=1/400



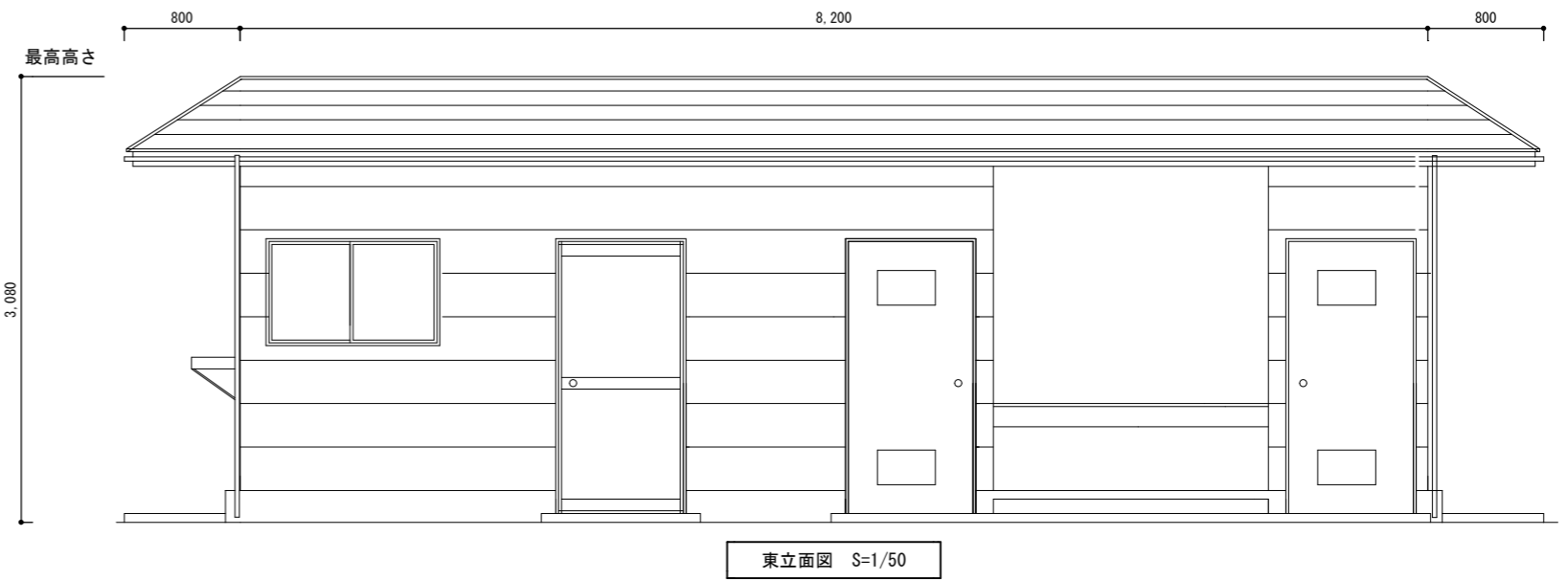
平面図 S=1/50

外部仕上表

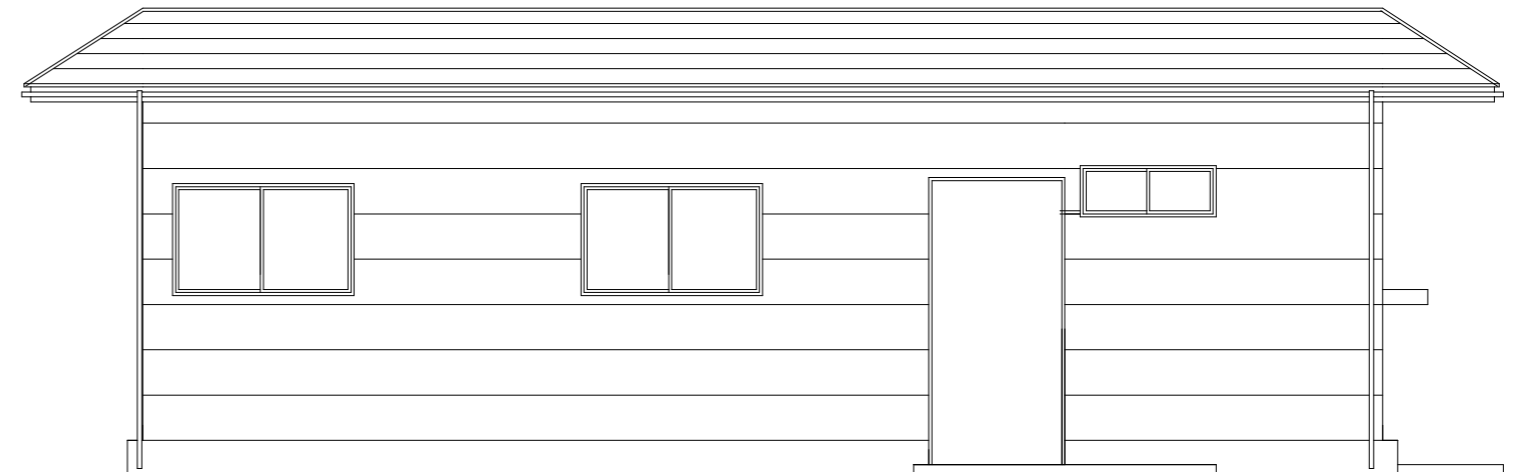
外壁	ラムダ(セメント成形板(アクリルリシン吹付)) アスベストレベル3
軒天	ケイカル板 アスベストレベル3
屋根	カラーベストコロニアル アスベストレベル3

内部仕上表

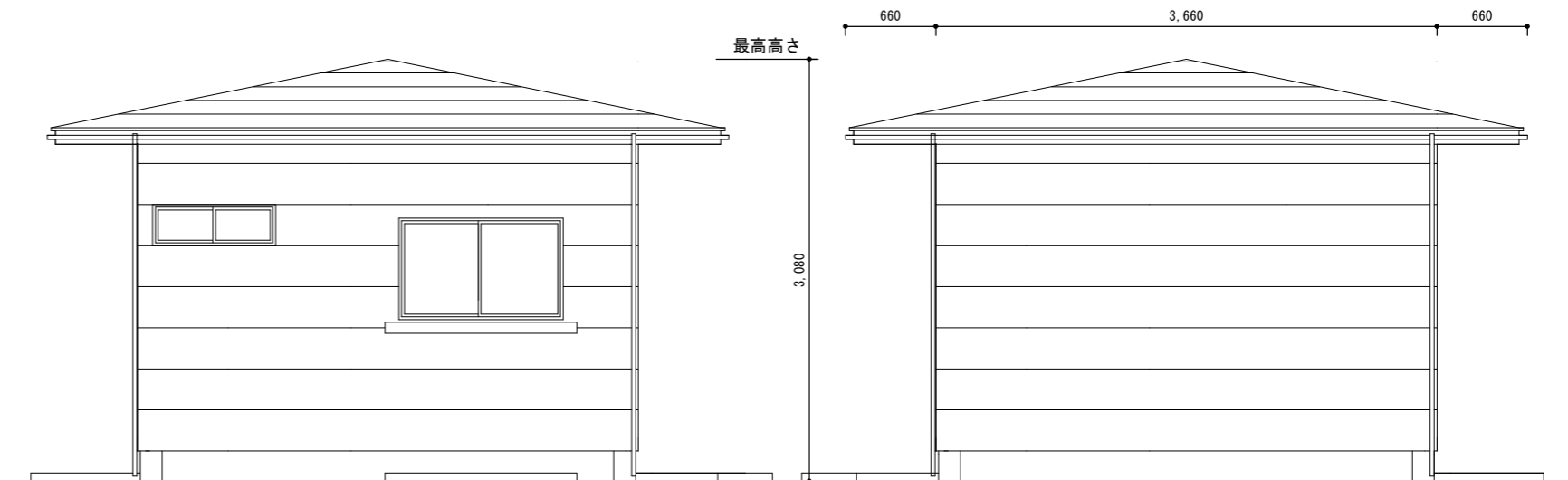
天井	ジプトーン
壁	ベニヤ(一部クロス張り)
床	コンクリート金ごて



東立面図 S=1/50



西立面図 S=1/50



南立面図 S=1/50

北立面図 S=1/50

松本市 総務部 公共施設マネジメント課 松本市教育委員会 施設課	設計	照査	照査	主査	課長補佐	課長	設計年月	工事名	松本市庄内庭球場解体工事		A-4
							R5.11	図面名称	管理棟 平面図・立面図	Scale 1/50	