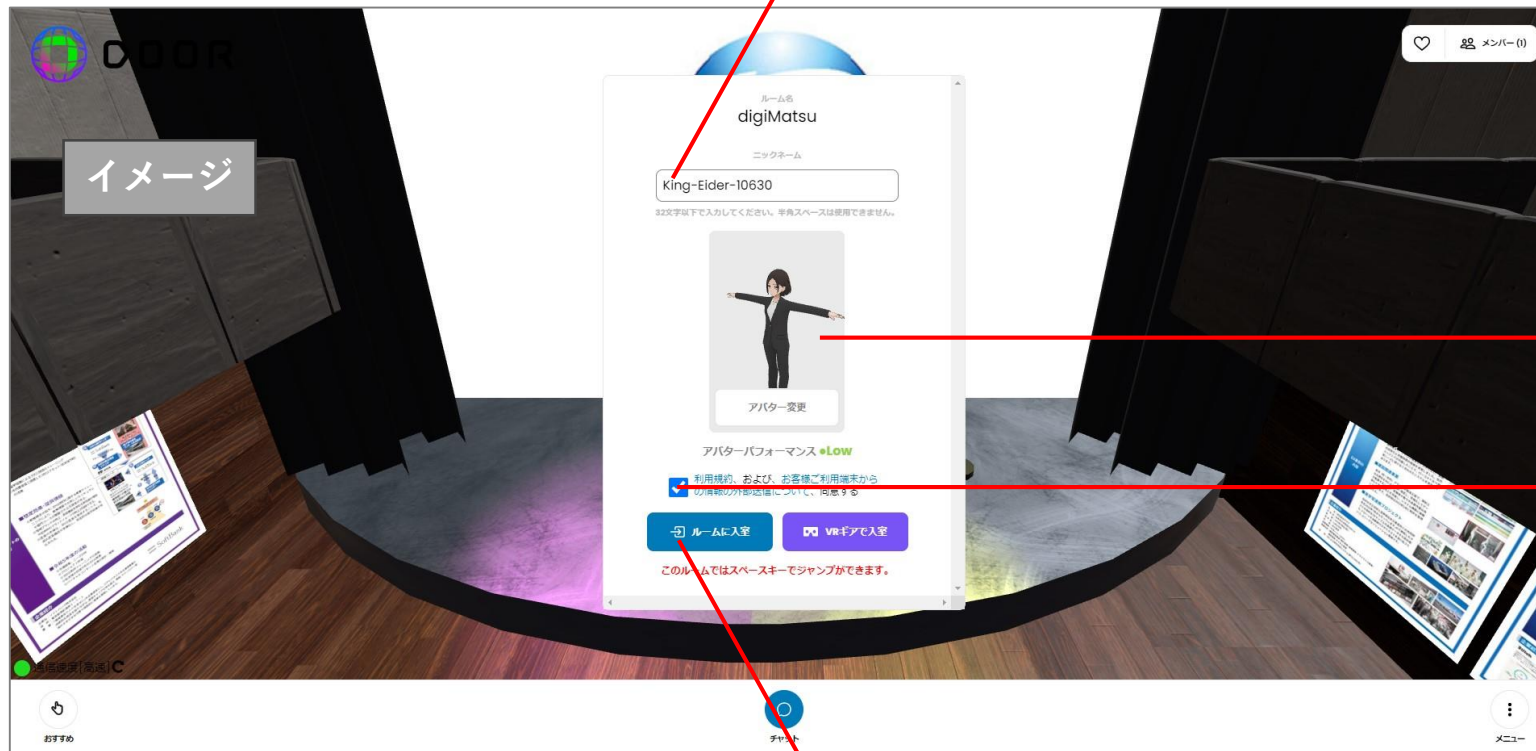


メタバースの操作方法

ルーム（メタバース空間）への入室

アドレスよりアクセスいただきましたら、以下の手順に沿って、メタバース空間へ入室してください。

- ①お名前のご設定をお願いします。
貴社名+姓のご設定をお願いします。



- ②お好きなアバターをご設定いただけます。
デフォルト（そのまま）でも構いません。

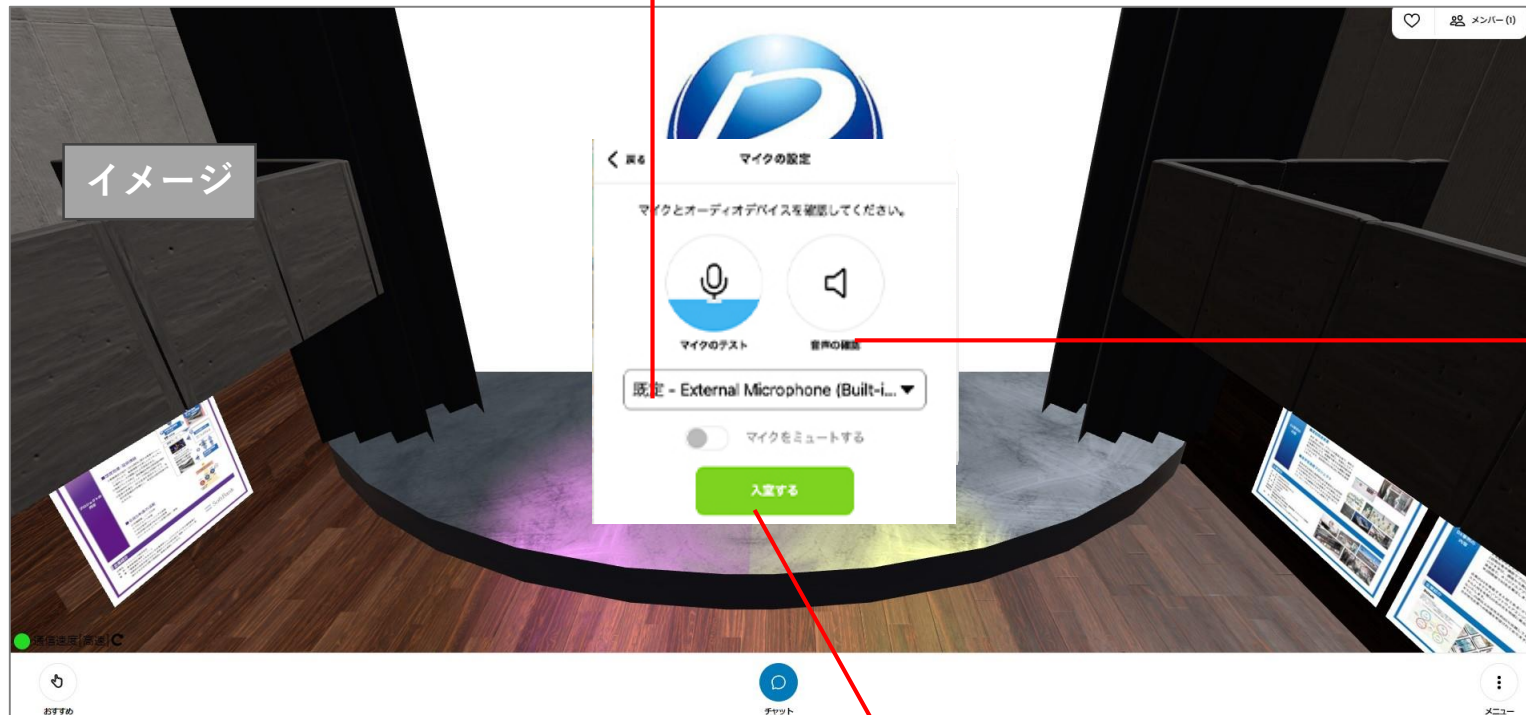
- ③利用規約へ同意、のチェックボックスに
チェックをお願いします。

- ④以上のご設定をいただきましたら、
「ルームへ入室」ボタンをクリックしてください。

マイク、オーディオの設定

メタバー空間では音声が入出力されます。イヤホンやヘッドセットのご使用をおすすめします。

①お使いのイヤホンやヘッドセットを選択してください。

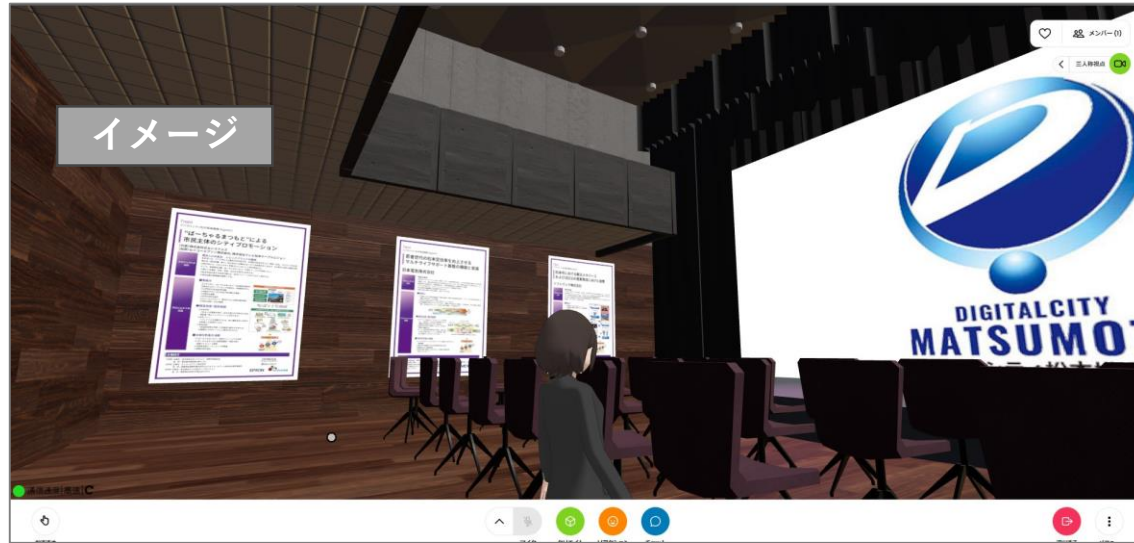


②音声の出力（大きさ）が問題ないかお試してください。

③オーディオ機器に問題が無ければ再度「入室する」ボタンのクリックをお願いします。

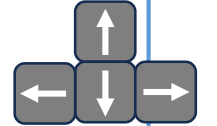
メタバース空間内での操作（パソコンの場合）

パソコンでご参加いただく場合、主に以下の方法で基本動作をしていただけます。



移動

キーボードの十字キーで
アバターが移動します。



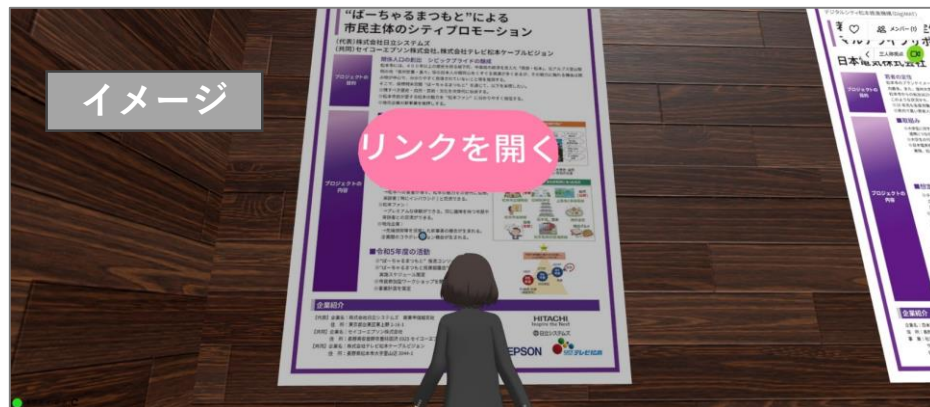
ジャンプ

キーボードのスペースキーで
アバターがジャンプします。



画面（視界）の回転

マウスを左クリックしたまま
画面を回すと視界が動きます。



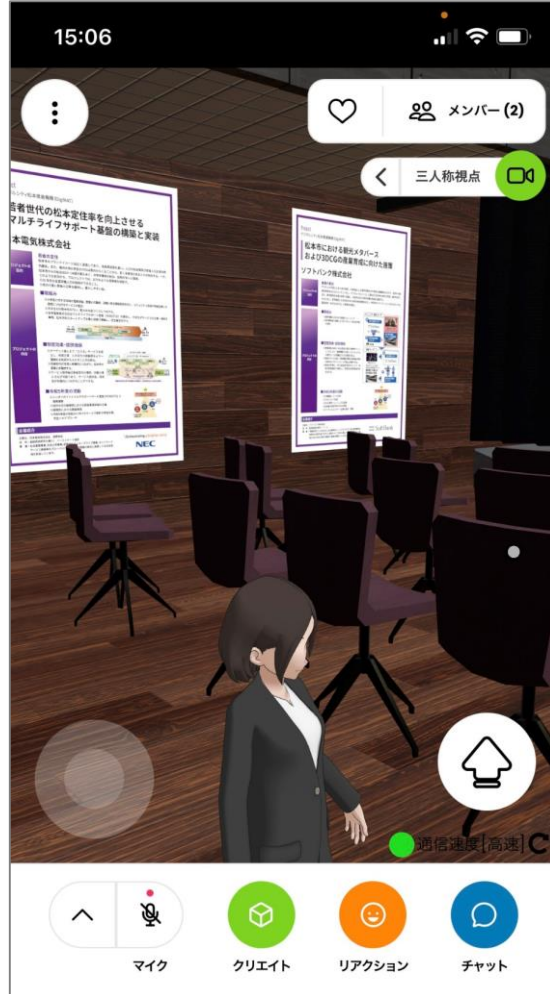
掲示パネルについて

パネルにカーソルを合わせると、「リンクを開く」のボタンが表示されます。
ボタンをクリックいただくと関連サイトにアクセスされます。
ボタンを押さず、パネル上で右クリックいただくと、
画像がポップアップされます。

メタバース空間内での操作（スマートフォンの場合）

スマートフォンでご参加いただく場合、主に以下の方法で基本動作をしていただけます。

イメージ



イメージ



移動

画面左下、白い丸上で指を動かして
いただくと、アバターが移動します。

ジャンプ

画面右下、矢印マークをタップすると
アバターがジャンプします・

画面（視界）の回転

空間上を指で押さえたまま、動かして
いただくと、視界が動きます。

掲示パネルについて

パネルを軽くタップしていただくと、「リンクを開く」のボタンが表示されます。
ボタンをタップいただくと関連サイトにアクセスされます。

Zoom生配信のご視聴について

Zoom生配信のご視聴は下記の手順でご参加ください。



- ①空間内正面、スクリーン上のロゴマークにカーソルを合わせる（スマホの場合は軽くタップする）と、「リンクを開く」のボタンが表示されます。
- ②「リンクを開く」のボタンをクリックしてください。
- ③Zoomの画面へ遷移します。