

松本市宮渕教員住宅解体工事

松本市 教育委員会 施設課

設計	照査	照査	主査	課長補佐	課長

解体工事特記仕様書

I 工事概要

- 1 工事名 松本市宮淵教員住宅解体工事
2 工事場所 松本市宮淵本村5-19
3 除却対象

Table with 6 columns: 除却対象建築物等, 構造, 階数, 最高の高さ(m), 建築面積(m²), 延床面積(m²). Rows include 北棟, 南棟, その他附属物.

4 その他
・本工事は、受注者の円滑な工事施工体制の確保を図るため、事前に建設資材、労働者確保等の準備を行うことのできる余裕期間制度を設定した工事である。

5 特記仕様書の範囲
特記仕様書は、本特記仕様書のほか以下の〇印もにて構成する。

II 建築工事仕様

1. 共通仕様
図面及び特記仕様に記載されていない事項は、すべて国土交通省大臣官房官庁営繕部監修の「建築物解体工事共通仕様書(最新版)」(以下、「解体共通仕様書」という。)による。

2. 特記仕様
1) 項目は、番号に〇印のついたものを適用する。
2) 特記事項は、〇印のついたものを適用する。〇印のつかない場合は※印のついたものを適用する。

Table with 4 columns: 章, 項, 目, 特記事項. Contains detailed specifications for general items, standards, insurance, and waste handling.

6. 再生資源利用促進計画について
6. その他
7. 発生土について

2. 仮囲い
2. 騒音、防塵等の対策
3. 交通誘導員
4. 監督職員事務所
5. 工事表示板

6. 工事用水
7. 工事用電力
8. 工事用通路
9. 足場その他
10. その他

Table with 4 columns: 項目, 特記事項, 仕様等(型式、厚さ、数量), 調査の範囲. Includes sections for construction survey, waste management, PCB-containing equipment, and special construction by-products.

4. 一般事項
ア
ス
ベ
ス
ト
含
有
建
材
の
除
去

石綿等の取扱については、大気汚染防止法(昭和43年6月10日法律第97号)
(以下、「大防法」という。)及び石綿障害予防規則(平成17年2月24日厚生労働省令第21号)以下、「石綿則」という。)を遵守すること。

調査事項
・ アスベスト含有建材等の使用部位
・ アスベスト含有建材等の種類、厚さ、面積
・ 施工範囲と工事範囲区分
・ 排出等作業の方法

アスベスト含有分析
アスベスト含有分析
① 行わない(調査済)
・ 行う(分析結果は監督職員に提出する。)

Table for Asbestos Concentration Measurement with columns for 測定時期, 測定場所, 測定点, 室名等. Includes detailed measurement points for various rooms and equipment.

注1: 周囲状況により上記によりがたい場合は、監督職員と協議する。

Table for Asbestos Concentration Measurement Method with columns for 測定点, 測定値. Lists measurement points 3, 4, 6, 7, 8, 5.

計数機器
メンブレンフィルタの直径
試料の吸引流量
試料の吸引時間
試料の透明化

測定機関
都道府県労働局に登録されている作業環境測定機関

施工記録報告書の提出
1. 施工計画書
2. 工事記録及び工事写真
3. 産業廃棄物処理記録(廃石綿)

2. 除去工事共通事項
専門工事業者
アスベスト含有建材の除去を直接行う専門業者については、工事に相応した技術を有することを証明する書類を監督職員に提出する。

表示及び掲示
更衣室など見やすい箇所に次の表示及び掲示を行う。
・ 調査結果
・ 調査者及び所属
・ 調査方法及び年月日
・ 発注者からの通知

Table for Asbestos Containing Material Removal with columns for 適用, 室名, 状態. Lists areas like changing rooms, cleaning rooms, and front rooms with their respective safety measures.

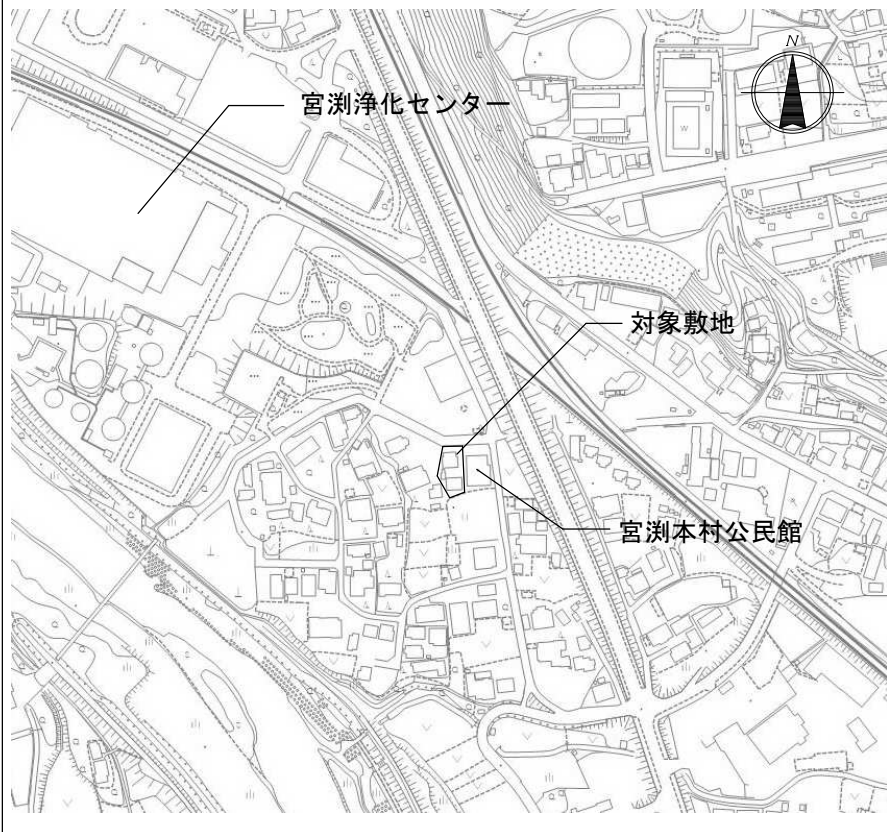
セキリティゾーン
セキリティゾーン
※ 下表による

除去物及び汚染等
処理方法
・ 密封処理(二重袋梱包)
・ 高性能真空掃除機

4. アスベスト含有保温材等の除去
アスベスト含有保温材の除去工事
・ 行う(適用範囲・図示)
・ 行わない

5. アスベスト含有成形板の処理
アスベスト含有成形板の除去工事
① 行う(適用範囲・図示)
② 行わない

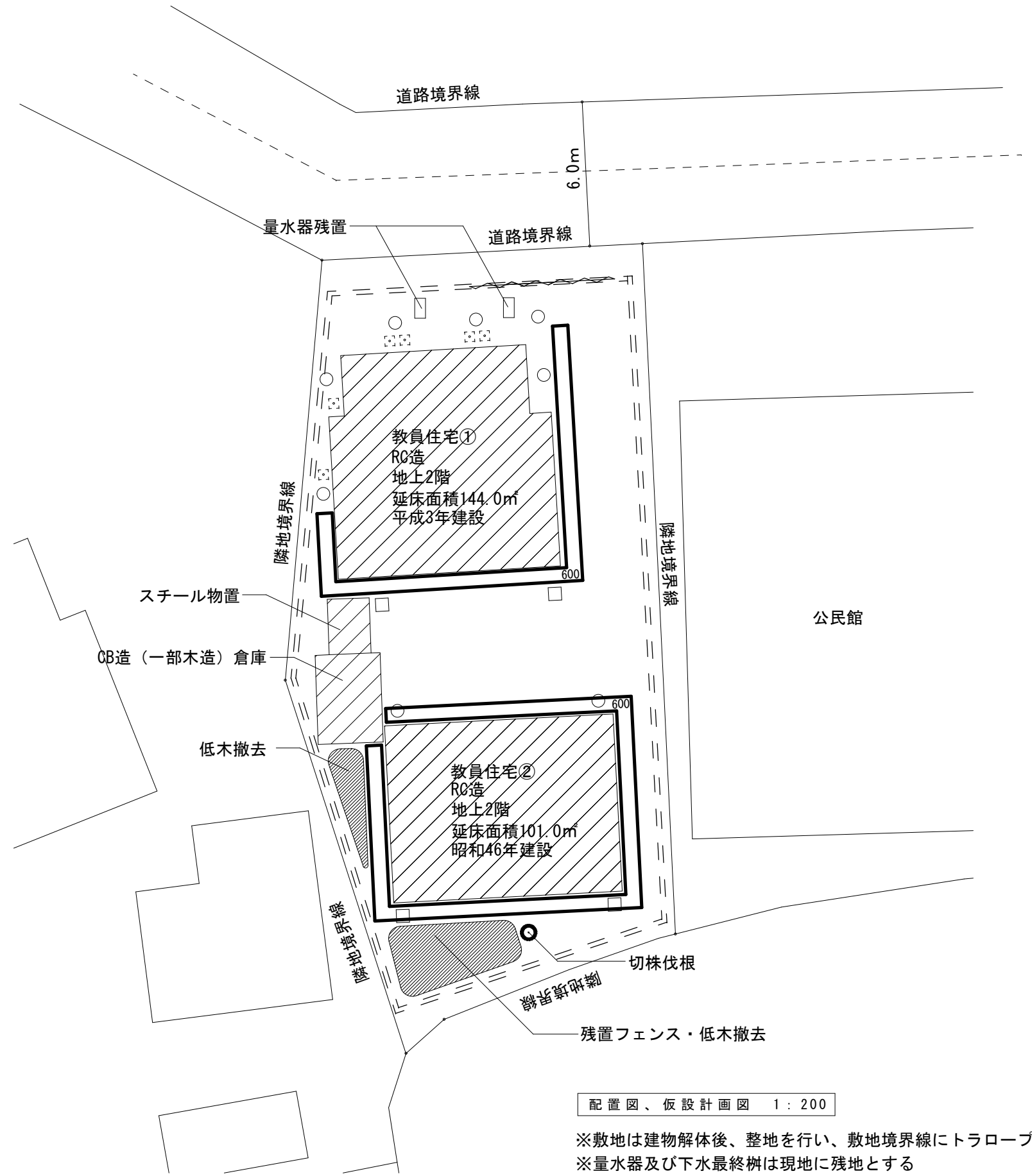
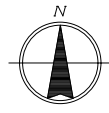
除去工法
※ 作業場は、養生シート等を用いて区画する。
※ 養生は、散水等により湿潤化し、手ばらしによること。



- 凡例
- : 解体撤去・砕石敷き
 - : 下水弁【撤去】
 - : 雨水弁【撤去】
 - : 不凍栓【撤去】
 - : 仮囲い ガードフェンス H=1,800mm程度
 - : キャスターゲート H=1,800 W=6,000程度
 - : くさび緊結式足場（手摺先行方式）+防災シート W=600



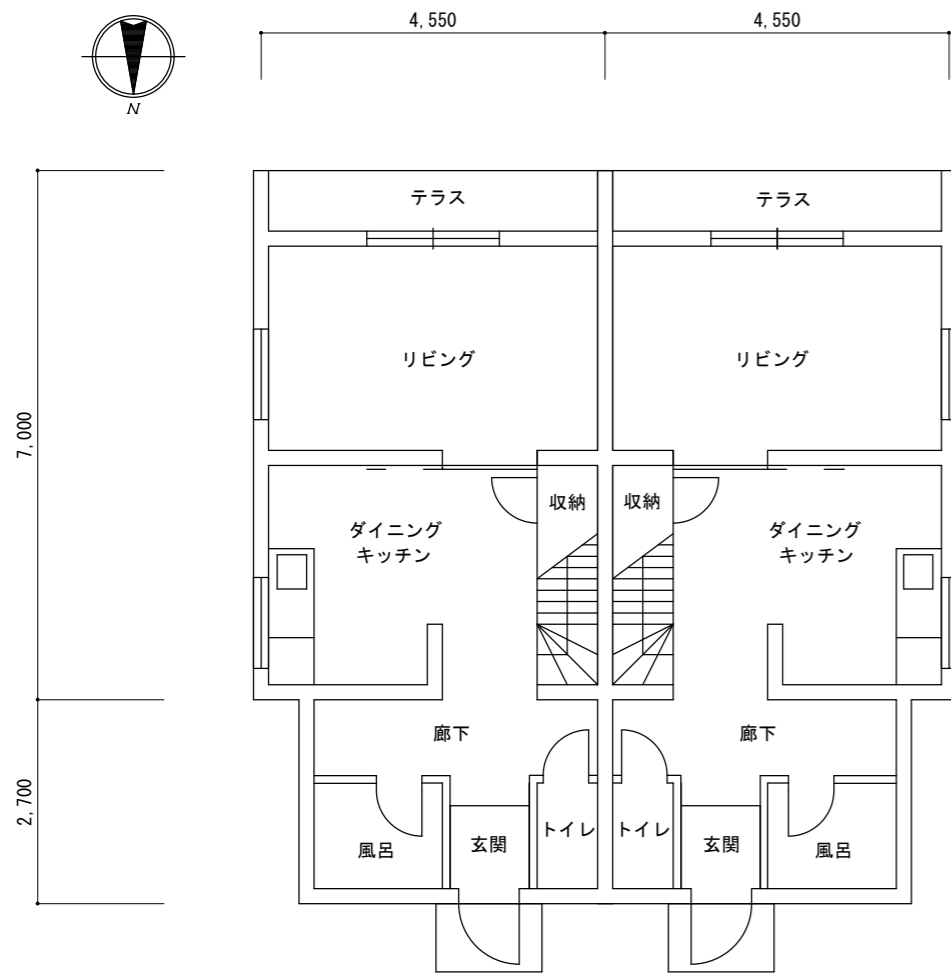
物置、ガスボンベ庫



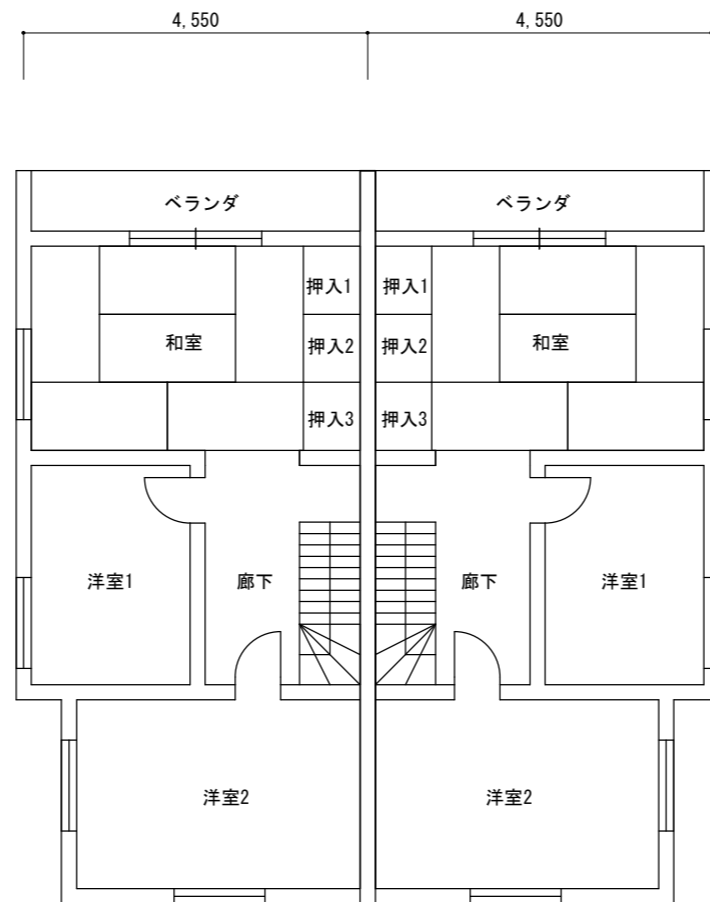
配置図、仮設計画図 1:200

※敷地は建物解体後、整地を行い、敷地境界線にトラロープを張ること
 ※量水器及び下水最終柵は現地に残地とする

設計	照査	照査	主査	課長補佐	課長	設計年月	工事名	松本市宮渕教員住宅解体工事	A-02
						R5.10	図面名称	案内図、配置図、仮設計画図	
								Scale	A3: 図示



北棟 1階 平面図 1:100



北棟 2階 平面図 1:100

外部仕上表

屋根	鋼板葺き(縦葺)
軒天	リソ吹付 ※(7)無
外壁	リソ吹付 ※(7)無

内部仕上表

名称	床	巾木	壁	天井
風呂	モルタル金ゴテ	モルタル金ゴテ	モルタル金ゴテ	軽カル板※(7)み
トイレ	フローリング	木板	コンクリート+EP塗装 / 石こうボード+シート	コンクリート+ひる石吹付※(7)無
廊下	フローリング	木板	コンクリート+EP塗装	コンクリート+ひる石吹付※(7)無
DK	フローリング	木板	コンクリート+EP塗装 / 石こうボード+クロス	コンクリート+ひる石吹付※(7)無
リビング	フローリング	木板	コンクリート+EP塗装 / 石こうボード+クロス	コンクリート+ひる石吹付※(7)無
和室	畳	雑巾ざり	コンクリート+EP塗装 / 石こうボード+クロス	コンクリート+スタイロ+ひる石吹付※(7)無
洋室1,2	フローリング	木板	コンクリート+EP塗装 / 石こうボード+クロス	コンクリート+スタイロ+ひる石吹付※(7)無

※(7)有: 7ｽｽﾞｽﾄ含有建材 ｻﾞﾍﾞﾙ3
 ※(7)み: みなし7ｽｽﾞｽﾄ含有建材 ｻﾞﾍﾞﾙ3
 ※(7)無: 7ｽｽﾞｽﾄ含有なし (7ｽｽﾞｽﾄ含有調査済)

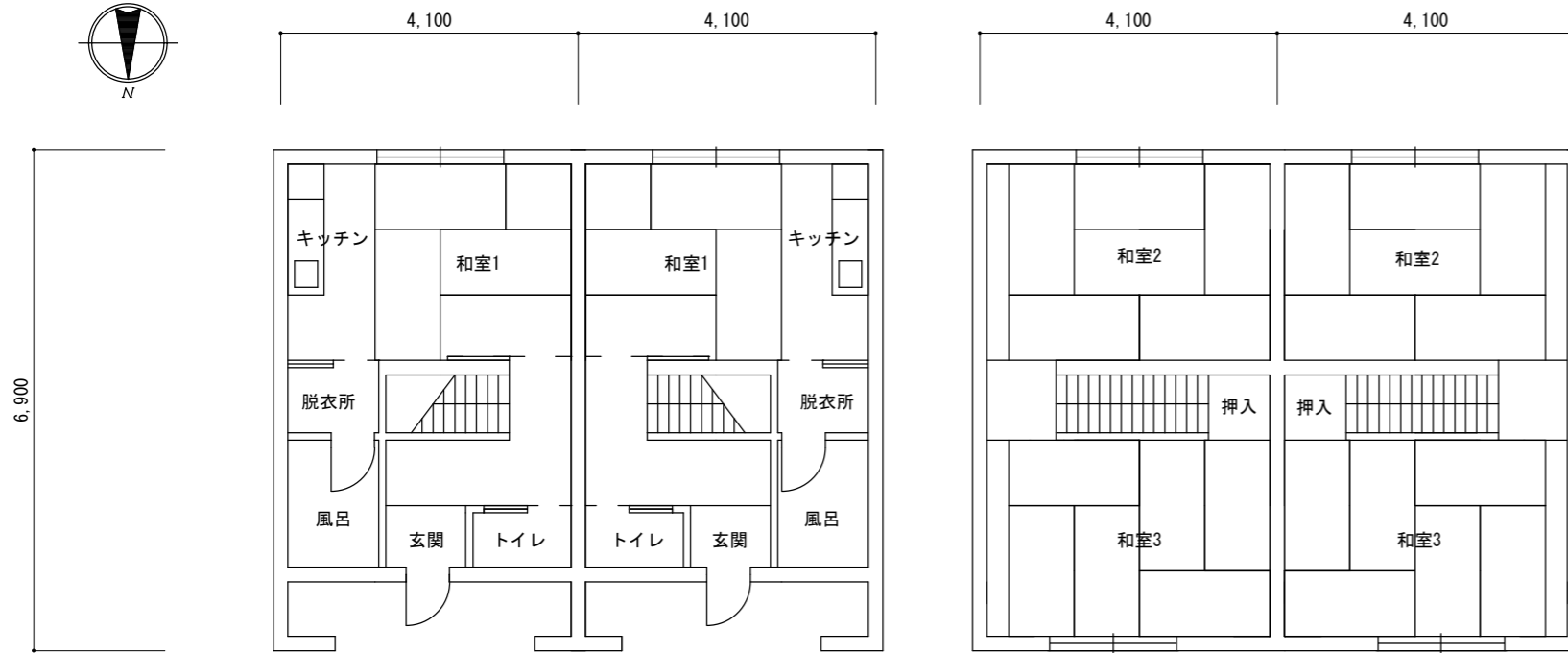
北棟 仕上表



北棟 南立面図 Non Scale



北棟 北立面図 Non Scale



南棟 1階 平面図 1 : 100

南棟 2階 平面図 1 : 100

最高高さ
8.0m



南棟 北立面図 Non Scale

外部仕上表

屋根	セメント瓦※(7)み
軒天	リソ吹付 ※(7)無
外壁	リソ吹付 ※(7)無

内部仕上表

名称	床	巾木	壁	天井
風呂	モルタル金ゴテ	モルタル金ゴテ	モルタル金ゴテ	発砲ウレタン+塗装
トイレ	合板	木板	モルタル+EP塗装 / 化粧合板	岩綿化粧板※(ア)み
廊下	フローリング	木板	モルタル+EP塗装	岩綿化粧板※(ア)み
キッチン	クッションフロア	木板	モルタル+EP塗装	化粧軽カル※(ア)み
和室1	畳敷き	雑巾ずり	モルタル+EP塗装 / 石こうボード+EP塗装※(ア)み	化粧軽カル※(ア)み
和室2,3	畳敷き	雑巾ずり	モルタル+EP塗装 / 石こうボード+EP塗装※(ア)み	化粧石膏ボード※(ア)み

※(7)有 : 7ｽﾊﾞｽﾄ含有建材 ｲﾍﾞﾙ3
 ※(7)み : 7ｽﾊﾞｽﾄ含有建材 ｲﾍﾞﾙ3
 ※(7)無 : 7ｽﾊﾞｽﾄ含有なし (7ｽﾊﾞｽﾄ含有調査済)

仕上表



南棟 南立面図 Non Scale