



(仮称) 狸平トンネル

ためきだいら通信

日頃から(仮称)狸平トンネル事業にご理解とご協力をいただき厚く御礼申し上げます。トンネル掘削は、9/20現在530m進んでおり、トンネルの半分を超えました。現場は、最盛期になっており、トンネル掘削のほかに、起点側の坑門工、終点側の擁壁工、奈川においては、築堤工から遮水工と各所で工事を行っております。

9/19には、安曇小学校・大野川小学校・奈川小学校の現場見学会が行われました。又、10/14には、松本市の親子見学会が予定されています。子供たちに普段では見れないトンネル現場を見てもらいトンネルが造られていく様子を体験してもらいたと思います。

今後も引き続き、安全に留意しながら工事をすすめて参りますので、何卒ご協力をよろしくお願い申し上げます。



非常駐車帯



起点側坑門工



今後も引き続き”安全第一”で工事を進めてまいります！！

令和5年9月19日 小学生の現場見学会



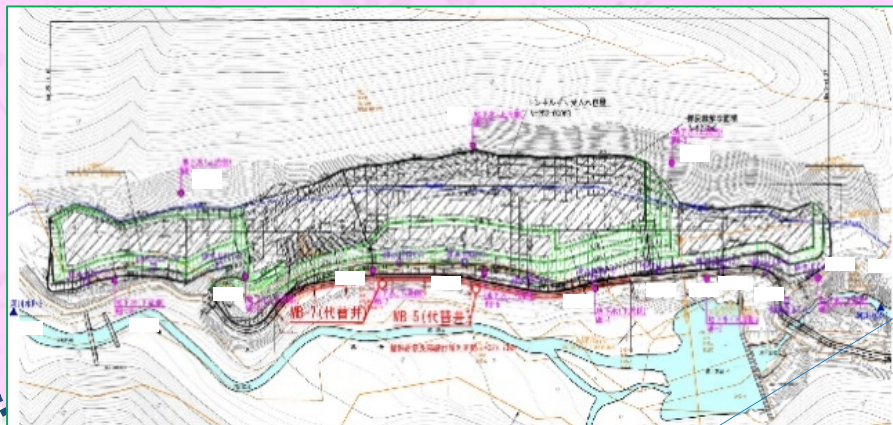
10月号



現場からのお知らせ

発生土受入地の水質モニタリングについて

発生土受入地周辺の水質調査を、全15か所で毎月実施しております。今回も前回に引き続き河川の水質に変化はありません。(表の値は下図)の河川水の結果ですが、河川へ流出する全箇所と同様の結果となっております。)



測定点 (森の子養魚場様上流)

水質測定結果

項目	測定値	基準値
ひ素	0.005※ mg/L以下	0.01 mg/L以下
ふっ素	0.05※ mg/L以下	0.8 mg/L以下

※ひ素、ふっ素共測定可能限界以下となっています

測定日: 令和5年9月6日

奈川地区土運搬状況
9月20日現在
13,835m³/60,000m³
(実績/土置場容量)



発注者 長野県 松本建設事務所 整備課 整備第三係
松本市大字島立1020
TEL 0263 - 40 - 1969(直通)



施工業者 鹿島・守谷・北信特定建設工事共同企業体
松本市安曇154
TEL 0263 - 88 - 6422

次号は、11月頃に発行予定です