

# 奈川のたより

2023 9 月号

9

爽

ながわ青空マルシェ&マーケット

暑



賑



8月20日、奈川地区の住民有志で企画した「ながわ青空マルシェ&マーケット」が野麦峠スキー場で開催されました。奈川地区の住民の方をはじめ、高ソメキャンプ場の観光客など、約200人で賑わいました。奈川産の新鮮な野菜や手作りお菓子、アクセサリなど、約20ブースが並びました。

奈川中学校の子どもたちは、そば粉で作ったチュロスを販売。奈川産のそばや商品の開発過程について、地区外から訪れた方に熱心に説明していました。サクサクとした食感とそば粉の風味が大好評でした。

そば粉活用の取り組みは、奈川中学校のInstagramでも発信しています→



## ●奈川診療所からのお知らせ●

**変更のお知らせ** 先月号で 8月31日(木) 休診 とお知らせしましたが、診察します。

**8月31日(木) 9:00~11:30 桐井先生**

**9月の高木先生の診察日 9月13日(水) 10:00~12:00**

お間違えのないようにお願いします。

### — 第4回診療所医師の自己紹介 —

名 前	澤木 章二 (木曜日)
専 門	内科 循環器内科
出 身	波田
趣 味	ランニング 野球



### — ひとこと —

子どもが小さい頃は、野麦峠スキー場やリフレイン奈川が好きで一緒によく来ました。コロナが流行する前は、野麦峠トレイルランニングに参加させていただきました。最近では、この春、入山の御殿桜を家族で見に来ました。週一回奈川に来られるようになり、とてもうれしいです。皆様のお役に立てましたら幸いです。

奈川診療所(TEL:79-2301)

## 実証実験「夢の森カフェ」パートⅡ開催

日 時 9月26日(火) 11時~12時

場 所 文化センター夢の森 1階エントランスホール

メニュー コーヒー又はソフトドリンク+うす焼き ワンコイン500円  
少しお持ち帰り用うす焼きも用意



7月に「いきいき百歳体操」の開催日に合わせ、夢の森の1階エントランスホールを活用して、「夢の森カフェ」をオープンしました。

今回は第2弾の開催です。この機会に夢の森でちょっと一服、お話の輪を広げてみませんか。

今回も「うす焼きカフェ豆まめ」の丸山さんにご協力をいただきます。

奈川地区地域づくりセンター・奈川公民館 TEL:79-2121

### 持続可能な奈川地区推進協議会より

このたび「持続可能な奈川地区推進計画2023」がまとまり、近々全戸に推進計画書をお配りする予定です。

今後も引き続き地域の皆さんと、奈川の暮らしについてお話する場を予定しています。詳細は後日ご案内しますので、お気軽にお越しください。

**9月26日(火) 18:30~20:30**

**会場:文化センター夢の森  
参加無料**



\* 10月以降も開催予定です。

お問合せ 奈川地区地域づくりセンター:79-2121

### 奈川小中学校

#### PTA アルミ缶回収のお知らせ

令和5年度第2回目のアルミ缶回収を下記の日程で実施します。地域の皆様のご協力をお願いいたします。

回収日 9月23日(土) 7時30分頃~

回収物 アルミ缶 (スチール缶不可)

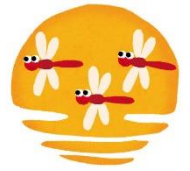
※前日までに各町会指定のごみステーションへお出しください。

奈川小中学校 TEL:79-2002





# 集まれ！福祉ひろばへ♪



## ふれあい健康教室



日時 9月8日(金) 午前10時20分～11時20分  
 場所 福祉ひろば  
 内容 ニュースポーツ(ボッチャ・モルック)を体験してみましょう！

パラスポーツ推進員の中條文雄先生から、ニュースポーツを教えていただきます。自車でお越しの方は、ご近所・お友達を誘っておでかけください。



※ 市営バスを使ってひろば事業に参加してください。

- ・ 川 浦 午前9時10分発 → 文化センター夢の森 午前9時30分着
- ・ 奈川渡ダム 午前9時54分発 → JA スタンド横 午前10時7分 → 文化センター夢の森 午前10時10分着

帰りは次のバスをご利用ください。

- ・ 文化センター夢の森 午前11時41分発 → 川 浦 午後12時10分着
- ・ 文化センター夢の森 午前11時57分発 → 黒川渡 午前11時59分着 → 波田方面行

## 出張ミニふれ健

追平公会堂 9月12日(火) 午後1時30分～  
 田ノ萱公会堂 9月25日(月) 午後1時30分～



## 映画(DVD)鑑賞会

日時 9月1日(金)  
 午前9時～  
 場所 福祉ひろば  
 作品名「終わった人」  
 キャスト 舘ひろし・黒木瞳他



※ 定年を迎えた主人公が、第二の人生を築こうとする姿をコメディタッチで描いています。自車でお越しの方は、ご近所・お友達を誘ってお出かけください。

## 体力づくりサポーター集会

日時 9月15日(金) 午後1時30分～  
 場所 福祉ひろば  
 内容 運動復習



## 健康とくらしの相談日

日時 9月25日(月) 午前10時～  
 場所 福祉ひろば



※ 保健師・包括支援センター職員が、秘密厳守で対応します。どんなことでもご相談ください。

## 10月のふれあいコンサートのお知らせ

日時 10月4日(水)  
 午前10時30分～  
 場所 福祉ひろば



※ 中山公民館長の鈴木さんたちが演奏する、懐かしの曲に合わせて一緒に歌いましょう。

## 10月のふれあい健康教室のお知らせ 《 峰ちはる 歌謡ショー 》

日時 10月13日(金)  
 午前10時～(予定)  
 場所 福祉ひろば



※ コロナ禍で途絶えていた、峰ちはる歌謡ショーが復活します。久しぶりのステージを楽しんでください。

## 秋の大運動会開催

別にプログラムが配布されますが、

9月9日(土) 8時45分から**午前中のみ**です。  
今年には学校開校150周年記念事業で、参加者全員で人文字を作り、ドローン撮影を予定していますので、大勢の皆さんのご参加をお願いいたします。  
雨天時は10日に順延となります。

奈川公民館 TEL:79-2121

**追加募集** 地域自治支援交付金を活用してください  
(募集期間:9月15日まで)

住民の皆さんの地域づくり活動に、この交付金を活用してください。(8万円程度)

申請の方法など、詳しいことは奈川地区地域づくりセンターへお問い合わせください。

奈川地区地域づくりセンター

担当:古畑 TEL:79-2121



ばったり!



## 夢の森図書室から休室のお知らせ

令和5年9月、以下の日程で休室とさせていただきます。

9月 9日(土) (秋の大運動会)、9月18日(月) (敬老の日)

9月23日(土) (秋分の日)

## 夢の森図書室から新刊のお知らせ

\*吉田類の酒場放浪記9杯目 (吉田類)

\*聴こえない母に訊きに行く (五十嵐大)

\*金庫破りときどきスパイ (アシュリー・ウィーヴァー)

\*かえるじゃん・絵本 (つるたあき)

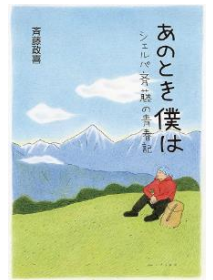


## 気になる書籍のご紹介「あのとき僕は」 齊藤政喜

ご出身が奈川の「シェルパ齊藤」さんこと、斎藤政喜氏が、少年、中学、高校、浪人、大学時代からフリーへの青春記です。

昔のことをよく覚えているなあと思いつつ、あのときの私を重ね、そう！同じ様に感じて笑えたり、考えてしまったり。

奈川に来て、出会えてよかったと思った一冊です。  
開いてみませんか。



## 2024年度版「長野県民手帳」の予約受付を開始しました

受付期間 9月22日(金)まで(配布は10月中旬の予定)

価格 1冊 550円(税込)

※シナモンブラウン(マス目式)とコーヒブラウン(横罫式)の二種類あります。

申込み 奈川地区地域づくりセンターへ申込みください。

頒布方法 地域づくりセンターにて、代金と引き換えでお渡しします。

奈川地区地域づくりセンター TEL:79-2121

## 司法書士無料法律相談のお知らせ

日時 10月2日(月) 14:00~16:00

場所 文化センター夢の森

内容 不動産の登記、相続、多重債務など

申込み ご相談をご希望の方は、9月28日(木)までに、奈川地区地域づくりセンターへ申込みください。(先着順4名)



奈川地区地域づくりセンター TEL:79-2121