



(仮称) 狸平トンネル

ためきだいら通信

7月号



## 現在の施工状況

日頃から(仮称)狸平トンネル事業にご理解とご協力をいただき厚く御礼申し上げます。  
 現在トンネル工事は、入り口から340mで6月の掘削延長は80m/月になりました。カーブ区間も終わりこれからは直線区間になりまっすぐ掘り進めてまいります。7月には覆工コンクリートのセントル(移動式トンネル型枠)を組立て1回目のコンクリート工事に入ります。  
 終点側では、大きな擁壁工事を行っています。一部道路に近接する箇所は、道路を規制して片側交互通行で施工します。交通規制の際は、事前に予告看板でお知らせしますのでご理解ご協力をお願いします。  
 今後も引き続き、安全に留意しながら工事を進めて参りますので、何卒ご協力をよろしくお願い申し上げます。



起点側



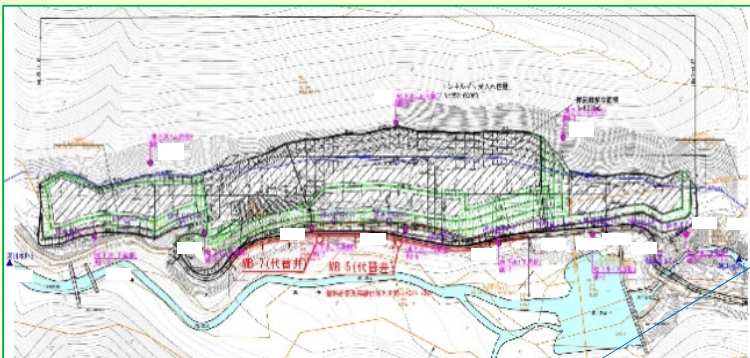
終点側

今後も引き続き”安全第一”で工事を進めてまいります！！

## 現場からのお知らせ

### 水質測定結果

発生土受入地の水質モニタリングについて  
 今月より銭高組さんより引き継ぎました。  
 発生土受入地周辺の水質調査を、全15か所で毎月実施しております。今回も前回に引き続き河川の水質に変化はありません。(表の値は下図の河川水の調査結果ですが、河川へ流出する全箇所と同様の結果となっております。)



### 運搬土量

6月20日現在  
 7,548m<sup>3</sup>/60,000m<sup>3</sup>  
 (実績/土置場容量)

水質測定結果		
項目	測定値	基準値
ひ素	0.005※ mg/L以下	0.01 mg/L以下
ふっ素	0.05※ mg/L以下	0.8 mg/L以下

※ひ素、ふっ素共測定可能限界以下となっています  
 測定日: 令和5年6月7日

6月20日時点 340mまで掘削完了



掘削先端部



発注者 長野県 松本建設事務所 整備課 整備第三係  
 松本市大字島立1020  
 TEL 0263-40-1969(直通)



施工業者 鹿島・守谷・北信特定建設工事共同企業体  
 松本市安曇154  
 TEL 0263-88-6422