

工事件名 令和 5 年度

白骨温泉の噴湯丘と球状石灰石活用整備工事

松本市安曇

数 量 計 算 書

松 本 市

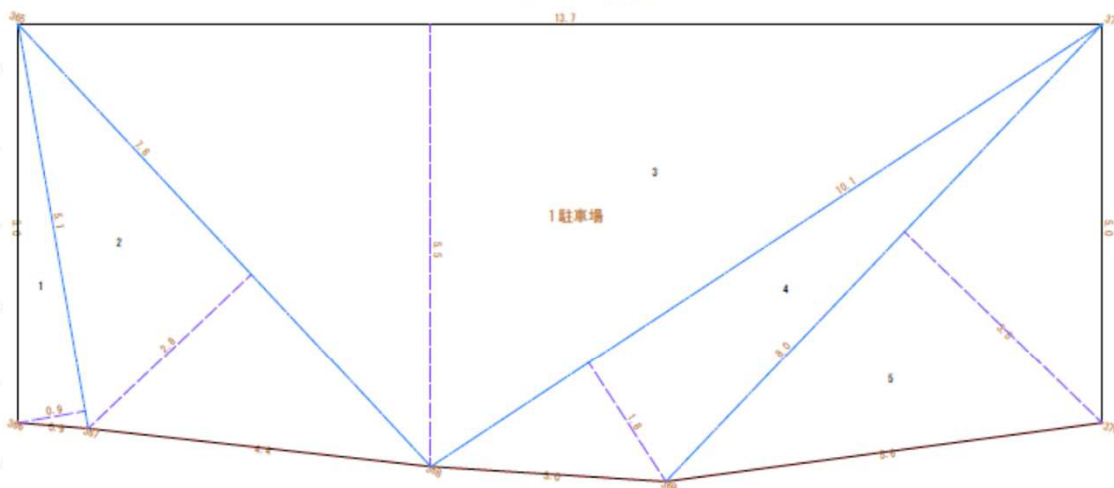
数量総括表

工事区分： 施設整備							
工種	種別	細別	規格	単位	数量	設計値	備考
土工							
	掘削工	掘削		m ³	17.7	18	
	路床盛土工	路床盛土	流用土	m ³	3.9	4	
	作業土工	床掘	小規模	m ³	11.1	11	
		埋戻し	小規模	m ³	10.6	11	
	残土			m ³	12.7	13	掘削合計・盛土合計/0.9
	掘削工	掘削		m ³	7.1	7	
	石材運搬	土砂等運搬	DT運搬 L=2.3km	m ³	2.1	2	
	石材	30cm内外		m ²	7.1	7	
防護柵工							
	防護柵工	木柵バリケード	H830	m	13.5	14	
		ロープ柵	H600	m	21.3	21	
		横断防止柵	H800	m	19.2	19	
		転落防止柵	H1100	m	31.0	31	
	防護柵撤去工	転落防止柵		m	31.0	31	
		現場発生材運搬	L=29.6km	t	0.5	0.5	
		有価物処分	ヘビーH3	t	0.5	0.5	
構造物工							
	観察デッキ、木橋			式	1.0	1	
	擬木階段	杭	末口10cm 長さ1.0m	本	24.0	24	
		杭	末口10cm 長さ1.2m	本	4.0	4	
		一本丸太	末口10cm 長さ1.0m	本	28.0	28	
案内板、指導標	案内板	案内板		式	1.0	1	
	指導標	指導標		式	1.0	1	
	フタ、サヤ管			個	5.0	5	
仮設工	交通誘導警備員B		2人×2日	人	4.0	4	

土工数量計算書

種別	規格・寸法	計 算 式	数 量
		散策路L側、R側縦断面	
石材	30cm内外	1.3 +1.9 +0.9 +3.0	7.1 m ²
掘削	駐車場		17.7 m ³

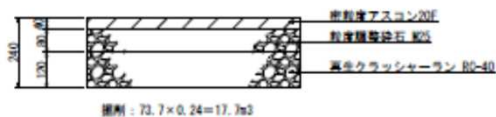
駐車場三斜丈量図



面積求積表

地 番		1 駐車場		
符号	底辺	高さ	積 算 積	
1	5.1	0.9	4.59	
2	7.6	2.8	21.28	
3	12.7	5.5	70.35	
4	10.1	1.8	18.18	
5	8.0	3.5	28.00	
合 計			147.40	
合 計 積 算			73.70	
地 積			73.70 m ²	

アスファルト舗装断面図 S=1:10



掘削 : 73.7 x 0.24 = 17.7m³

防護柵工数量計算書

種別	規格・寸法	計 算 式	数 量
		柵工構造図	
木柵バリケード			
作業土工			
床掘	小規模	$13.5 \times 1.9 / 10.0$	2.57 m ³
埋戻し	小規模	$13.5 \times 1.9 / 10.0$	2.57 m ³
木柵バリケード		10mあたり	
木柵バリケード			10.0 m
		柵工構造図	
ロープ柵			
作業土工			
床掘	小規模	$21.3 \times 0.7 / 10.0$	1.49 m ³
埋戻し	小規模	$21.3 \times 0.7 / 10.0$	1.49 m ³
ロープ柵		10mあたり	
ロープ柵			10.0 m
		柵工、階段工構造図	
防護柵		10mあたり	
横断防止柵	擬木柵 H=800		10.0 m
		転落防止柵撤去設置	
転落防止柵		10mあたり	
転落防止柵	土中建込		10.0 m

防護柵工延長調書

No. 1

木柵バリケード				ロープ柵			
始測点	終測点	延長	備考	始測点	終測点	延長	備考
BP4.0	BP8.0	4.5		BP37.2	BP54.1	16.5	
BP24.3	BP33.3	9.0		CP45.6	CP50.64	4.8	散策路R側
計		13.5m		計		21.3m	

防護柵工延長調書

No. 2

自然通路柵				転落防止柵			
始 測 点	終 測 点	延 長	備 考	始 測 点	終 測 点	延 長	備 考
CP36.2	CP38.6	1.9	R側	NO.0	NO.30	30.0	
CP36.2	CP38.6	2.9	L側	NO.0	NO.1	1.0	
CP38.6	CP45.8	6.5	R側				
CP38.6	CP45.8	7.9	L側				
計		19.2	m	計		31.0	m

デッキ、木橋 数量表

項目	部位	規格寸法(mm)			数量	単位	材積 m3	重量 kg	備考
		縦	横	長さ					
再生木材	床板	30	150	1,500	20	本	0.135	189.0	デッキ部
		30	150	1,000	15	本	0.068	94.5	階段部
床板 合計							0.203	283.5	
再生木材	蹴込板	23	148	1,000	5	本	0.017	23.9	階段部
蹴込板 合計							0.017	23.9	
アルミ (6005C-T5)	根太	[-150×70×6		2,750	1	本	—	12.5	デッキ部
		[-150×70×6		2,800	1	本	—	12.7	デッキ部
		[-150×70×6		2,623	2	本	—	23.8	デッキ部
		[-150×70×6		2,500	3	本	—	34.0	階段部
根太 合計							—	83.0	18.30m
アルミ (6005C-T5)	大引	[-150×70×6		2,420	1	本	—	11.0	デッキ部
		[-150×70×6		1,530	2	本	—	13.9	デッキ部
		[-150×70×6		1,930	2	本	—	17.5	階段部
大引 合計							—	42.4	9.34m
アルミ (6005C-T5)	吊大引	L-50×50×6		500	1	本	—	0.8	デッキ部
		L-50×50×6		510	1	本	—	0.8	デッキ部
		L-50×50×6		590	1	本	—	0.9	デッキ部
		L-50×50×6		560	2	本	—	1.8	デッキ部
		L-50×50×6		990	1	本	—	1.6	階段部
吊大引 合計							—	5.9	3.71m
アルミ (6005C-T5)	支柱	□-100×100アルミハニカム		6000	1	本	—	29.0	定尺納品
支柱 合計							—	29.0	6.00m
アルミ (6005C-T5)	床板下地材	[-150×70×6		350	5	本	—	8.0	デッキ部
床板下地材 合計							—	8.0	1.75m
アルミ	再生木材被覆高欄				11.8	m	—	95.9	ワイヤー柵
アルミ製高欄 合計							—	95.9	11.8m
ベースプレート 基礎	ベースプレート	□-250×250×12			6	個	—	26.5	鋼材
	柱脚金物	□100用			6	個	—	24.0	鋼材
ベースプレート基礎 合計							—	50.5	
鋼材	階段ピース	160	410	50	15	個	—	75.0	
階段ピース 合計							—	75.0	
案内板		420	297	100	2	基	—	30.0	
全合計重量								727.1	

